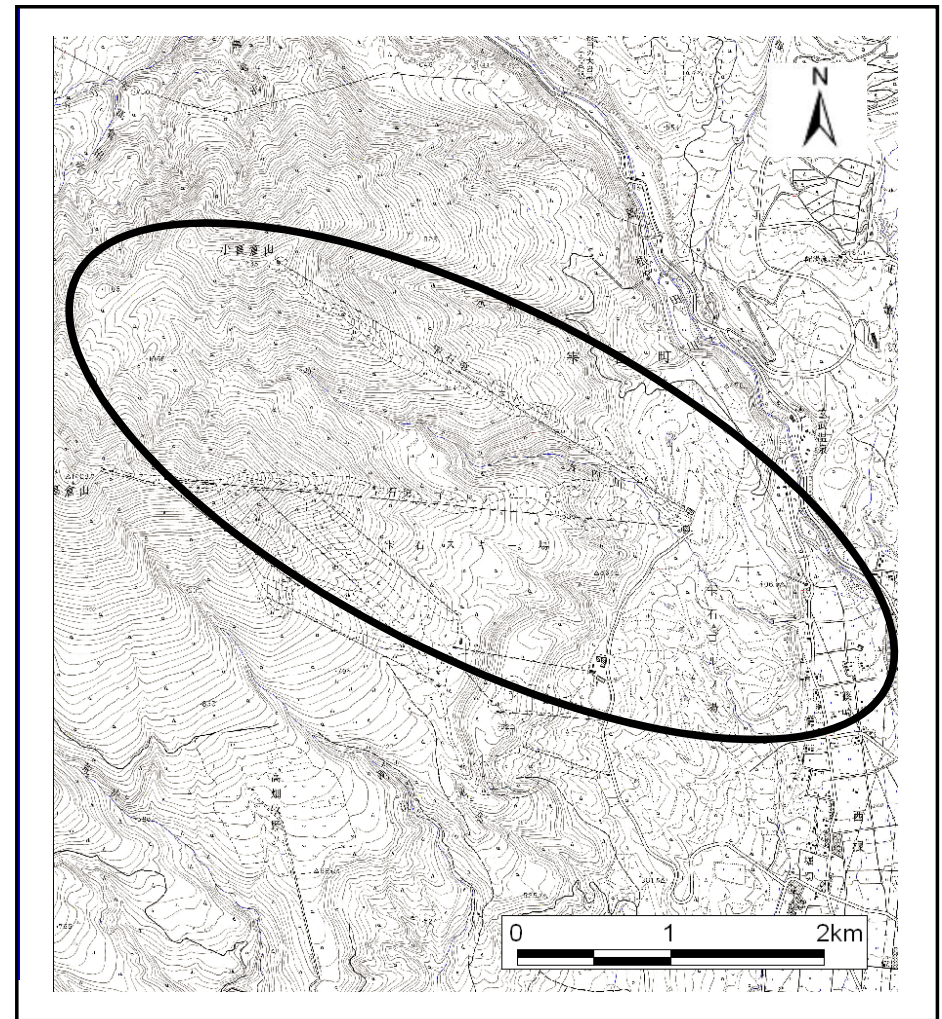


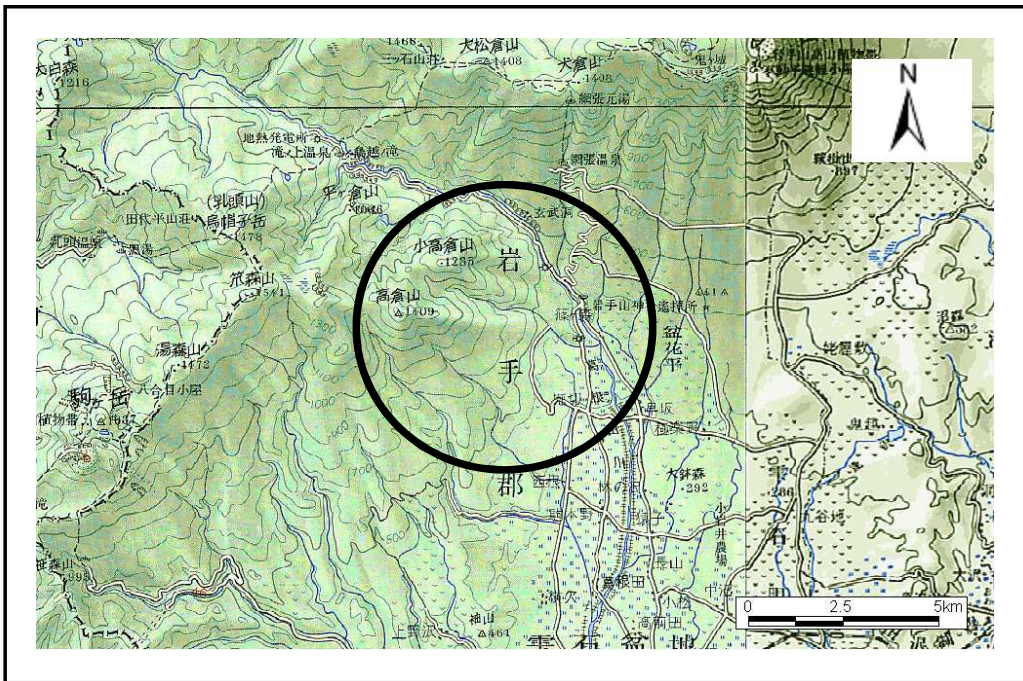
土砂災害防止に関する基礎調査(土石流)

表紙 位置,位置図

自然現象の種類	土石流
溪流番号	I-25
水系名	北上川
河川名	葛根田川
溪流名	斉内川
所在地	岩手郡雫石町西根字上篠崎
調査機関	



位置図(S=1:50,000)



位置図(S=1:200,000)

土石流区域調査書

様式3-1 危害のおそれのある土地、著しい危害のおそれのある土地の設定図

調査年度	平成15年度
------	--------

溪流の位置	溪流番号	1-25	溪流名	齊内川	所在地	岩手郡雫石町西根字上篠崎
-------	------	------	-----	-----	-----	--------------

