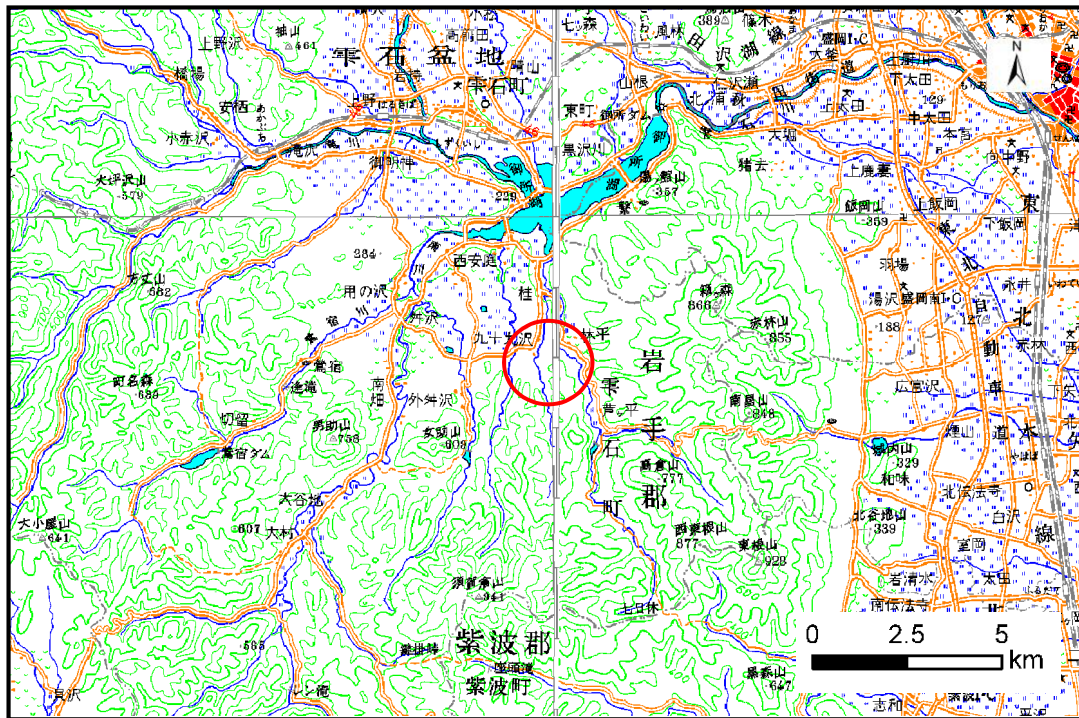


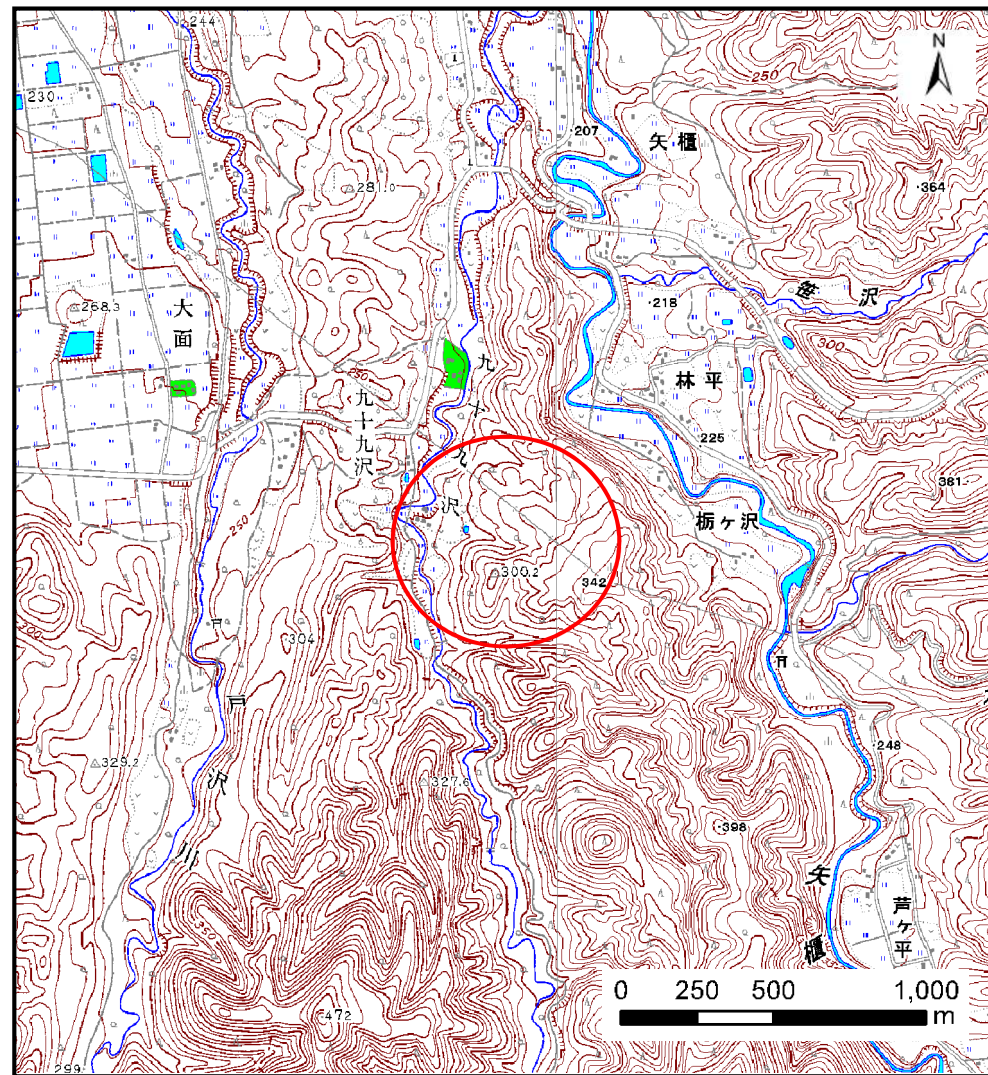
# 土砂災害防止に関する基礎調査(土石流)

表紙 位置,位置図

自然現象の種類	土石流
溪流番号	B085110
水系名	北上川
河川名	九十九沢
溪流名	下九十九沢の沢2
所在地	岩手郡雫石町西安庭第50地割
調査機関	盛岡地方振興局



位置図(S=1:200,000)



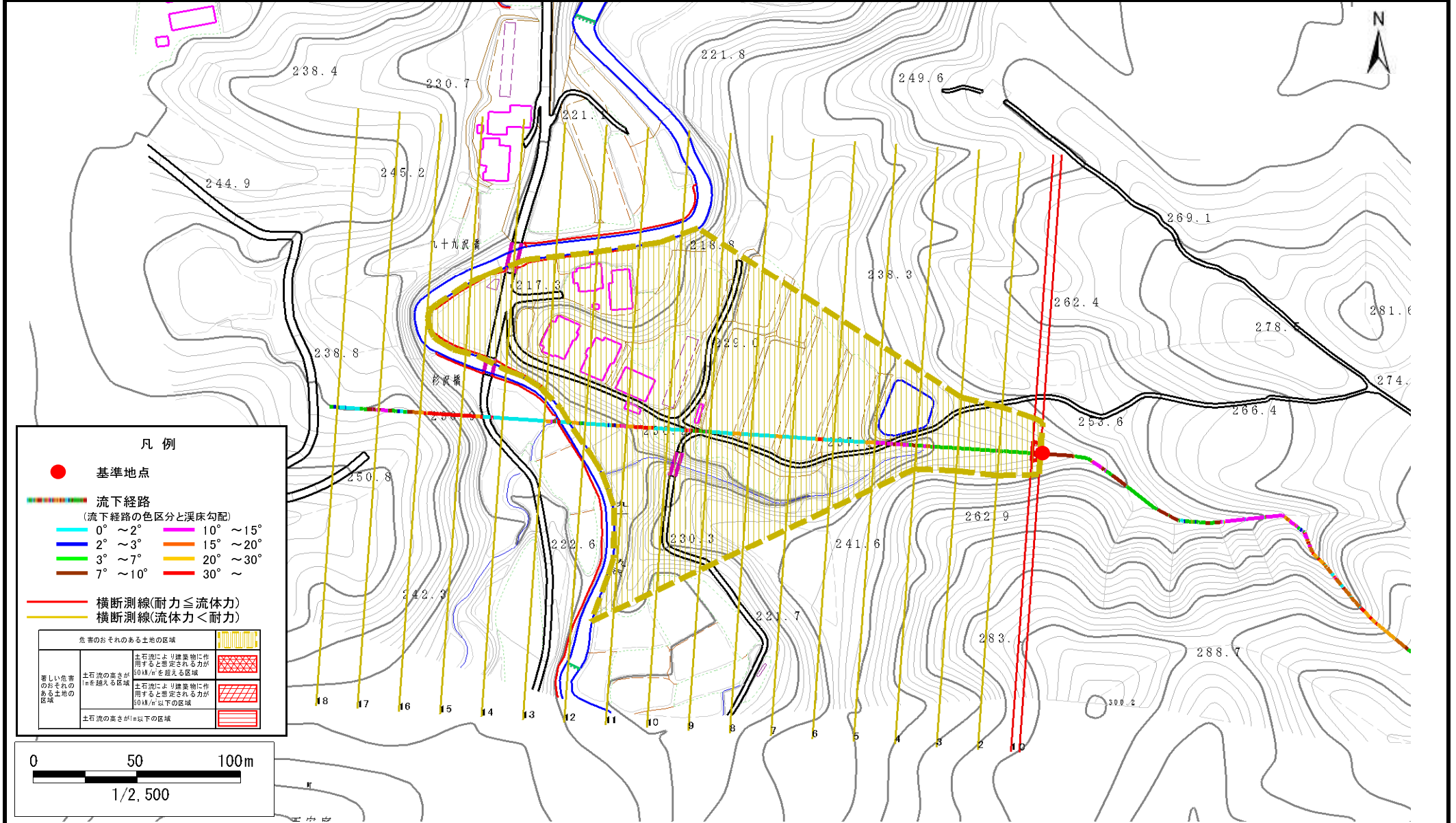
概況図(S=1:25,000)

# 土石流区域調査

様式3-1 危害のおそれのある土地、著しい危害のおそれのある土地の設定図

調査年度 平成21年度

渓流の位置	渓流番号	B085110	渓流名	下九十九沢の沢2	所在地	岩手郡雫石町西安庭第50地割
-------	------	---------	-----	----------	-----	----------------



## 土 石 流 区 域 調 書

様式3-2 建築物に作用すると想定される衝撃に関する事項

調査年度	平成21年度
所在地	岩手郡雫石町西安庭第50地割

渓流の位置	渓流番号	B085110	渓流名	下九十九沢の沢2	所在地	岩手郡雫石町西安庭第50地割
-------	------	---------	-----	----------	-----	----------------

横断測線番号	土石流の高さh(m)	土石流の流体力Fd(kN/m <sup>2</sup> )	建築物の耐力P2(kN/m <sup>2</sup> )	横断測線番号	土石流の高さh(m)	土石流の流体力Fd(kN/m <sup>2</sup> )	建築物の耐力P2(kN/m <sup>2</sup> )
No.0	0.60	18.65	11.71				
No.1	0.51	14.05	13.58				
No.2	0.48	10.51	14.43				
No.3	0.48	9.00	14.27				
No.4	0.38	5.20	17.61				
No.5	0.39	4.04	17.56				
No.6	0.39	3.66	17.43				
No.7	0.39	3.58	17.39				
No.8	0.39	3.42	17.30				
No.9	0.39	3.26	17.20				
No.10	0.39	3.27	17.22				
No.11	0.35	4.06	19.04				
No.12	0.35	4.13	19.20				
No.13	0.36	4.02	18.95				
No.14	0.36	3.85	18.57				
No.15	0.41	2.75	16.74				
No.16	0.00	0.00	0.00				
No.17	0.00	0.00	0.00				
No.18	0.00	0.00	0.00				