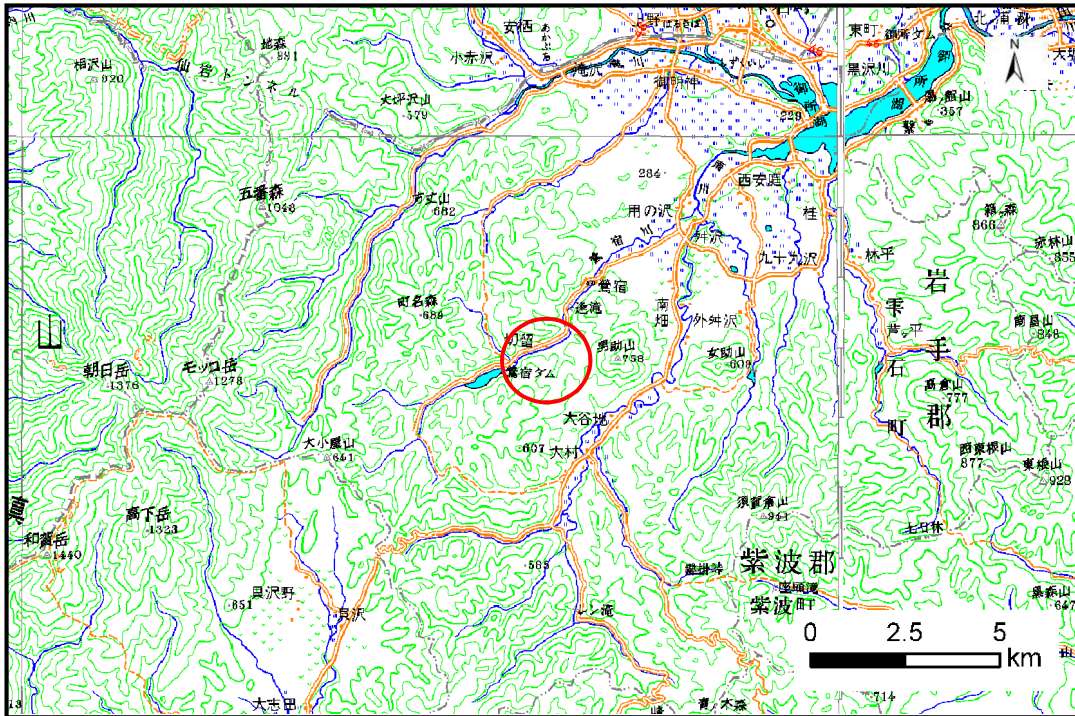


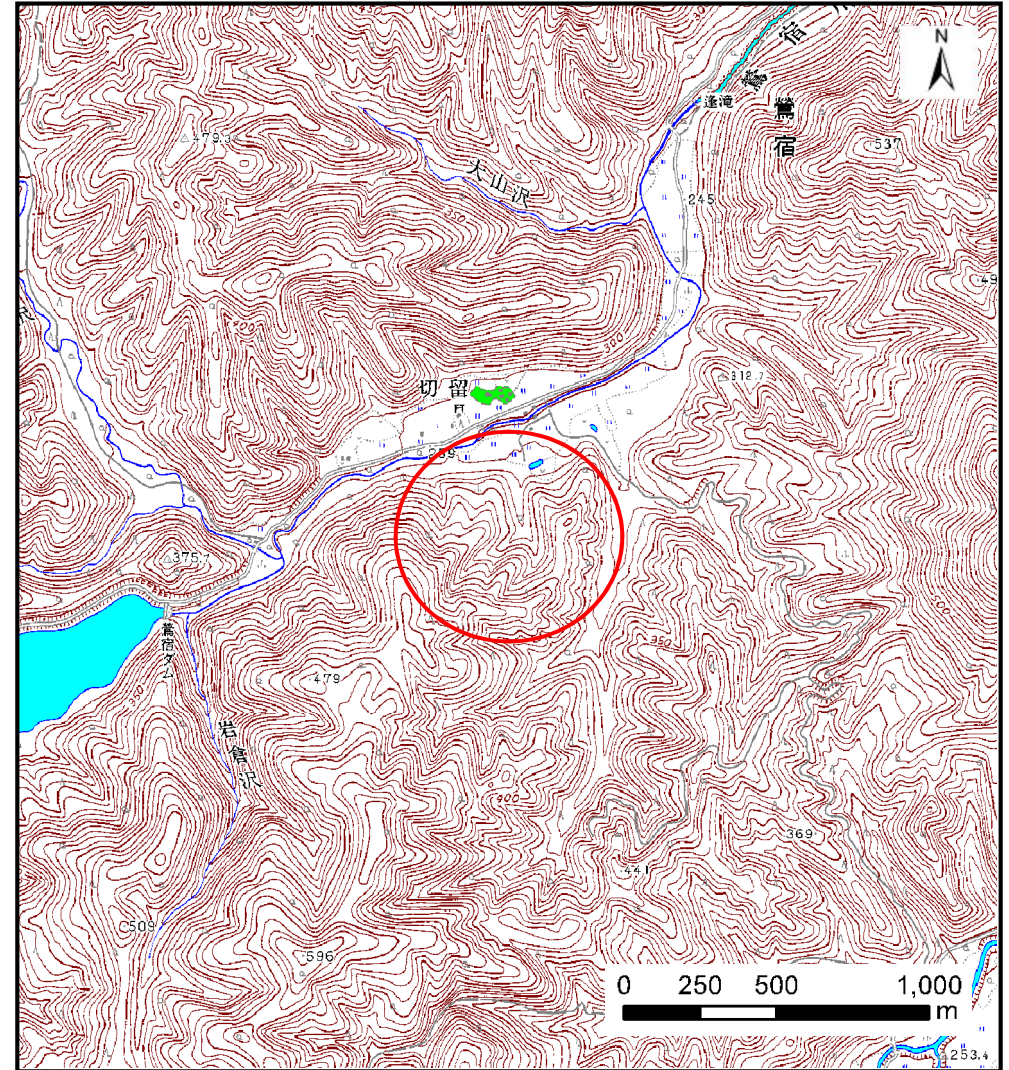
土砂災害防止に関する基礎調査(土石流)

表紙 位置,位置図

自然現象の種類	土石流
溪流番号	B085102
水系名	北上川
河川名	鶯宿川
溪流名	向切留沢
所在地	岩手郡雫石町鶯宿第5地割
調査機関	盛岡地方振興局



位置図(S=1:200,000)



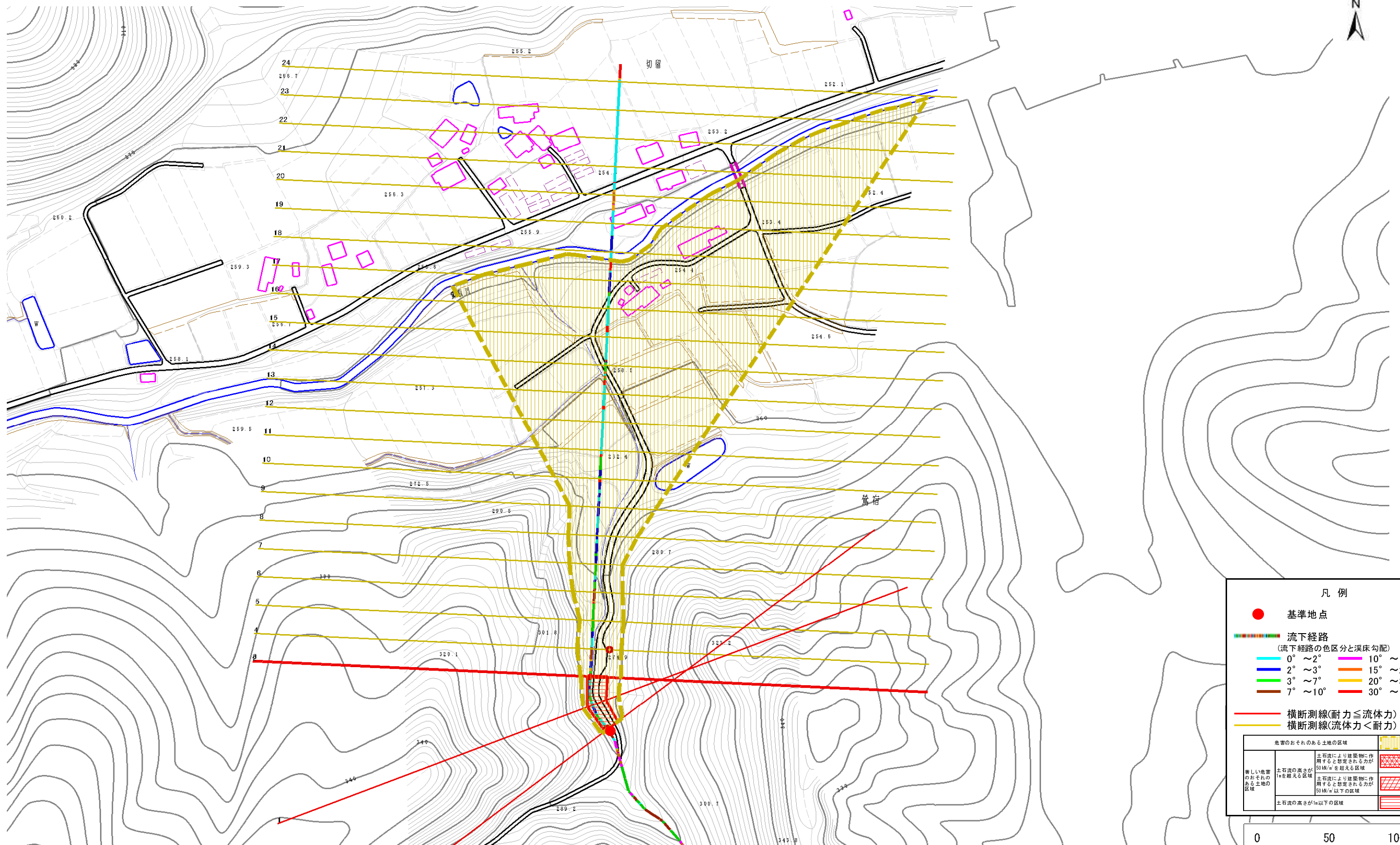
概況図(S=1:25,000)

土石流区域調書

様式3-1 危害のおそれのある土地、著しい危害のおそれのある土地の設定図

調査年度 平成21年度

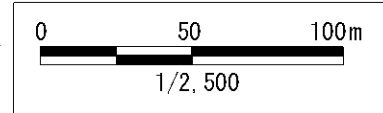
溪流の位置	溪流番号	B085102	溪流名	向切留沢	所在地	岩手郡雫石町鶯宿第5地割
-------	------	---------	-----	------	-----	--------------



凡例

- 基準地点
- 流下経路 (流下経路の色区分と溪床勾配)
 - 0° ~ 2°
 - 2° ~ 3°
 - 3° ~ 7°
 - 7° ~ 10°
 - 10° ~ 15°
 - 15° ~ 20°
 - 20° ~ 30°
 - 30° ~
- 横断測線(耐力 ≤ 流体力)
- 横断測線(流体力 < 耐力)

危害のおそれのある土地の区域		図例
著しい危害のおそれのある土地の区域	土石流により建築物に作用すると想定される力が 50kN/m ² を超える区域	[Red cross-hatch pattern]
	土石流の高さが 1m を超える区域	[Red diagonal lines]
	土石流により建築物に作用すると想定される力が 50kN/m ² 以下の区域	[Red horizontal lines]
土石流の高さが 1m 以下の区域		[Red vertical lines]



土石流区域調書

様式3-2 建築物に作用すると想定される衝撃に関する事項

調査年度 平成21年度

溪流の位置	溪流番号	B085102	溪流名	向切留沢	所在地	岩手郡雫石町鶯宿第5地割	
横断測線番号	土石流の高さh(m)	土石流の流体力Fd(kN/m ²)	建築物の耐力P2(kN/m ²)	横断測線番号	土石流の高さh(m)	土石流の流体力Fd(kN/m ²)	建築物の耐力P2(kN/m ²)
No.0	1.09	33.55	7.16				
No.1	0.91	20.70	8.29				
No.2	0.87	16.32	8.54				
No.3	0.87	15.93	8.56				
No.4	0.62	8.80	11.46				
No.5	0.62	7.94	11.43				
No.6	0.62	7.56	11.40				
No.7	0.66	7.55	10.80				
No.8	0.65	6.67	10.91				
No.9	0.66	6.07	10.78				
No.10	0.67	5.88	10.73				
No.11	0.67	5.69	10.67				
No.12	0.68	5.35	10.56				
No.13	0.66	5.67	10.82				
No.14	0.64	5.96	11.07				
No.15	0.65	5.77	10.91				
No.16	0.65	5.79	10.93				
No.17	0.67	5.58	10.75				
No.18	0.60	6.88	11.78				
No.19	0.62	6.43	11.44				
No.20	0.70	4.77	10.33				
No.21	0.78	3.32	9.44				
No.22	0.77	3.36	9.49				
No.23	0.81	2.88	9.05				
No.24	0.89	2.26	8.38				