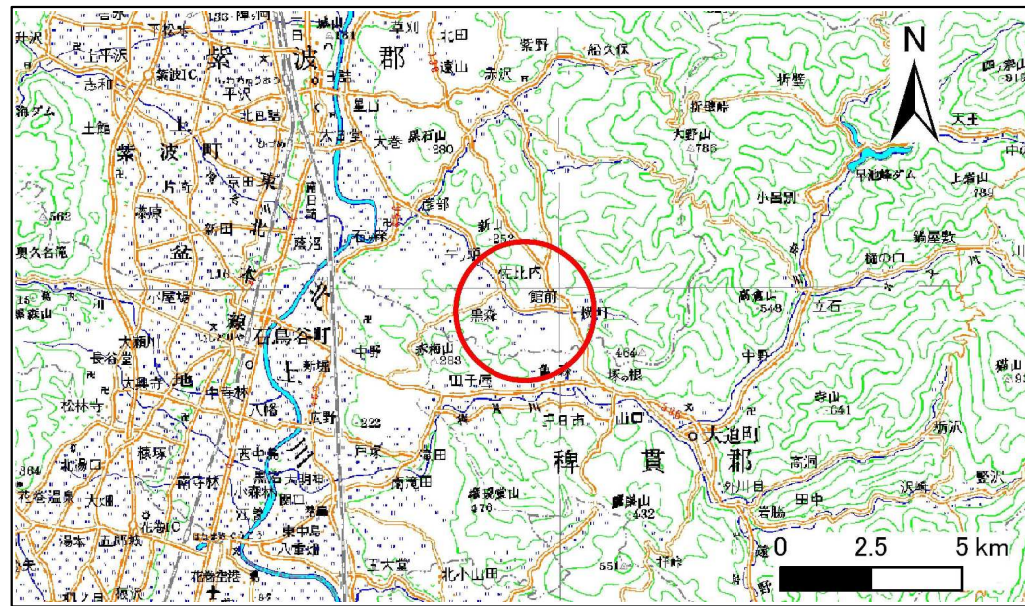


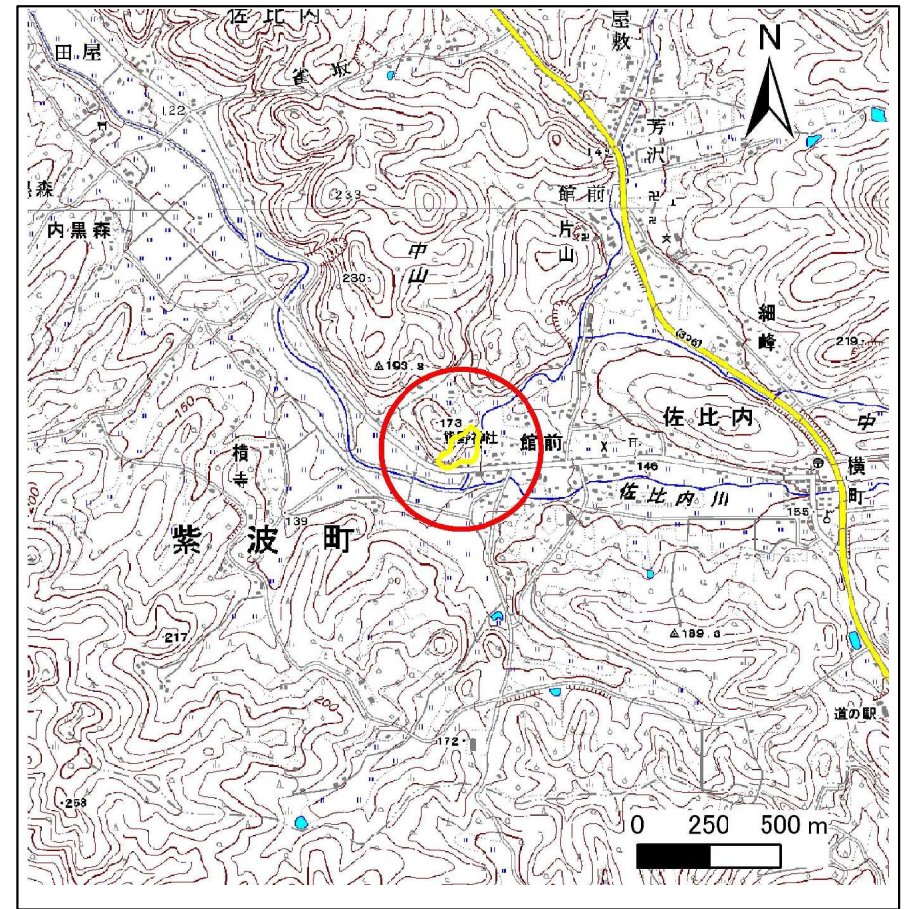
土砂災害防止に関する基礎調査(急傾斜地の崩壊)

表紙 概況、位置図

自然現象の種類	急傾斜地の崩壊
箇所番号	111B2004
箇所名	神田-2
所在地	岩手県紫波郡紫波町佐比内
調査機関	盛岡広域振興局土木部



位置図(S=1:200,000)



概況図(S=1:25,000)

急傾斜地の崩壊区域調書

様式3-1 危害のおそれのある土地、著しい危害のおそれのある土地の設定図

調査年度

平成25年度

急傾斜地の位置	箇所番号	111B2004	箇所名	神田-2	所在地	岩手県紫波郡紫波町佐比内
---------	------	----------	-----	------	-----	--------------



凡例

■ 上端
▲ 下端

— 横断測線

○ 危害のおそれのある土地の区域

◻ 著しい危害のおそれのある土地の区域

◻ 土石等の移動による力が100kN/m²を超える範囲

◻ 土石等の堆積高が3mを超える範囲

急傾斜地の崩壊区域調査

様式3-2 建築物に作用すると想定される衝撃に関する事項(1/1)

												調査年度	平成25年度			
急傾斜地の位置		箇所番号		111B2004		箇所名		神田-2		所在地		岩手県紫波郡紫波町佐比内				
横断 測線 番号	急傾斜地の下端に隣接する土地								急傾斜地内							
	土石等の移動の高さと力の大きさ				土石等の堆積高さとの大きさ				土石等の移動の高さと力の大きさ				土石等の堆積高さとの大きさ			
	区分	高さ (m)	下端からの距離 (m)	力の大きさ (kN/m ²)	区分	下端からの水平 距離(m)	高さ (m)	力の大きさ (kN/m ²)	区分	高さ (m)	上端からの比高 (m)	力の大きさ (kN/m ²)	区分	上端からの比高 (m)	高さ (m)	力の大きさ (kN/m ²)
1	100kN/m ² を超える	-	- ~ -	-	3mを超える	- ~ -	-	-	100kN/m ² を超える	-	- ~ -	-	3mを超える	- ~ -	-	-
	それ以外	1.00	0.00 ~ 6.30	79.24	それ以外	0.00 ~ 6.30	1.88	9.51	それ以外	1.00	5.00 ~ 7.66	79.24	それ以外	5.00 ~ 7.66	1.88	9.51
2	100kN/m ² を超える	1.00	0.00 ~ 0.20	102.95	3mを超える	- ~ -	-	-	100kN/m ² を超える	1.00	10.56 ~ 11.09	102.95	3mを超える	- ~ -	-	-
	それ以外	1.00	0.20 ~ 7.99	100.00	それ以外	0.00 ~ 7.99	2.23	11.26	それ以外	1.00	5.00 ~ 10.56	100.00	それ以外	5.00 ~ 11.09	2.23	11.26
3	100kN/m ² を超える	1.00	0.00 ~ 0.73	110.86	3mを超える	- ~ -	-	-	100kN/m ² を超える	1.00	10.67 ~ 12.74	110.86	3mを超える	- ~ -	-	-
	それ以外	1.00	0.73 ~ 8.51	100.00	それ以外	0.00 ~ 8.51	2.27	11.49	それ以外	1.00	5.00 ~ 10.67	100.00	それ以外	5.00 ~ 12.74	2.27	11.49
4	100kN/m ² を超える	-	- ~ -	-	3mを超える	- ~ -	-	-	100kN/m ² を超える	-	- ~ -	-	3mを超える	- ~ -	-	-
	それ以外	1.00	0.00 ~ 7.48	95.64	それ以外	0.00 ~ 7.48	1.95	9.83	それ以外	1.00	5.00 ~ 11.28	95.64	それ以外	5.00 ~ 11.28	1.95	9.83
5	100kN/m ² を超える	-	- ~ -	-	3mを超える	- ~ -	-	-	100kN/m ² を超える	-	- ~ -	-	3mを超える	- ~ -	-	-
	それ以外	1.00	0.00 ~ 7.42	94.79	それ以外	0.00 ~ 7.42	1.95	9.83	それ以外	1.00	5.00 ~ 11.09	94.79	それ以外	5.00 ~ 11.09	1.95	9.83
6	100kN/m ² を超える	1.00	0.00 ~ 2.08	132.23	3mを超える	- ~ -	-	-	100kN/m ² を超える	1.00	11.62 ~ 25.80	132.23	3mを超える	- ~ -	-	-
	それ以外	1.00	2.08 ~ 9.87	100.00	それ以外	0.00 ~ 9.87	2.77	14.02	それ以外	1.00	5.00 ~ 11.62	100.00	それ以外	5.00 ~ 25.80	2.77	14.02
7	100kN/m ² を超える	1.00	0.00 ~ 2.54	139.78	3mを超える	- ~ -	-	-	100kN/m ² を超える	1.00	10.99 ~ 27.09	139.78	3mを超える	- ~ -	-	-
	それ以外	1.00	2.54 ~ 10.32	100.00	それ以外	0.00 ~ 10.32	2.86	14.45	それ以外	1.00	5.00 ~ 10.99	100.00	それ以外	5.00 ~ 27.09	2.86	14.45
8	100kN/m ² を超える	1.00	0.00 ~ 3.14	150.19	3mを超える	0.00 ~ 0.11	3.06	15.45	100kN/m ² を超える	1.00	10.53 ~ 28.31	150.19	3mを超える	25.00 ~ 28.31	3.06	15.45
	それ以外	1.00	3.14 ~ 10.93	100.00	それ以外	0.11 ~ 10.93	3.00	15.16	それ以外	1.00	5.00 ~ 10.53	100.00	それ以外	5.00 ~ 25.00	3.00	15.16
9	100kN/m ² を超える	1.00	0.00 ~ 2.63	141.40	3mを超える	- ~ -	-	-	100kN/m ² を超える	1.00	10.71 ~ 22.00	141.40	3mを超える	- ~ -	-	-
	それ以外	1.00	2.63 ~ 10.42	100.00	それ以外	0.00 ~ 10.42	2.83	14.30	それ以外	1.00	5.00 ~ 10.71	100.00	それ以外	5.00 ~ 22.00	2.83	14.30
10	100kN/m ² を超える	1.00	0.00 ~ 1.89	129.13	3mを超える	- ~ -	-	-	100kN/m ² を超える	1.00	10.96 ~ 17.75	129.13	3mを超える	- ~ -	-	-
	それ以外	1.00	1.89 ~ 9.68	100.00	それ以外	0.00 ~ 9.68	2.54	12.85	それ以外	1.00	5.00 ~ 10.96	100.00	それ以外	5.00 ~ 17.75	2.54	12.85
11	100kN/m ² を超える	1.00	0.00 ~ 0.63	109.36	3mを超える	- ~ -	-	-	100kN/m ² を超える	1.00	10.69 ~ 12.45	109.36	3mを超える	- ~ -	-	-
	それ以外	1.00	0.63 ~ 8.41	100.00	それ以外	0.00 ~ 8.41	2.28	11.51	それ以外	1.00	5.00 ~ 10.69	100.00	それ以外	5.00 ~ 12.45	2.28	11.51
12	100kN/m ² を超える	-	- ~ -	-	3mを超える	- ~ -	-	-	100kN/m ² を超える	-	- ~ -	-	3mを超える	- ~ -	-	-
	それ以外	1.00	0.00 ~ 7.73	99.24	それ以外	0.00 ~ 7.73	2.26	11.44	それ以外	1.00	5.00 ~ 10.51	99.24	それ以外	5.00 ~ 10.51	2.26	11.44
13	100kN/m ² を超える	-	- ~ -	-	3mを超える	- ~ -	-	-	100kN/m ² を超える	-	- ~ -	-	3mを超える	- ~ -	-	-
	それ以外	1.00	0.00 ~ 6.76	85.43	それ以外	0.00 ~ 0.00	1.70	8.62	それ以外	1.00	5.00 ~ 8.27	85.43	それ以外	5.00 ~ 8.27	1.70	8.62
	100kN/m ² を超える		~		3mを超える	~			100kN/m ² を超える		~		3mを超える	~		
	それ以外		~		それ以外	~			それ以外		~		それ以外	~		
	100kN/m ² を超える		~		3mを超える	~			100kN/m ² を超える		~		3mを超える	~		
	それ以外		~		それ以外	~			それ以外		~		それ以外	~		