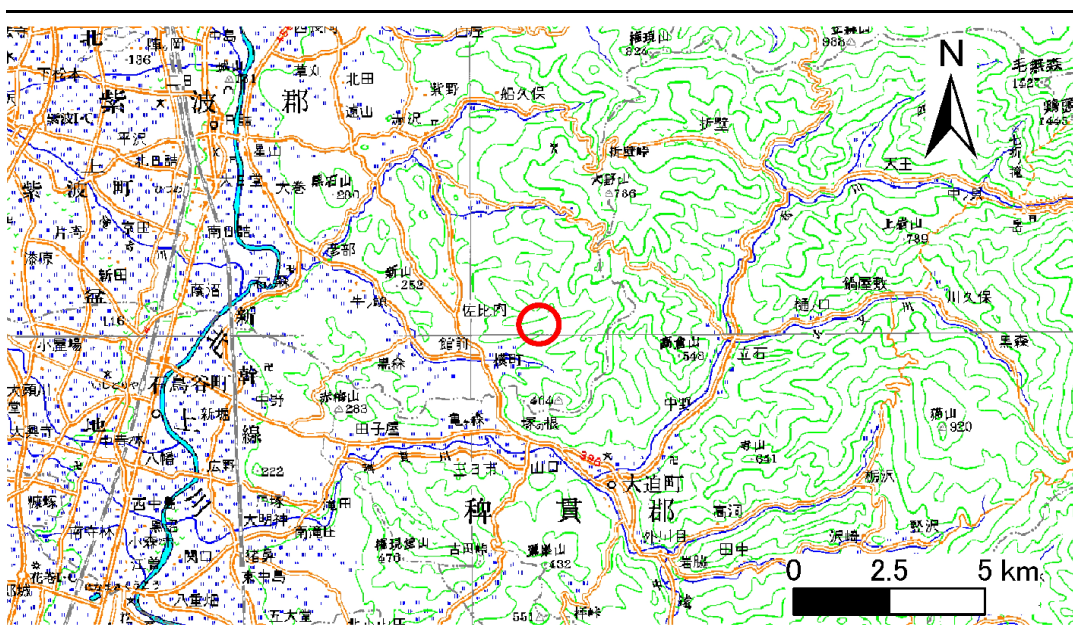


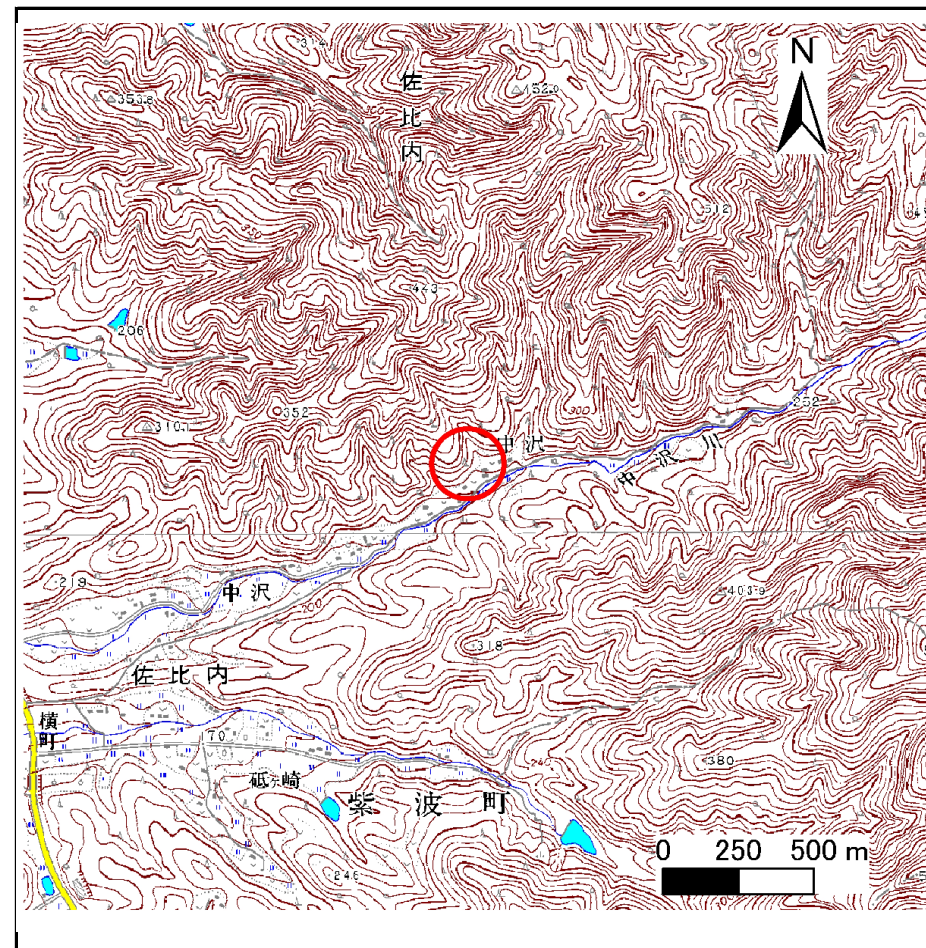
土砂災害防止に関する基礎調査(急傾斜地の崩壊)

表紙 概況、位置図

| | |
|---------|--------------|
| 自然現象の種類 | 急傾斜地の崩壊 |
| 箇所番号 | 100B1005 |
| 箇所名 | 中沢-2 |
| 所在地 | 紫波郡紫波町佐比内字中沢 |
| 調査機関 | 盛岡広域振興局 |



位置図(S=1:200,000)



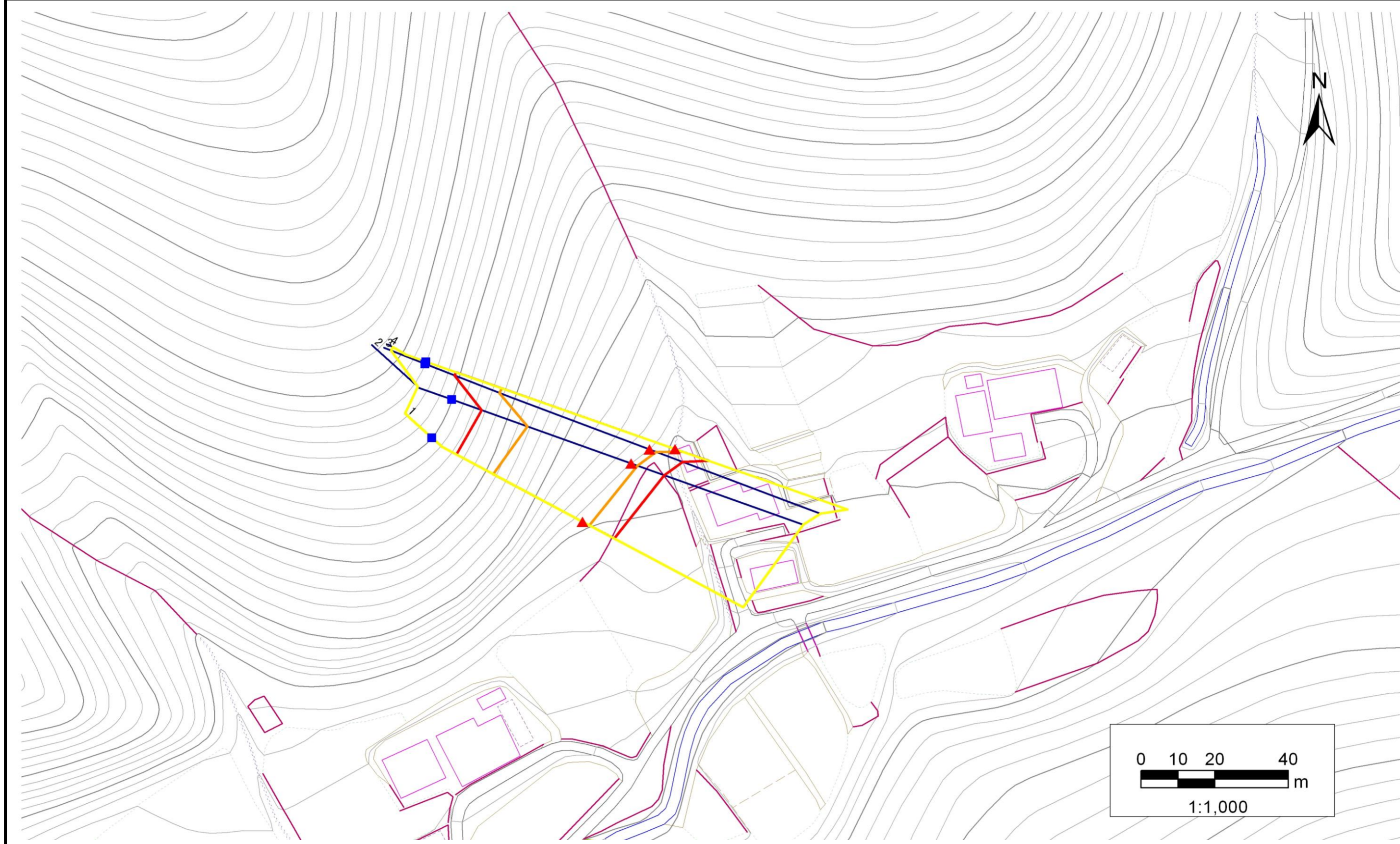
概況図(S=1:25,000)

急傾斜地の崩壊区域調書

様式3-1 危害のおそれのある土地、著しい危害のおそれのある土地の設定図

調査年度 平成22年度

| | | | |
|---------|----------|------|--------------|
| 急傾斜地の位置 | 箇所番号 | 箇所名 | 所在地 |
| | 100B1005 | 中沢-2 | 紫波郡紫波町佐比内字中沢 |



| | | | | |
|----|------|--------|---------------------|------------------------------------------|
| 凡例 | ■ 上端 | — 横断測線 | ■ 危害のおそれのある土地の区域 | — 土石等の移動による力が100kN/m ² を超える範囲 |
| | ▲ 下端 | | ■ 著しい危害のおそれのある土地の区域 | — 土石等の堆積高が3mを超える範囲 |

急傾斜地の崩壊区域調書

様式3-2 建築物に作用すると想定される衝撃に関する事項(1/1)

調査年度

平成22年度

| 急傾斜地の位置 | | 箇所番号 | | 100B1005 | | 箇所名 | | 中沢-2 | | 所在地 | | 紫波郡紫波町佐比内字中沢 | | | | |
|-----------|---------------------------|-----------|----------------|-------------------------------|----------------|------------------|-----------|-------------------------------|---------------------------|-----------|----------------|-------------------------------|----------------|----------------|-----------|-------------------------------|
| 横断線 番号 | 急傾斜地の下端に隣接する土地 | | | | | | | | 急傾斜地内 | | | | | | | |
| | 土石等の移動の高さと力の大きさ | | | | 土石等の堆積高さと力の大きさ | | | | 土石等の移動の高さと力の大きさ | | | | 土石等の堆積高さと力の大きさ | | | |
| | 区分 | 高さ (m) | 下端からの距離 (m) | 力の大きさ (kN/m ²) | 区分 | 下端からの水平 距離(m) | 高さ (m) | 力の大きさ (kN/m ²) | 区分 | 高さ (m) | 上端からの比高 (m) | 力の大きさ (kN/m ²) | 区分 | 上端からの比高 (m) | 高さ (m) | 力の大きさ (kN/m ²) |
| 1 | 100kN/m ² を超える | 1.00 | 0.00 ~ 2.07 | 132.09 | 3mを超える | - ~ - | - | - | 100kN/m ² を超える | 1.00 | 11.93 ~ 28.74 | 132.09 | 3mを超える | - ~ - | - | - |
| | それ以外 | 1.00 | 2.07 ~ 9.86 | 100.00 | それ以外 | 0.00 ~ 9.86 | 2.75 | 14.69 | それ以外 | 1.00 | 5.00 ~ 11.93 | 100.00 | それ以外 | 5.00 ~ 28.74 | 2.75 | 14.69 |
| 2 | 100kN/m ² を超える | 1.00 | 0.00 ~ 1.80 | 127.73 | 3mを超える | - ~ - | - | - | 100kN/m ² を超える | 1.00 | 12.67 ~ 30.10 | 127.73 | 3mを超える | - ~ - | - | - |
| | それ以外 | 1.00 | 1.80 ~ 9.59 | 100.00 | それ以外 | 0.00 ~ 9.59 | 2.79 | 14.93 | それ以外 | 1.00 | 5.00 ~ 12.67 | 100.00 | それ以外 | 5.00 ~ 30.10 | 2.79 | 14.93 |
| 3 | 100kN/m ² を超える | 1.00 | 0.00 ~ 1.98 | 130.62 | 3mを超える | - ~ - | - | - | 100kN/m ² を超える | 1.00 | 12.65 ~ 38.00 | 130.62 | 3mを超える | - ~ - | - | - |
| | それ以外 | 1.00 | 1.98 ~ 9.77 | 100.00 | それ以外 | 0.00 ~ 9.77 | 2.79 | 14.93 | それ以外 | 1.00 | 5.00 ~ 12.65 | 100.00 | それ以外 | 5.00 ~ 38.00 | 2.79 | 14.93 |
| 4 | 100kN/m ² を超える | 1.00 | 0.00 ~ 2.01 | 131.06 | 3mを超える | 0.00 ~ 0.58 | 3.23 | 17.29 | 100kN/m ² を超える | 1.00 | 12.68 ~ 41.66 | 131.06 | 3mを超える | 40.00 ~ 41.66 | 3.23 | 17.29 |
| | それ以外 | 1.00 | 2.01 ~ 9.79 | 100.00 | それ以外 | 0.58 ~ 9.79 | 3.00 | 16.05 | それ以外 | 1.00 | 5.00 ~ 12.68 | 100.00 | それ以外 | 5.00 ~ 40.00 | 3.00 | 16.05 |
| | 100kN/m ² を超える | | ~ | | 3mを超える | ~ | | | 100kN/m ² を超える | | ~ | | 3mを超える | ~ | | |
| | それ以外 | | ~ | | それ以外 | ~ | | | それ以外 | | ~ | | それ以外 | ~ | | |
| | 100kN/m ² を超える | | ~ | | 3mを超える | ~ | | | 100kN/m ² を超える | | ~ | | 3mを超える | ~ | | |
| | それ以外 | | ~ | | それ以外 | ~ | | | それ以外 | | ~ | | それ以外 | ~ | | |
| | 100kN/m ² を超える | | ~ | | 3mを超える | ~ | | | 100kN/m ² を超える | | ~ | | 3mを超える | ~ | | |
| | それ以外 | | ~ | | それ以外 | ~ | | | それ以外 | | ~ | | それ以外 | ~ | | |
| | 100kN/m ² を超える | | ~ | | 3mを超える | ~ | | | 100kN/m ² を超える | | ~ | | 3mを超える | ~ | | |
| | それ以外 | | ~ | | それ以外 | ~ | | | それ以外 | | ~ | | それ以外 | ~ | | |
| | 100kN/m ² を超える | | ~ | | 3mを超える | ~ | | | 100kN/m ² を超える | | ~ | | 3mを超える | ~ | | |
| | それ以外 | | ~ | | それ以外 | ~ | | | それ以外 | | ~ | | それ以外 | ~ | | |
| | 100kN/m ² を超える | | ~ | | 3mを超える | ~ | | | 100kN/m ² を超える | | ~ | | 3mを超える | ~ | | |
| | それ以外 | | ~ | | それ以外 | ~ | | | それ以外 | | ~ | | それ以外 | ~ | | |
| | 100kN/m ² を超える | | ~ | | 3mを超える | ~ | | | 100kN/m ² を超える | | ~ | | 3mを超える | ~ | | |
| | それ以外 | | ~ | | それ以外 | ~ | | | それ以外 | | ~ | | それ以外 | ~ | | |