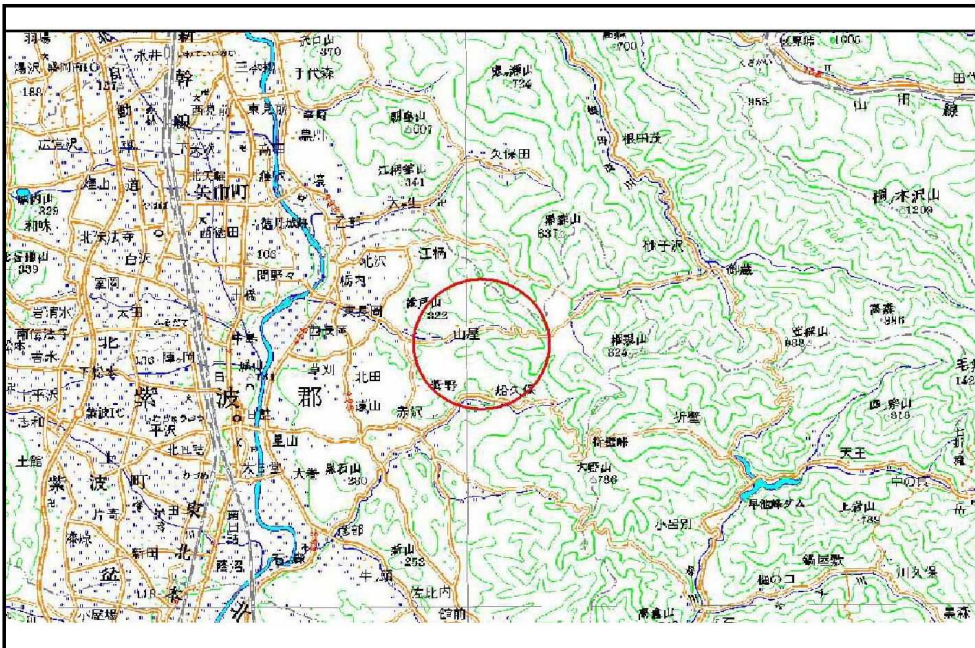


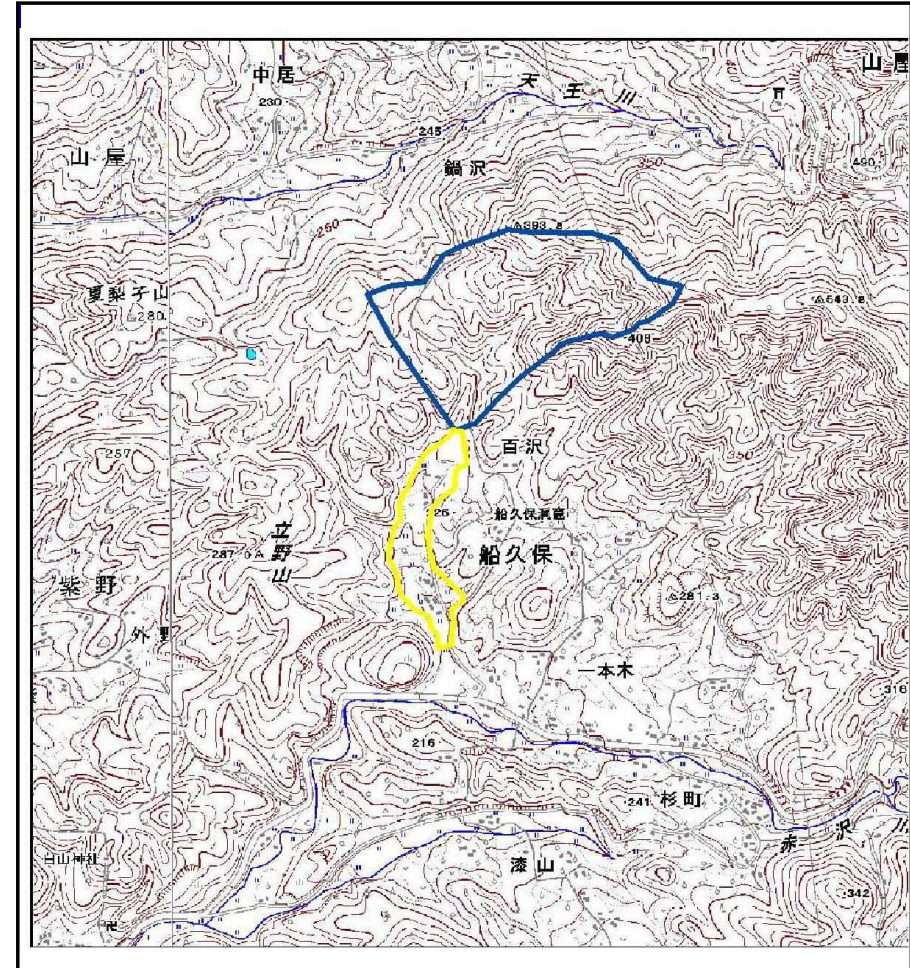
土砂災害防止に関する基礎調査(土石流)

表紙 位置,位置図

自然現象の種類	土石流
溪流番号	J100107
水系名	北上川
河川名	-
溪流名	五龍の沢
所在地	岩手県紫波郡紫波町船久保五龍
調査機関	岩手県盛岡広域振興局土木部



位置図(S=1:200,000)

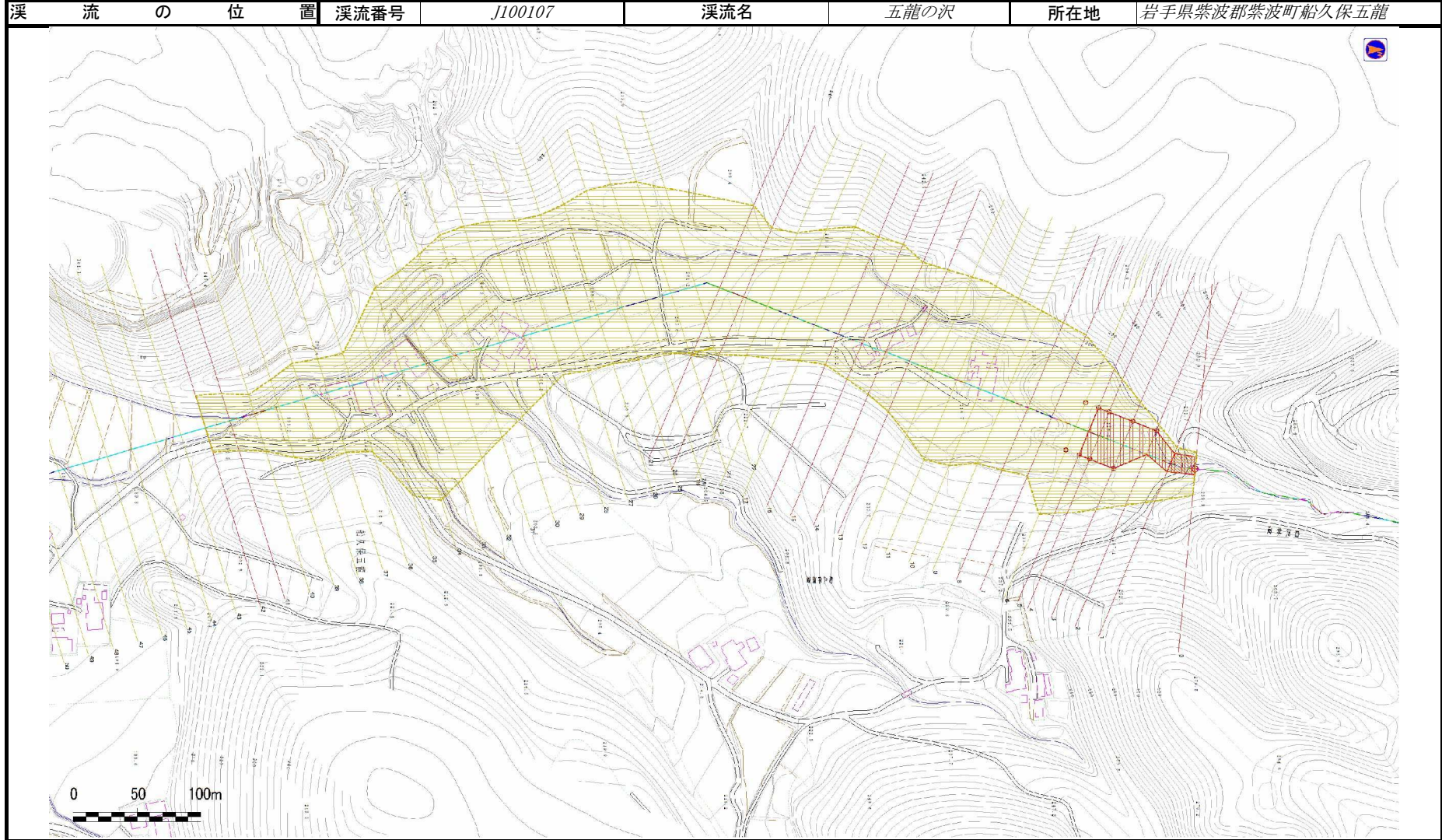


概況図(S=1:25,000)

土石流区域調査

様式3-1 危害のおそれのある土地、著しい危害のおそれのある土地の設定図

調査年度	平成24年度
所在地	岩手県紫波郡紫波町船久保五龍



土石流区域調書

様式3-2 建築物に作用すると想定される衝撃に関する事項

調査年度 平成24年度

溪流の位置	溪流番号	J100107	溪流名	五龍の沢	所在地	岩手県紫波郡紫波町船久保五龍	
横断測線番号	土石流の高さh(m)	土石流の流体力Fd(kN/m ²)	建築物の耐力P2(kN/m ²)	横断測線番号	土石流の高さh(m)	土石流の流体力Fd(kN/m ²)	建築物の耐力P2(kN/m ²)
No.0	1.65	28.96	5.40	No.27	1.03	6.87	7.48
No.1	1.56	28.07	5.58	No.28	1.04	6.70	7.41
No.2	0.91	10.75	8.26	No.29	1.06	6.24	7.28
No.3	0.93	9.33	8.12	No.30	1.07	6.12	7.25
No.4	0.94	8.47	8.00	No.31	1.13	5.22	6.97
No.5	0.96	7.94	7.92	No.32	1.05	6.07	7.38
No.6	0.99	6.90	7.70	No.33	1.03	6.21	7.44
No.7	1.70	17.81	5.30	No.34	1.06	5.94	7.32
No.8	0.97	8.05	7.85	No.35	1.07	5.77	7.24
No.9	1.02	7.27	7.54	No.36	1.06	5.93	7.32
No.10	1.01	7.31	7.56	No.37	1.08	5.67	7.19
No.11	1.03	7.10	7.49	No.38	1.06	5.86	7.28
No.12	1.04	6.64	7.39	No.39	1.05	6.05	7.37
No.13	0.94	8.21	8.03	No.40	1.03	6.31	7.49
No.14	0.90	8.98	8.32	No.41	1.40	7.82	6.00
No.15	0.89	9.07	8.35	No.42	1.48	6.04	5.77
No.16	0.91	8.80	8.25	No.43	1.25	4.31	6.47
No.17	1.01	7.14	7.59	No.44	1.21	4.61	6.63
No.18	1.04	6.75	7.43	No.45	1.23	4.44	6.54
No.19	0.99	7.38	7.70	No.46	1.26	4.21	6.43
No.20	0.96	7.93	7.92	No.47	1.26	4.21	6.43
No.21	0.95	8.00	7.94	No.48	1.45	3.01	5.86
No.22	0.98	7.59	7.78	No.49	1.39	3.27	6.02
No.23	1.00	7.22	7.63	No.50	1.98	1.55	4.92
No.24	1.01	7.16	7.60	No.51	1.70	2.09	5.31
No.25	1.02	6.90	7.50	No.52	0.00	0.00	0.00
No.26	1.02	6.96	7.52	No.53	0.00	0.00	0.00

