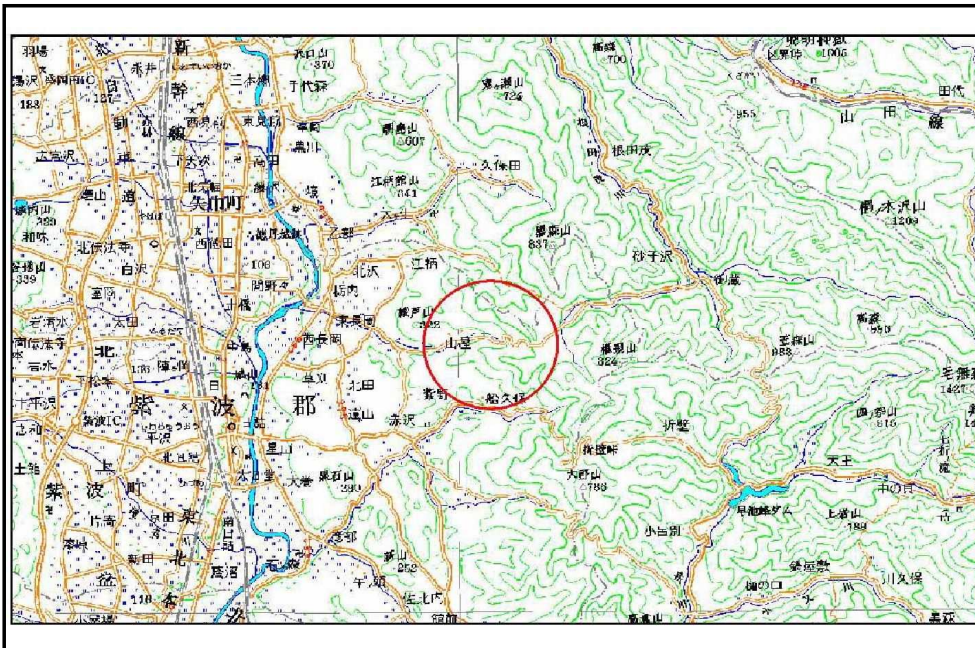


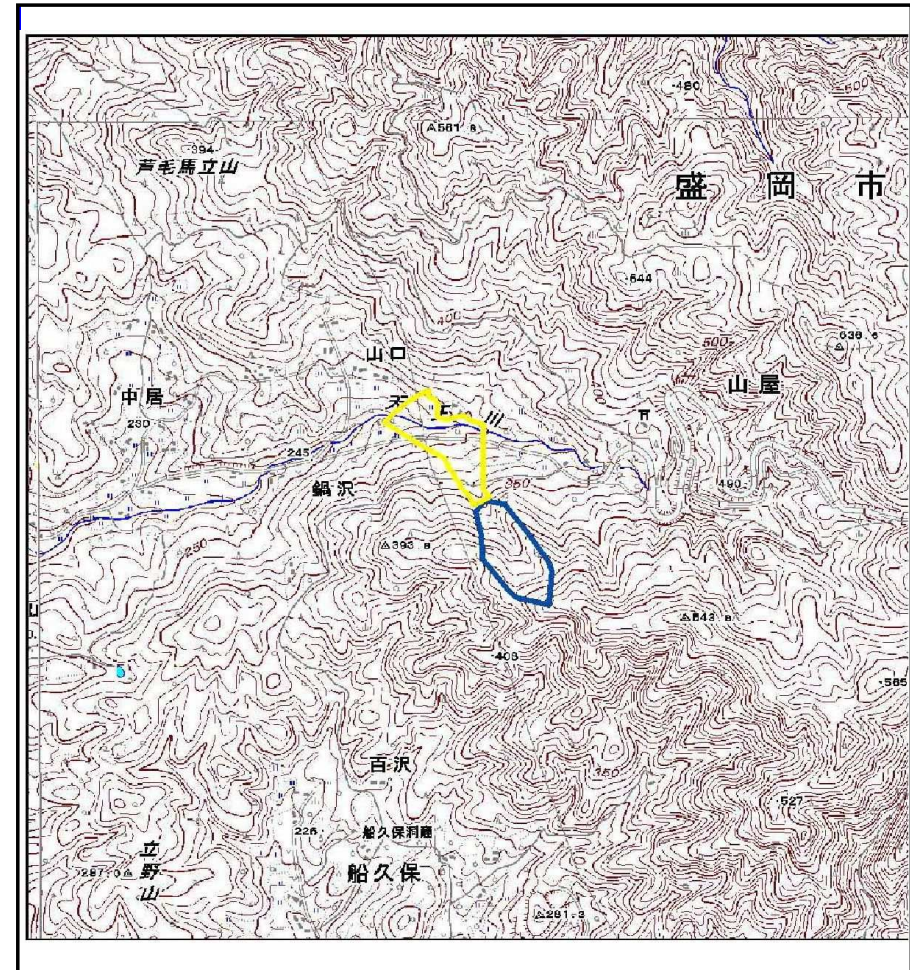
土砂災害防止に関する基礎調査(土石流)

表紙 位置位置図

自然現象の種類	土石流
溪流番号	J100106
水系名	北上川
河川名	-
溪流名	山口の沢(7)
所在地	岩手県紫波郡紫波町山屋鍋沢
調査機関	岩手県盛岡広域振興局土木部



位置図(S=1:200,000)



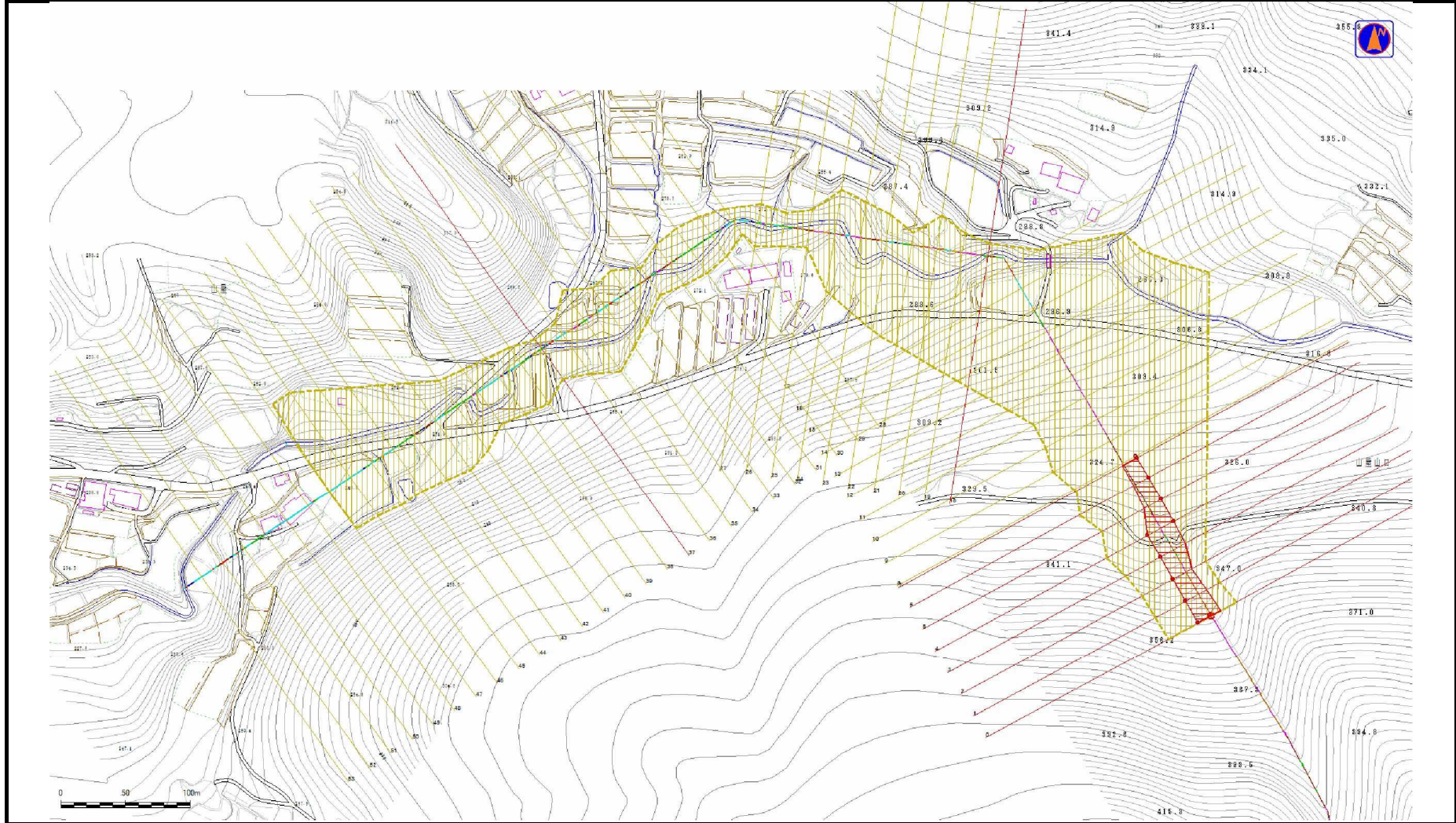
概況図(S=1:25,000)

土石流区域調査

様式3-1 危害のおそれのある土地、著しい危害のおそれのある土地の設定図

調査年度	平成24年度
------	--------

溪流の位置	溪流番号	J100106	溪流名	山口の沢(7)	所在地	岩手県紫波郡紫波町山屋鍋沢
-------	------	---------	-----	---------	-----	---------------



土石流区域調査

様式3-2 建築物に作用すると想定される衝撃に関する事項

調査年度 平成24年度

溪流の位置	溪流番号	J100106	溪流名	山口の沢(7)	所在地	岩手県紫波郡紫波町山屋鍋沢	
横断測線番号	土石流の高さh(m)	土石流の流体力Fd(kN/m ²)	建築物の耐力P2(kN/m ²)	横断測線番号	土石流の高さh(m)	土石流の流体力Fd(kN/m ²)	建築物の耐力P2(kN/m ²)
No.0	0.50	14.70	13.82	No.27	0.70	8.54	10.20
No.1	0.49	15.04	13.97	No.28	0.81	8.75	9.07
No.2	0.48	15.53	14.17	No.29	0.49	5.22	13.95
No.3	0.48	15.82	14.29	No.30	0.48	5.55	14.34
No.4	0.48	15.77	14.27	No.31	0.50	4.99	13.67
No.5	0.48	15.65	14.22	No.32	0.72	8.69	9.95
No.6	0.49	15.11	14.00	No.33	0.56	3.61	12.46
No.7	0.49	14.18	14.01	No.34	0.53	4.02	13.08
No.8	0.48	13.89	14.11	No.35	0.55	3.64	12.51
No.9	0.45	11.43	15.04	No.36	0.54	3.88	12.87
No.10	0.45	11.00	15.22	No.37	0.89	8.96	8.37
No.11	0.45	11.00	15.22	No.38	0.51	4.31	13.50
No.12	0.44	10.59	15.38	No.39	0.50	4.45	13.68
No.13	0.43	9.88	15.66	No.40	0.51	4.22	13.36
No.14	0.43	9.70	15.74	No.41	0.54	3.88	12.87
No.15	0.43	9.54	15.80	No.42	0.56	3.55	12.42
No.16	0.41	8.37	16.26	No.43	0.52	4.17	13.33
No.17	0.40	8.78	16.62	No.44	0.53	3.97	13.05
No.18	0.66	17.10	10.75	No.45	0.54	3.74	12.71
No.19	0.47	9.05	14.53	No.46	0.58	3.01	11.94
No.20	0.45	6.93	14.94	No.47	0.65	2.18	10.88
No.21	0.45	7.06	15.07	No.48	0.61	2.49	11.53
No.22	0.45	6.09	15.00	No.49	0.62	2.41	11.36
No.23	0.45	6.23	15.16	No.50	0.58	2.76	12.07
No.24	0.45	5.24	14.96	No.51	0.56	2.90	12.33
No.25	0.61	8.37	11.45	No.52	0.49	3.85	13.99
No.26	0.69	10.20	10.35	No.53	0.47	4.19	14.54