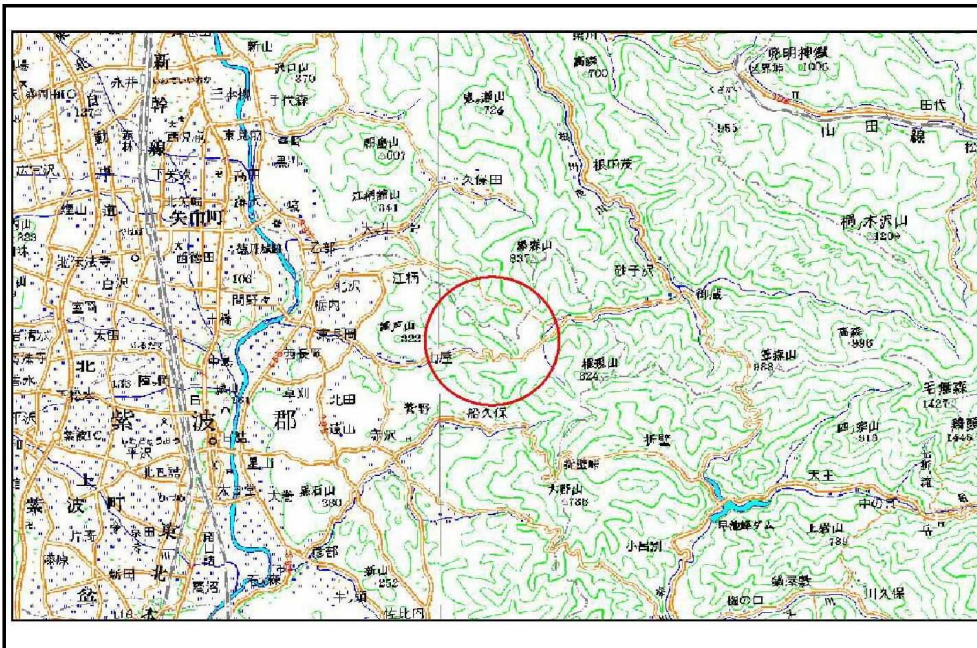


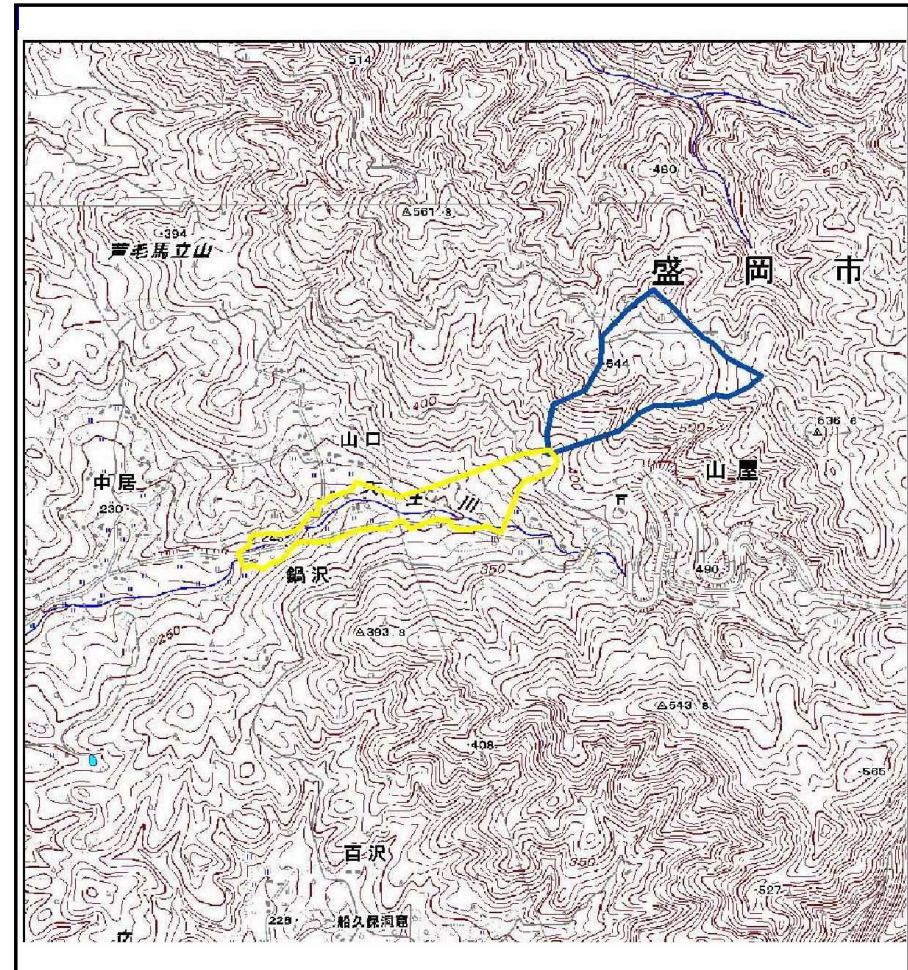
# 土砂災害防止に関する基礎調査(土石流)

表紙 位置位置図

|         |               |
|---------|---------------|
| 自然現象の種類 | 土石流           |
| 溪流番号    | J100105       |
| 水系名     | 北上川           |
| 河川名     | -             |
| 溪流名     | 山口の沢(5)       |
| 所在地     | 岩手県紫波郡紫波町山屋山口 |
| 調査機関    | 岩手県盛岡広域振興局土木部 |



位置図(S=1:200,000)

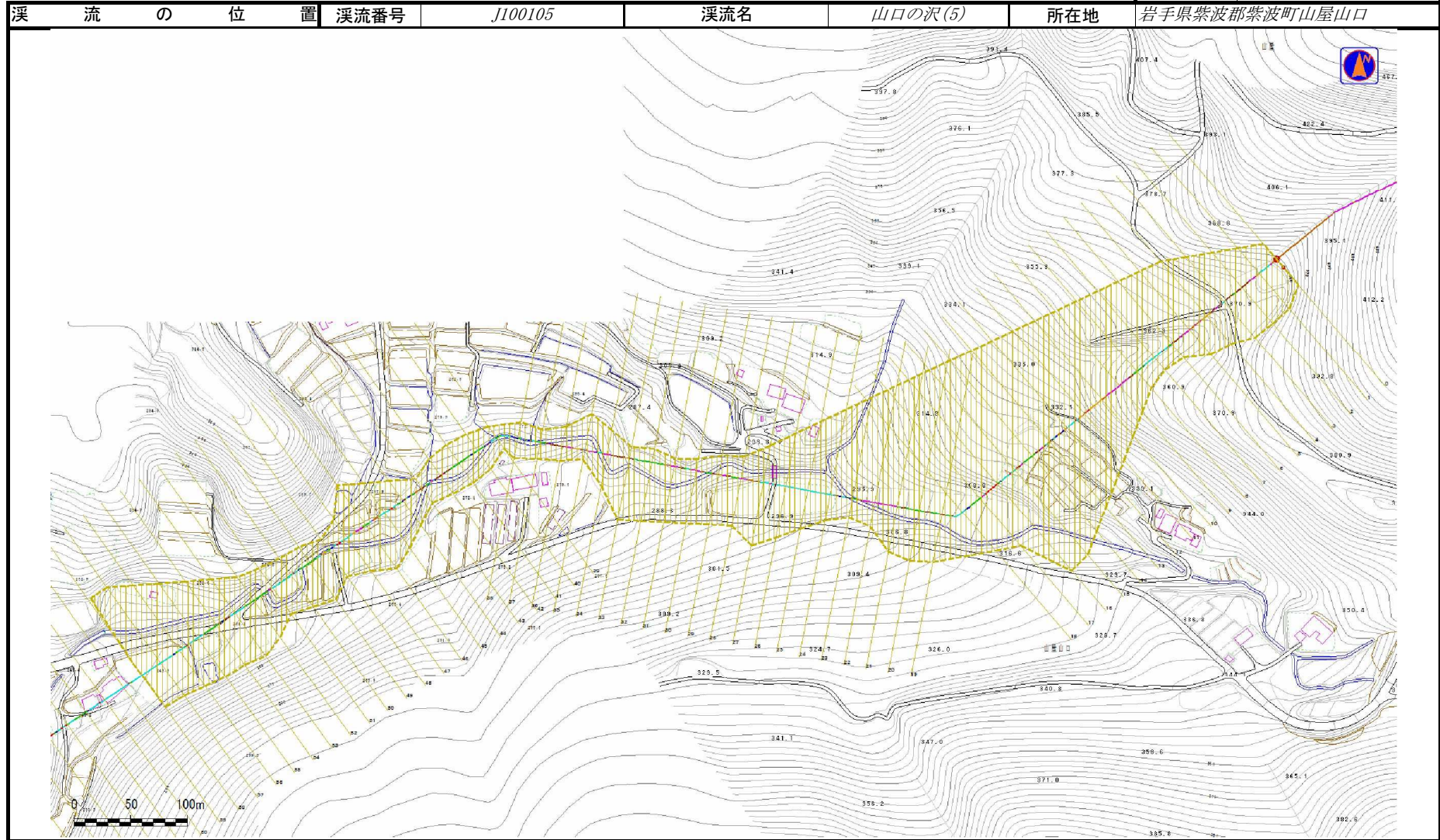


概況図(S=1:25,000)

# 土石流区域調査

様式3-1 危害のおそれのある土地、著しい危害のおそれのある土地の設定図

|      |               |
|------|---------------|
| 調査年度 | 平成24年度        |
| 所在地  | 岩手県紫波郡紫波町山屋山口 |



## 土石流区域調査

様式3-2 建築物に作用すると想定される衝撃に関する事項

調査年度 平成24年度

| 溪流の位置  | 溪流番号       | J100105                       | 溪流名                          | 山口の沢(5) | 所在地        | 岩手県紫波郡紫波町山屋山口                 |                              |
|--------|------------|-------------------------------|------------------------------|---------|------------|-------------------------------|------------------------------|
| 横断測線番号 | 土石流の高さh(m) | 土石流の流体力Fd(kN/m <sup>2</sup> ) | 建築物の耐力P2(kN/m <sup>2</sup> ) | 横断測線番号  | 土石流の高さh(m) | 土石流の流体力Fd(kN/m <sup>2</sup> ) | 建築物の耐力P2(kN/m <sup>2</sup> ) |
| No.0   | 0.42       | 15.77                         | 16.19                        | No.27   | 0.31       | 2.04                          | 21.23                        |
| No.1   | 0.31       | 9.57                          | 21.44                        | No.28   | 0.29       | 2.34                          | 22.64                        |
| No.2   | 0.29       | 8.52                          | 22.77                        | No.29   | 0.28       | 2.51                          | 23.38                        |
| No.3   | 0.26       | 6.82                          | 25.37                        | No.30   | 0.29       | 2.37                          | 22.78                        |
| No.4   | 0.25       | 6.57                          | 25.79                        | No.31   | 0.29       | 2.25                          | 22.20                        |
| No.5   | 0.25       | 6.72                          | 26.07                        | No.32   | 0.30       | 2.18                          | 21.89                        |
| No.6   | 0.38       | 11.70                         | 17.41                        | No.33   | 0.31       | 1.97                          | 21.09                        |
| No.7   | 0.31       | 7.95                          | 20.89                        | No.34   | 0.29       | 2.31                          | 22.71                        |
| No.8   | 0.28       | 5.67                          | 23.31                        | No.35   | 0.30       | 2.19                          | 22.14                        |
| No.9   | 0.27       | 4.78                          | 24.29                        | No.36   | 0.27       | 2.58                          | 23.92                        |
| No.10  | 0.26       | 4.49                          | 24.60                        | No.37   | 0.32       | 3.56                          | 20.34                        |
| No.11  | 0.25       | 5.09                          | 26.12                        | No.38   | 0.30       | 2.84                          | 21.55                        |
| No.12  | 0.25       | 5.17                          | 26.30                        | No.39   | 0.39       | 3.49                          | 17.01                        |
| No.13  | 0.24       | 5.23                          | 26.47                        | No.40   | 0.32       | 2.59                          | 20.62                        |
| No.14  | 0.25       | 5.09                          | 26.11                        | No.41   | 0.32       | 2.65                          | 20.85                        |
| No.15  | 0.25       | 4.86                          | 25.56                        | No.42   | 0.32       | 2.60                          | 20.65                        |
| No.16  | 0.26       | 4.78                          | 25.35                        | No.43   | 0.31       | 2.67                          | 20.91                        |
| No.17  | 0.24       | 5.41                          | 26.88                        | No.44   | 0.35       | 1.98                          | 18.79                        |
| No.18  | 0.24       | 5.42                          | 26.91                        | No.45   | 0.32       | 2.33                          | 20.30                        |
| No.19  | 0.24       | 5.27                          | 26.55                        | No.46   | 0.35       | 2.06                          | 19.15                        |
| No.20  | 0.25       | 5.05                          | 26.02                        | No.47   | 0.34       | 2.12                          | 19.40                        |
| No.21  | 0.26       | 4.38                          | 24.70                        | No.48   | 0.33       | 2.30                          | 20.17                        |
| No.22  | 0.26       | 4.06                          | 25.01                        | No.49   | 0.33       | 2.32                          | 20.27                        |
| No.23  | 0.39       | 6.99                          | 17.25                        | No.50   | 0.32       | 2.42                          | 20.67                        |
| No.24  | 0.30       | 4.61                          | 21.85                        | No.51   | 0.33       | 2.31                          | 20.23                        |
| No.25  | 0.30       | 3.85                          | 22.17                        | No.52   | 0.34       | 2.10                          | 19.35                        |
| No.26  | 0.29       | 3.38                          | 22.24                        | No.53   | 0.36       | 1.93                          | 18.69                        |

# 土石流区域調書

様式3-2 建築物に作用すると想定される衝撃に関する事項

調査年度 平成24年度

| 溪流の位置  | 溪流番号       | J100105                       | 溪流名                          | 山口の沢(5) | 所在地        | 岩手県紫波郡紫波町山屋山口                 |                              |
|--------|------------|-------------------------------|------------------------------|---------|------------|-------------------------------|------------------------------|
| 横断測線番号 | 土石流の高さh(m) | 土石流の流体力Fd(kN/m <sup>2</sup> ) | 建築物の耐力P2(kN/m <sup>2</sup> ) | 横断測線番号  | 土石流の高さh(m) | 土石流の流体力Fd(kN/m <sup>2</sup> ) | 建築物の耐力P2(kN/m <sup>2</sup> ) |
| No.54  | 0.33       | 2.24                          | 20.03                        |         |            |                               |                              |
| No.55  | 0.34       | 2.16                          | 19.69                        |         |            |                               |                              |
| No.56  | 0.35       | 2.00                          | 18.98                        |         |            |                               |                              |
| No.57  | 0.37       | 1.65                          | 17.97                        |         |            |                               |                              |
| No.58  | 0.41       | 1.25                          | 16.54                        |         |            |                               |                              |
| No.59  | 0.38       | 1.42                          | 17.51                        |         |            |                               |                              |
| No.60  | 0.39       | 1.33                          | 17.01                        |         |            |                               |                              |
| No.61  | 0.37       | 1.50                          | 18.01                        |         |            |                               |                              |
| No.62  | 0.36       | 1.59                          | 18.47                        |         |            |                               |                              |
| No.63  | 0.31       | 2.17                          | 21.38                        |         |            |                               |                              |
| No.64  | 0.30       | 2.32                          | 22.04                        |         |            |                               |                              |
| No.65  | 0.32       | 2.00                          | 20.56                        |         |            |                               |                              |
| No.66  | 0.29       | 2.52                          | 22.91                        |         |            |                               |                              |
| No.67  | 0.29       | 2.38                          | 22.32                        |         |            |                               |                              |
| No.68  | 0.29       | 2.49                          | 22.77                        |         |            |                               |                              |
| No.69  | 0.30       | 2.23                          | 21.64                        |         |            |                               |                              |
|        |            |                               |                              |         |            |                               |                              |
|        |            |                               |                              |         |            |                               |                              |
|        |            |                               |                              |         |            |                               |                              |
|        |            |                               |                              |         |            |                               |                              |
|        |            |                               |                              |         |            |                               |                              |
|        |            |                               |                              |         |            |                               |                              |
|        |            |                               |                              |         |            |                               |                              |
|        |            |                               |                              |         |            |                               |                              |
|        |            |                               |                              |         |            |                               |                              |
|        |            |                               |                              |         |            |                               |                              |
|        |            |                               |                              |         |            |                               |                              |
|        |            |                               |                              |         |            |                               |                              |