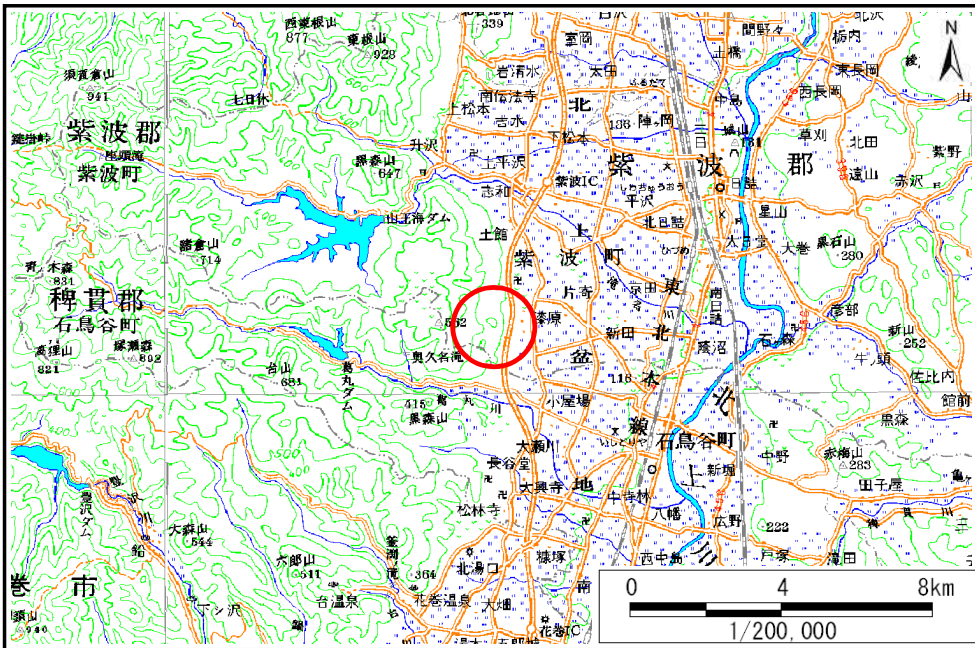


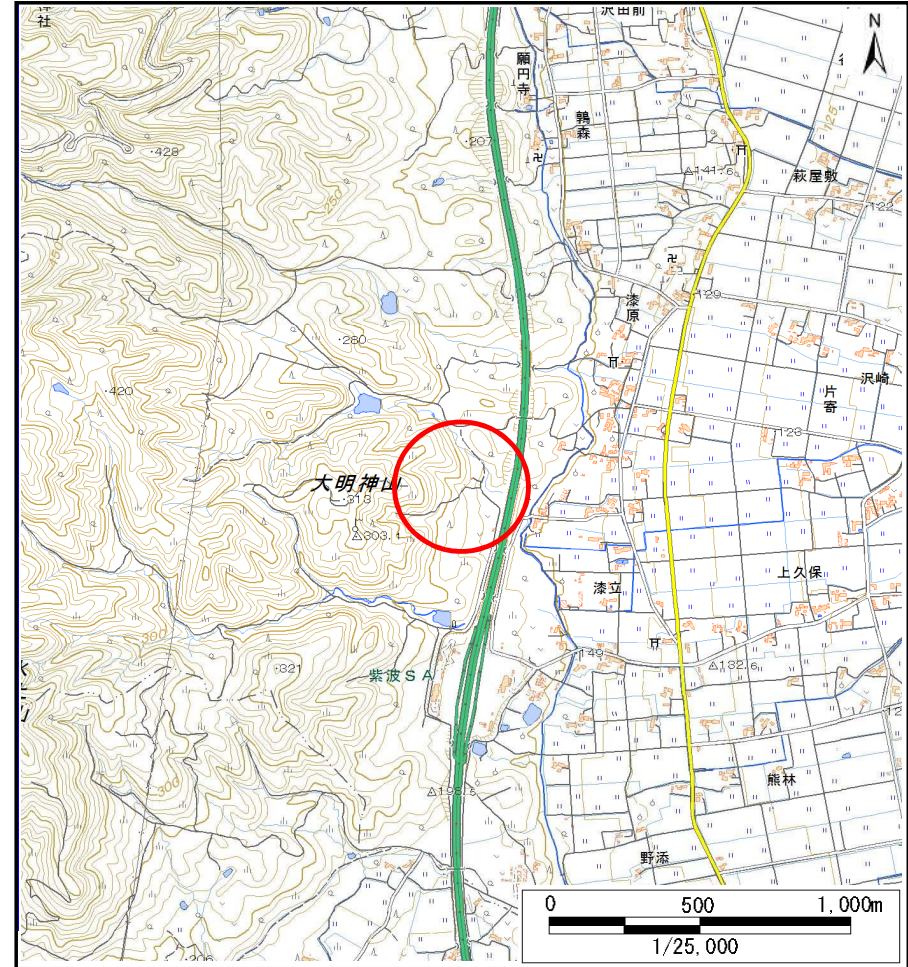
土砂災害防止に関する基礎調査(土石流)

表紙 位置位置図

自然現象の種類	土石流
溪流番号	J098104
水系名	北上川
河川名	
溪流名	大明神の沢
所在地	紫波郡紫波町片寄字大明神
調査機関	盛岡広域振興局土木部



概況図(S=1:200,000)



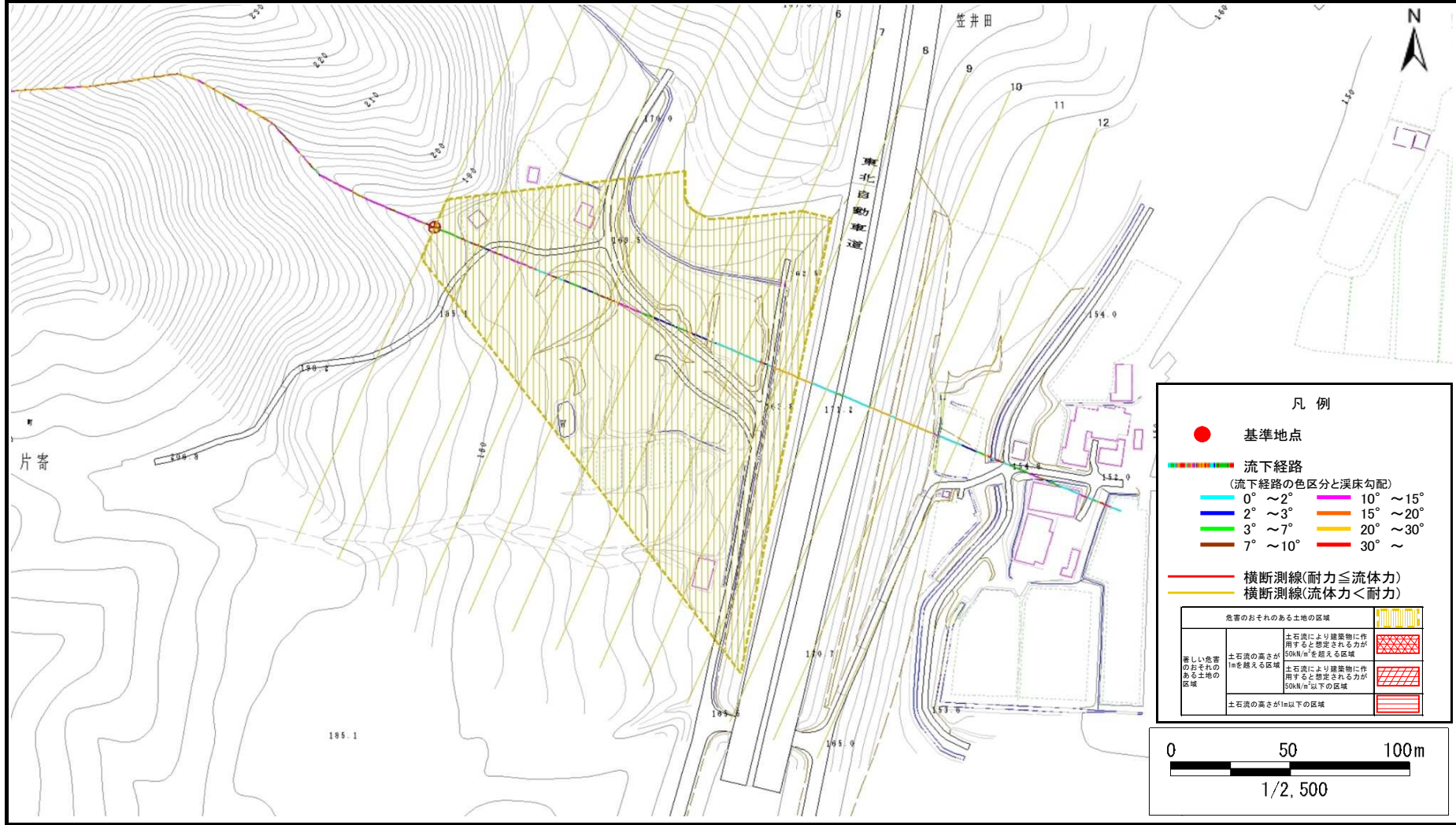
位置図(S=1:25,000)

土石流区域調査書

様式3-1 危害のおそれのある土地、著しい危害のおそれのある土地の設定図

調査年度	平成28年度
所在地	紫波郡紫波町片寄字大明神

溪流の位置	溪流番号	J098104	溪流名	大明神の沢	所在地	紫波郡紫波町片寄字大明神
-------	------	---------	-----	-------	-----	--------------



土石流区域調査

様式3-2 建築物に作用すると想定される衝撃に関する事項

調査年度	平成28年度
------	--------

溪流の位置	溪流番号	J098104	溪流名	大明神の沢	所在地	紫波郡紫波町片寄字大明神
-------	------	---------	-----	-------	-----	--------------

横断測線番号	土石流の高さh(m)	土石流の流体力Fd(kN/m ²)	建築物の耐力P2(kN/m ²)	横断測線番号	土石流の高さh(m)	土石流の流体力Fd(kN/m ²)	建築物の耐力P2(kN/m ²)
No.0	0.39	17.01	17.05				
No.1	0.33	12.24	20.12				
No.2	0.28	9.18	23.39				
No.3	0.18	4.09	35.92				
No.4	0.15	2.71	42.24				
No.5	0.14	2.29	44.39				
No.6	0.13	1.86	46.61				
No.7	0.13	1.54	47.97				
No.8	0.13	1.28	48.74				
No.9	0.13	0.68	46.46				
No.10	0.14	0.52	43.83				
No.11	0.12	0.72	51.22				
No.12	0.12	0.78	53.14				