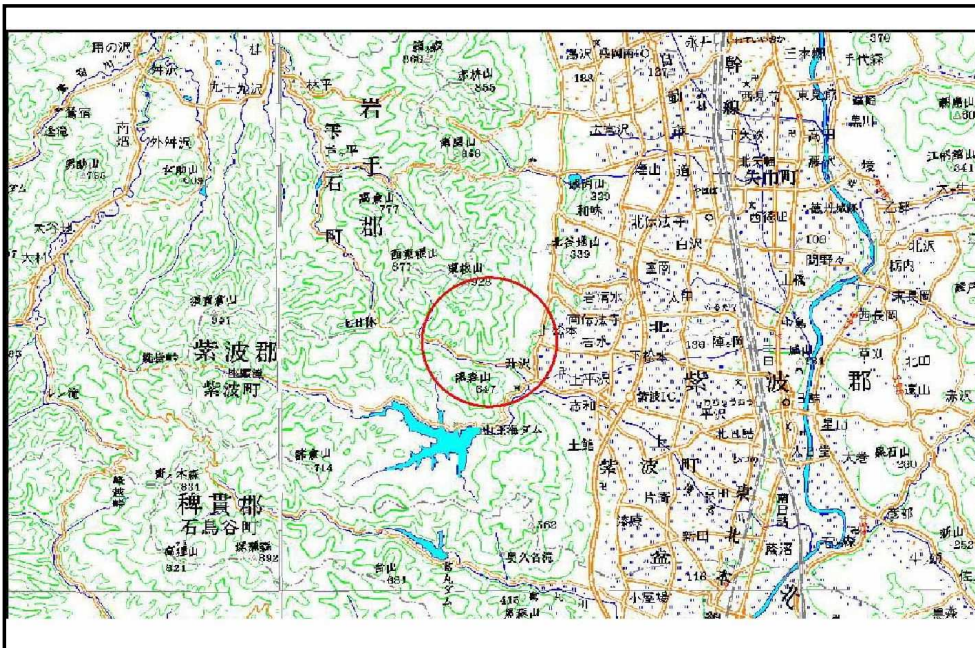


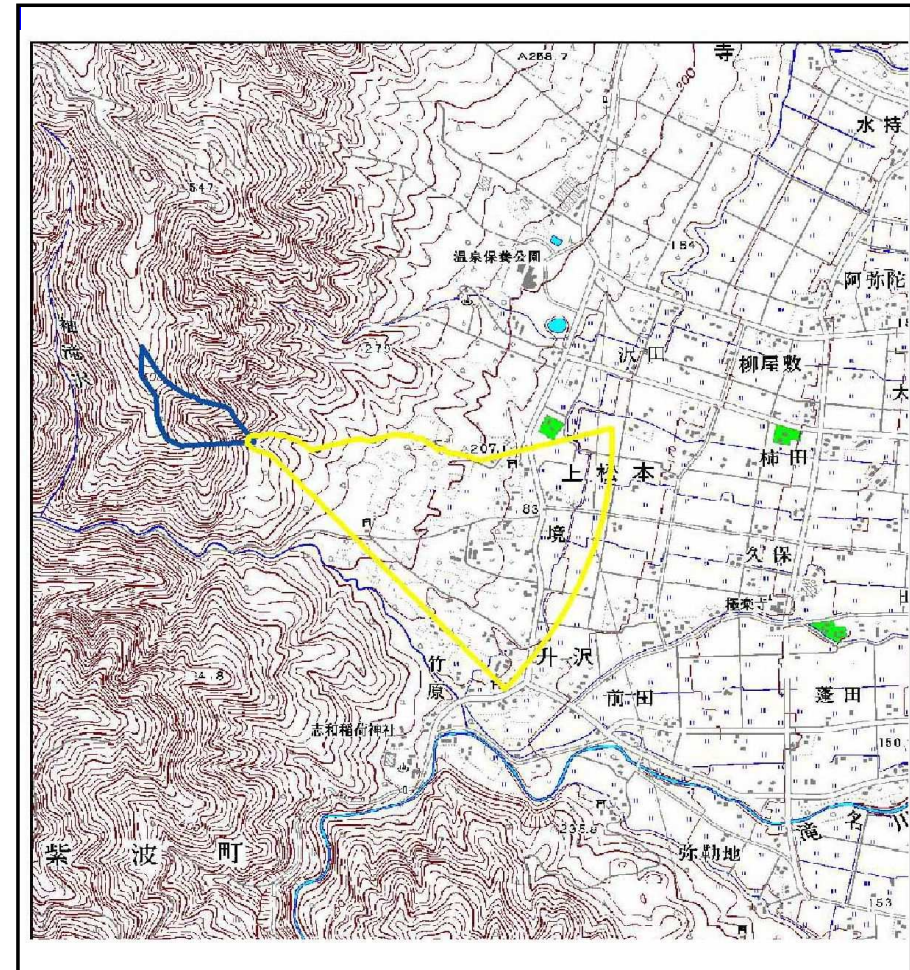
土砂災害防止に関する基礎調査(土石流)

表紙 位置位置図

自然現象の種類	土石流
溪流番号	J098103
水系名	北上川
河川名	-
溪流名	内方の沢(5)
所在地	岩手県紫波郡紫波町上松本字内方
調査機関	岩手県盛岡広域振興局土木部



位置図(S=1:200,000)



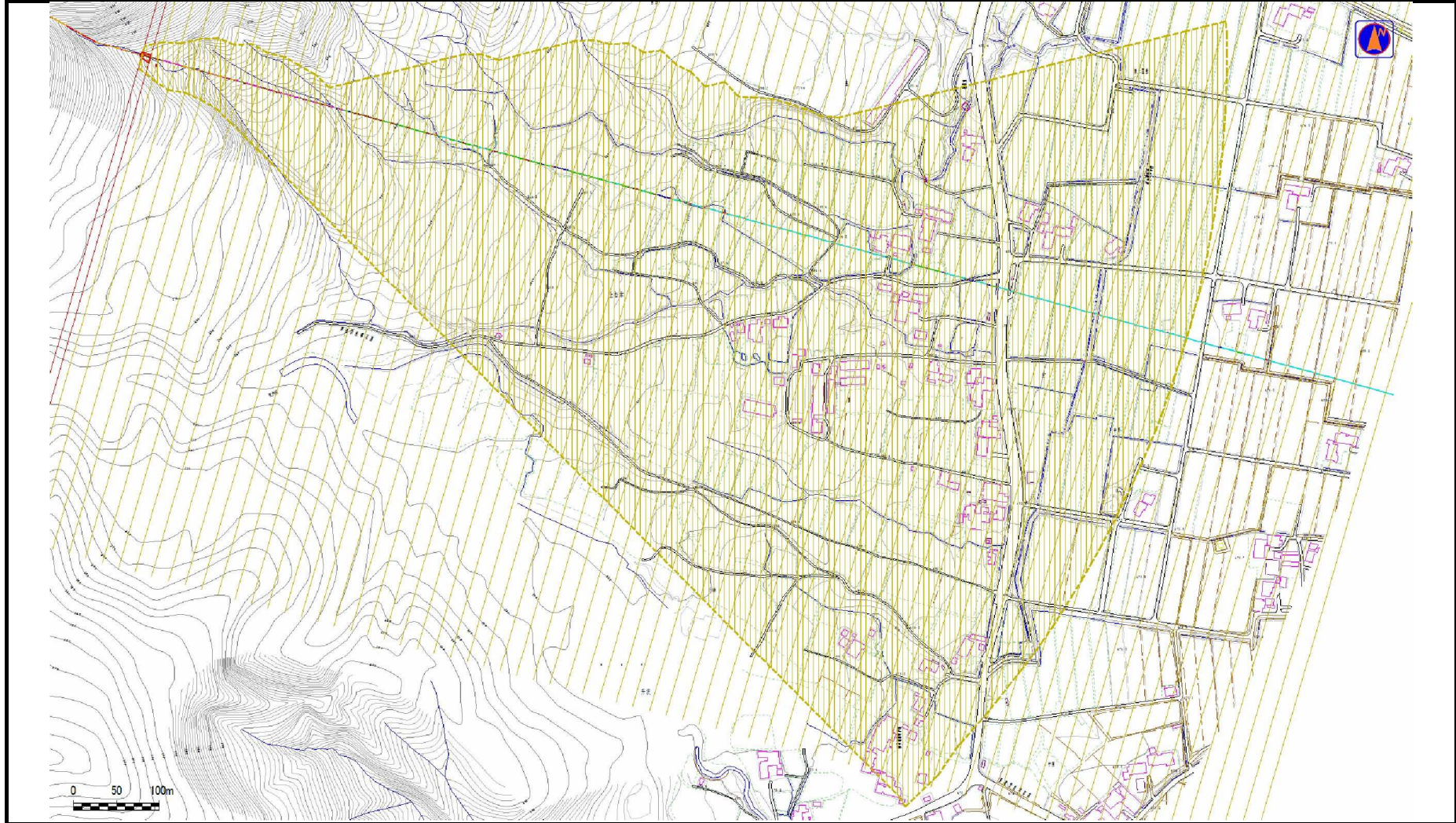
概況図(S=1:25,000)

土石流区域調査

様式3-1 危害のおそれのある土地、著しい危害のおそれのある土地の設定図

調査年度	平成24年度
所在地	岩手県紫波郡紫波町上松本字内方

溪流の位置	溪流番号	J098103	溪流名	内方の沢(5)	所在地	岩手県紫波郡紫波町上松本字内方
-------	------	---------	-----	---------	-----	-----------------



土石流区域調査

様式3-2 建築物に作用すると想定される衝撃に関する事項

調査年度 平成24年度

溪流の位置	溪流番号	J098103	溪流名	内方の沢(5)	所在地	岩手県紫波郡紫波町上松本字内方	
横断測線番号	土石流の高さh(m)	土石流の流体力Fd(kN/m ²)	建築物の耐力P2(kN/m ²)	横断測線番号	土石流の高さh(m)	土石流の流体力Fd(kN/m ²)	建築物の耐力P2(kN/m ²)
No.0	0.58	39.47	12.03	No.27	0.26	2.10	24.73
No.1	0.41	25.14	16.24	No.28	0.26	2.02	24.61
No.2	0.32	17.85	20.37	No.29	0.27	1.84	24.30
No.3	0.33	17.41	20.13	No.30	0.27	1.84	24.29
No.4	0.33	16.94	19.88	No.31	0.26	1.89	24.63
No.5	0.34	16.53	19.65	No.32	0.26	1.93	24.87
No.6	0.34	16.35	19.55	No.33	0.26	1.93	24.84
No.7	0.35	15.51	19.08	No.34	0.27	1.81	24.24
No.8	0.36	14.33	18.38	No.35	0.27	1.71	24.00
No.9	0.30	9.98	21.89	No.36	0.28	1.53	23.48
No.10	0.23	6.56	27.63	No.37	0.28	1.45	23.20
No.11	0.21	5.26	30.85	No.38	0.28	1.41	23.05
No.12	0.21	5.31	31.01	No.39	0.29	1.33	22.72
No.13	0.19	4.52	33.07	No.40	0.28	1.37	23.02
No.14	0.16	2.93	38.88	No.41	0.29	1.27	22.44
No.15	0.16	2.54	40.49	No.42	0.30	1.11	21.63
No.16	0.15	2.02	42.49	No.43	0.31	1.06	21.30
No.17	0.15	1.83	43.14	No.44	0.30	1.09	21.60
No.18	0.14	1.64	43.66	No.45	0.31	1.01	20.97
No.19	0.27	3.72	24.00	No.46	0.31	1.03	21.16
No.20	0.26	2.97	25.16	No.47	0.30	1.10	21.89
No.21	0.26	2.65	25.14	No.48	0.30	1.13	22.17
No.22	0.26	2.28	24.93	No.49	0.29	1.20	22.78
No.23	0.26	2.30	25.06	No.50	0.28	1.24	23.16
No.24	0.25	2.39	25.49	No.51	0.29	1.21	22.85
No.25	0.26	2.30	25.05	No.52	0.28	1.24	23.09
No.26	0.26	2.28	24.93	No.53	0.29	1.17	22.53

土石流区域調査

様式3-2 建築物に作用すると想定される衝撃に関する事項

調査年度	平成24年度
所在地	岩手県紫波郡紫波町上松本字内方

溪流の位置	溪流番号	J098103	溪流名	内方の沢(5)	所在地	岩手県紫波郡紫波町上松本字内方
-------	------	---------	-----	---------	-----	-----------------

横断測線番号	土石流の高さh(m)	土石流の流体力Fd(kN/m ²)	建築物の耐力P2(kN/m ²)	横断測線番号	土石流の高さh(m)	土石流の流体力Fd(kN/m ²)	建築物の耐力P2(kN/m ²)
No.54	0.27	1.32	23.81				
No.55	0.27	1.34	24.00				
No.56	0.27	1.31	23.71				
No.57	0.28	1.28	23.51				
No.58	0.29	1.18	22.63				
No.59	0.29	1.16	22.41				
No.60	0.30	1.08	21.66				
No.61	0.31	1.05	21.42				
No.62	0.30	1.10	21.90				
No.63	0.30	1.11	21.92				
No.64	0.32	0.95	20.59				
No.65	0.33	0.87	20.03				
No.66	0.33	0.88	20.13				
No.67	0.34	0.83	19.67				
No.68	0.32	0.94	20.85				
No.69	0.31	0.98	21.26				
No.70	0.33	0.84	19.78				
No.71	0.33	0.86	19.96				
No.72	0.33	0.84	19.73				
No.73	0.33	0.85	19.84				
No.74	0.35	0.77	19.19				
No.75	0.33	0.85	20.05				
No.76	0.33	0.82	19.75				