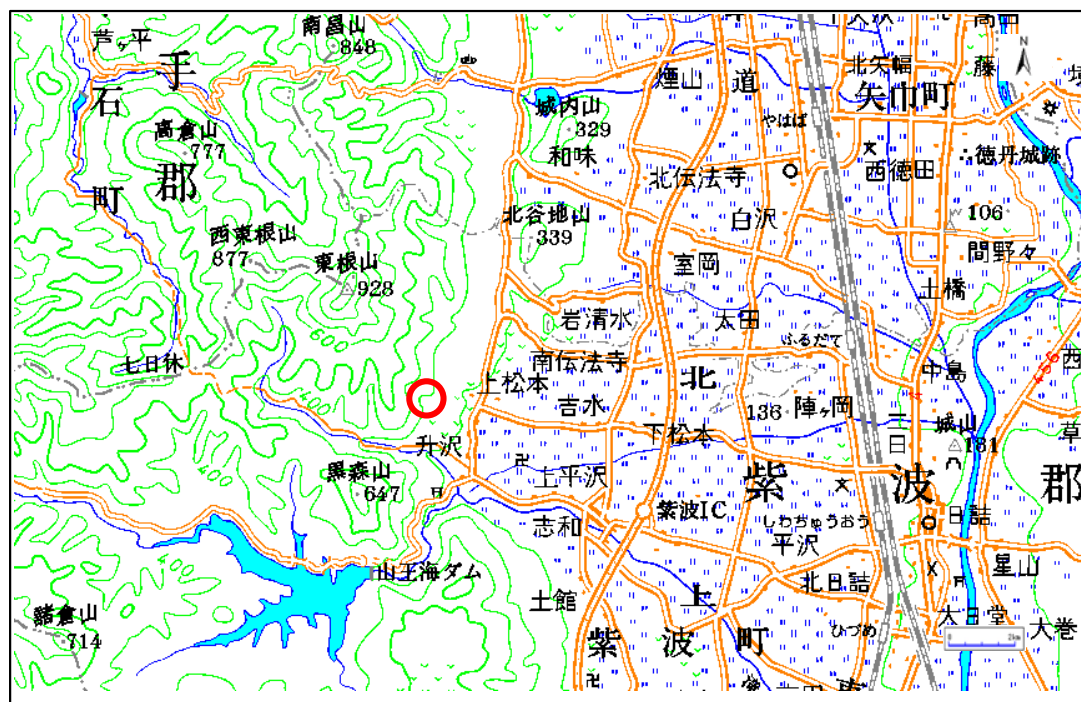


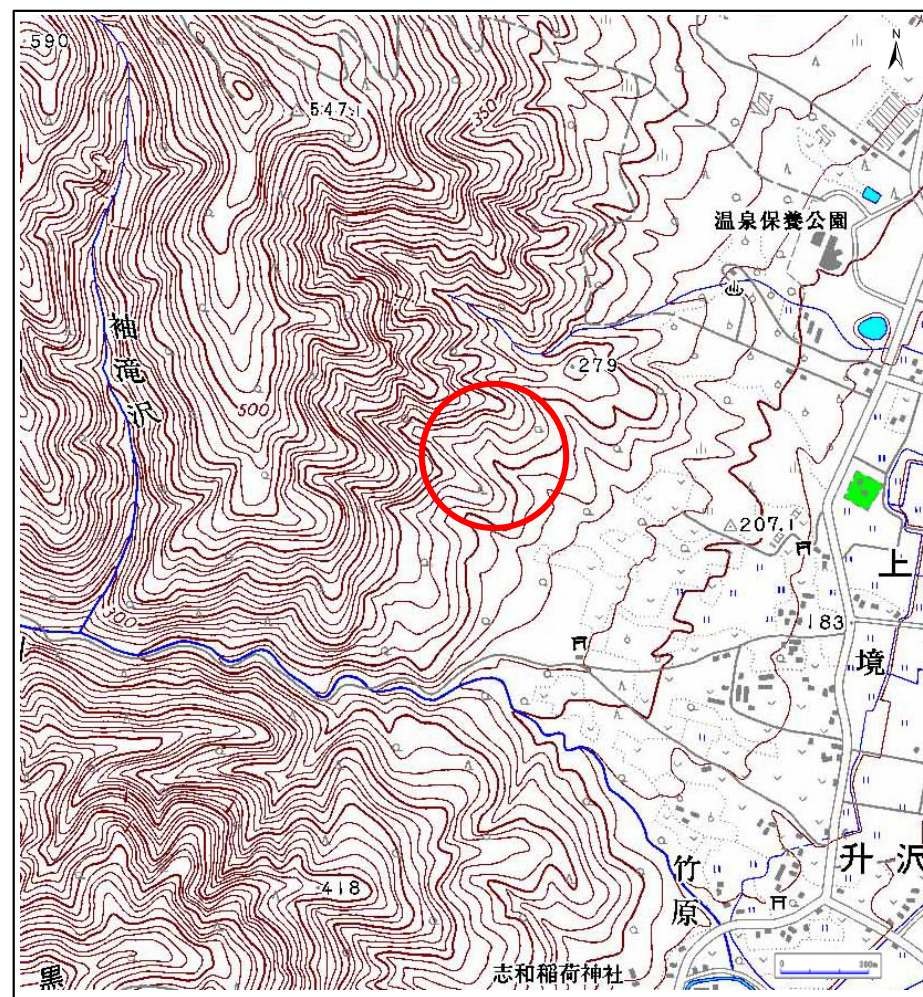
# 土砂災害防止に関する基礎調査(土石流)

表紙 位置図、概況図

|         |                    |
|---------|--------------------|
| 自然現象の種類 | 土石流                |
| 溪流番号    | J098102_2          |
| 水系名     | 北上川                |
| 河川名     | 太田川                |
| 溪流名     | 内方の沢(4)            |
| 所在地     | 紫波郡紫波町上松本字高屋敷、境、小森 |
| 調査機関    | 岩手県盛岡広域振興局         |



位置図(S=1:200,000)

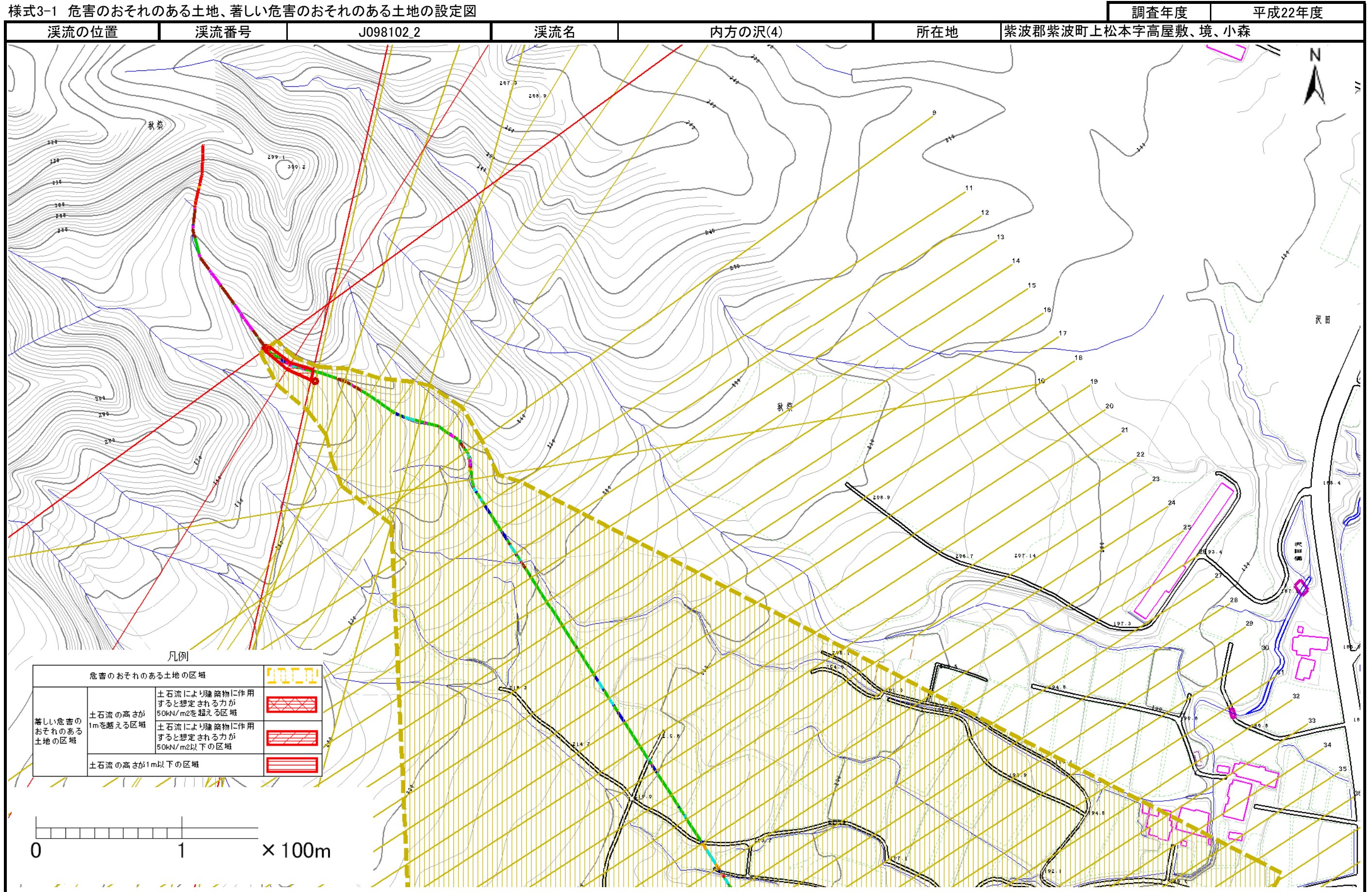


概況図(S=1:25,000)

岩手県

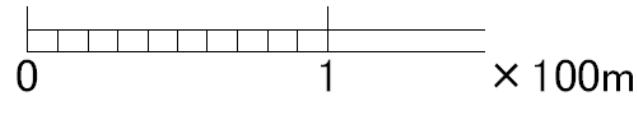
# 土石流区域調書

様式3-1 危害のおそれのある土地、著しい危害のおそれのある土地の設定図



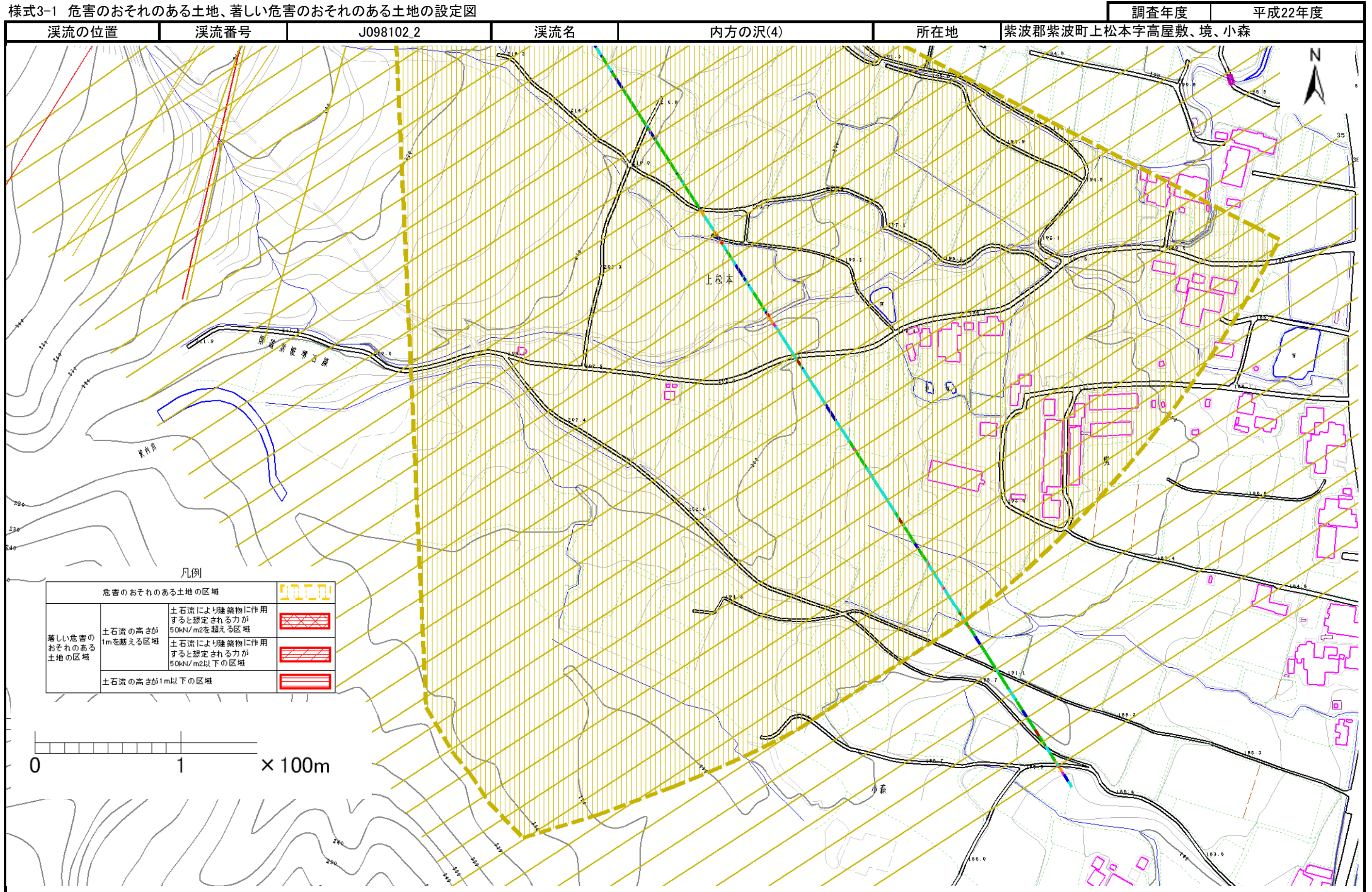
凡例

|                   |  |  |
|-------------------|--|--|
| 危害のおそれのある土地の区域    |  |  |
| 著しい危害のおそれのある土地の区域 | 土石流の高さが1mを超える区域                                  |  |
|                   | 土石流により建築物に作用すると想定される力が50kN/m <sup>2</sup> を超える区域 |  |
|                   | 土石流により建築物に作用すると想定される力が50kN/m <sup>2</sup> 以下の区域  |  |
| 土石流の高さが1m以下の区域    |  |  |



# 土石流区域調査

様式3-1 危害のおそれのある土地、著しい危害のおそれのある土地の設定図



## 土石流区域調査

様式3-2 建築物に作用すると想定される衝撃に関する事項

| 調査年度   |            |                               |                              |        |            | 平成22年度                        |                              |
|--------|------------|-------------------------------|------------------------------|--------|------------|-------------------------------|------------------------------|
| 渓流の位置  |            | 渓流番号                          | J098102_2                    | 渓流名    | 内方の沢(4)    | 所在地                           | 紫波郡紫波町上松本字高屋敷、境、小森           |
| 横断測線番号 | 土石流の高さh(m) | 土石流の流体力Fd(kN/m <sup>2</sup> ) | 建築物の耐力P2(kN/m <sup>2</sup> ) | 横断測線番号 | 土石流の高さh(m) | 土石流の流体力Fd(kN/m <sup>2</sup> ) | 建築物の耐力P2(kN/m <sup>2</sup> ) |
| No.0   | 0.62       | 35.81                         | 11.39                        | No.30  | 0.25       | 1.33                          | 25.49                        |
| No.1   | 0.57       | 28.99                         | 12.27                        | No.31  | 0.26       | 1.28                          | 24.96                        |
| No.2   | 0.46       | 20.34                         | 14.65                        | No.32  | 0.26       | 1.24                          | 24.64                        |
| No.3   | 0.32       | 12.47                         | 20.30                        | No.33  | 0.27       | 1.15                          | 24.18                        |
| No.4   | 0.24       | 5.37                          | 26.40                        | No.34  | 0.27       | 1.08                          | 23.77                        |
| No.5   | 0.27       | 4.03                          | 24.47                        | No.35  | 0.28       | 1.06                          | 23.65                        |
| No.6   | 0.23       | 2.77                          | 28.04                        | No.36  | 0.29       | 0.90                          | 22.49                        |
| No.7   | 0.23       | 2.57                          | 28.12                        | No.37  | 0.28       | 0.96                          | 23.23                        |
| No.8   | 0.23       | 2.40                          | 28.13                        | No.38  | 0.28       | 0.96                          | 23.19                        |
| No.9   | 0.23       | 2.32                          | 28.12                        | No.39  | 0.27       | 1.01                          | 23.74                        |
| No.10  | 0.23       | 2.21                          | 28.08                        | No.40  | 0.29       | 0.88                          | 22.30                        |
| No.11  | 0.27       | 2.48                          | 23.94                        | No.41  | 0.29       | 0.88                          | 22.31                        |
| No.12  | 0.24       | 2.10                          | 26.88                        | No.42  | 0.30       | 0.82                          | 21.82                        |
| No.13  | 0.24       | 2.01                          | 26.78                        | No.43  | 0.30       | 0.83                          | 21.99                        |
| No.14  | 0.24       | 1.99                          | 26.75                        | No.44  | 0.29       | 0.87                          | 22.40                        |
| No.15  | 0.24       | 1.89                          | 26.61                        | No.45  | 0.30       | 0.83                          | 21.96                        |
| No.16  | 0.24       | 1.84                          | 26.53                        | No.46  | 0.31       | 0.77                          | 21.38                        |
| No.17  | 0.24       | 1.87                          | 26.75                        | No.47  | 0.29       | 0.88                          | 22.68                        |
| No.18  | 0.24       | 1.85                          | 26.57                        | No.48  | 0.27       | 0.98                          | 23.97                        |
| No.19  | 0.25       | 1.62                          | 26.03                        |        |            |                               |                              |
| No.20  | 0.25       | 1.43                          | 25.46                        |        |            |                               |                              |
| No.21  | 0.25       | 1.44                          | 25.50                        |        |            |                               |                              |
| No.22  | 0.25       | 1.44                          | 25.50                        |        |            |                               |                              |
| No.23  | 0.25       | 1.45                          | 25.62                        |        |            |                               |                              |
| No.24  | 0.25       | 1.44                          | 25.48                        |        |            |                               |                              |
| No.25  | 0.26       | 1.40                          | 25.34                        |        |            |                               |                              |
| No.26  | 0.25       | 1.49                          | 26.09                        |        |            |                               |                              |
| No.27  | 0.26       | 1.34                          | 25.08                        |        |            |                               |                              |
| No.28  | 0.26       | 1.24                          | 24.66                        |        |            |                               |                              |
| No.29  | 0.26       | 1.29                          | 25.12                        |        |            |                               |                              |