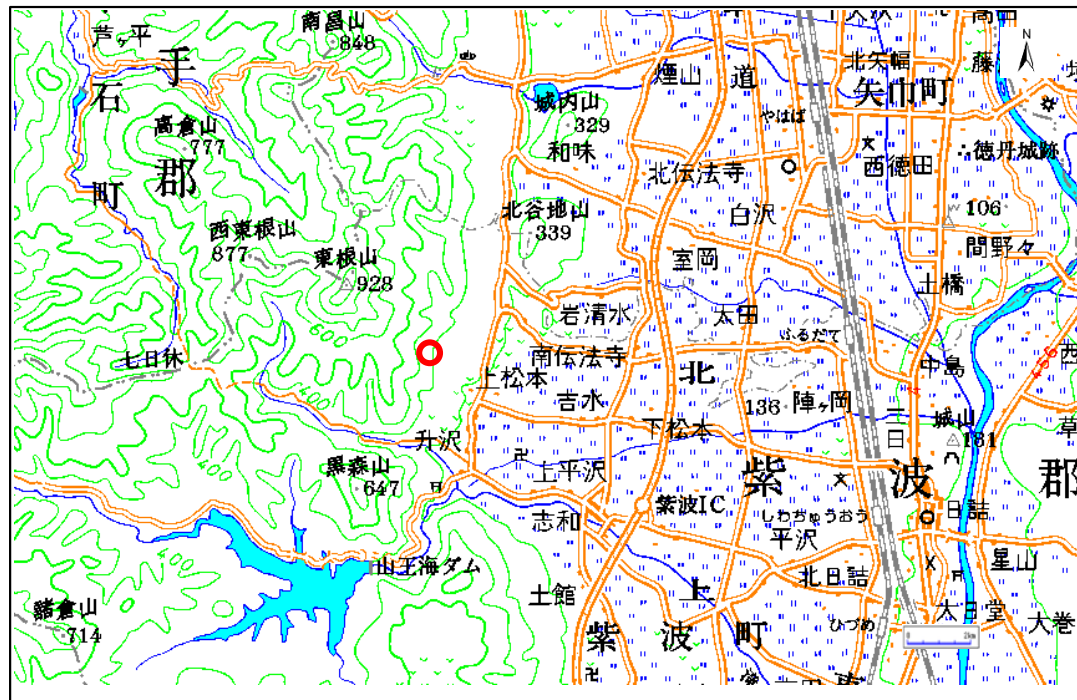


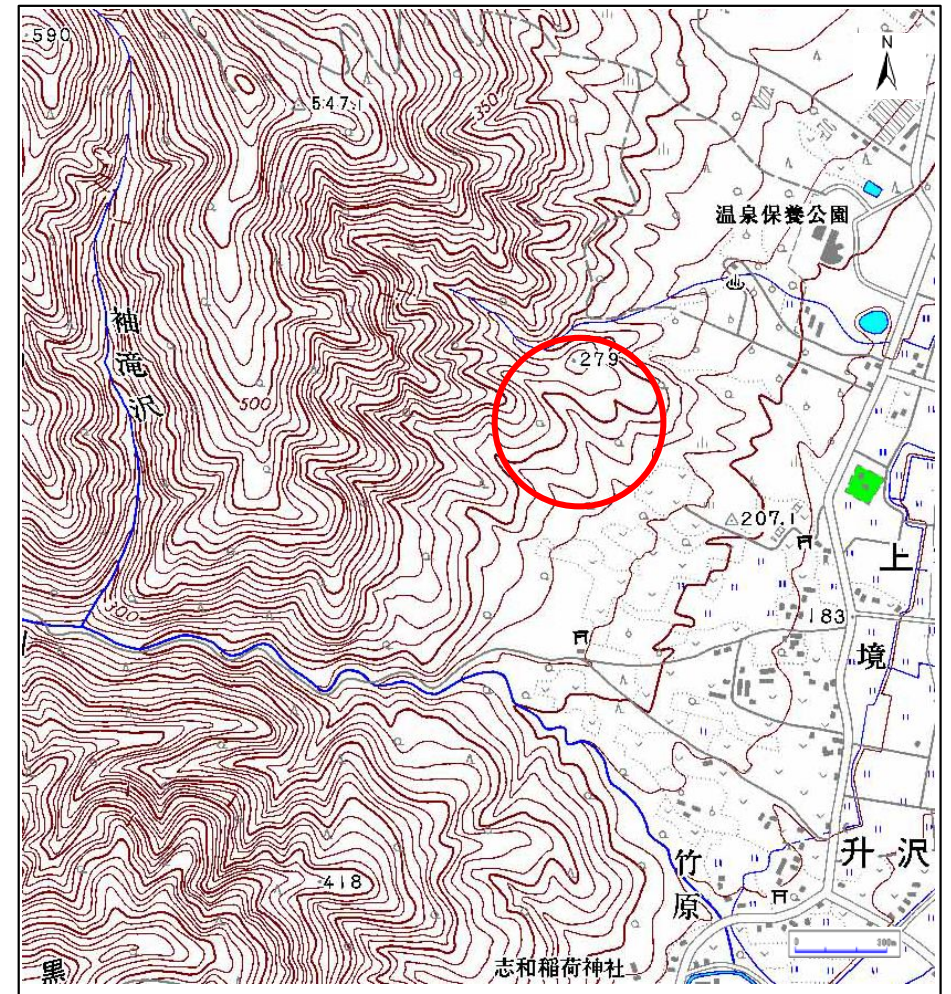
土砂災害防止に関する基礎調査(土石流)

表紙 位置図、概況図

自然現象の種類	土石流
溪流番号	J098101
水系名	北上川
河川名	太田川
溪流名	内方の沢(3)
所在地	紫波郡紫波町上松本字高屋敷、境
調査機関	岩手県盛岡広域振興局



位置図(S=1:200,000)

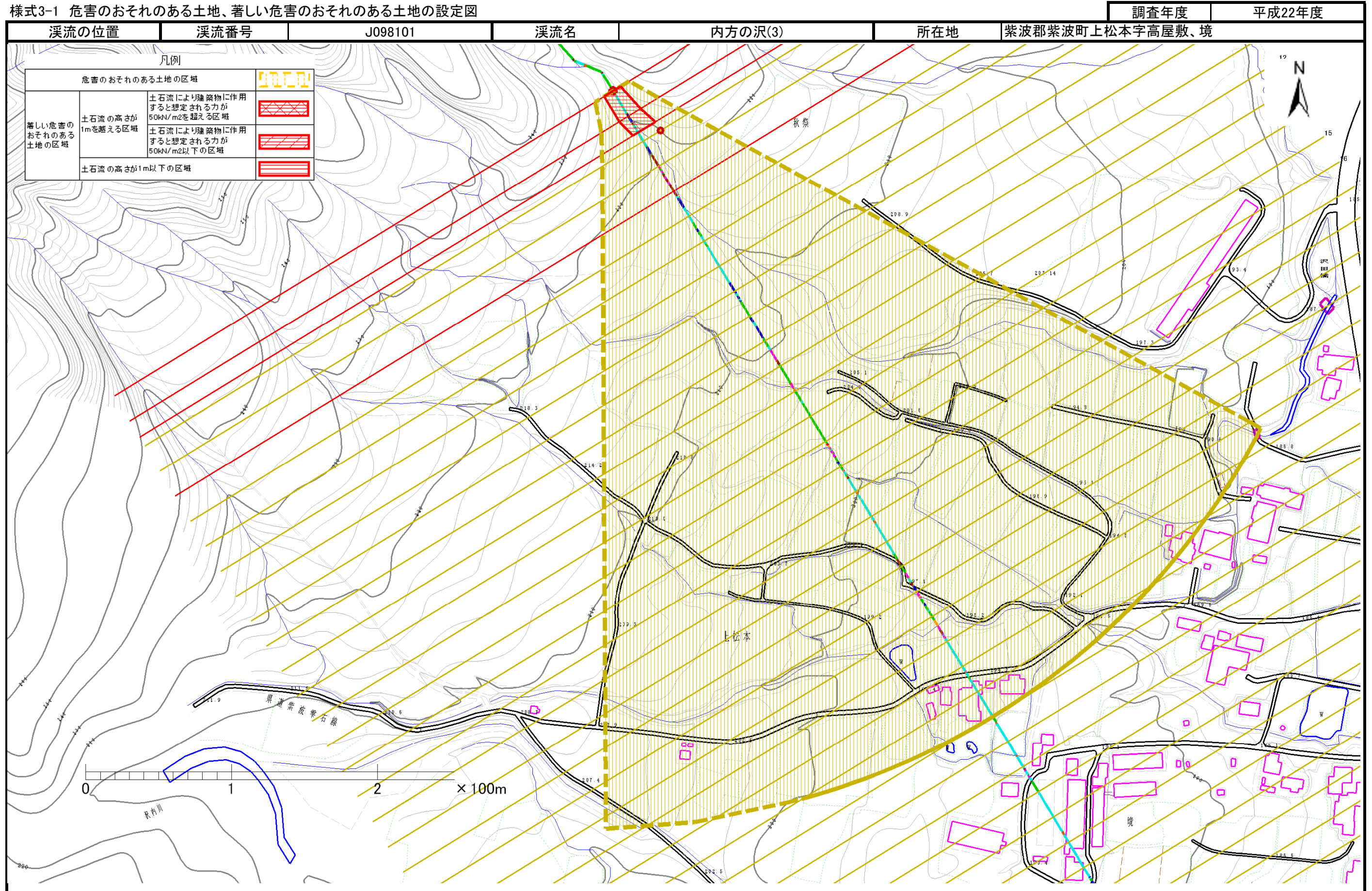


概況図(S=1:25,000)

岩手県

土石流区域調書

様式3-1 危害のおそれのある土地、著しい危害のおそれのある土地の設定図



土石流区域調査

様式3-2 建築物に作用すると想定される衝撃に関する事項

調査年度						平成22年度	
溪流の位置		溪流番号	J098101		溪流名	内方の沢(3)	
所在地						紫波郡紫波町上松本字高屋敷、境	
横断測線番号	土石流の高さh(m)	土石流の流体力Fd(kN/m ²)	建築物の耐力P2(kN/m ²)	横断測線番号	土石流の高さh(m)	土石流の流体力Fd(kN/m ²)	建築物の耐力P2(kN/m ²)
No.0	1.15	14.45	6.87				
No.1	0.99	11.41	7.71				
No.2	0.94	11.08	7.99				
No.3	0.73	7.73	9.89				
No.4	0.73	7.69	9.87				
No.5	1.04	13.16	7.43				
No.6	0.72	7.98	10.03				
No.7	0.73	7.66	9.85				
No.8	0.75	6.66	9.67				
No.9	0.77	5.73	9.41				
No.10	0.79	5.35	9.28				
No.11	0.79	5.13	9.20				
No.12	0.75	5.67	9.59				
No.13	0.74	5.86	9.73				
No.14	0.75	5.77	9.66				
No.15	0.79	5.16	9.22				
No.16	0.76	5.63	9.57				
No.17	0.77	5.50	9.47				
No.18	0.75	5.74	9.64				
No.19	0.74	5.88	9.74				
No.20	0.74	5.87	9.74				
No.21	0.73	6.05	9.86				
No.22	0.77	5.40	9.40				
No.23	0.80	4.94	9.12				
No.24	0.82	4.63	8.98				
No.25	0.84	4.31	8.82				
No.26	0.89	3.54	8.36				
No.27	0.86	3.78	8.58				