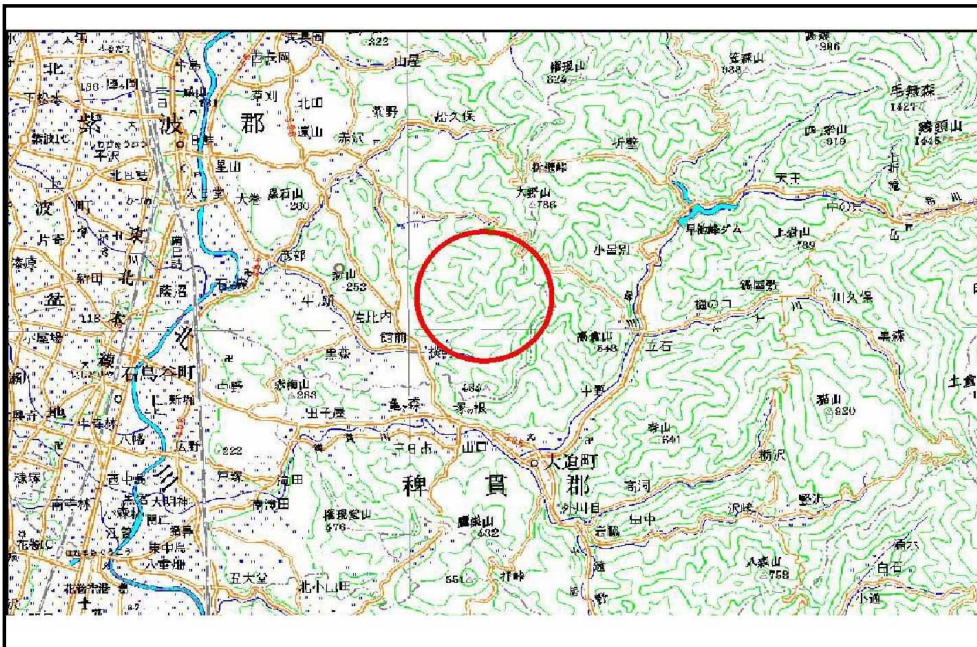


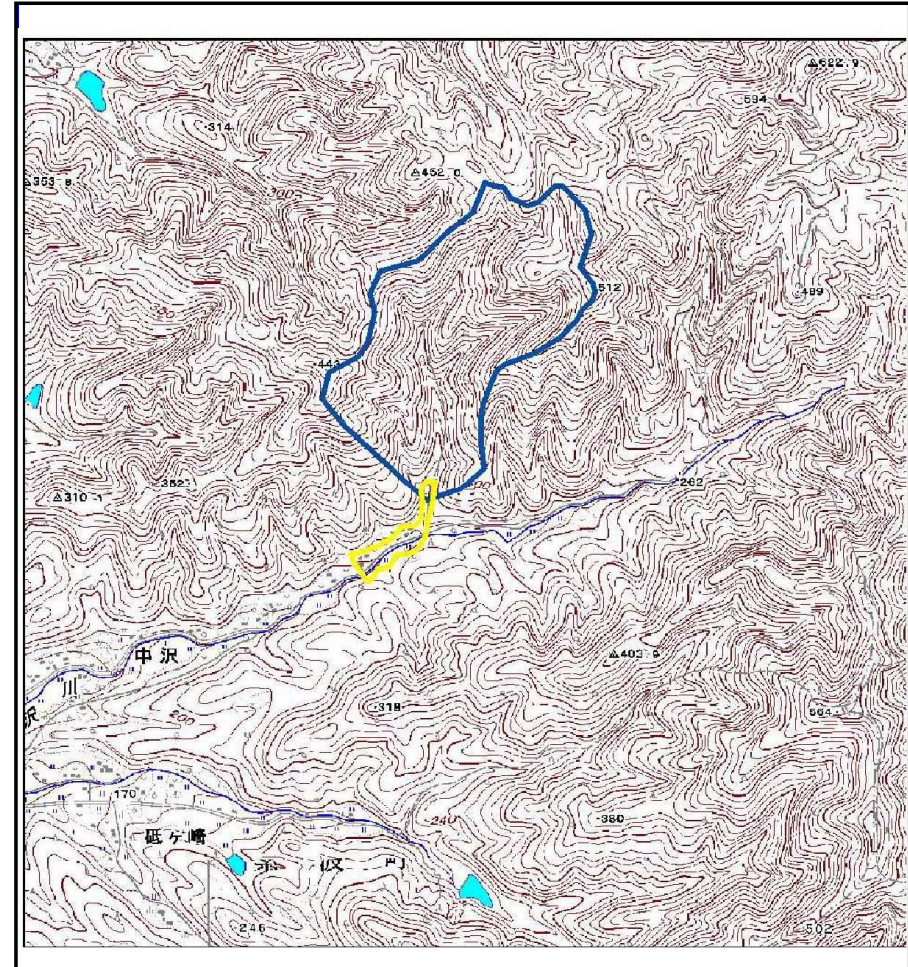
# 土砂災害防止に関する基礎調査(土石流)

表紙 位置,位置図

自然現象の種類	土石流
溪流番号	B100119
水系名	北上川
河川名	彦部川
溪流名	中沢(1)
所在地	岩手県紫波郡紫波町佐比内字中沢
調査機関	岩手県盛岡広域振興局土木部



位置図(S=1:200,000)

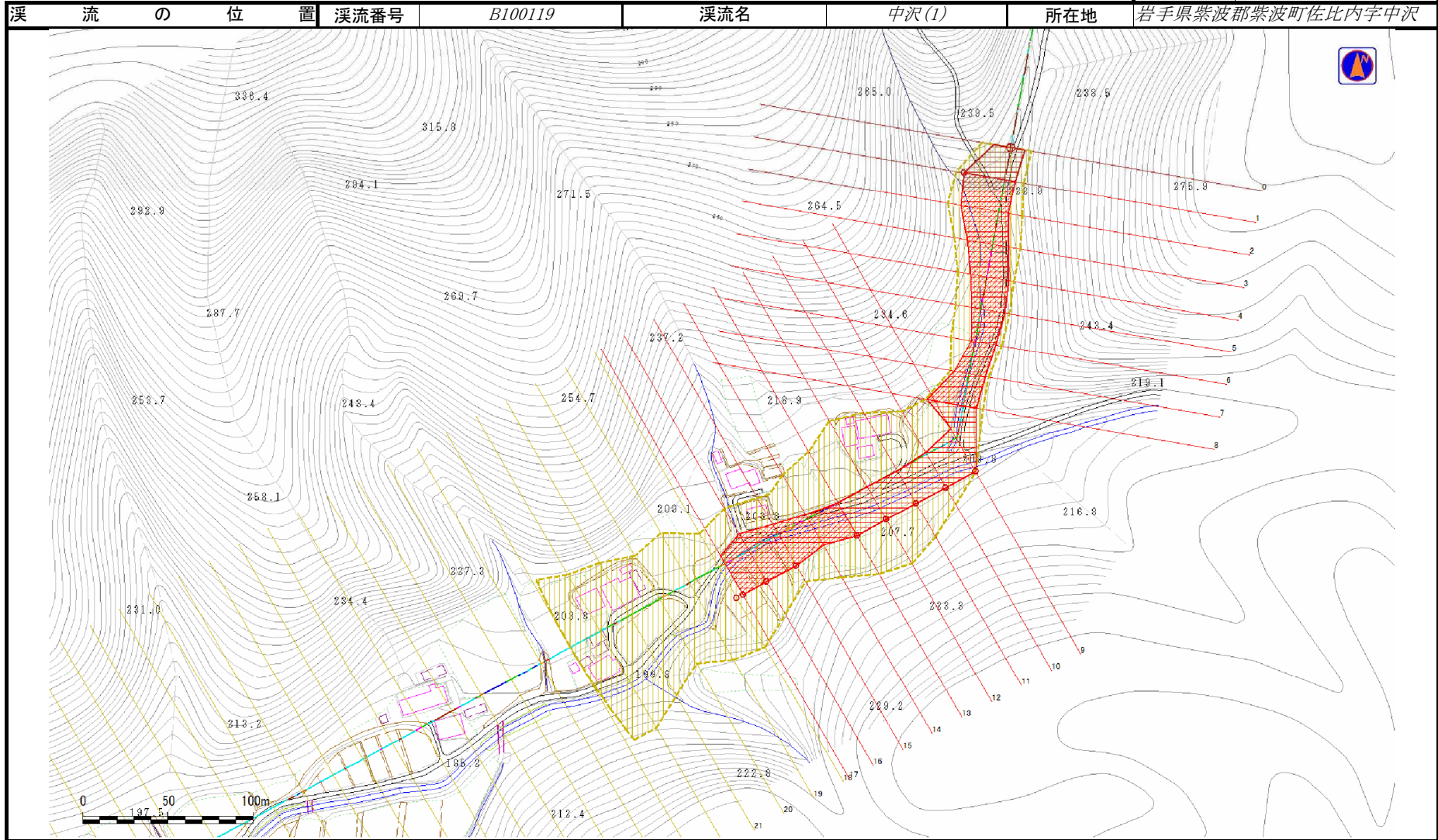


概況図(S=1:25,000)

# 土石流区域調査

様式3-1 危害のおそれのある土地、著しい危害のおそれのある土地の設定図

調査年度	平成24年度
所在地	岩手県紫波郡紫波町佐比内字中沢



# 土石流区域調査

様式3-2 建築物に作用すると想定される衝撃に関する事項

調査年度 平成24年度

溪流の位置	溪流番号	B100119	溪流名	中沢(1)	所在地	岩手県紫波郡紫波町佐比内字中沢	
横断測線番号	土石流の高さh(m)	土石流の流体力Fd(kN/m <sup>2</sup> )	建築物の耐力P2(kN/m <sup>2</sup> )	横断測線番号	土石流の高さh(m)	土石流の流体力Fd(kN/m <sup>2</sup> )	建築物の耐力P2(kN/m <sup>2</sup> )
No.0	1.63	34.59	5.44	No.27	1.78	2.19	5.18
No.1	0.91	15.96	8.22	No.28	1.21	4.72	6.62
No.2	1.27	22.40	6.41	No.29	1.10	5.69	7.09
No.3	1.37	24.44	6.07	No.30	1.17	5.10	6.81
No.4	1.41	27.30	5.95	No.31	1.10	5.75	7.11
No.5	1.56	29.64	5.59	No.32	1.09	5.78	7.13
No.6	1.86	36.36	5.06	No.33	1.06	6.19	7.32
No.7	1.63	29.89	5.43	No.34	1.10	5.75	7.11
No.8	1.24	18.47	6.52	No.35	1.12	5.48	6.99
No.9	0.94	12.95	7.99	No.36	1.21	4.72	6.61
No.10	0.96	11.20	7.89	No.37	1.31	4.02	6.25
No.11	0.99	9.28	7.70	No.38	1.32	3.95	6.21
No.12	0.99	9.17	7.69	No.39	1.42	3.42	5.92
No.13	1.00	8.87	7.65	No.40	1.48	3.17	5.77
No.14	1.64	14.39	5.42	No.41	1.37	3.71	6.08
No.15	1.01	9.18	7.56	No.42	1.35	3.78	6.12
No.16	1.04	8.66	7.39	No.43	1.42	3.44	5.93
No.17	1.12	7.08	7.02	No.44	1.24	4.49	6.50
No.18	1.15	6.48	6.88	No.45	1.23	4.59	6.55
No.19	1.19	5.78	6.70	No.46	1.16	5.16	6.83
No.20	1.19	5.80	6.70	No.47	1.09	5.86	7.17
No.21	1.19	5.80	6.70	No.48	1.15	5.28	6.89
No.22	1.17	6.02	6.80	No.49	1.09	5.81	7.15
No.23	1.23	5.26	6.54	No.50	1.03	6.55	7.48
No.24	1.28	4.78	6.38	No.51	1.07	6.08	7.27
No.25	1.36	4.07	6.10				
No.26	2.26	1.36	4.67				