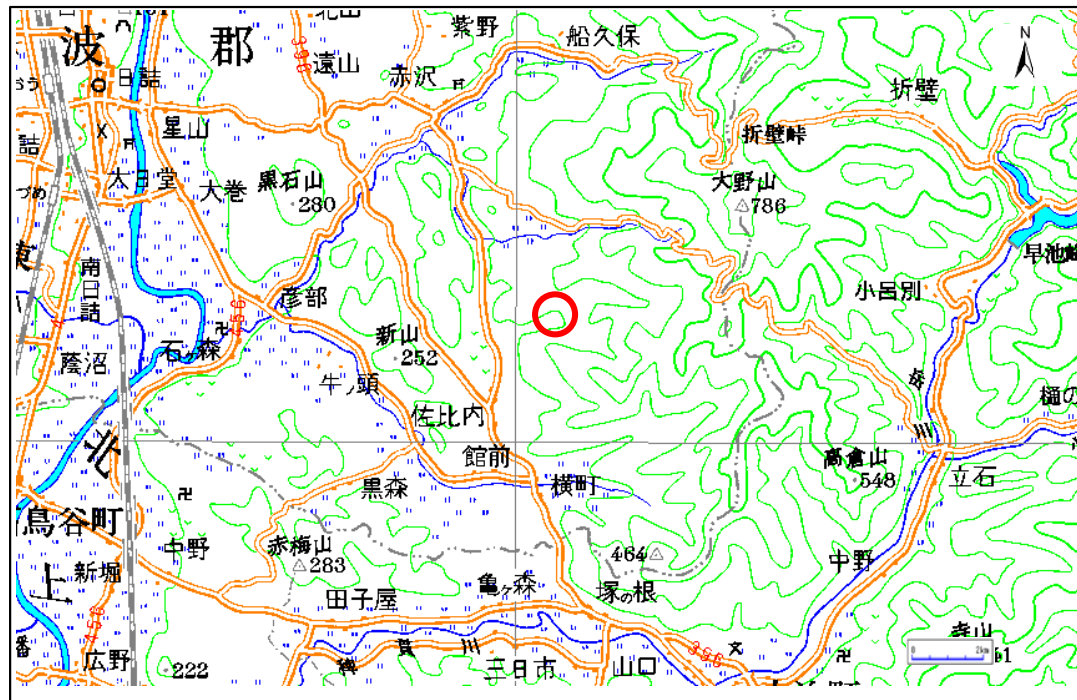


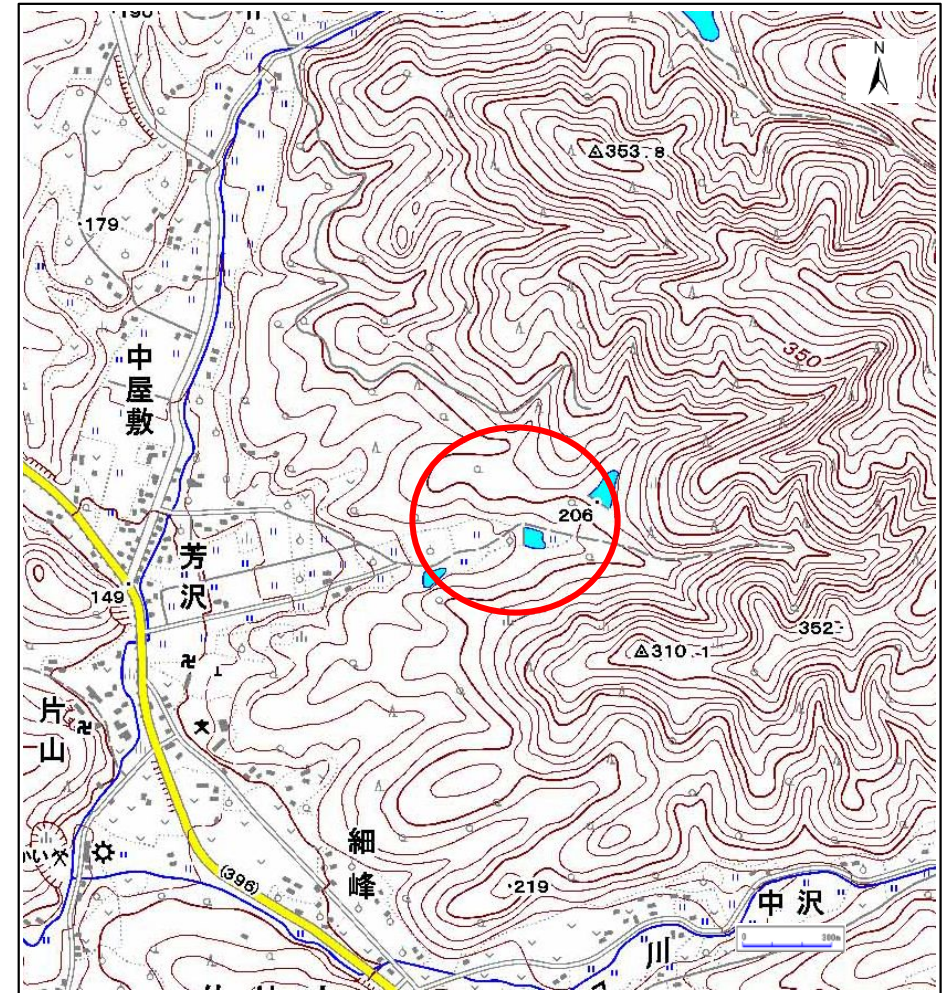
土砂災害防止に関する基礎調査(土石流)

表紙 位置図、概況図

自然現象の種類	土石流
溪流番号	B100111
水系名	北上川
河川名	彦部川
溪流名	正分沢
所在地	紫波郡紫波町佐比内字正分沢
調査機関	岩手県盛岡広域振興局



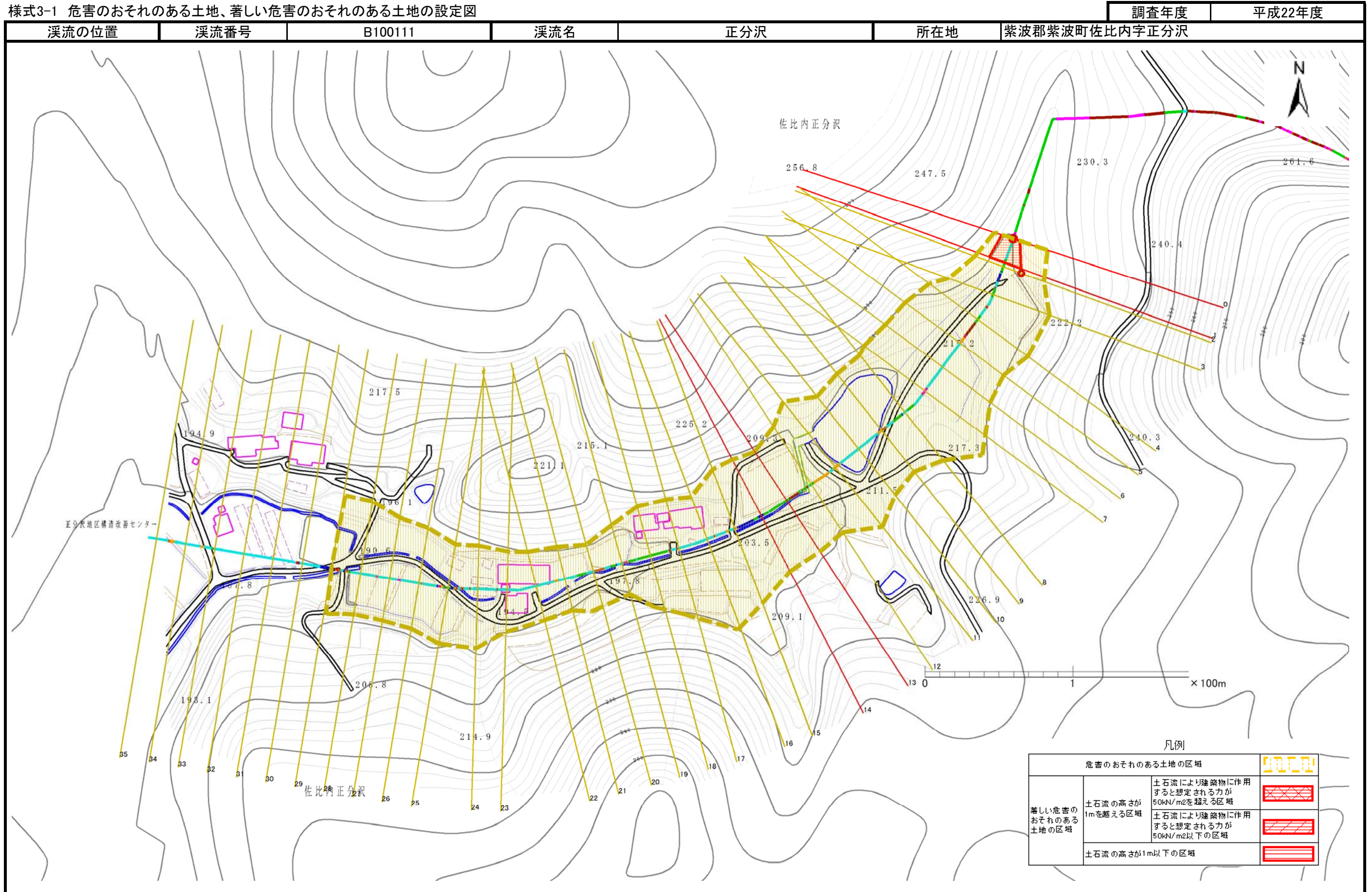
位置図(S=1:200,000)



概況図(S=1:25,000)

土石流区域調書

様式3-1 危害のおそれのある土地、著しい危害のおそれのある土地の設定図



土石流区域調査

様式3-2 建築物に作用すると想定される衝撃に関する事項

調査年度 平成22年度

溪流の位置		溪流番号	B100111		溪流名	正分沢	所在地	紫波郡紫波町佐比内字正分沢	
横断測線番号	土石流の高さh(m)	土石流の流体力Fd(kN/m ²)	建築物の耐力P2(kN/m ²)	横断測線番号	土石流の高さh(m)	土石流の流体力Fd(kN/m ²)	建築物の耐力P2(kN/m ²)		
No.0	1.01	18.04	7.59	No.30	0.90	3.06	8.29		
No.1	0.71	10.24	10.08						
No.2	0.65	9.00	10.86						
No.3	0.65	8.24	10.82						
No.4	0.66	7.39	10.74						
No.5	0.66	7.39	10.74						
No.6	0.68	6.07	10.48						
No.7	0.70	5.26	10.22						
No.8	0.69	5.37	10.32						
No.9	0.68	5.56	10.48						
No.10	0.69	5.34	10.30						
No.11	0.75	4.10	9.68						
No.12	0.67	5.08	10.60						
No.13	1.22	12.83	6.57						
No.14	1.41	14.90	5.95						
No.15	0.73	5.24	9.84						
No.16	0.71	5.61	10.12						
No.17	0.72	5.50	10.04						
No.18	0.82	6.76	8.95						
No.19	0.71	5.56	10.09						
No.20	0.71	5.58	10.11						
No.21	0.69	5.92	10.36						
No.22	0.74	5.07	9.70						
No.23	0.79	4.48	9.21						
No.24	0.79	4.53	9.25						
No.25	0.77	4.71	9.40						
No.26	0.79	4.54	9.26						
No.27	0.78	4.66	9.36						
No.28	0.82	4.10	9.00						
No.29	0.86	3.48	8.60						