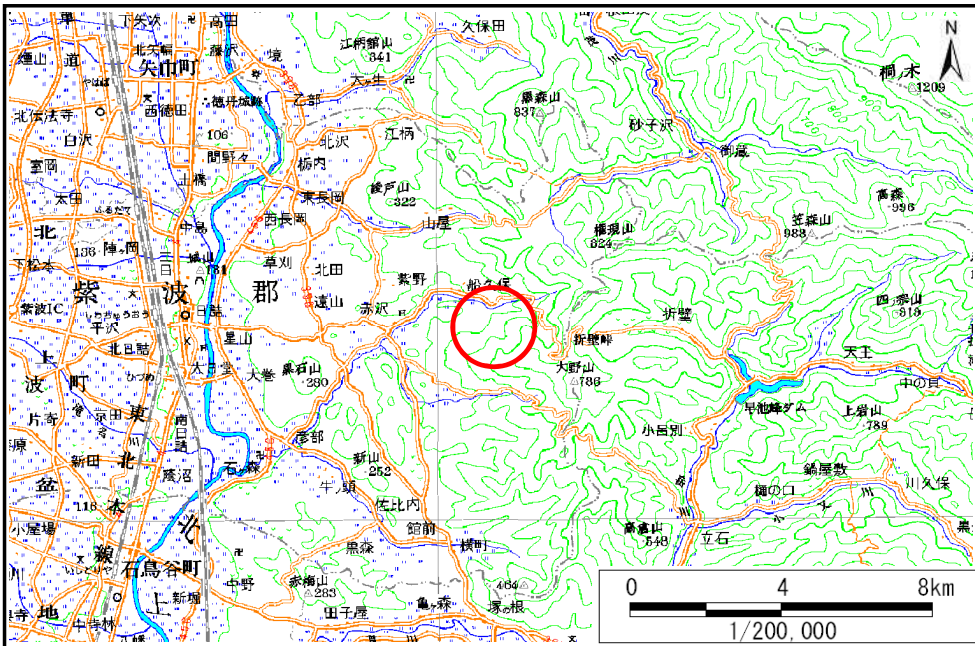


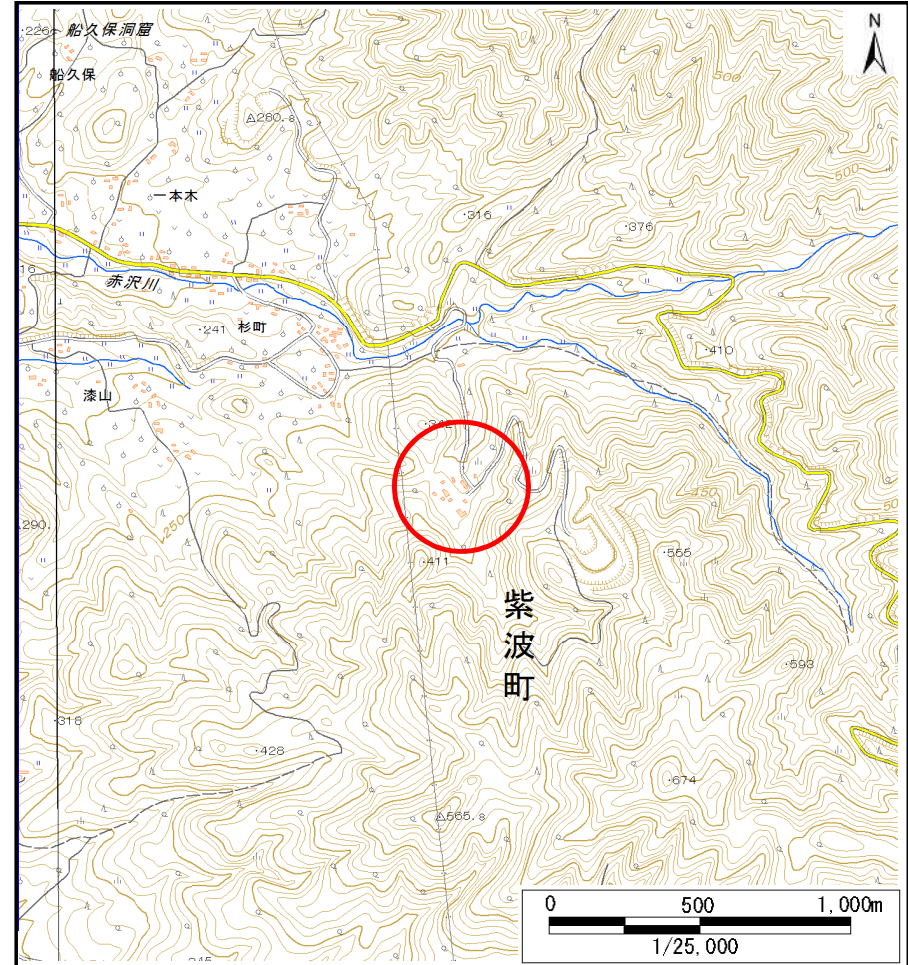
土砂災害防止に関する基礎調査(土石流)

表紙 位置,位置図

自然現象の種類	土石流
溪流番号	B100109
水系名	北上川
河川名	赤沢川
溪流名	杉町の沢(1)
所在地	紫波郡紫波町赤沢字杉町
調査機関	盛岡広域振興局土木部



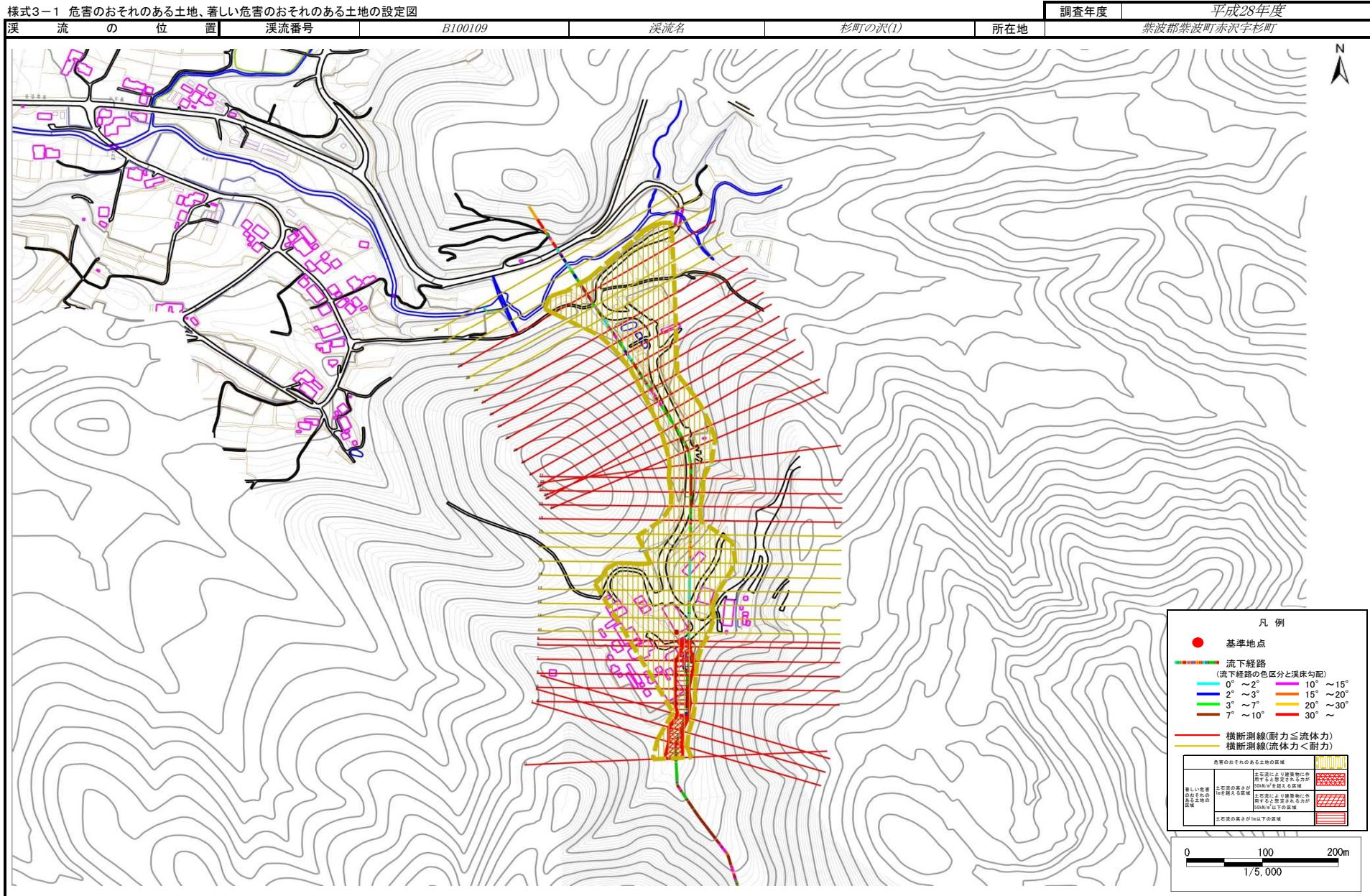
概況図(S=1:200,000)



位置図(S=1:25,000)

土石流区域調査

様式3-1 危害のおそれのある土地、著しい危害のおそれのある土地の設定図

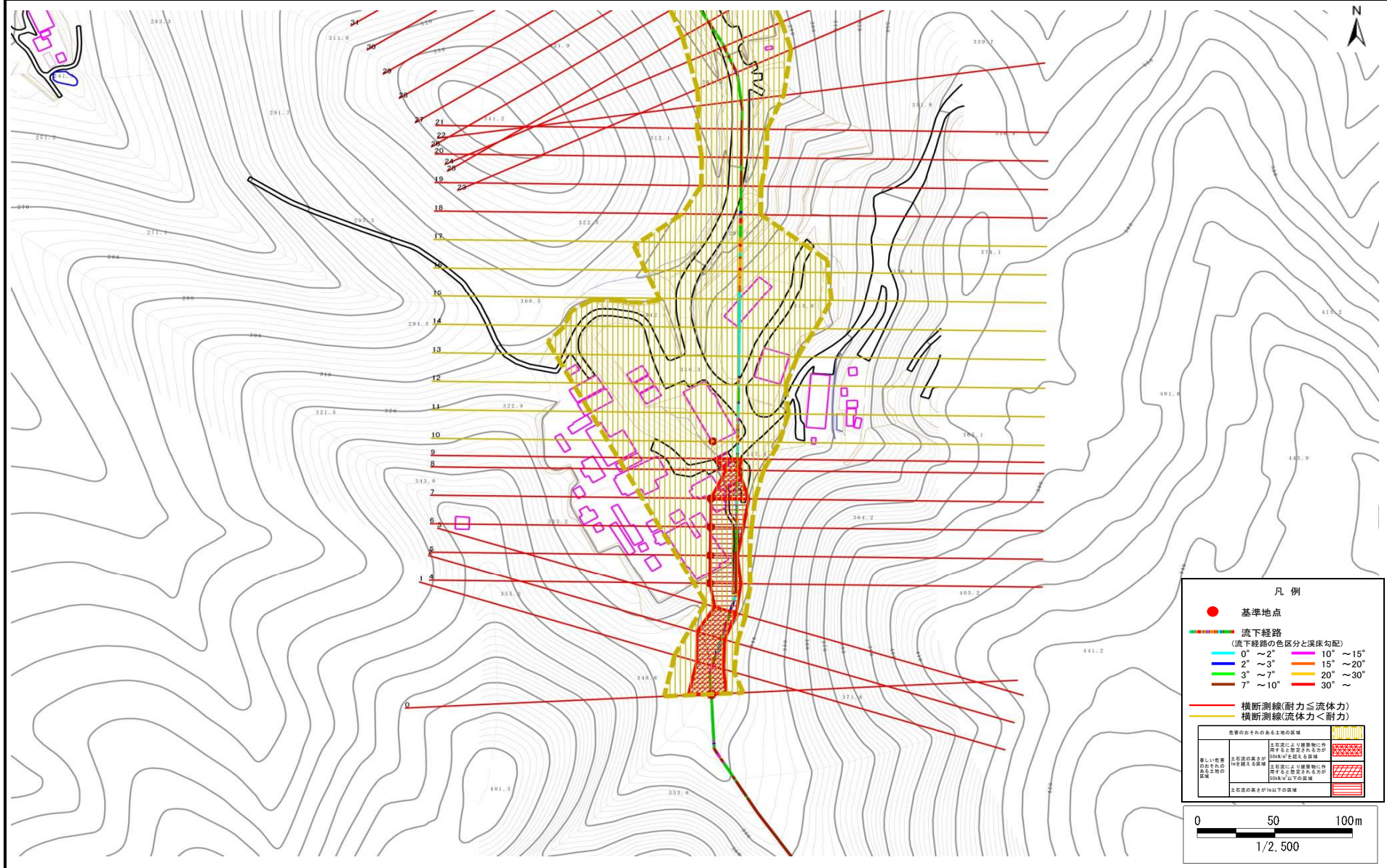


土石流区域調査

様式3-1 危害のおそれのある土地、著しい危害のおそれのある土地の設定図

調査年度 平成28年度

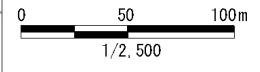
溪流の位置	溪流番号	B100109	溪流名	杉町の沢(1)	所在地	紫波郡紫波町赤沢字杉町
-------	------	---------	-----	---------	-----	-------------



凡例

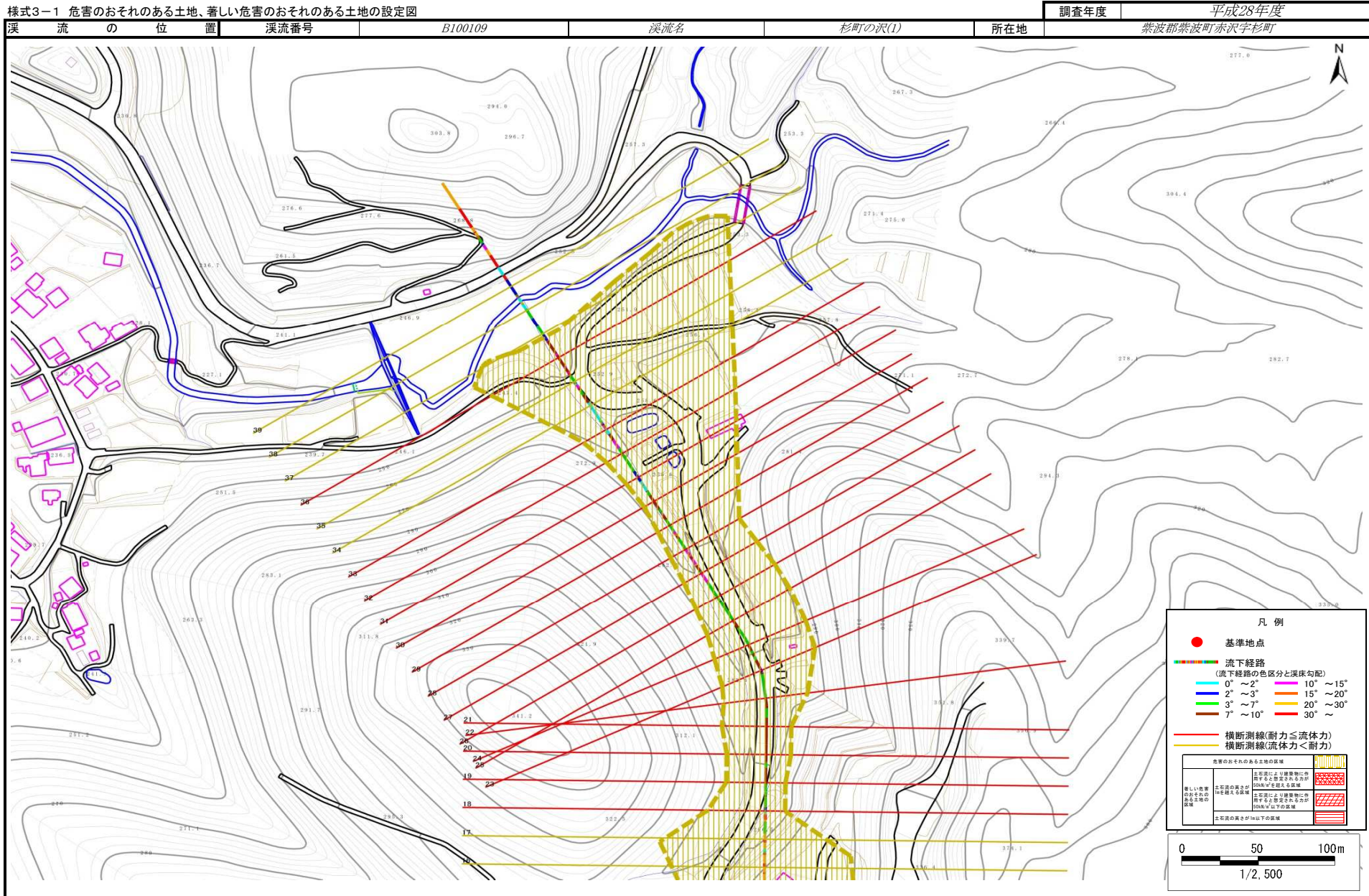
- 基準地点
- 流下経路 (流下経路の色区分と深床勾配)
 - 0° ~ 2°
 - 2° ~ 3°
 - 3° ~ 7°
 - 7° ~ 10°
 - 10° ~ 15°
 - 15° ~ 20°
 - 20° ~ 30°
 - 30° ~
- 横断測線(耐力 ≤ 流体力)
- 横断測線(流体力 < 耐力)

危害のおそれのある土地の区域	土質等による崩壊物に付 用する土質等による崩壊 50kN/m ² を超える区域	著しい危害 のおそれのある 土地の区域	土質等による崩壊物に付 用する土質等による崩壊 50kN/m ² 以下の区域
危害のおそれのある土地の区域	土質等による崩壊物に付 用する土質等による崩壊 50kN/m ² 以下の区域	著しい危害 のおそれのある 土地の区域	土質等による崩壊物に付 用する土質等による崩壊 50kN/m ² 以下の区域



土石流区域調査

様式3-1 危害のおそれのある土地、著しい危害のおそれのある土地の設定図



土石流区域調査

様式3-2 建築物に作用すると想定される衝撃に関する事項

調査年度 平成28年度

溪流の位置	溪流番号	B100109	溪流名	杉町の沢(1)	所在地	紫波郡紫波町赤沢字杉町	
横断測線番号	土石流の高さh(m)	土石流の流体力Fd(kN/m ²)	建築物の耐力P2(kN/m ²)	横断測線番号	土石流の高さh(m)	土石流の流体力Fd(kN/m ²)	建築物の耐力P2(kN/m ²)
No.0	0.92	20.67	8.16	No.27	1.24	23.69	6.51
No.1	1.09	24.17	7.15	No.28	1.33	24.03	6.19
No.2	1.07	21.60	7.27	No.29	1.40	26.20	5.99
No.3	1.23	23.34	6.53	No.30	1.40	25.95	5.99
No.4	0.75	11.35	9.68	No.31	1.25	21.34	6.45
No.5	0.74	11.42	9.71	No.32	1.16	18.56	6.85
No.6	0.75	11.13	9.68	No.33	1.18	19.64	6.75
No.7	0.75	10.72	9.67	No.34	0.70	9.29	10.25
No.8	1.78	30.86	5.19	No.35	0.69	9.43	10.32
No.9	1.11	14.63	7.05	No.36	0.90	15.92	8.28
No.10	0.78	9.01	9.32	No.37	0.66	10.46	10.79
No.11	0.78	8.92	9.31	No.38	0.69	9.58	10.39
No.12	0.79	8.14	9.21	No.39	0.71	8.96	10.09
No.13	0.81	6.97	9.01				
No.14	0.84	6.17	8.81				
No.15	0.88	5.21	8.49				
No.16	0.81	6.13	9.08				
No.17	0.70	8.07	10.19				
No.18	0.99	15.34	7.73				
No.19	0.99	15.94	7.68				
No.20	0.87	15.01	8.50				
No.21	0.81	14.34	9.01				
No.22	0.80	14.79	9.14				
No.23	0.62	11.64	11.30				
No.24	0.61	12.16	11.52				
No.25	0.60	12.58	11.70				
No.26	0.62	11.75	11.35				