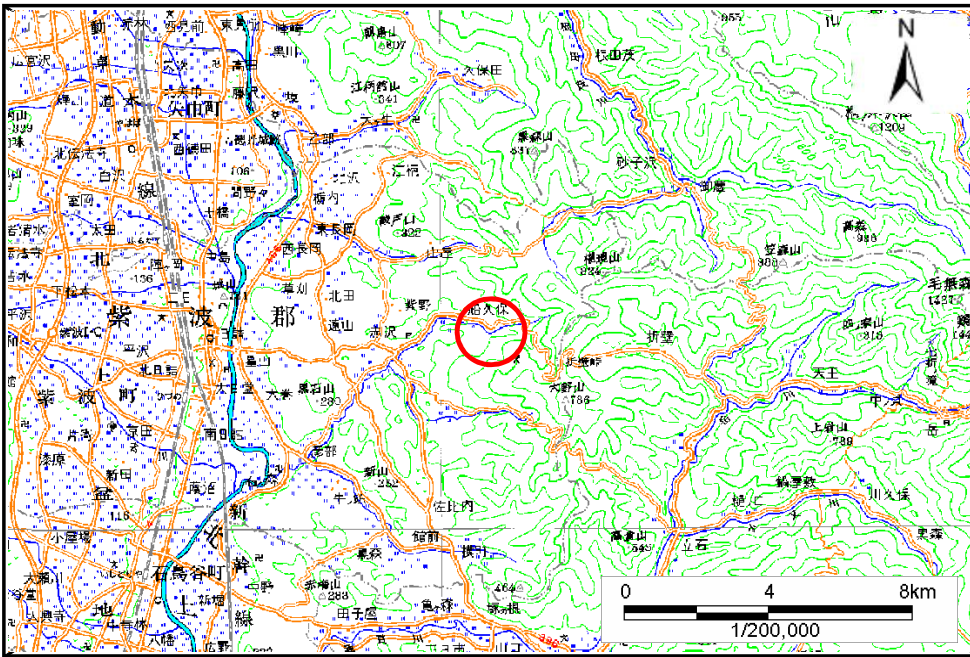


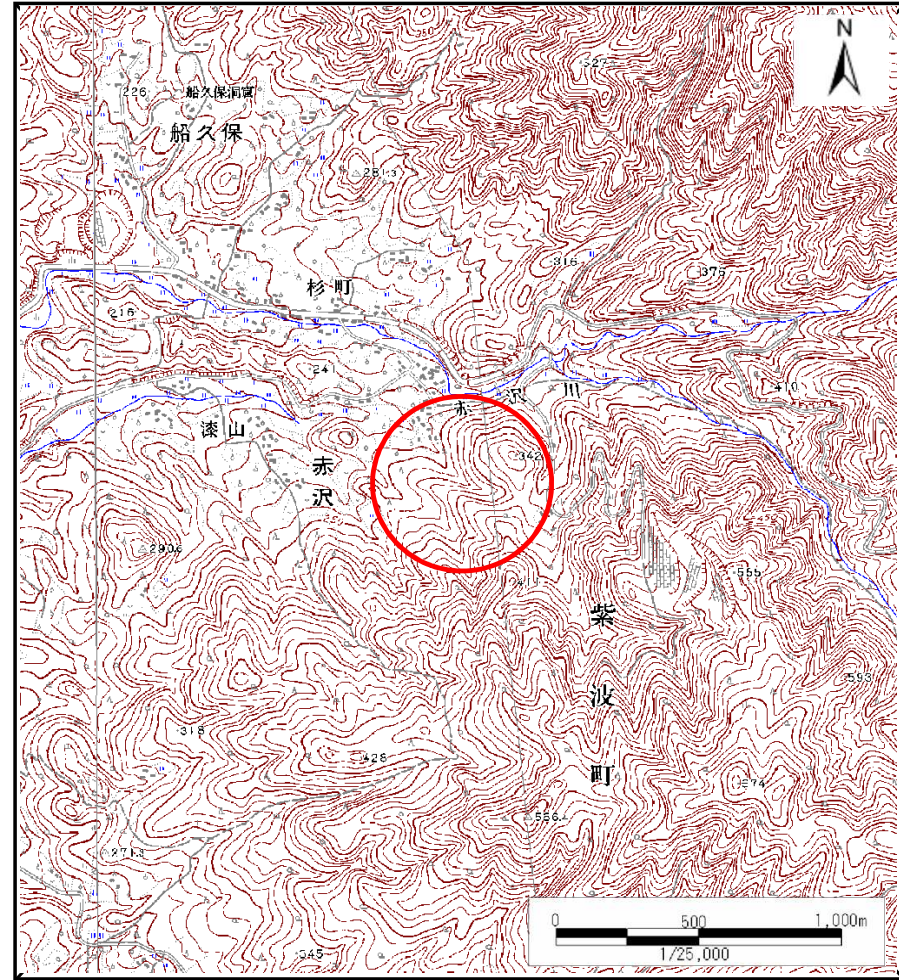
土砂災害防止に関する基礎調査(土石流)

表紙 位置,位置図

自然現象の種類	土石流
溪流番号	B100108
水系名	北上川
河川名	赤沢川
溪流名	杉町の沢(4)
所在地	岩手県紫波郡紫波町赤沢字御蔵山
調査機関	岩手県盛岡地方振興局



概況図(S=1:200,000)



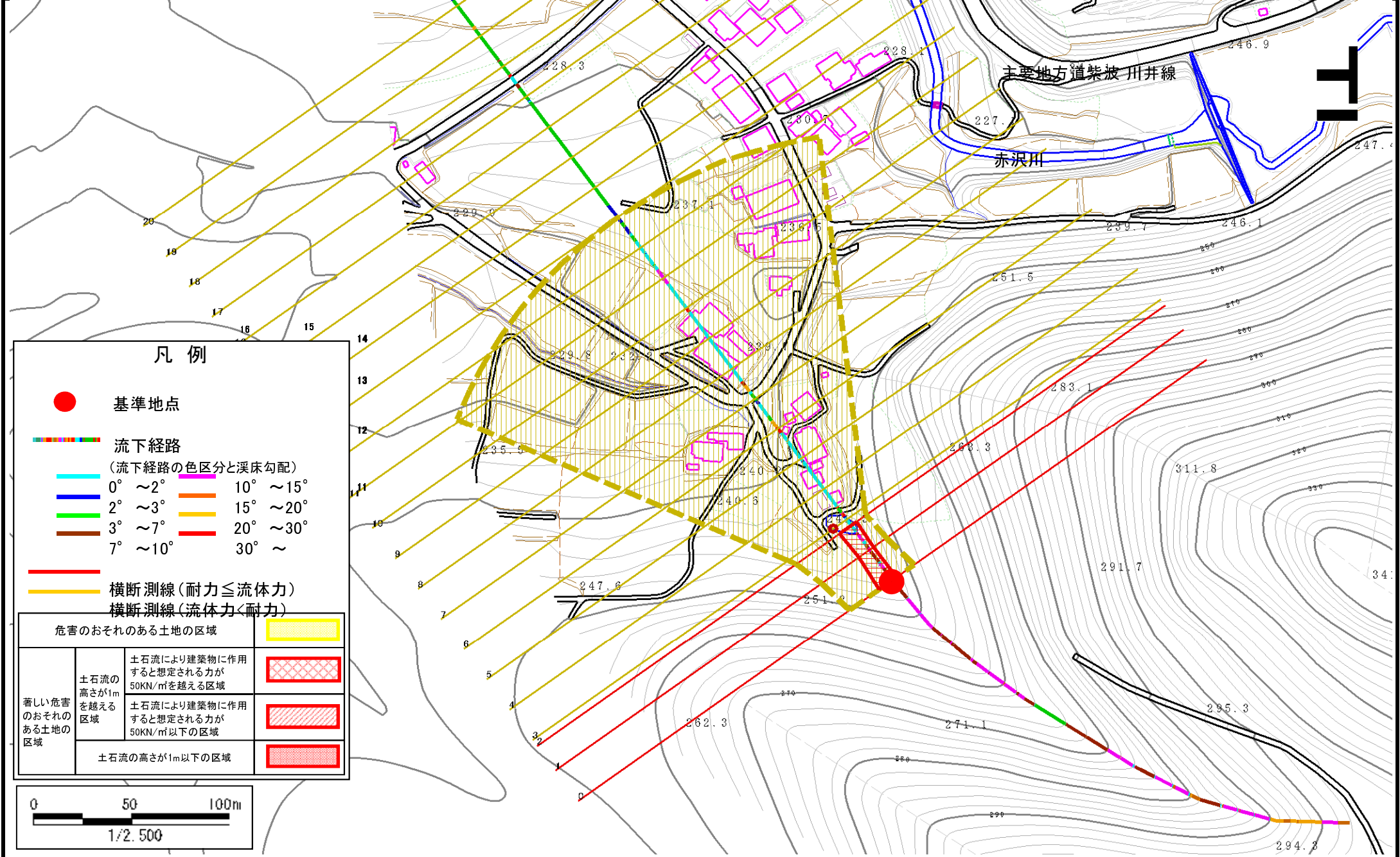
位置図(S=1:25,000)

土石流区域調書

様式3-1 危害のおそれのある土地、著しい危害のおそれのある土地の設定図

調査年度	平成20年度
所在地	
岩手県紫波郡紫波町赤沢字御蔵山	

溪流の位置	溪流番号	B100108	溪流名	杉町の沢(4)	所在地
-------	------	---------	-----	---------	-----



土石流区域調書

様式3-2 建築物に作用すると想定される衝撃に関する事項

調査年度	平成20年度
------	--------

溪流の位置	溪流番号	溪流名	所在地
	B100108	杉町の沢(4)	岩手県紫波郡紫波町赤沢字御蔵山

横断測線番号	土石流の高さh(m)	土石流の流体力Fd(kN/m ²)	建築物の耐力P2(kN/m ²)	横断測線番号	土石流の高さh(m)	土石流の流体力Fd(kN/m ²)	建築物の耐力P2(kN/m ²)
No.0	0.60	14.65	11.78				
No.1	0.65	15.48	10.96				
No.2	0.59	13.12	11.94				
No.3	0.45	8.86	15.32				
No.4	0.43	6.78	15.87				
No.5	0.43	5.84	15.99				
No.6	0.43	5.62	16.01				
No.7	0.43	5.44	16.01				
No.8	0.43	4.84	15.97				
No.9	0.43	4.10	15.78				
No.10	0.44	3.90	15.69				
No.11	0.46	3.00	15.04				
No.12	0.50	2.18	13.93				
No.13	0.55	1.65	12.79				