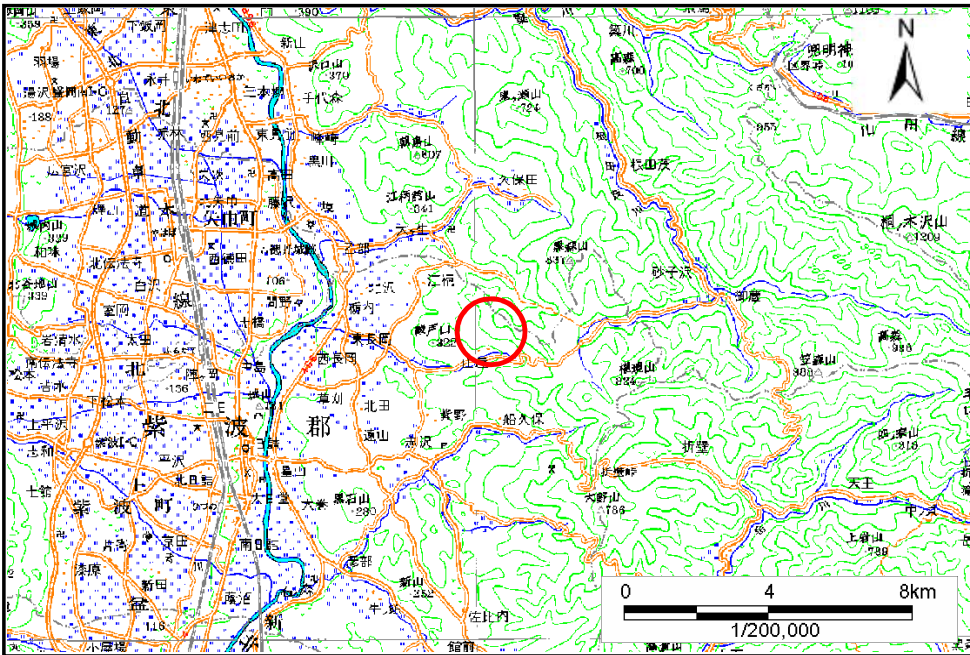


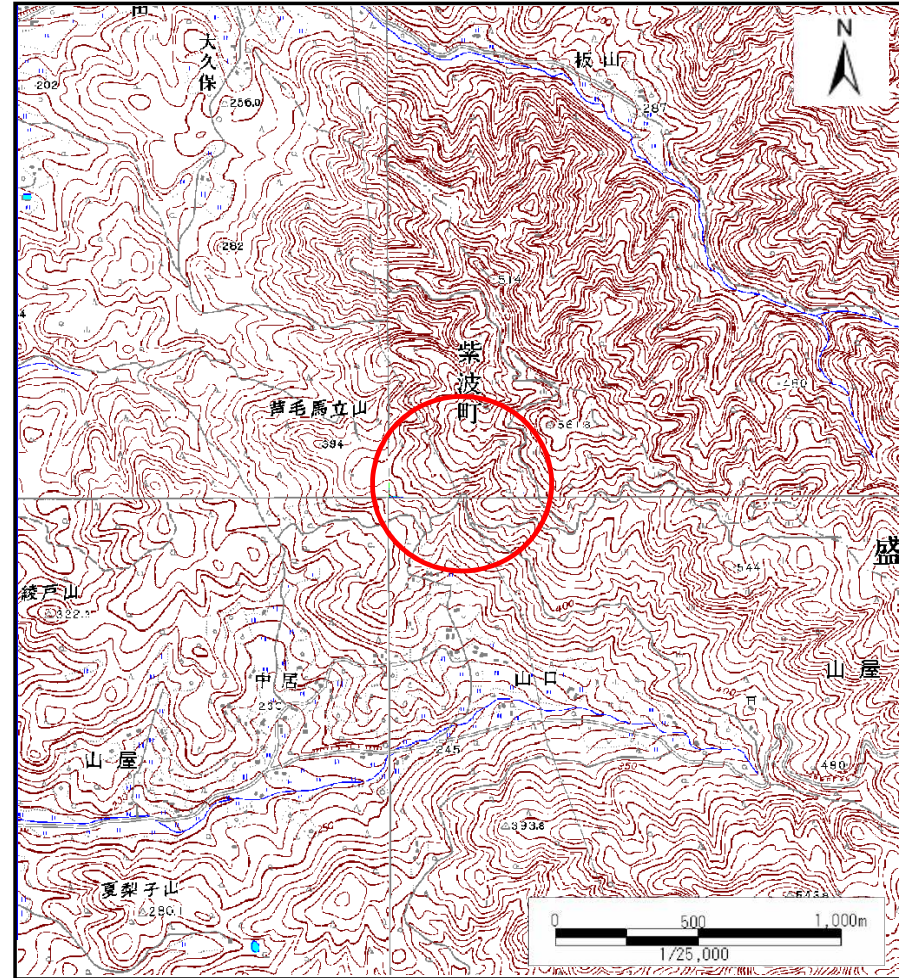
# 土砂災害防止に関する基礎調査(土石流)

表紙 位置位置図

自然現象の種類	土石流
溪流番号	B100102
水系名	北上川
河川名	天王川
溪流名	山口の沢(8)
所在地	岩手県紫波郡紫波町山屋字山口
調査機関	岩手県盛岡地方振興局



概況図(S=1:200,000)



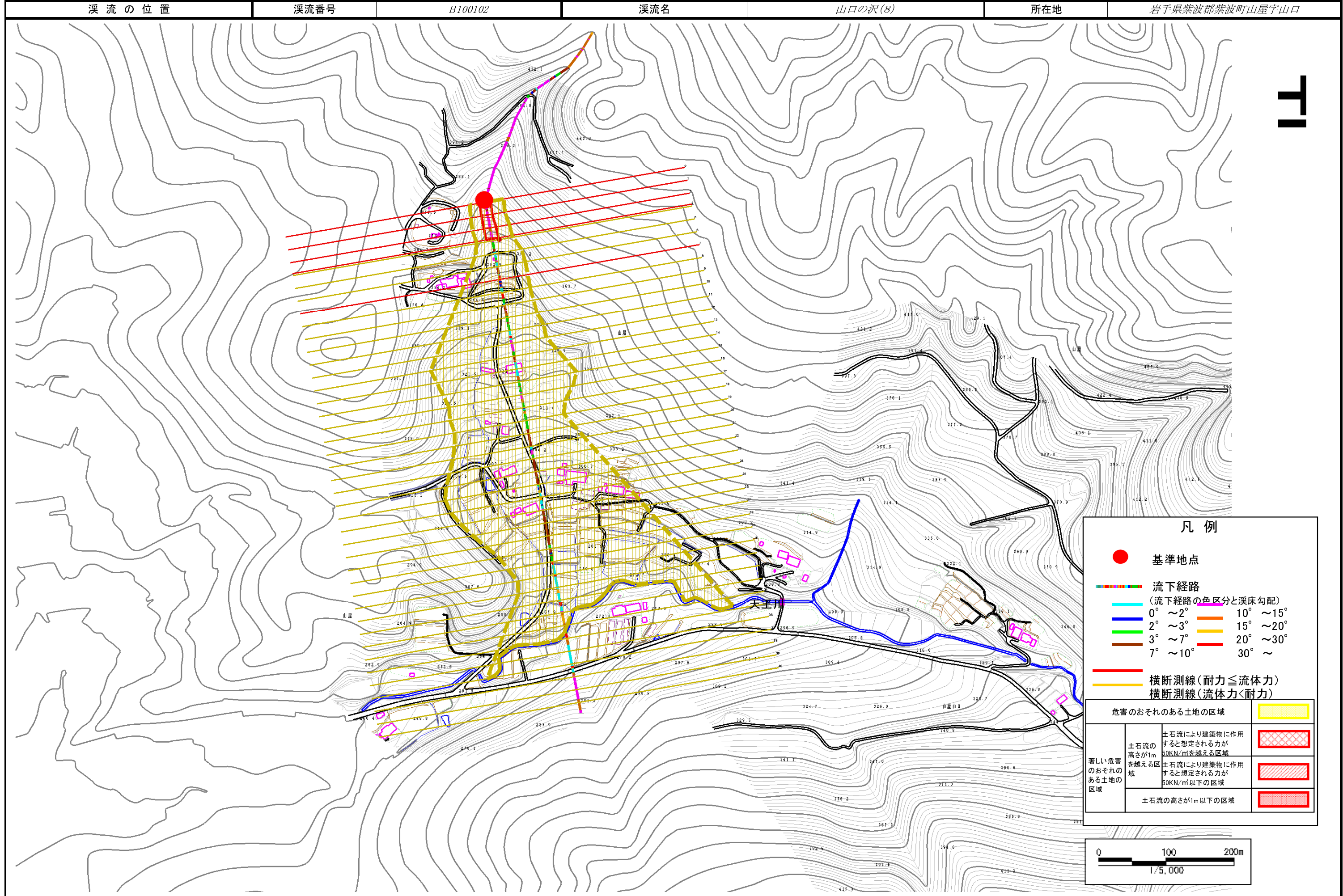
位置図(S=1:25,000)



# 土石流区域調書

様式3-1 危害のおそれのある土地、著しい危害のおそれのある土地の設定図 (1/3)

調査年度 平成20年度

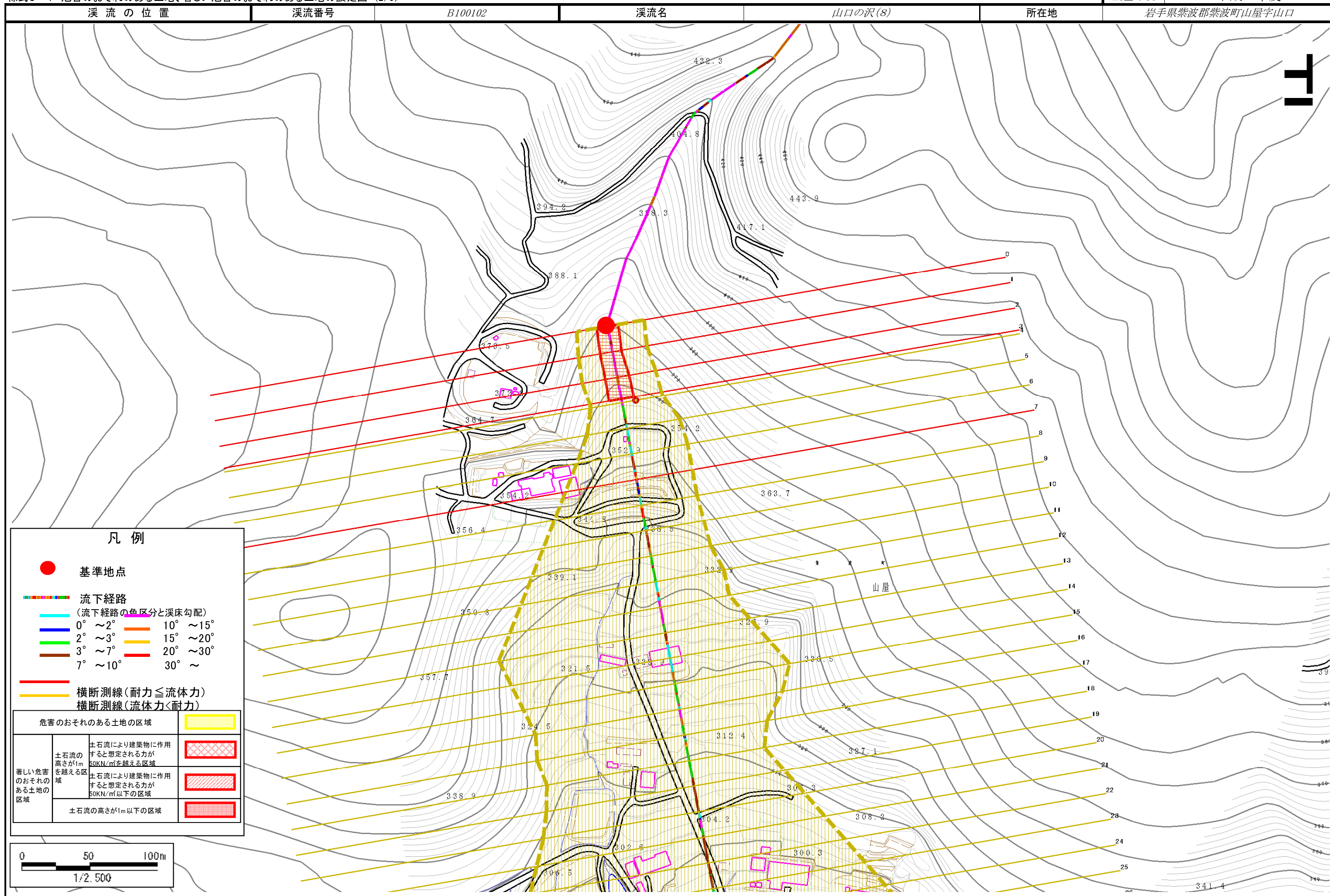




# 土石流区域調書

様式3-1 危害のおそれのある土地、著しい危害のおそれのある土地の設定図 (2/3)

調査年度 平成20年度

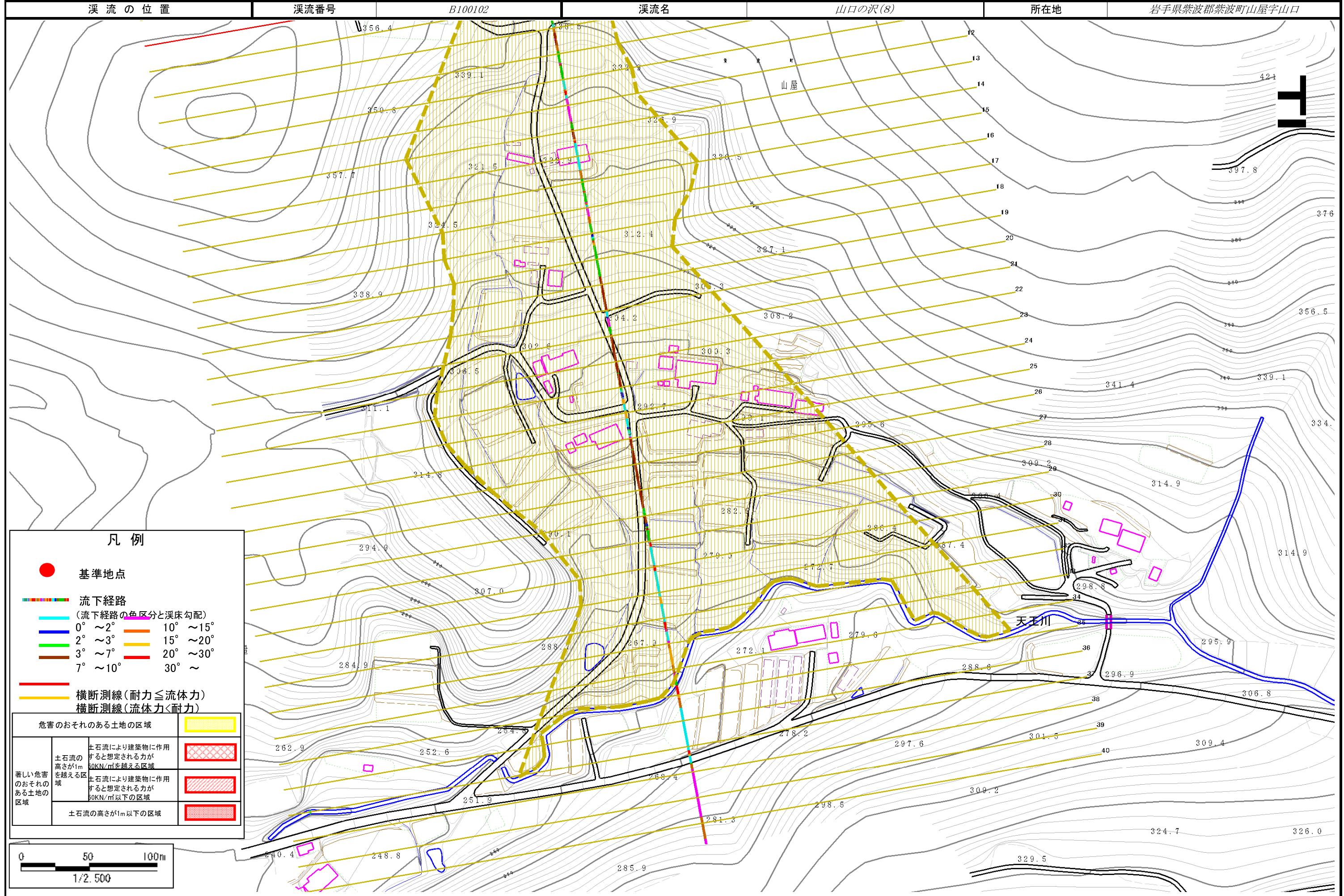




# 土石流区域調書

様式3-1 危害のおそれのある土地、著しい危害のおそれのある土地の設定図 (3/3)

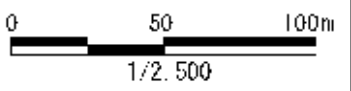
調査年度 平成20年度



## 凡例

- 基準地点
- 流下経路  
(流下経路の色区分と溪床勾配)
- 0° ~ 2°      10° ~ 15°
- 2° ~ 3°      15° ~ 20°
- 3° ~ 7°      20° ~ 30°
- 7° ~ 10°     30° ~
- 横断測線(耐力 ≤ 流体力)
- 横断測線(流体力 < 耐力)

危害のおそれのある土地の区域		
著しい危害のおそれのある土地の区域	土石流の高さが1mを越える区域	
	土石流により建築物に作用すると想定される力が60kN/m <sup>2</sup> を越える区域	
	土石流の高さが1m以下の区域	



## 土石流区域調書

様式3-2 建築物に作用すると想定される衝撃に関する事項

調査年度 平成20年度

溪流の位置
溪流番号
B100102
溪流名
山口の沢(8)
所在地
岩手県紫波郡紫波町山屋字山口

横断測線番号	土石流の高さh(m)	土石流の流体力Fd(kN/m <sup>2</sup> )	建築物の耐力P2(kN/m <sup>2</sup> )	横断測線番号	土石流の高さh(m)	土石流の流体力Fd(kN/m <sup>2</sup> )	建築物の耐力P2(kN/m <sup>2</sup> )
No.0	0.54	15.17	12.92	No.27	0.43	6.78	15.99
No.1	0.54	15.74	12.88	No.28	0.43	6.63	16.02
No.2	0.50	14.51	13.76	No.29	0.42	6.19	16.09
No.3	0.49	14.13	14.10	No.30	0.42	6.22	16.13
No.4	0.46	13.08	14.83	No.31	0.42	6.18	16.09
No.5	0.47	12.53	14.65	No.32	0.42	6.22	16.13
No.6	0.44	10.43	15.49	No.33	0.42	6.36	16.30
No.7	0.56	15.11	12.42	No.34	0.40	6.96	16.99
No.8	0.46	10.10	15.00	No.35	0.42	6.15	16.09
No.9	0.45	10.53	15.29	No.36	0.43	4.35	16.01
No.10	0.45	10.63	15.36	No.37	0.43	3.69	15.74
No.11	0.45	10.27	15.12	No.38	0.48	2.28	14.27
No.12	0.45	10.25	15.11				
No.13	0.46	10.15	15.03				
No.14	0.45	9.25	15.29				
No.15	0.45	9.26	15.30				
No.16	0.45	9.35	15.37				
No.17	0.44	8.60	15.50				
No.18	0.43	8.98	15.81				
No.19	0.44	7.89	15.71				
No.20	0.43	7.37	15.85				
No.21	0.43	7.47	15.95				
No.22	0.43	7.24	15.88				
No.23	0.43	7.05	15.93				
No.24	0.43	6.96	15.95				
No.25	0.43	7.00	15.99				
No.26	0.42	7.05	16.05				

河川止めとした