

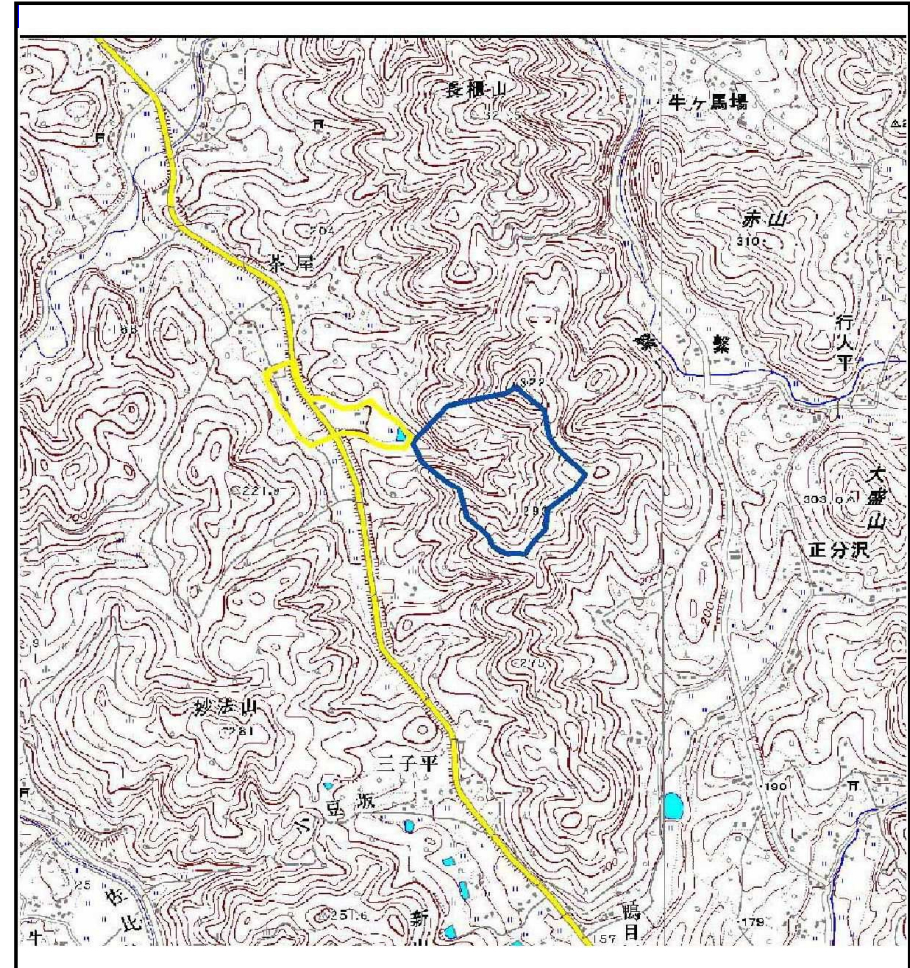
# 土砂災害防止に関する基礎調査(土石流)

表紙 位置位置図

自然現象の種類	土石流
溪流番号	B099111
水系名	北上川
河川名	赤沢川
溪流名	大内渡の沢
所在地	岩手県紫波郡紫波町赤沢字大内渡
調査機関	岩手県盛岡広域振興局土木部



位置図(S=1:200,000)



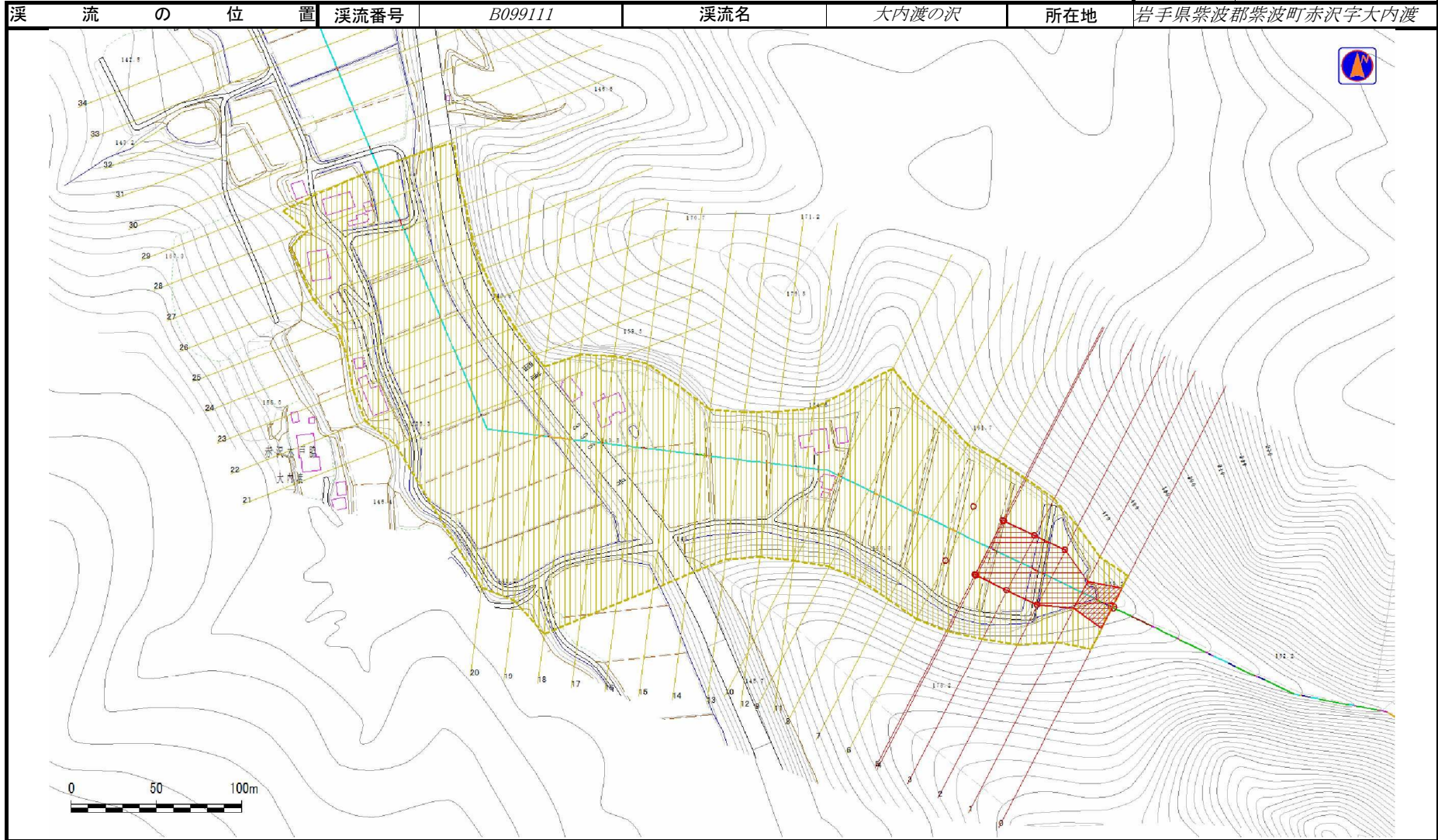
概況図(S=1:25,000)



# 土石流区域調査

様式3-1 危害のおそれのある土地、著しい危害のおそれのある土地の設定図

調査年度	平成24年度
所在地	岩手県紫波郡紫波町赤沢字大内渡



## 土石流区域調書

様式3-2 建築物に作用すると想定される衝撃に関する事項

調査年度	平成24年度
所在地	岩手県紫波郡紫波町赤沢字大内渡

溪流の位置	溪流番号	B099111	溪流名	大内渡の沢	所在地	岩手県紫波郡紫波町赤沢字大内渡
-------	------	---------	-----	-------	-----	-----------------

横断測線番号	土石流の高さh(m)	土石流の流体力Fd(kN/m <sup>2</sup> )	建築物の耐力P2(kN/m <sup>2</sup> )	横断測線番号	土石流の高さh(m)	土石流の流体力Fd(kN/m <sup>2</sup> )	建築物の耐力P2(kN/m <sup>2</sup> )
No.0	1.02	15.64	7.53	No.27	1.00	5.23	7.62
No.1	1.32	19.96	6.24	No.28	1.01	5.18	7.59
No.2	0.88	9.08	8.44	No.29	1.16	3.60	6.84
No.3	0.89	8.80	8.40	No.30	1.12	3.81	6.98
No.4	0.89	8.38	8.34	No.31	1.15	3.67	6.89
No.5	0.89	8.36	8.34	No.32	1.15	3.67	6.89
No.6	0.91	7.74	8.24	No.33	1.16	3.60	6.84
No.7	0.89	8.10	8.39	No.34	1.12	3.81	6.99
No.8	0.89	8.07	8.38				
No.9	0.90	7.89	8.30				
No.10	0.92	7.24	8.14				
No.11	0.95	6.38	7.93				
No.12	0.98	5.87	7.79				
No.13	0.94	6.26	7.99				
No.14	0.93	6.39	8.05				
No.15	0.92	6.57	8.14				
No.16	0.94	6.39	8.05				
No.17	0.98	5.82	7.77				
No.18	0.97	5.92	7.82				
No.19	0.92	6.57	8.16				
No.20	0.95	6.14	7.94				
No.21	0.94	6.36	8.05				
No.22	0.97	5.89	7.81				
No.23	0.98	5.77	7.76				
No.24	1.01	5.22	7.57				
No.25	1.03	5.02	7.49				
No.26	0.97	5.65	7.85				