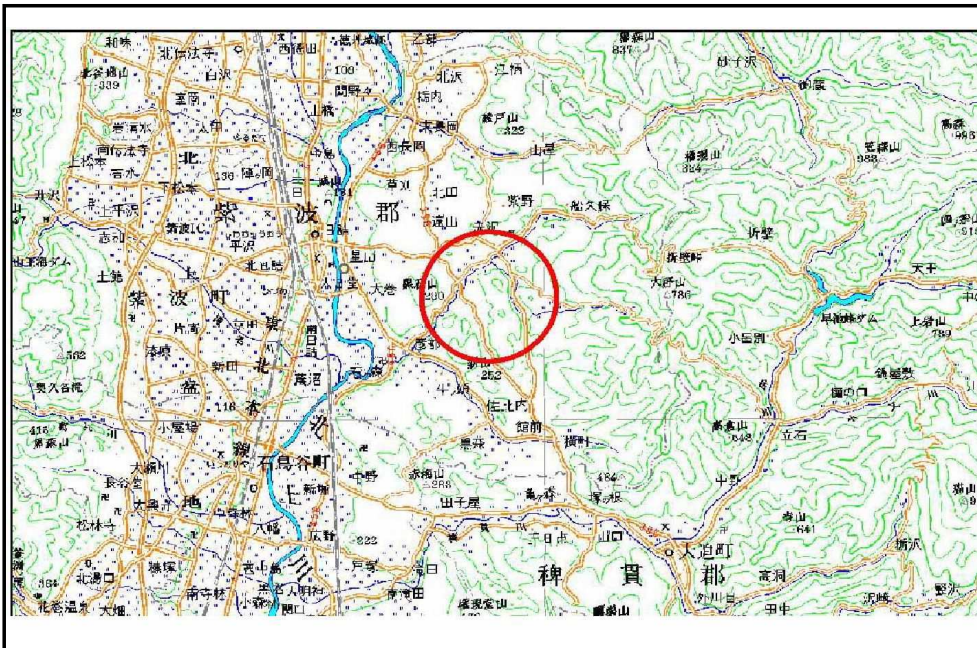


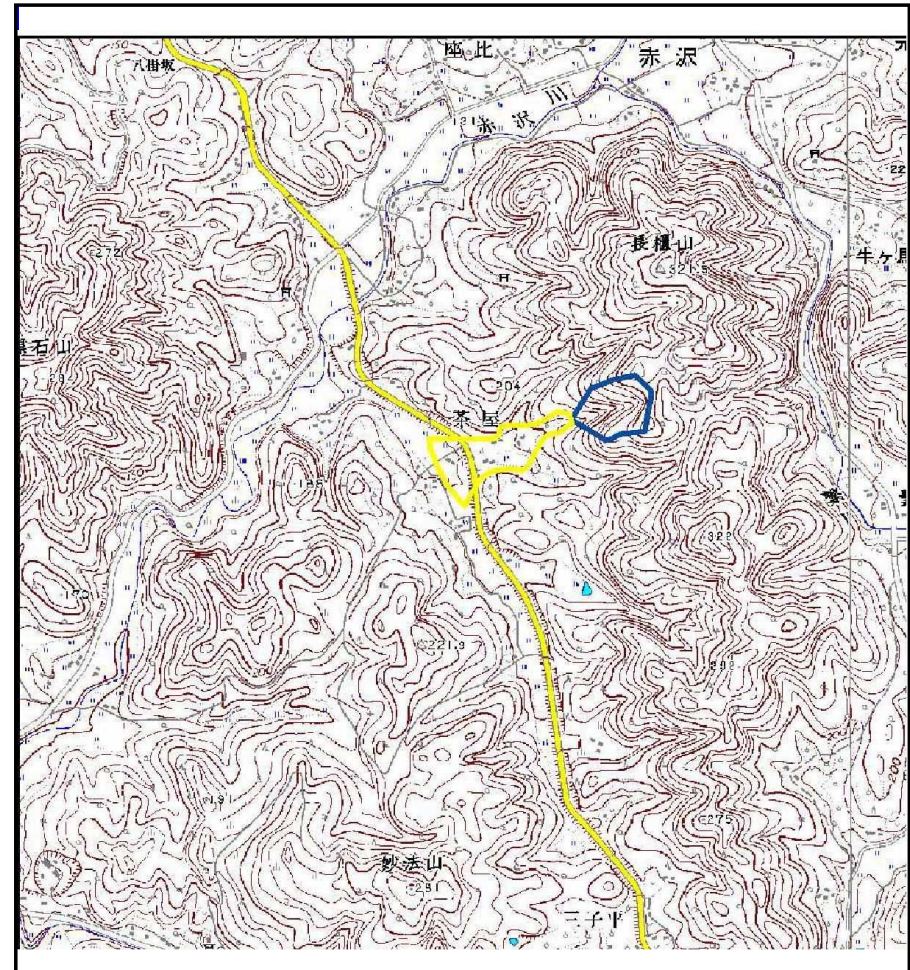
# 土砂災害防止に関する基礎調査(土石流)

表紙 位置位置図

自然現象の種類	土石流
溪流番号	B099110
水系名	北上川
河川名	赤上川
溪流名	茶屋の沢(2)
所在地	岩手県紫波郡紫波町赤沢大内渡
調査機関	岩手県盛岡広域振興局土木部



位置図(S=1:200,000)

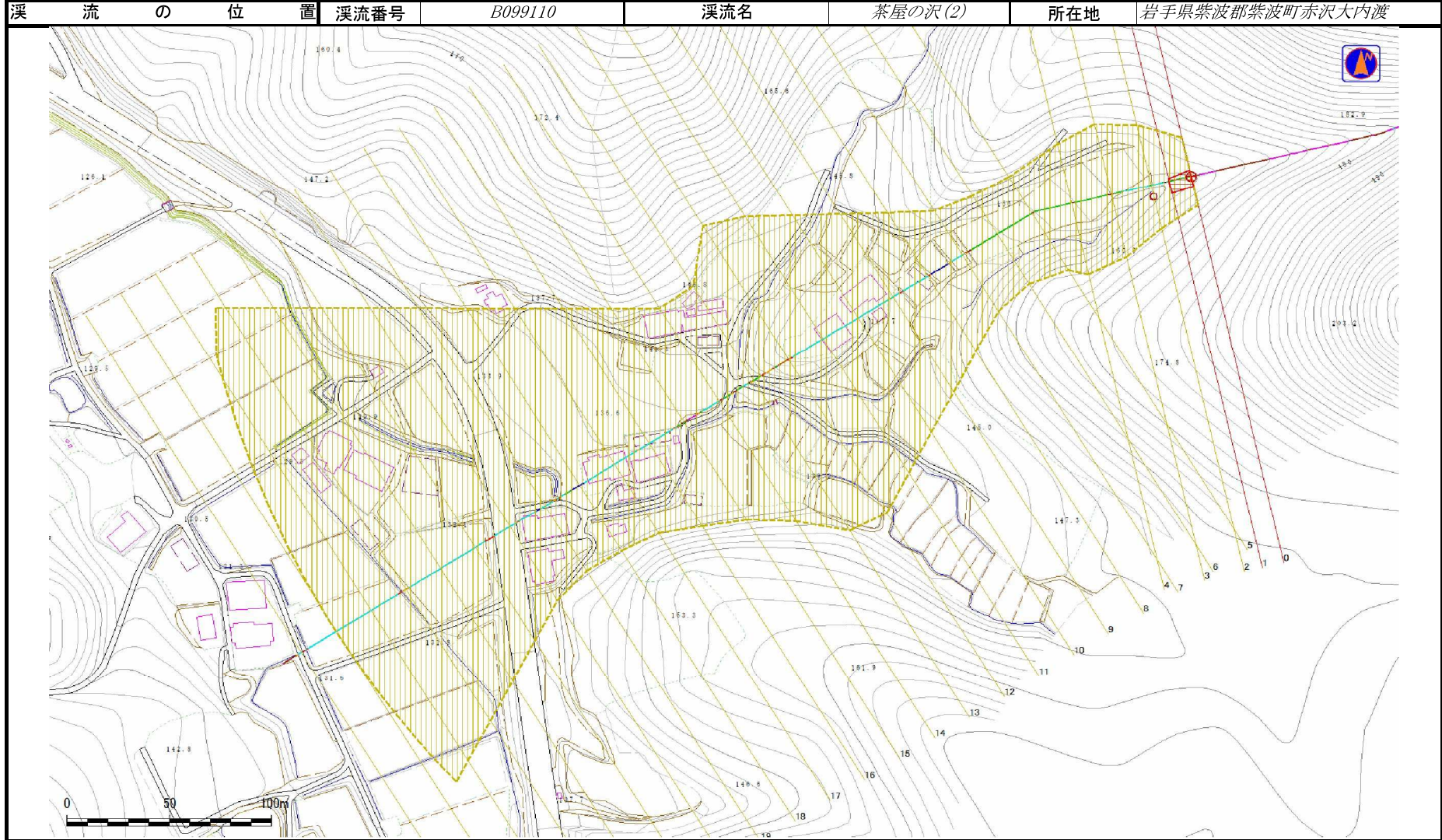


概況図(S=1:25,000)

# 土石流区域調査

様式3-1 危害のおそれのある土地、著しい危害のおそれのある土地の設定図

調査年度	平成24年度
所在地	岩手県紫波郡紫波町赤沢大内渡



# 土石流区域調査

様式3-2 建築物に作用すると想定される衝撃に関する事項

調査年度 平成24年度

溪流の位置	溪流番号	溪流名	所在地				
	B099110	茶屋の沢(2)	岩手県紫波郡紫波町赤沢大内渡				

横断測線番号	土石流の高さh(m)	土石流の流体力Fd(kN/m <sup>2</sup> )	建築物の耐力P2(kN/m <sup>2</sup> )	横断測線番号	土石流の高さh(m)	土石流の流体力Fd(kN/m <sup>2</sup> )	建築物の耐力P2(kN/m <sup>2</sup> )
No.0	0.53	17.79	13.03				
No.1	0.50	14.82	13.77				
No.2	0.34	8.22	19.27				
No.3	0.31	5.73	21.20				
No.4	0.30	4.79	21.85				
No.5	0.30	4.28	22.14				
No.6	0.29	3.75	22.33				
No.7	0.29	3.68	22.35				
No.8	0.29	3.41	22.38				
No.9	0.29	2.88	22.28				
No.10	0.30	2.39	21.90				
No.11	0.31	1.95	21.21				
No.12	0.31	1.97	21.32				
No.13	0.27	2.50	23.86				
No.14	0.28	2.42	23.49				
No.15	0.28	2.43	23.52				
No.16	0.28	2.30	22.92				
No.17	0.29	2.15	22.21				
No.18	0.31	1.97	21.29				
No.19	0.31	1.89	21.09				
No.20	0.31	1.88	21.06				
No.21	0.29	2.15	22.40				
No.22	0.30	2.02	21.78				
No.23	0.35	1.29	19.16				
No.24	0.36	1.18	18.63				
No.25	0.39	0.93	17.21				
No.26	0.41	0.83	16.54				