

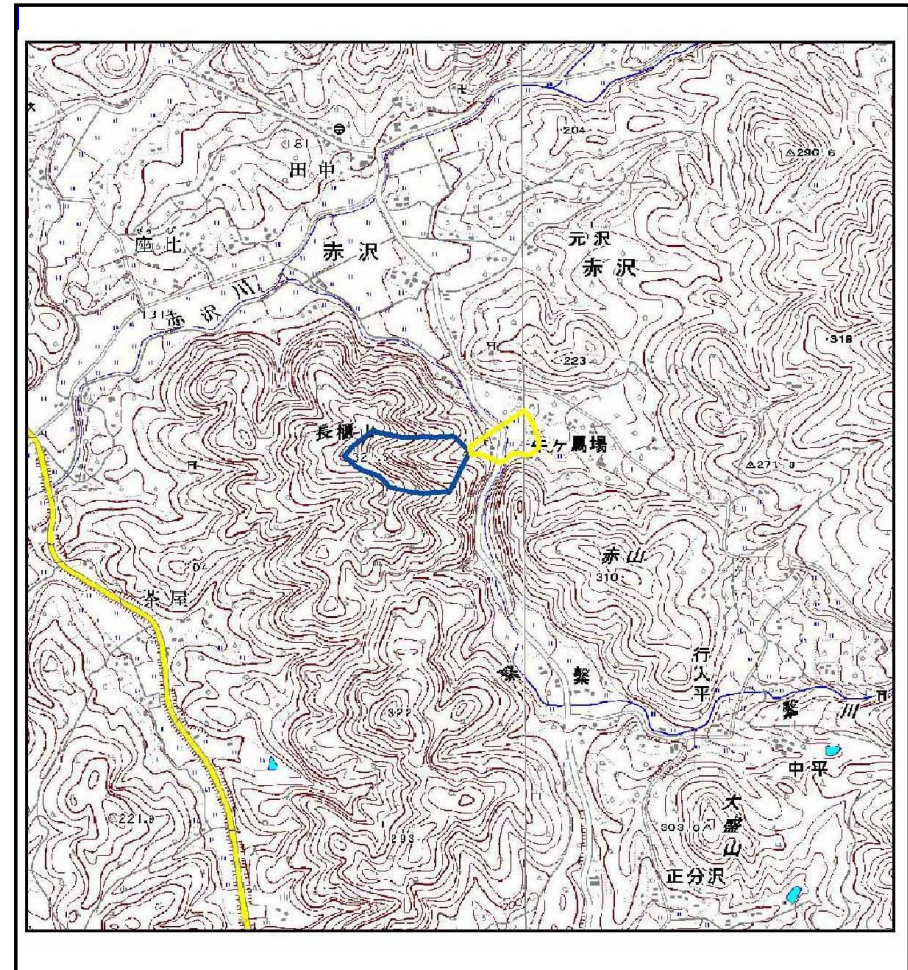
土砂災害防止に関する基礎調査(土石流)

表紙 位置位置図

自然現象の種類	土石流
溪流番号	B099104
水系名	北上川
河川名	赤沢川
溪流名	牛ヶ馬場の沢
所在地	岩手県紫波郡紫波町赤沢田次
調査機関	岩手県盛岡広域振興局土木部



位置図(S=1:200,000)

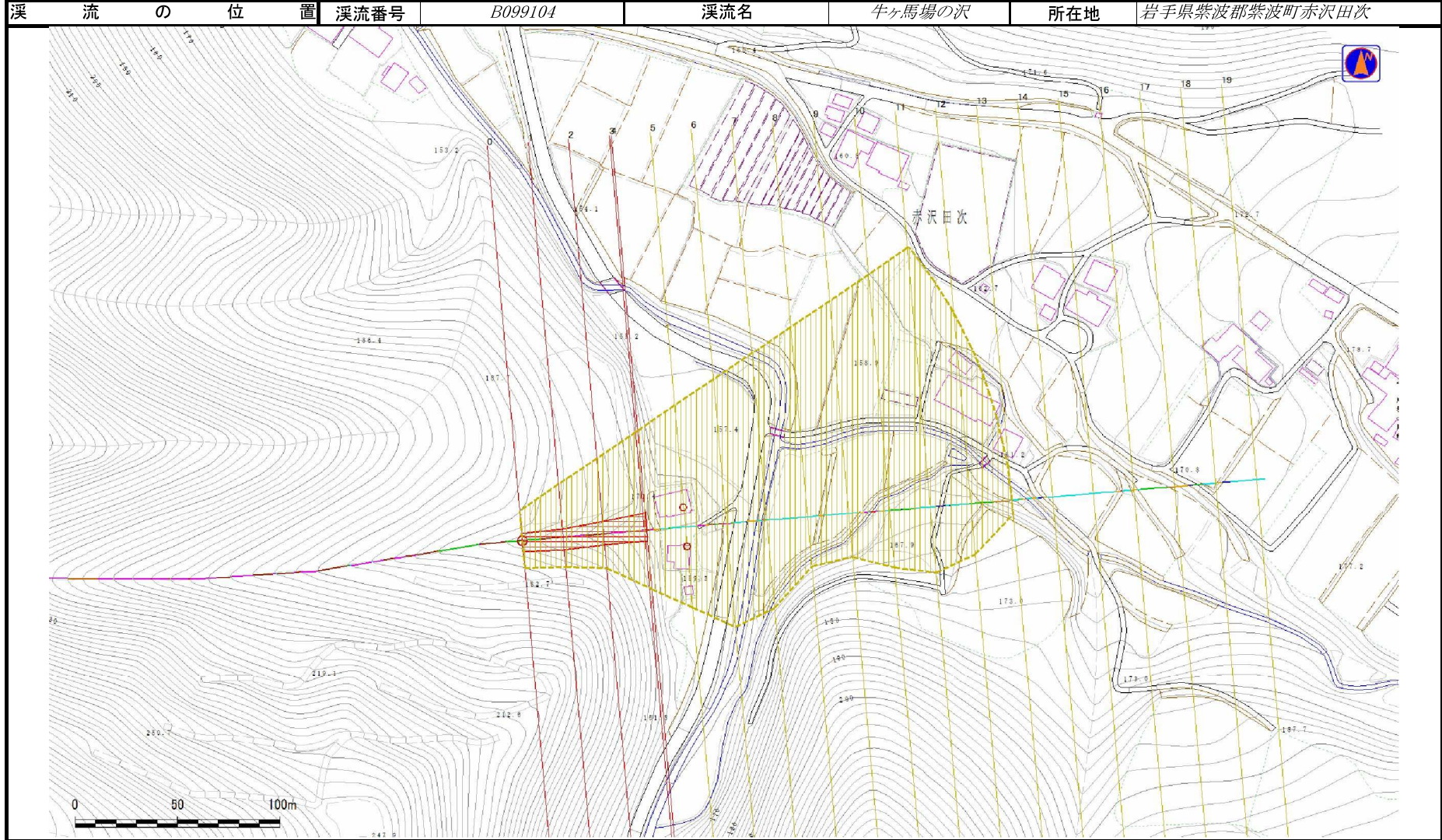


概況図(S=1:25,000)

土石流区域調査

様式3-1 危害のおそれのある土地、著しい危害のおそれのある土地の設定図

調査年度	平成24年度
所在地	岩手県紫波郡紫波町赤沢田次



土石流区域調査

様式3-2 建築物に作用すると想定される衝撃に関する事項

調査年度	平成24年度
------	--------

溪流の位置	溪流番号	B099104	溪流名	牛ヶ馬場の沢	所在地	岩手県紫波郡紫波町赤沢田次
-------	------	---------	-----	--------	-----	---------------

横断測線番号	土石流の高さh(m)	土石流の流体力Fd(kN/m ²)	建築物の耐力P2(kN/m ²)	横断測線番号	土石流の高さh(m)	土石流の流体力Fd(kN/m ²)	建築物の耐力P2(kN/m ²)
No.0	0.82	21.18	8.95				
No.1	0.75	17.49	9.70				
No.2	0.70	15.59	10.28				
No.3	0.62	13.76	11.31				
No.4	0.58	12.62	11.98				
No.5	0.50	9.75	13.79				
No.6	0.49	9.19	13.90				
No.7	0.49	8.60	14.01				
No.8	0.48	7.13	14.19				
No.9	0.48	5.56	14.16				
No.10	0.51	3.79	13.53				
No.11	0.54	2.91	12.78				
No.12	0.57	2.40	12.14				
No.13	0.59	2.19	11.82				
No.14	1.00	0.65	7.62				
No.15	0.00	0.00	0.00				
No.16	0.00	0.00	0.00				
No.17	0.00	0.00	0.00				
No.18	0.00	0.00	0.00				
No.19	0.00	0.00	0.00				