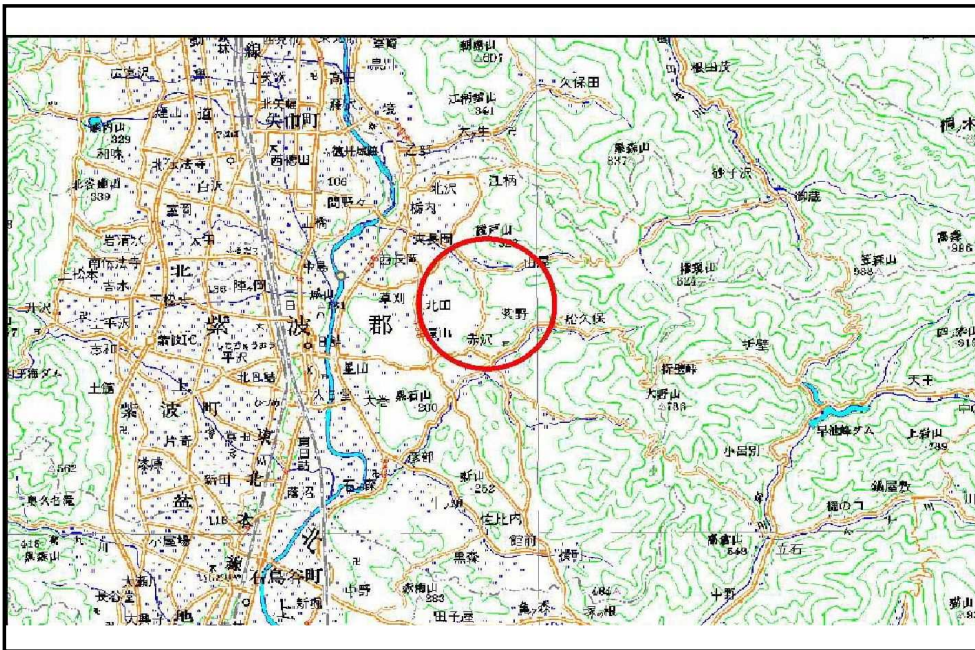


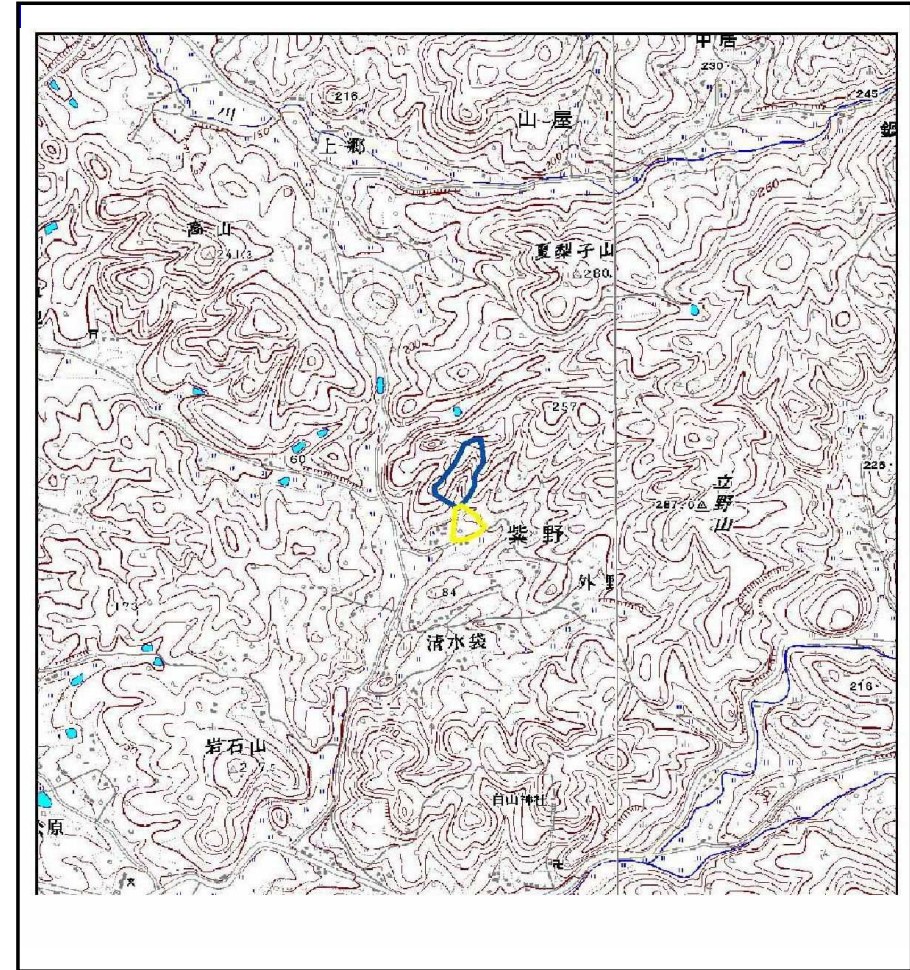
土砂災害防止に関する基礎調査(土石流)

表紙 位置,位置図

自然現象の種類	土石流
溪流番号	B099102
水系名	北上川
河川名	赤沢川
溪流名	清水袋の沢
所在地	岩手県紫波郡紫波町紫野字別当
調査機関	岩手県盛岡広域振興局土木部



位置図(S=1:200,000)



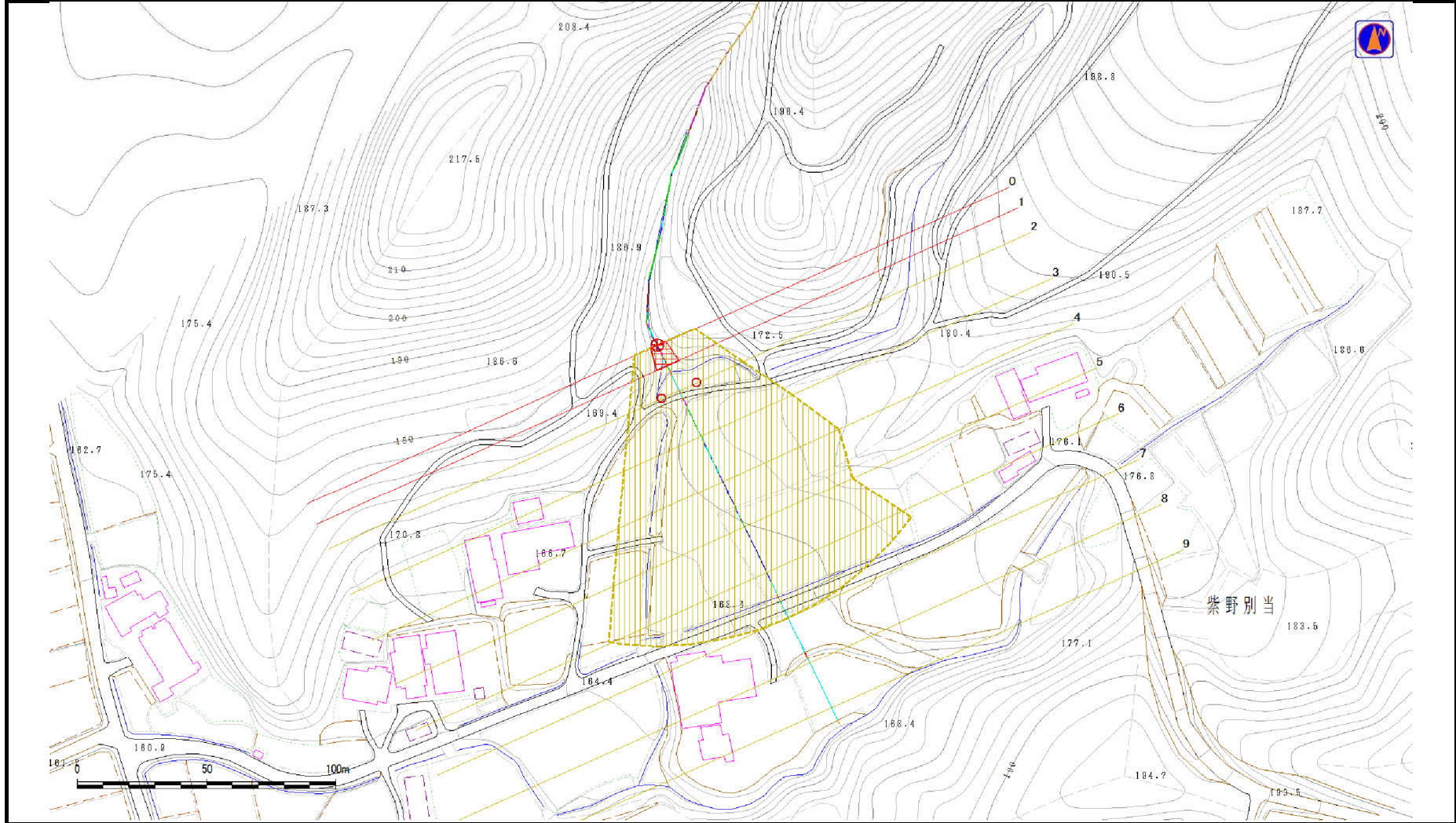
概況図(S=1:25,000)

土石流区域調査

様式3-1 危害のおそれのある土地、著しい危害のおそれのある土地の設定図

調査年度	平成24年度
所在地	岩手県紫波郡紫波町紫野字別当

溪流の位置	溪流番号	B099102	溪流名	清水袋の沢	所在地
-------	------	---------	-----	-------	-----



土石流区域調書

様式3-2 建築物に作用すると想定される衝撃に関する事項

調査年度 平成24年度

溪流の位置	溪流番号 <i>B099102</i>	溪流名 <i>清水袋の沢</i>	所在地 <i>岩手県紫波郡紫波町紫野字別当</i>
-------	---------------------	------------------	---------------------------

横断測線番号	土石流の高さh(m)	土石流の流体力Fd(kN/m ²)	建築物の耐力P2(kN/m2)	横断測線番号	土石流の高さh(m)	土石流の流体力Fd(kN/m ²)	建築物の耐力P2(kN/m2)
<i>No.0</i>	<i>0.72</i>	<i>22.42</i>	<i>9.93</i>				
<i>No.1</i>	<i>0.54</i>	<i>14.15</i>	<i>12.75</i>				
<i>No.2</i>	<i>0.40</i>	<i>8.40</i>	<i>16.89</i>				
<i>No.3</i>	<i>0.38</i>	<i>6.60</i>	<i>17.66</i>				
<i>No.4</i>	<i>0.37</i>	<i>4.84</i>	<i>18.12</i>				
<i>No.5</i>	<i>0.38</i>	<i>3.08</i>	<i>17.64</i>				
<i>No.6</i>	<i>0.42</i>	<i>1.87</i>	<i>15.87</i>				
<i>No.7</i>	<i>0.46</i>	<i>1.44</i>	<i>14.66</i>				
<i>No.8</i>	<i>0.46</i>	<i>1.48</i>	<i>14.84</i>				
<i>No.9</i>	<i>0.49</i>	<i>1.26</i>	<i>14.03</i>				