

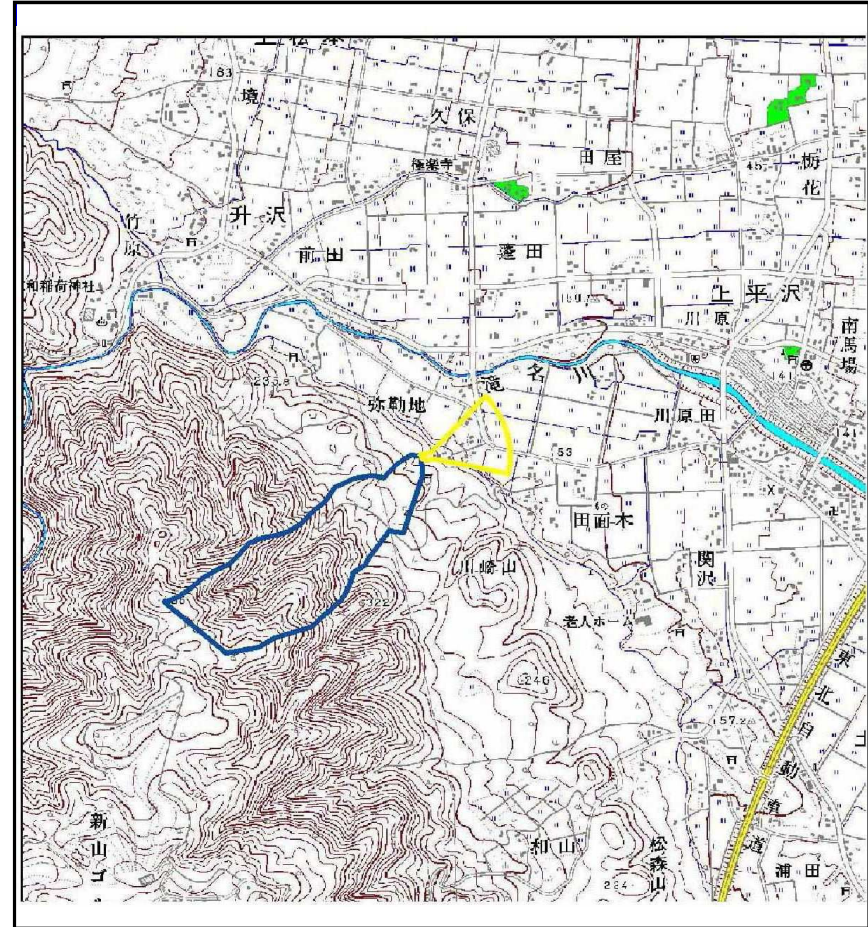
土砂災害防止に関する基礎調査(土石流)

表紙 位置,位置図

自然現象の種類	土石流
溪流番号	B098102
水系名	北上川
河川名	滝名川
溪流名	弥勒地の沢(2)
所在地	岩手県紫波郡紫波町土館
調査機関	岩手県盛岡広域振興局土木部



位置図(S=1:200,000)

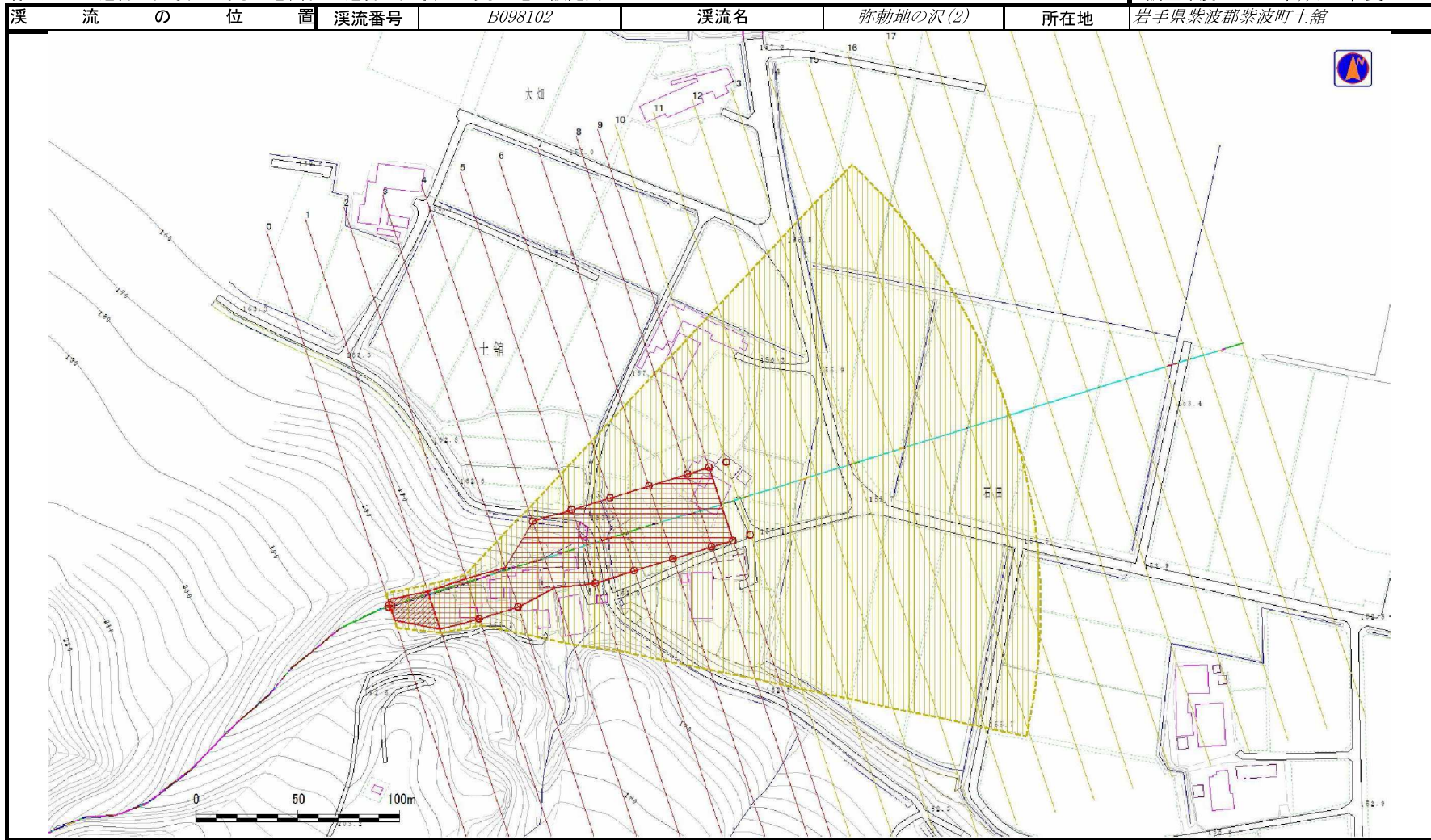


概況図(S=1:25,000)

土石流区域調査

様式3-1 危害のおそれのある土地、著しい危害のおそれのある土地の設定図

調査年度	平成24年度
所在地	岩手県紫波郡紫波町土館



土石流区域調書

様式3-2 建築物に作用すると想定される衝撃に関する事項

調査年度 平成24年度

渓流の位置 溪流番号 B098102 溪流名 弥勒地の沢(2) 所在地 岩手県紫波郡紫波町土館

横断測線番号	土石流の高さh(m)	土石流の流体力Fd(kN/m ²)	建築物の耐力P2(kN/m ²)	横断測線番号	土石流の高さh(m)	土石流の流体力Fd(kN/m ²)	建築物の耐力P2(kN/m ²)
No.0	1.68	52.34	5.34				
No.1	1.15	29.21	6.86				
No.2	0.76	15.85	9.55				
No.3	0.75	14.82	9.62				
No.4	0.75	13.96	9.66				
No.5	0.74	12.43	9.71				
No.6	0.74	12.36	9.71				
No.7	0.74	11.44	9.72				
No.8	0.74	10.75	9.71				
No.9	0.75	9.70	9.67				
No.10	0.75	9.02	9.62				
No.11	0.76	8.42	9.56				
No.12	0.77	7.72	9.47				
No.13	0.78	7.18	9.37				
No.14	0.80	6.36	9.18				
No.15	0.83	5.40	8.89				
No.16	0.84	5.07	8.76				
No.17	0.92	3.83	8.15				
No.18	0.99	3.19	7.72				
No.19	1.09	2.48	7.15				
No.20	1.07	2.56	7.23				
No.21	1.15	2.21	6.88				
No.22	1.10	2.42	7.12				
No.23	1.04	2.70	7.42				