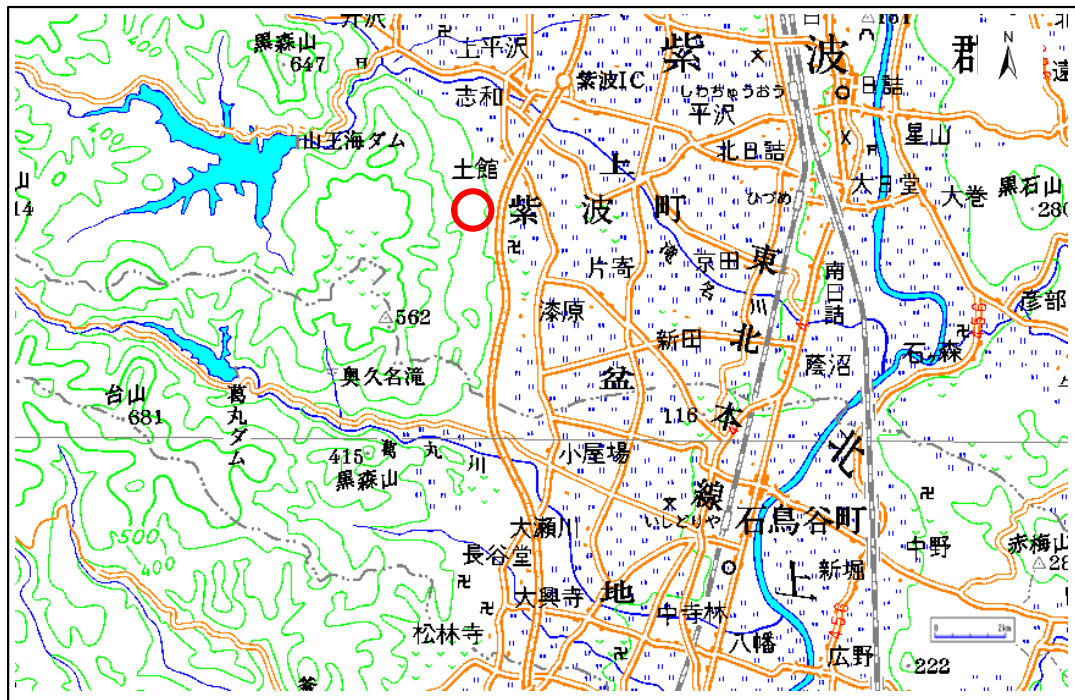


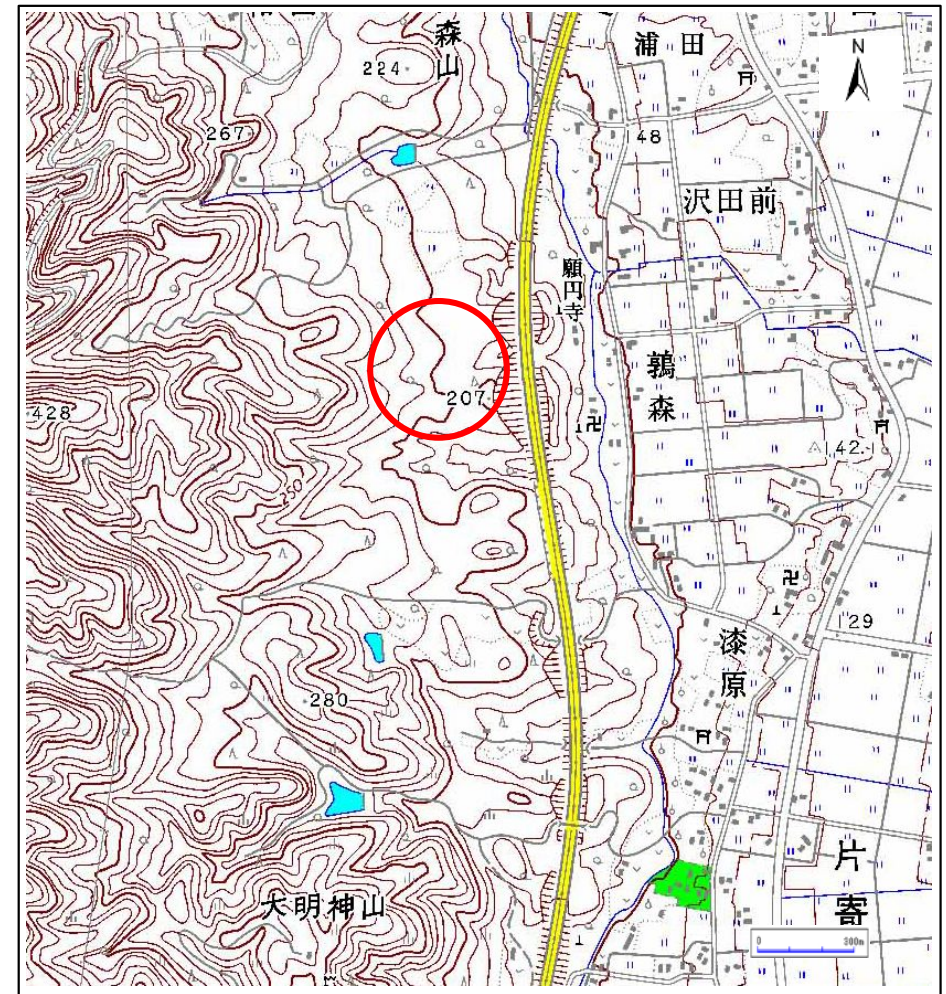
土砂災害防止に関する基礎調査(土石流)

表紙 位置図、概況図

自然現象の種類	土石流
溪流番号	A098105
水系名	北上川
河川名	滝名川
溪流名	鶉森の沢(1)
所在地	紫波郡紫波町片寄字中平、鶉森
調査機関	岩手県盛岡広域振興局



位置図(S=1:200,000)

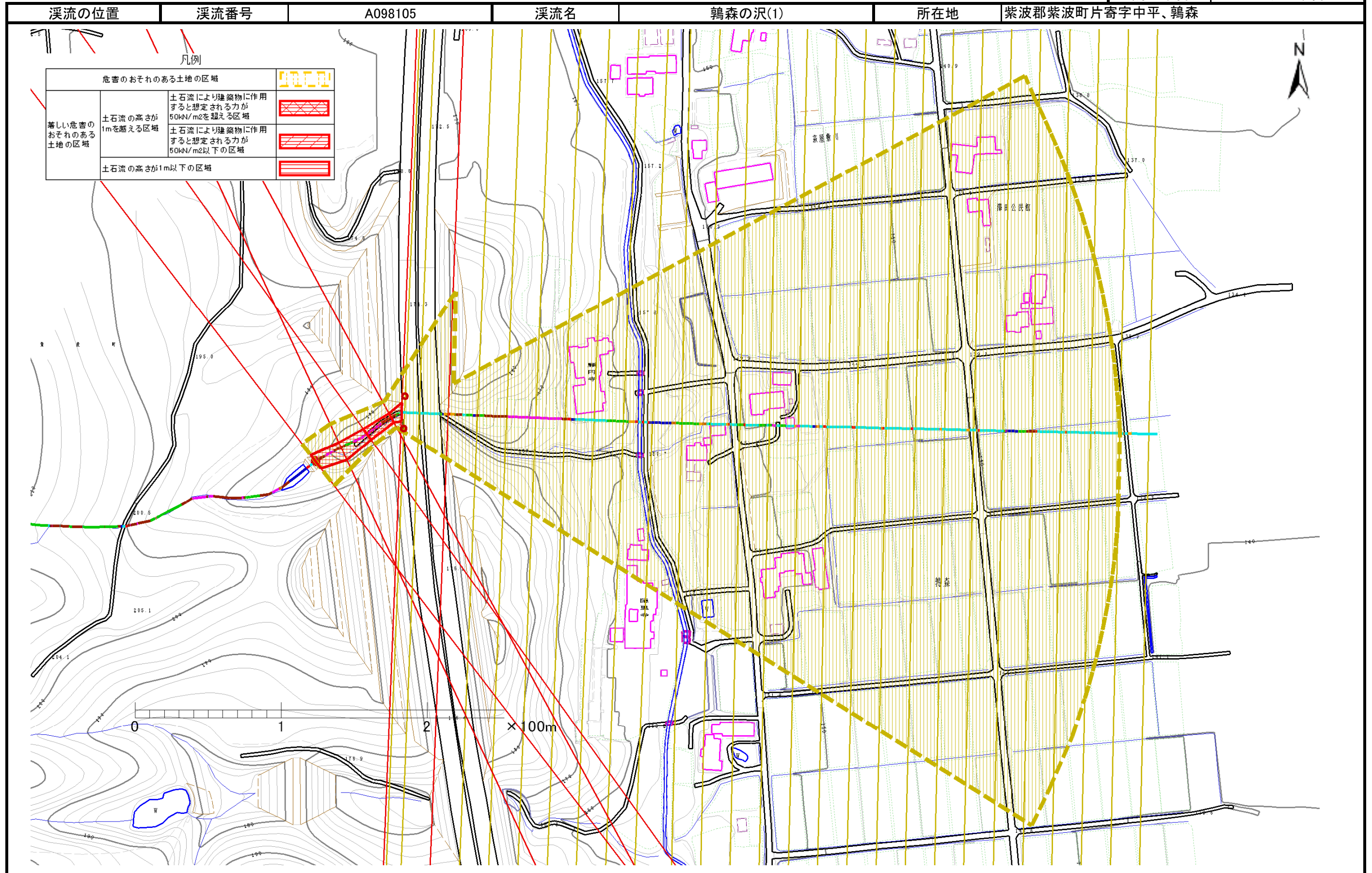


概況図(S=1:25,000)

土石流区域調書

様式3-1 危害のおそれのある土地、著しい危害のおそれのある土地の設定図

調査年度 平成22年度



土石流区域調査

様式3-2 建築物に作用すると想定される衝撃に関する事項

調査年度				平成22年度			
渓流の位置		渓流番号	A098105	溪流名	鶉森の沢(1)	所在地	紫波郡紫波町片寄字中平、鶉森
横断測線番号	土石流の高さh(m)	土石流の流体力Fd(kN/m ²)	建築物の耐力P2(kN/m ²)	横断測線番号	土石流の高さh(m)	土石流の流体力Fd(kN/m ²)	建築物の耐力P2(kN/m ²)
No.0	0.87	15.32	8.52	No.30	0.74	2.89	9.71
No.1	0.78	14.09	9.30	No.31	0.77	2.67	9.48
No.2	0.97	19.40	7.81				
No.3	1.12	23.73	7.00				
No.4	0.78	14.42	9.31				
No.5	0.58	8.03	12.05				
No.6	0.58	7.52	12.03				
No.7	0.92	14.74	8.16				
No.8	0.62	5.91	11.38				
No.9	0.62	5.76	11.34				
No.10	0.61	6.04	11.58				
No.11	0.60	6.15	11.67				
No.12	0.57	6.82	12.21				
No.13	0.60	6.21	11.72				
No.14	0.59	6.30	11.79				
No.15	0.61	6.04	11.57				
No.16	0.56	7.01	12.36				
No.17	0.57	6.79	12.19				
No.18	0.54	7.63	12.84				
No.19	0.54	7.53	12.76				
No.20	0.54	7.52	12.75				
No.21	0.56	7.10	12.43				
No.22	0.58	6.60	12.03				
No.23	0.58	6.67	12.10				
No.24	0.60	6.06	11.60				
No.25	0.63	5.22	11.17				
No.26	0.63	5.26	11.20				
No.27	0.65	4.55	10.89				
No.28	0.66	4.31	10.77				
No.29	0.68	3.88	10.51				