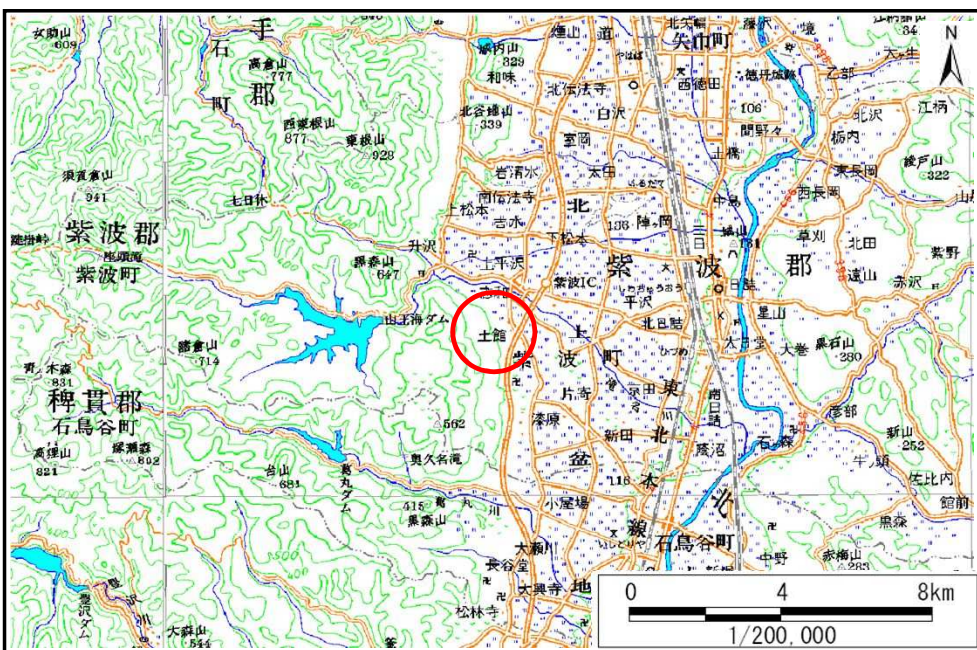


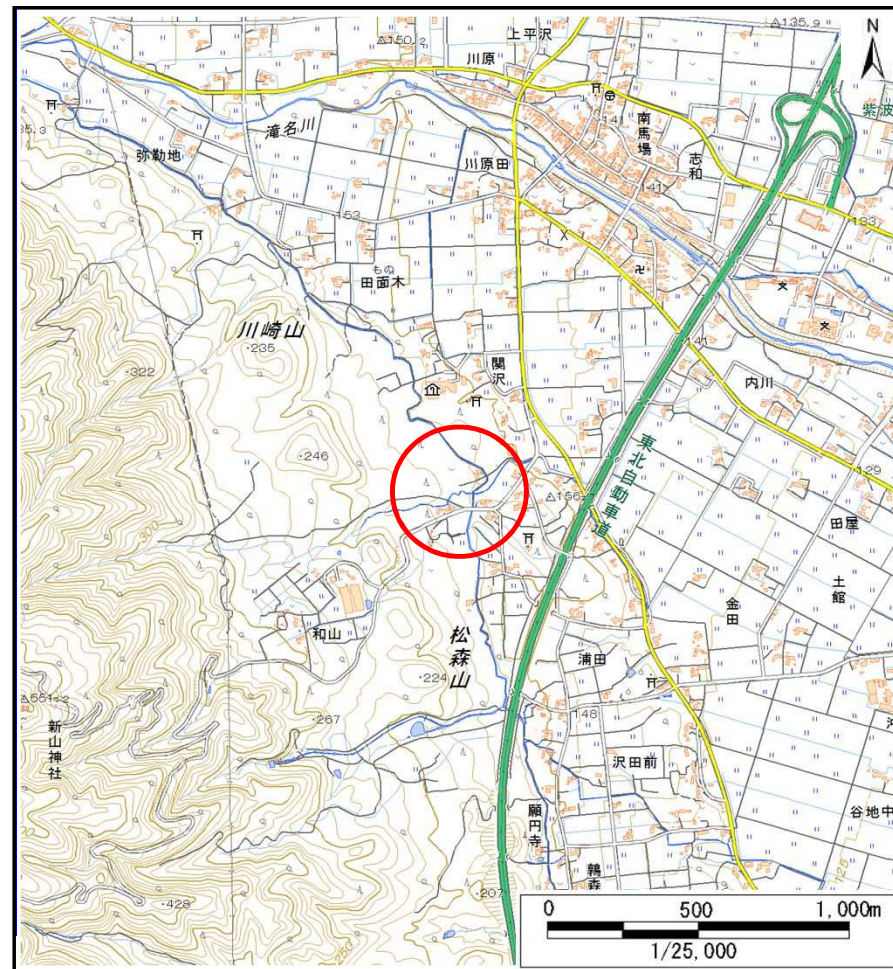
# 土砂災害防止に関する基礎調査(土石流)

表紙 位置位置図

自然現象の種類	土石流
溪流番号	A098104
水系名	北上川
河川名	滝名川
溪流名	関沢(2)
所在地	紫波郡紫波町土館字和山
調査機関	盛岡広域振興局土木部



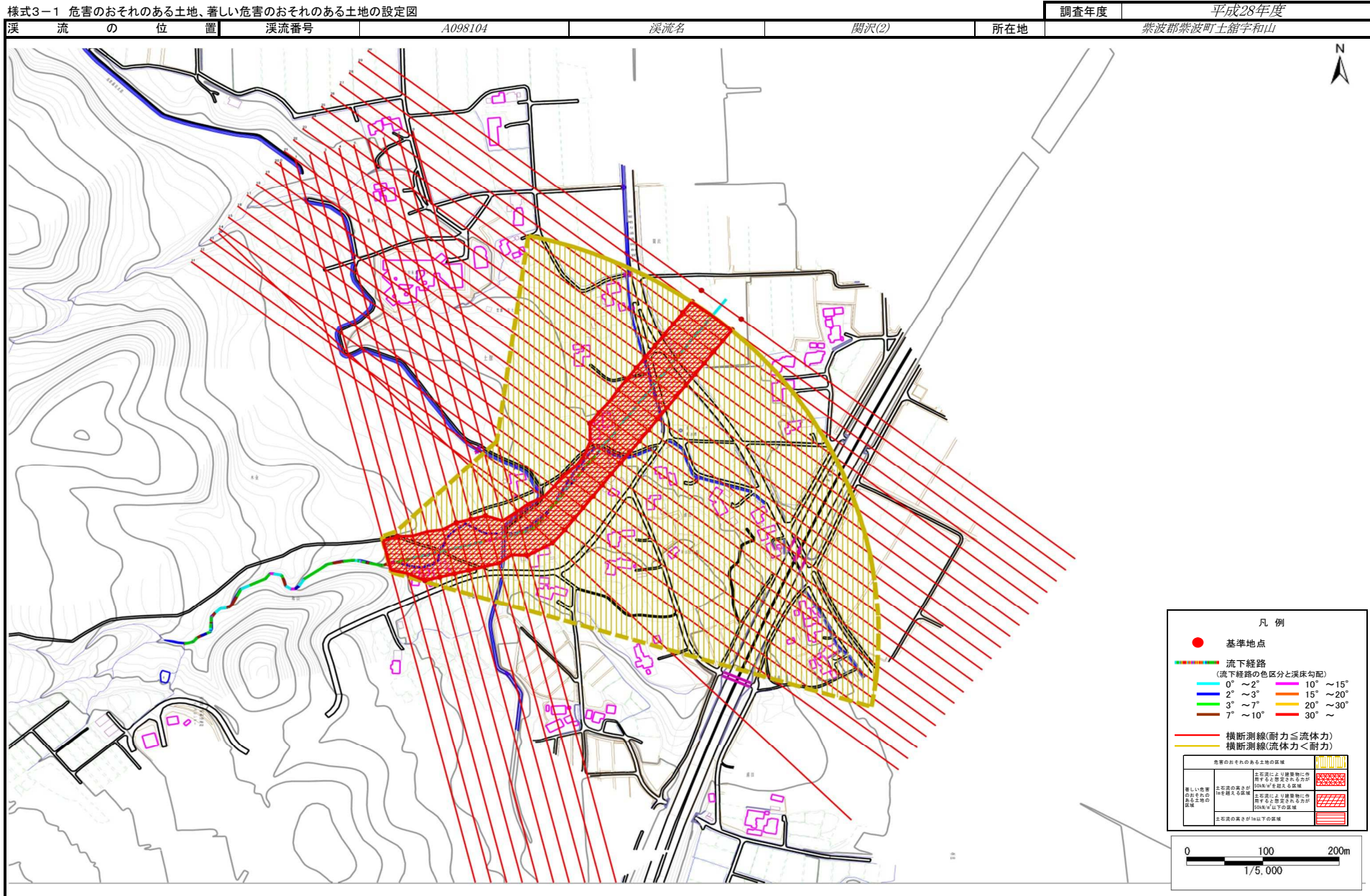
概況図(S=1:200,000)



位置図(S=1:25,000)

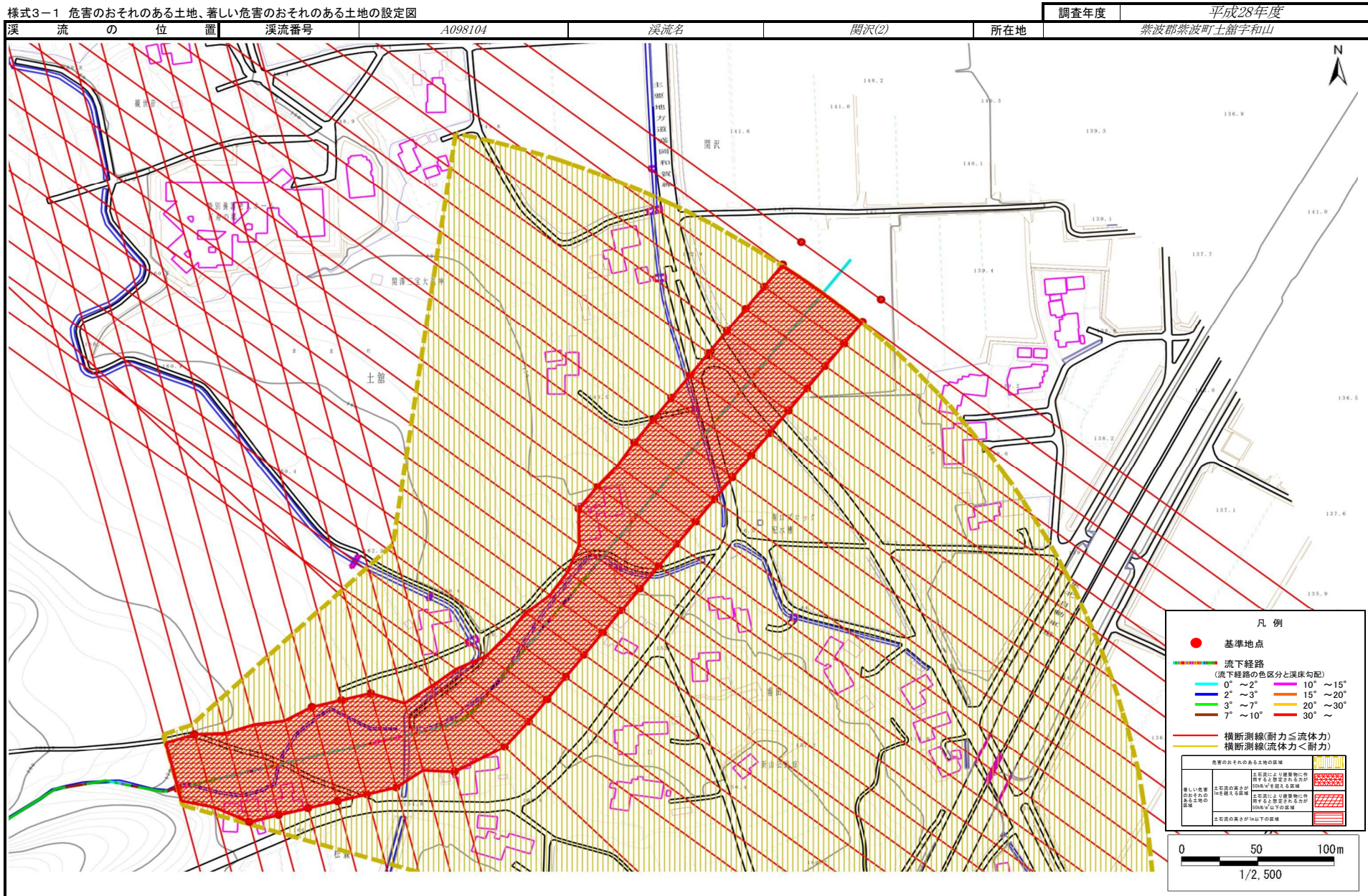
# 土石流区域調査

様式3-1 危害のおそれのある土地、著しい危害のおそれのある土地の設定図



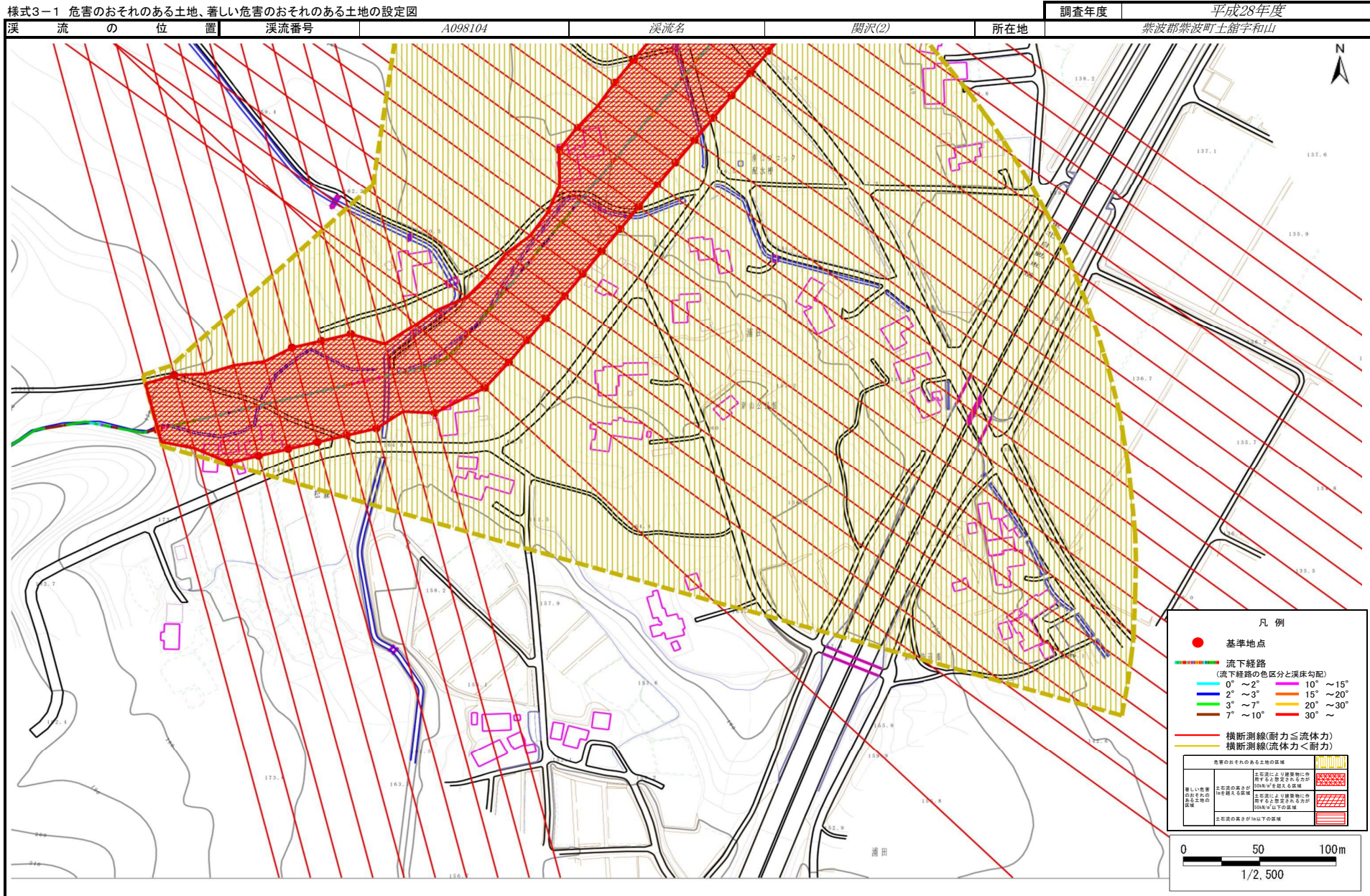
# 土石流区域調査

様式3-1 危害のおそれのある土地、著しい危害のおそれのある土地の設定図



# 土石流区域調査

様式3-1 危害のおそれのある土地、著しい危害のおそれのある土地の設定図



## 土石流区域調査

様式3-2 建築物に作用すると想定される衝撃に関する事項

調査年度 平成28年度

溪流の位置	溪流番号	A098104	溪流名	関沢(2)	所在地	紫波郡紫波町土館字和山	
横断測線番号	土石流の高さh(m)	土石流の流体力Fd(kN/m <sup>2</sup> )	建築物の耐力P2(kN/m <sup>2</sup> )	横断測線番号	土石流の高さh(m)	土石流の流体力Fd(kN/m <sup>2</sup> )	建築物の耐力P2(kN/m <sup>2</sup> )
No.0	1.71	24.04	5.29	No.27	1.47	9.85	5.81
No.1	1.29	15.04	6.32	No.28	1.48	9.67	5.77
No.2	1.30	14.48	6.29	No.29	1.59	7.85	5.53
No.3	1.32	13.42	6.23	No.30	1.58	7.87	5.53
No.4	1.34	12.69	6.18				
No.5	1.37	11.34	6.07				
No.6	1.40	10.52	5.99				
No.7	1.39	10.67	6.02				
No.8	1.62	15.33	5.45				
No.9	1.39	11.53	6.01				
No.10	1.47	9.99	5.80				
No.11	1.41	10.75	5.95				
No.12	1.35	11.83	6.14				
No.13	1.37	11.41	6.06				
No.14	1.37	11.42	6.07				
No.15	1.29	12.88	6.32				
No.16	1.28	13.15	6.37				
No.17	1.34	11.97	6.16				
No.18	1.45	10.29	5.86				
No.19	1.37	11.47	6.07				
No.20	1.36	11.63	6.10				
No.21	1.39	11.08	6.01				
No.22	1.48	9.61	5.76				
No.23	1.42	10.52	5.93				
No.24	1.38	11.07	6.03				
No.25	1.48	9.61	5.76				
No.26	1.42	10.43	5.92				