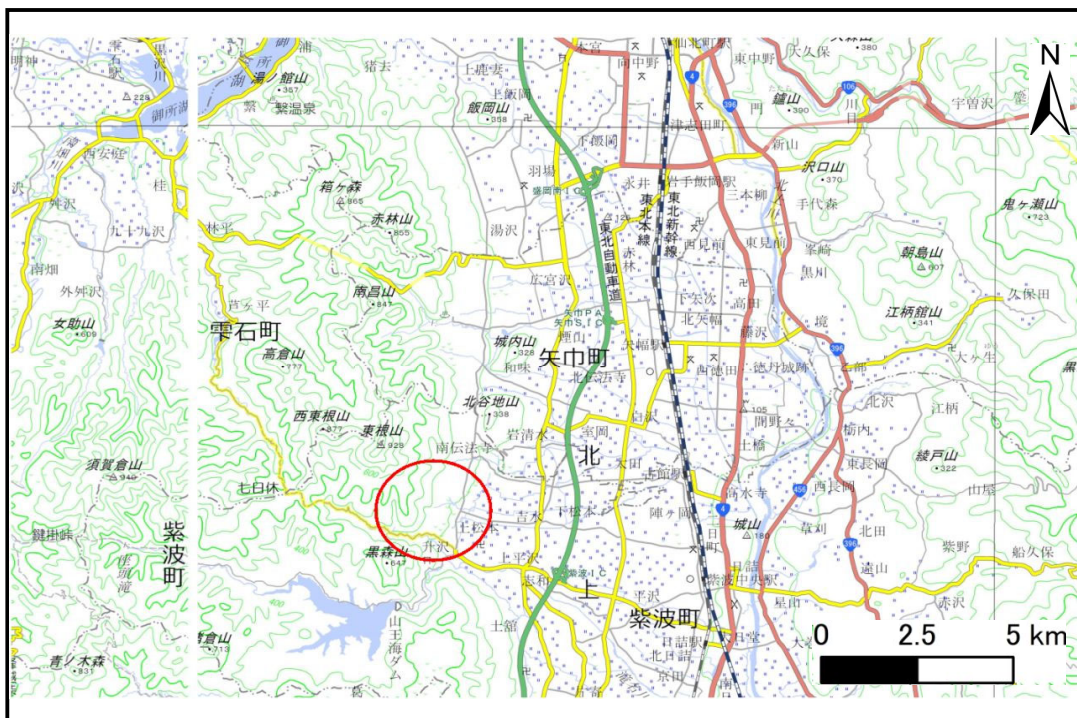


土砂災害防止に関する基礎調査(土石流)

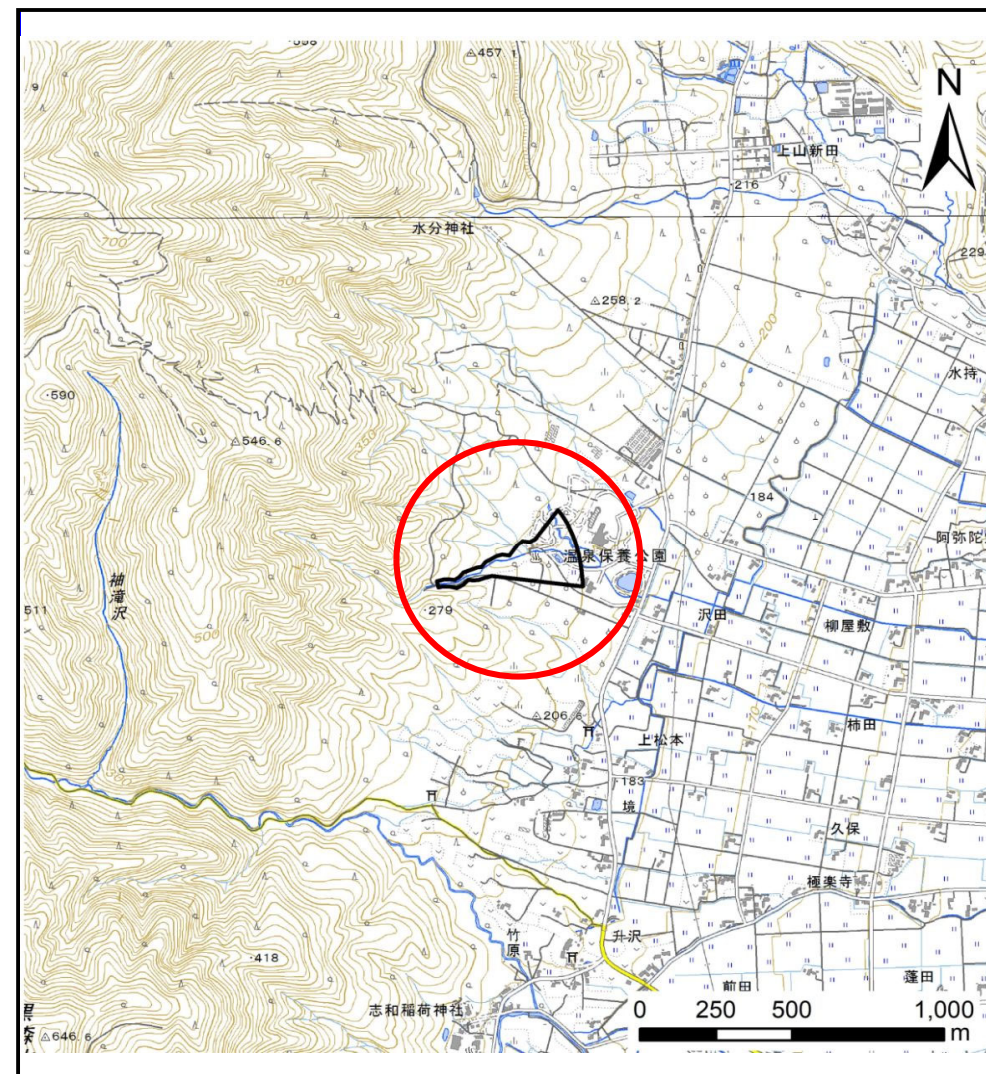
表紙 位置,位置図

自然現象の種類	土石流
溪流番号	A098102
水系名	北上川
河川名	太田川
溪流名	内方の沢(2)
所在地	紫波郡紫波町上松本字内方
調査機関	岩手県盛岡広域振興局土木部



位置図(S=1:200,000)

国土地理院の電子地形図200000『盛岡、秋田』及び電子地形図25000『志和、南昌山』を掲載



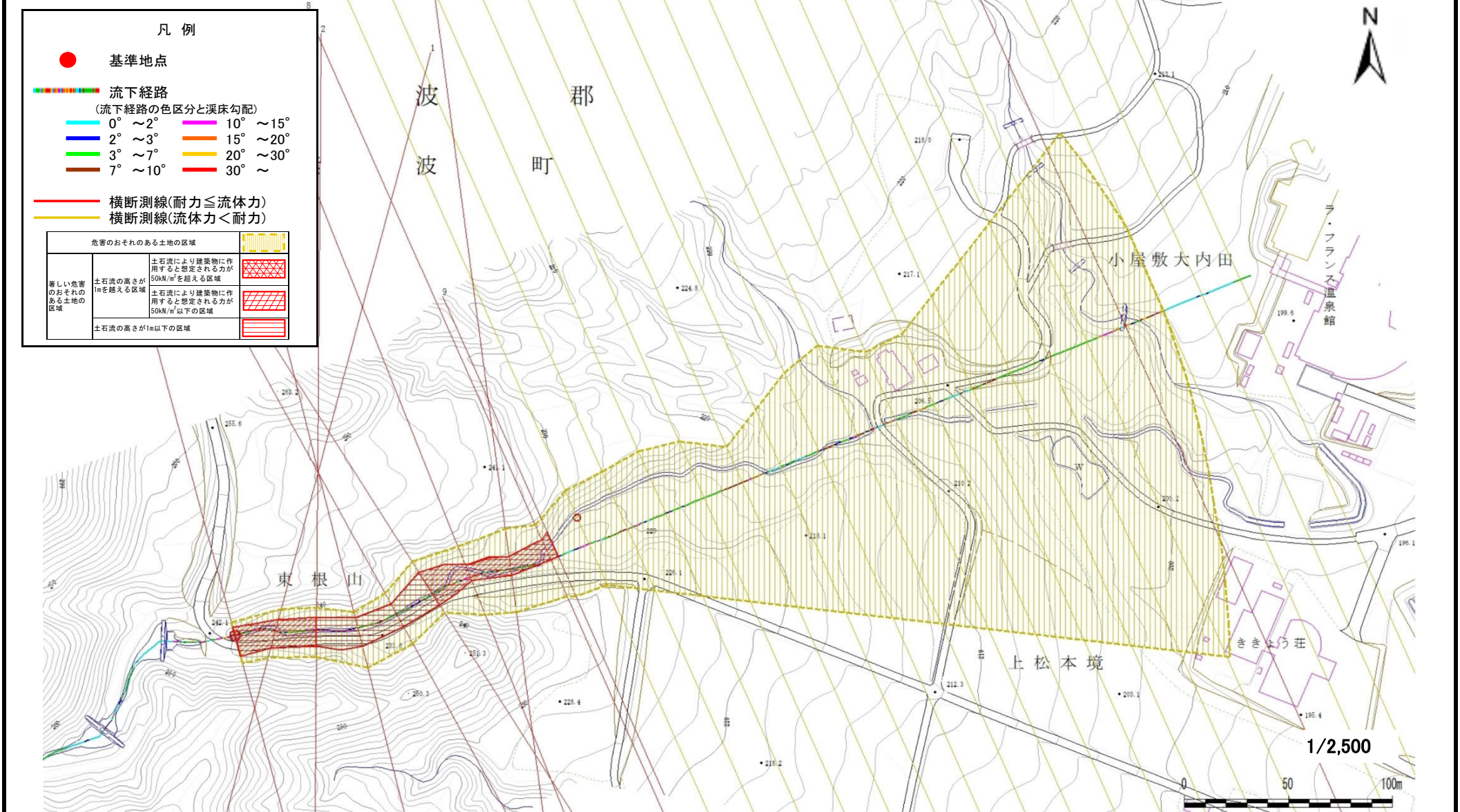
概況図(S=1:25,000)

土石流区域調査

様式3-1 危害のおそれのある土地、著しい危害のおそれのある土地の設定図

調査年度 令和5年度

溪流の位置 溪流番号 A098102 溪流名 内方の沢(2) 所在地 紫波郡紫波町上松本字内方



土石流区域調書

様式3-2 建築物に作用すると想定される衝撃に関する事項

調査年度	令和5年度
------	-------

溪流の位置	溪流番号	A098102	溪流名	内方の沢(2)	所在地	紫波郡紫波町上松本字内方
-------	------	---------	-----	---------	-----	--------------

横断測線番号	土石流の高さh(m)	土石流の流体力Fd(kN/m ²)	建築物の耐力P2(kN/m ²)	横断測線番号	土石流の高さh(m)	土石流の流体力Fd(kN/m ²)	建築物の耐力P2(kN/m ²)
No.0	1.07	17.74	7.24	No.27	1.08	2.75	7.19
No.1	1.06	17.23	7.30				
No.2	1.09	17.55	7.14				
No.3	0.96	13.96	7.91				
No.4	0.96	13.57	7.88				
No.5	0.89	12.26	8.39				
No.6	1.29	17.05	6.33				
No.7	1.31	19.85	6.24				
No.8	1.26	19.31	6.43				
No.9	1.11	16.22	7.07				
No.10	0.75	7.77	9.65				
No.11	0.75	7.82	9.68				
No.12	0.74	7.92	9.73				
No.13	0.75	7.85	9.70				
No.14	0.74	8.00	9.77				
No.15	0.72	8.31	9.93				
No.16	0.72	8.29	9.92				
No.17	0.71	8.67	10.12				
No.18	0.72	8.36	9.96				
No.19	0.74	7.94	9.74				
No.20	0.75	7.81	9.67				
No.21	0.79	6.00	9.27				
No.22	0.84	4.76	8.82				
No.23	0.83	4.82	8.86				
No.24	1.07	8.02	7.23				
No.25	0.94	4.03	8.05				
No.26	1.01	3.31	7.60				