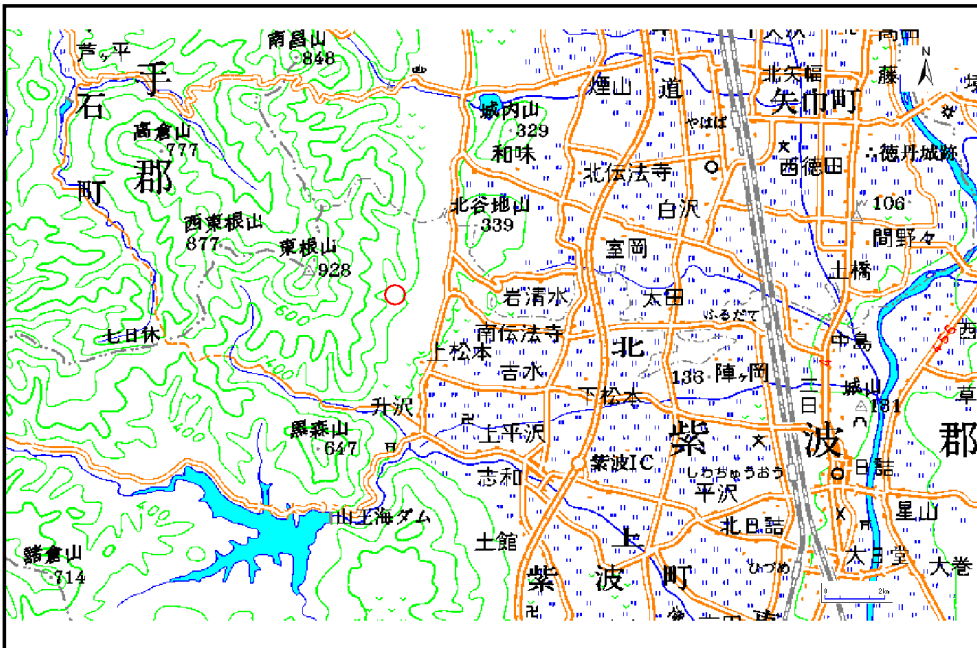


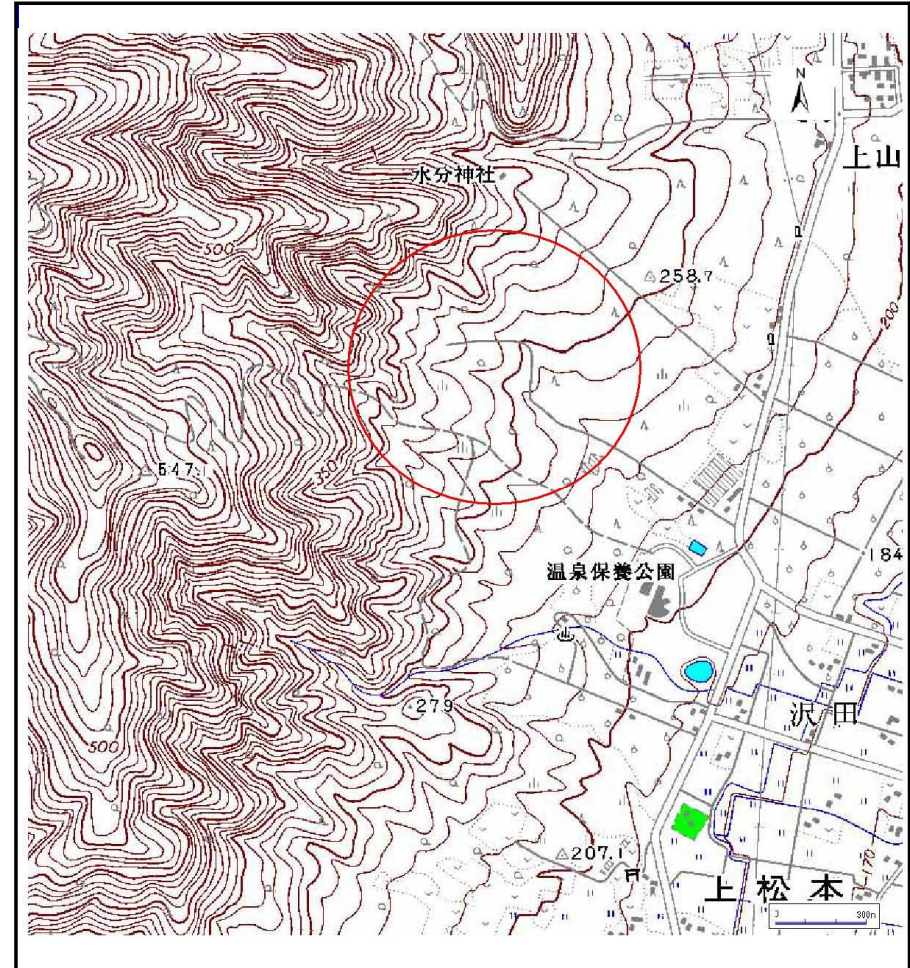
# 土砂災害防止に関する基礎調査(土石流)

表紙 位置位置図

自然現象の種類	土石流
溪流番号	A098101
水系名	北上川
河川名	太田川
溪流名	内方の沢(1)
所在地	紫波郡紫波町小屋敷字新在家 他12字
調査機関	岩手県盛岡広域振興局



位置図(S=1:200,000)

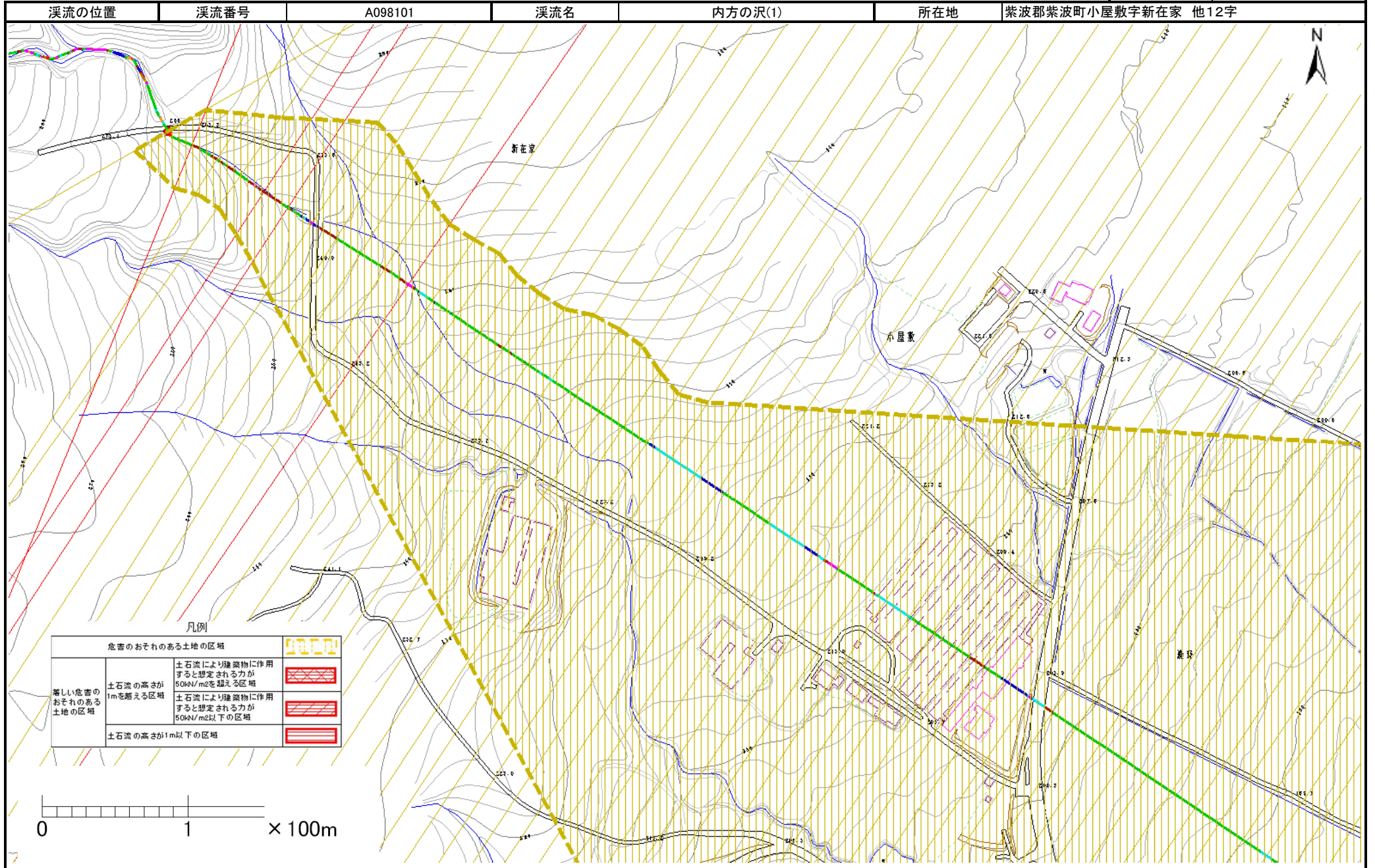


概況図(S=1:25,000)

# 土石流区域調査

様式3-1 危害のおそれのある土地、著しい危害のおそれのある土地の設定図

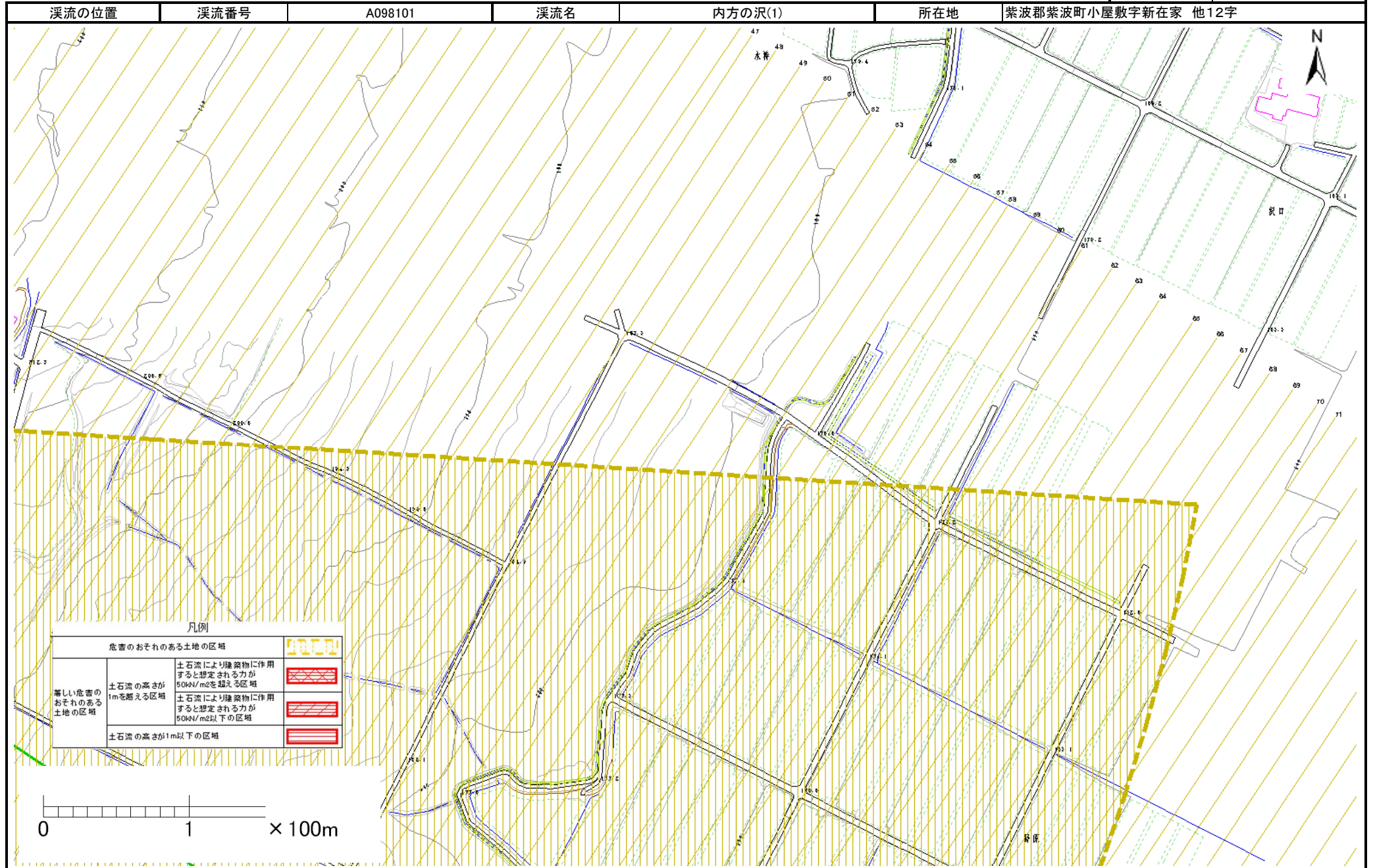
調査年度 平成22年度



# 土石流区域調査

様式3-1 危害のおそれのある土地、著しい危害のおそれのある土地の設定図

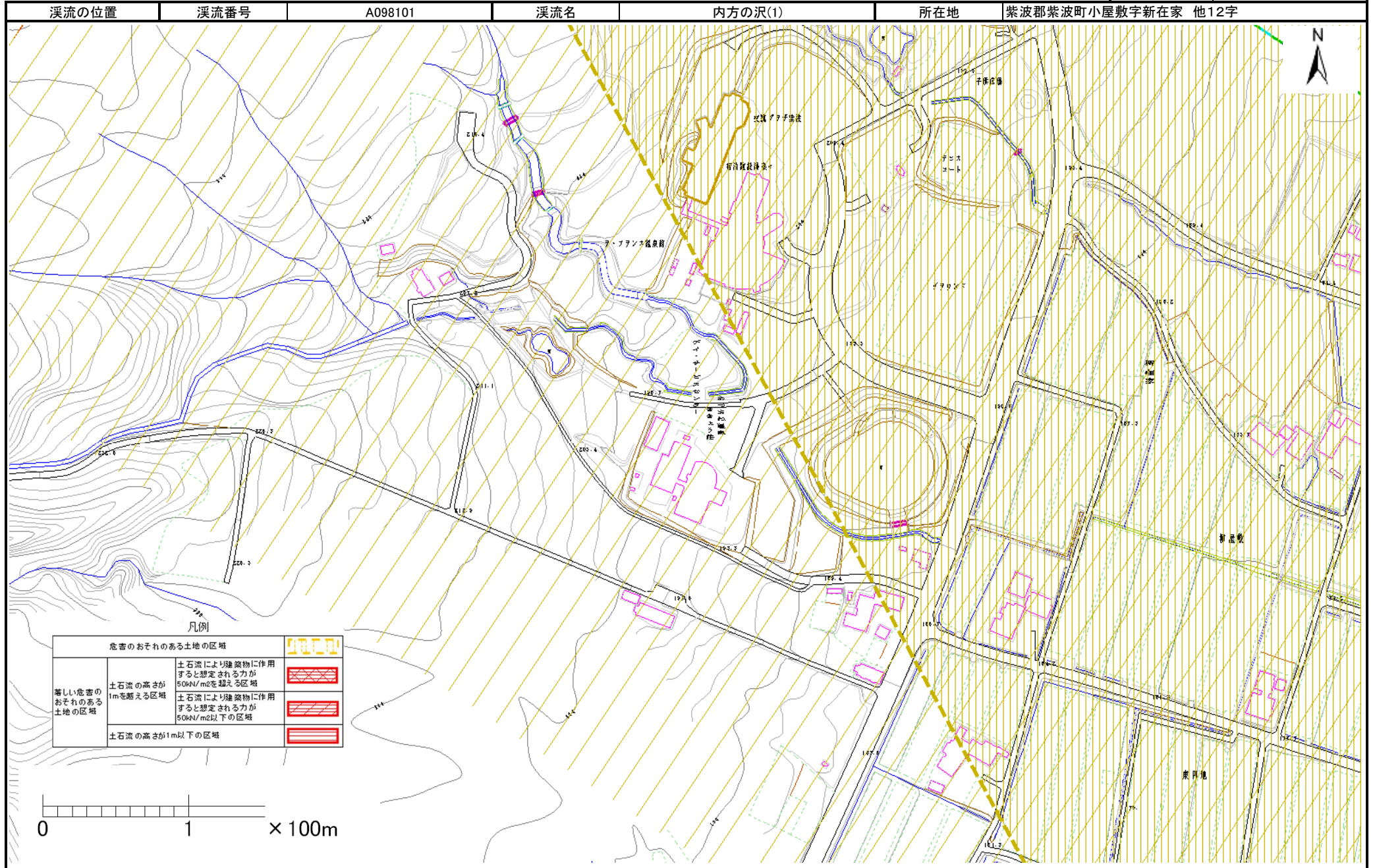
調査年度 平成22年度



# 土石流区域調査

様式3-1 危害のおそれのある土地、著しい危害のおそれのある土地の設定図

調査年度 平成22年度

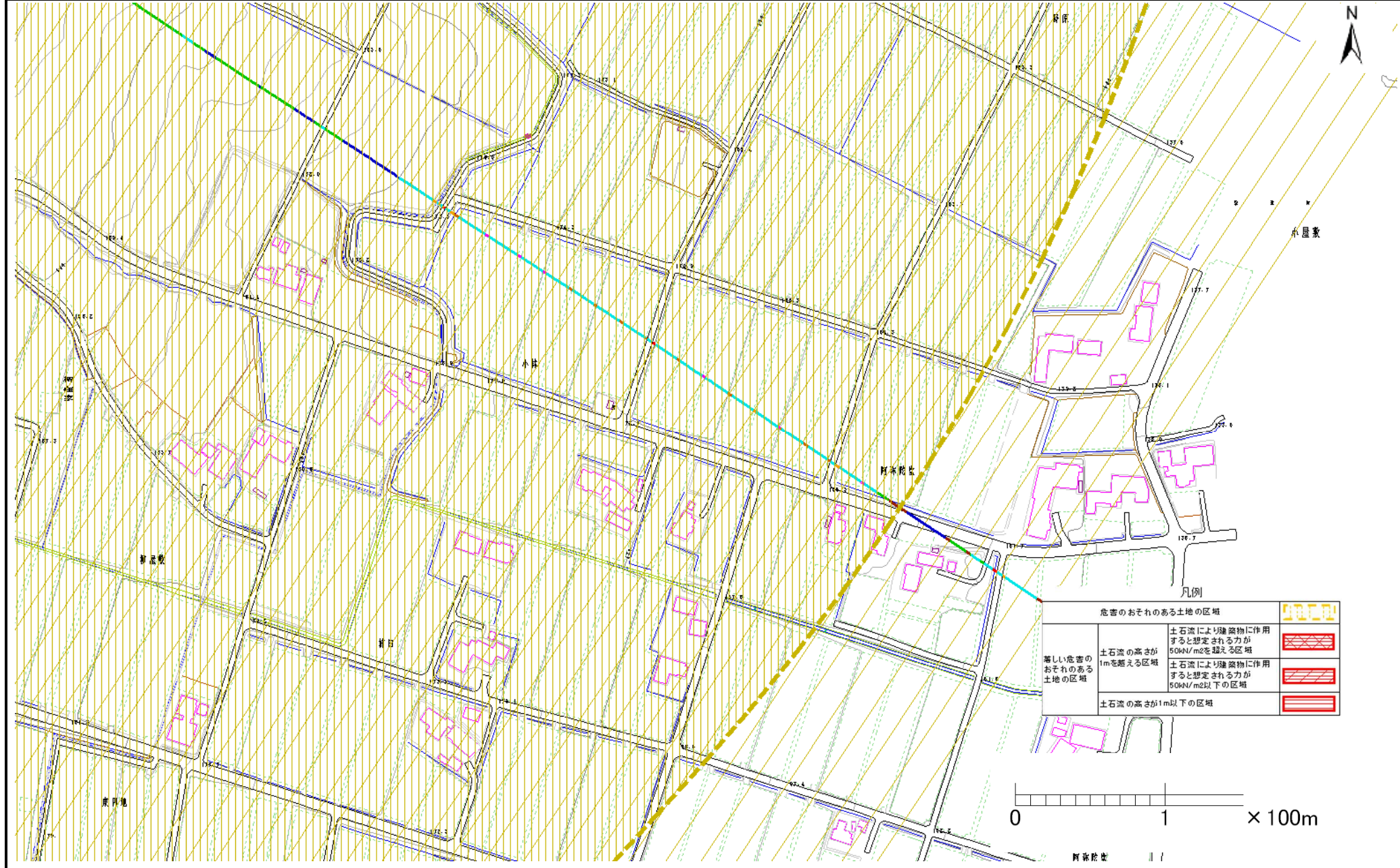


# 土石流区域調査

様式3-1 危害のおそれのある土地、著しい危害のおそれのある土地の設定図

調査年度 平成22年度

溪流の位置 溪流番号 A098101 溪流名 内方の沢(1) 所在地 紫波郡紫波町小屋数字新在家 他12字

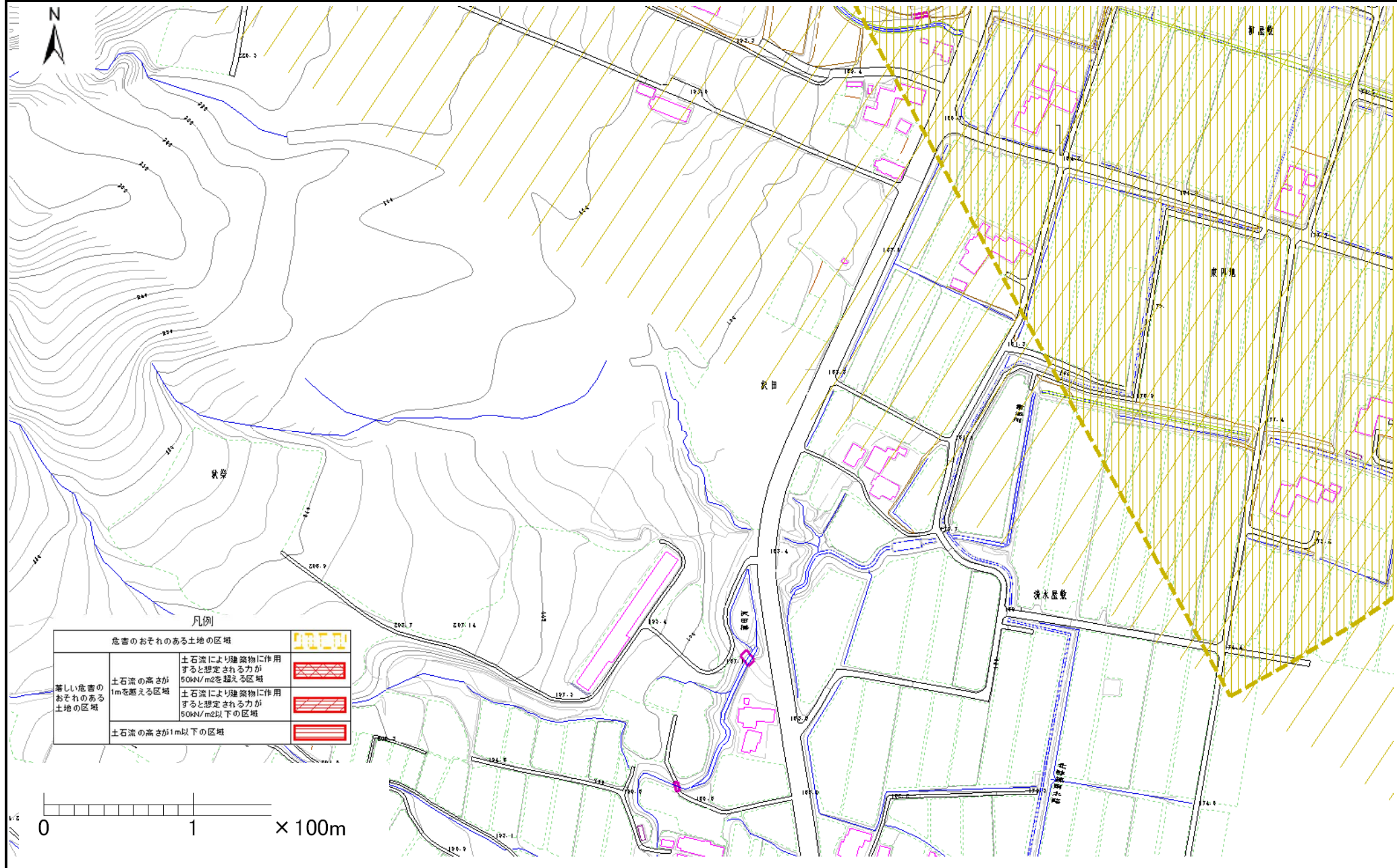


# 土石流区域調査

様式3-1 危害のおそれのある土地、著しい危害のおそれのある土地の設定図

調査年度 平成22年度

溪流の位置 溪流番号 A098101 溪流名 内方の沢(1) 所在地 紫波郡紫波町小屋敷字新在家 他12字

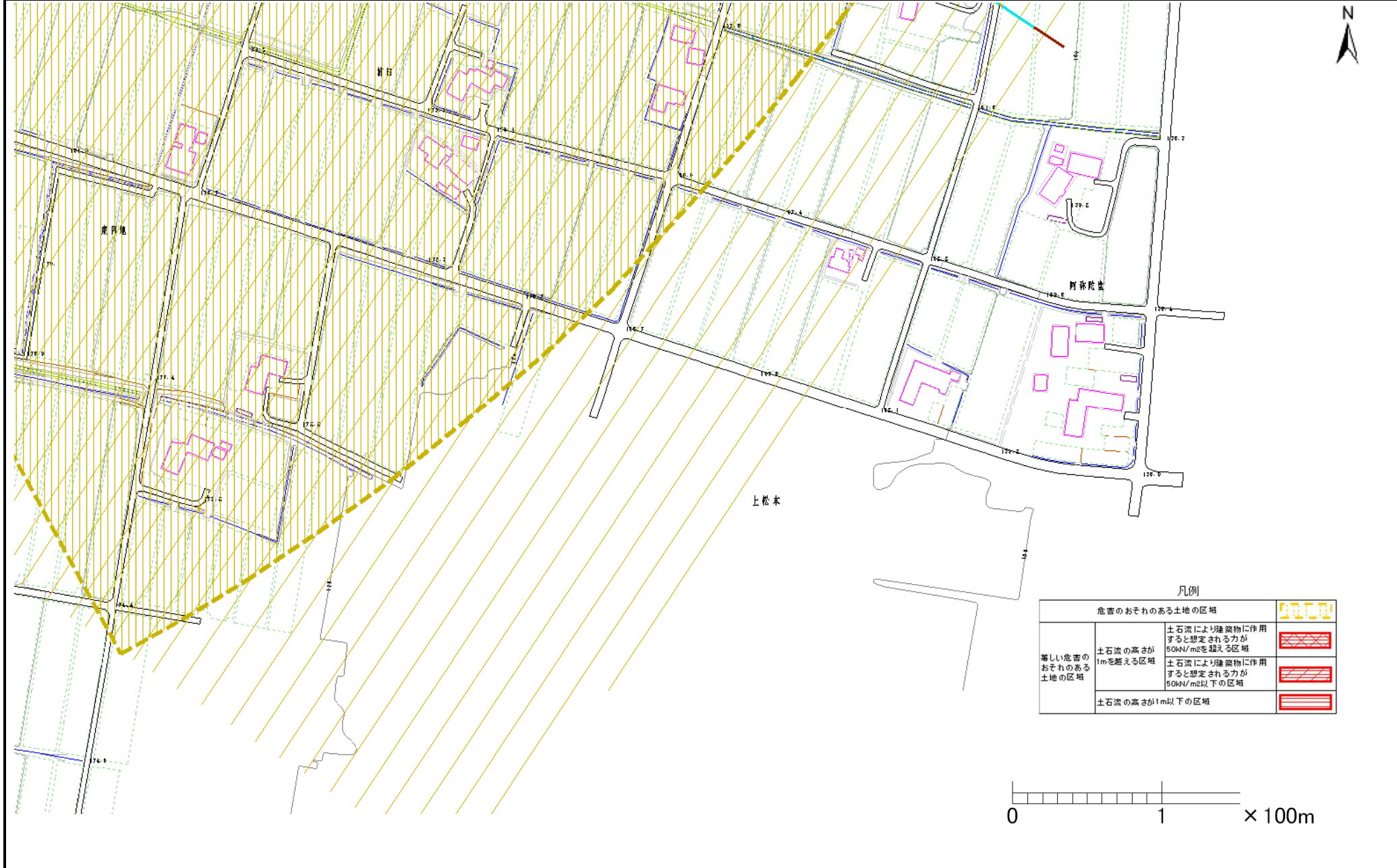


# 土石流区域調査

様式3-1 危害のおそれのある土地、著しい危害のおそれのある土地の設定図

調査年度 平成22年度

溪流の位置 溪流番号 A098101 溪流名 内方の沢(1) 所在地 紫波郡紫波町小屋敷字新在家 他12字



## 土石流区域調査

様式3-2 建築物に作用すると想定される衝撃に関する事項

調査年度	平成22年度
調査地点	紫波郡紫波町小屋敷字新在家 他12字

溪流の位置	溪流番号	A098101	溪流名	内方の沢(1)	所在地		
横断測線番号	土石流の高さh(m)	土石流の流体力Fd(kN/m <sup>2</sup> )	建築物の耐力P2(kN/m <sup>2</sup> )	横断測線番号	土石流の高さh(m)	土石流の流体力Fd(kN/m <sup>2</sup> )	建築物の耐力P2(kN/m <sup>2</sup> )
No.0	0.75	9.07	9.59	No.27	0.82	5.70	8.96
No.1	1.08	15.06	7.22	No.28	0.80	5.94	9.11
No.2	0.75	9.11	9.61	No.29	0.82	5.71	8.96
No.3	0.74	9.33	9.71	No.30	0.82	5.72	8.96
No.4	0.71	10.14	10.06	No.31	0.82	5.73	8.97
No.5	0.93	14.85	8.07	No.32	0.79	6.18	9.26
No.6	0.73	9.58	9.82	No.33	0.78	6.34	9.36
No.7	0.73	9.69	9.87	No.34	0.76	6.56	9.49
No.8	0.74	9.55	9.80	No.35	0.76	6.62	9.53
No.9	0.74	9.54	9.80	No.36	0.76	6.71	9.58
No.10	0.69	10.69	10.29	No.37	0.74	7.07	9.80
No.11	0.72	9.92	9.97	No.38	0.74	7.03	9.78
No.12	0.73	9.59	9.82	No.39	0.74	7.06	9.79
No.13	0.74	9.39	9.74	No.40	0.75	6.89	9.69
No.14	0.75	9.08	9.60	No.41	0.73	7.16	9.85
No.15	0.76	8.82	9.57	No.42	0.74	7.01	9.76
No.16	0.75	9.08	9.69	No.43	0.74	6.96	9.73
No.17	0.76	8.85	9.59	No.44	0.76	6.69	9.57
No.18	0.76	8.54	9.54	No.45	0.76	6.69	9.57
No.19	0.76	8.41	9.53	No.46	0.75	6.73	9.59
No.20	0.77	8.06	9.48	No.47	0.77	6.46	9.43
No.21	0.78	7.41	9.38	No.48	0.79	6.16	9.24
No.22	0.78	6.99	9.30	No.49	0.80	6.06	9.18
No.23	0.79	6.67	9.23	No.50	0.80	6.04	9.17
No.24	0.79	6.55	9.20	No.51	0.80	5.94	9.11
No.25	0.80	6.20	9.11	No.52	0.81	5.86	9.06
No.26	0.81	6.09	9.07	No.53	0.81	5.79	9.01



## 土石流区域調査

様式3-2 建築物に作用すると想定される衝撃に関する事項

調査年度	平成22年度
所在地	紫波郡紫波町小屋敷字新在家 他12字

溪流の位置	溪流番号	A098101	溪流名	内方の沢(1)	所在地	紫波郡紫波町小屋敷字新在家 他12字
-------	------	---------	-----	---------	-----	--------------------

横断測線番号	土石流の高さh(m)	土石流の流体力Fd(kN/m <sup>2</sup> )	建築物の耐力P2(kN/m <sup>2</sup> )	横断測線番号	土石流の高さh(m)	土石流の流体力Fd(kN/m <sup>2</sup> )	建築物の耐力P2(kN/m <sup>2</sup> )
No.54	0.82	5.66	8.94				
No.55	0.83	5.35	8.83				
No.56	0.84	5.23	8.79				
No.57	0.79	5.96	9.28				
No.58	0.81	5.63	9.06				
No.59	0.82	5.52	8.99				
No.60	0.83	5.29	8.83				
No.61	0.84	5.13	8.75				
No.62	0.85	5.07	8.73				
No.63	0.85	4.97	8.68				
No.64	0.85	5.01	8.71				
No.65	0.83	5.20	8.84				
No.66	0.83	5.21	8.85				
No.67	0.91	4.07	8.25				
No.68	0.89	4.21	8.37				
No.69	0.89	4.21	8.36				
No.70	0.89	4.23	8.37				
No.71	0.89	4.27	8.41				
No.72	0.88	4.34	8.47				
No.73	0.87	4.42	8.53				
No.74	0.88	4.28	8.42				
No.75	0.95	3.53	7.92				
No.76	1.01	3.04	7.58				
No.77	0.97	3.29	7.82				