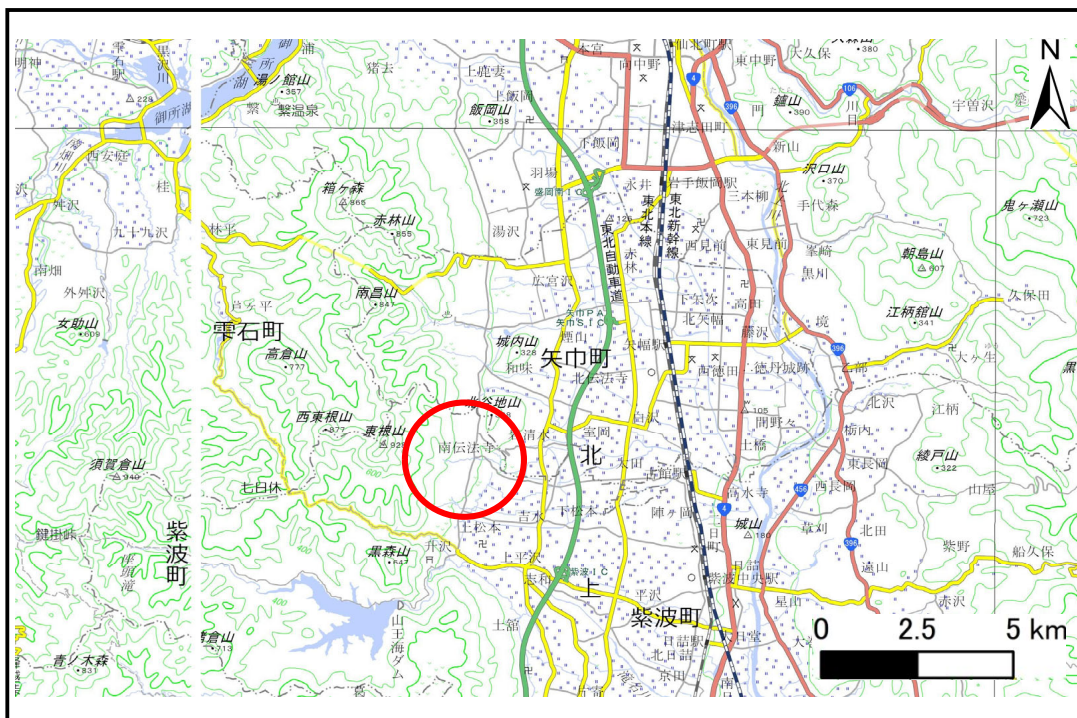


土砂災害防止に関する基礎調査(土石流)

表紙 位置,位置図

自然現象の種類	土石流
溪流番号	A098001
水系名	北上川
河川名	-
溪流名	上山新田の沢
所在地	紫波郡紫波町南伝法寺上山新田
調査機関	岩手県盛岡広域振興局土木部



位置図(S=1:200,000)

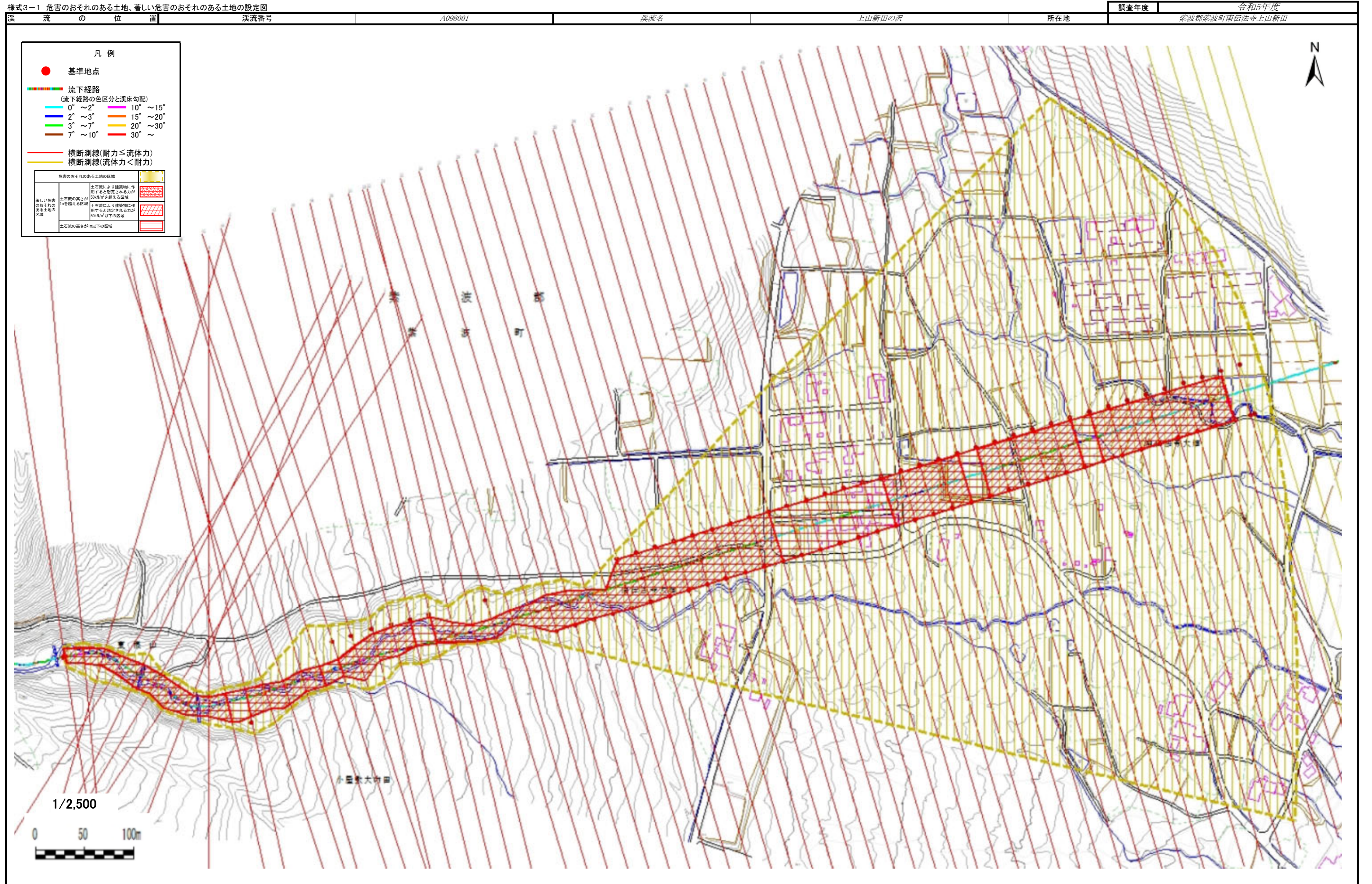


概況図(S=1:25,000)

国土地理院の電子地形図200000『盛岡、秋田』及び電子地形図25000『志和、南昌山』を掲載

土石流区域調査

様式3-1 危害のおそれのある土地、著しい危害のおそれのある土地の設定図



土石流区域調書

様式3-2 建築物に作用すると想定される衝撃に関する事項

調査年度 令和5年度

溪流の位置	溪流番号	A098001	溪流名	上山新田の沢	所在地	調査年度 令和5年度	
						紫波郡紫波町南伝法寺上山新田	
横断測線番号	土石流の高さh(m)	土石流の流体力Fd(kN/m ²)	建築物の耐力P2(kN/m ²)	横断測線番号	土石流の高さh(m)	土石流の流体力Fd(kN/m ²)	建築物の耐力P2(kN/m ²)
No.0	1.65	38.60	5.41	No.27	1.02	12.85	7.50
No.1	1.56	38.08	5.59	No.28	1.01	13.11	7.56
No.2	1.43	34.65	5.91	No.29	1.07	11.11	7.27
No.3	1.59	32.16	5.53	No.30	1.08	10.20	7.18
No.4	1.59	24.23	5.52	No.31	1.11	9.14	7.05
No.5	1.71	26.32	5.30	No.32	1.06	9.97	7.29
No.6	1.53	23.09	5.66	No.33	1.05	10.13	7.33
No.7	1.75	30.61	5.23	No.34	1.06	10.01	7.30
No.8	1.76	32.13	5.21	No.35	1.02	10.88	7.54
No.9	1.31	21.25	6.27	No.36	1.02	10.77	7.51
No.10	1.00	14.11	7.64	No.37	1.01	10.94	7.55
No.11	1.28	20.32	6.34	No.38	1.04	10.35	7.40
No.12	1.51	24.50	5.69	No.39	0.99	11.56	7.72
No.13	1.66	30.93	5.38	No.40	0.95	12.50	7.96
No.14	1.73	32.85	5.25	No.41	0.96	12.14	7.87
No.15	1.00	14.21	7.66	No.42	0.96	12.29	7.91
No.16	1.02	13.59	7.52	No.43	0.97	12.08	7.85
No.17	1.02	13.45	7.49	No.44	0.99	11.40	7.68
No.18	1.01	13.94	7.60	No.45	1.01	10.97	7.56
No.19	1.02	13.66	7.54	No.46	1.04	10.47	7.43
No.20	0.99	14.37	7.69	No.47	1.01	11.02	7.58
No.21	1.57	27.34	5.57	No.48	1.01	11.09	7.59
No.22	1.34	20.80	6.18	No.49	0.99	11.39	7.67
No.23	1.02	13.61	7.53	No.50	1.04	10.36	7.40
No.24	1.54	25.79	5.64	No.51	1.05	10.20	7.35
No.25	1.32	16.49	6.24	No.52	1.08	9.72	7.22
No.26	1.02	12.92	7.52	No.53	1.07	9.89	7.27

