

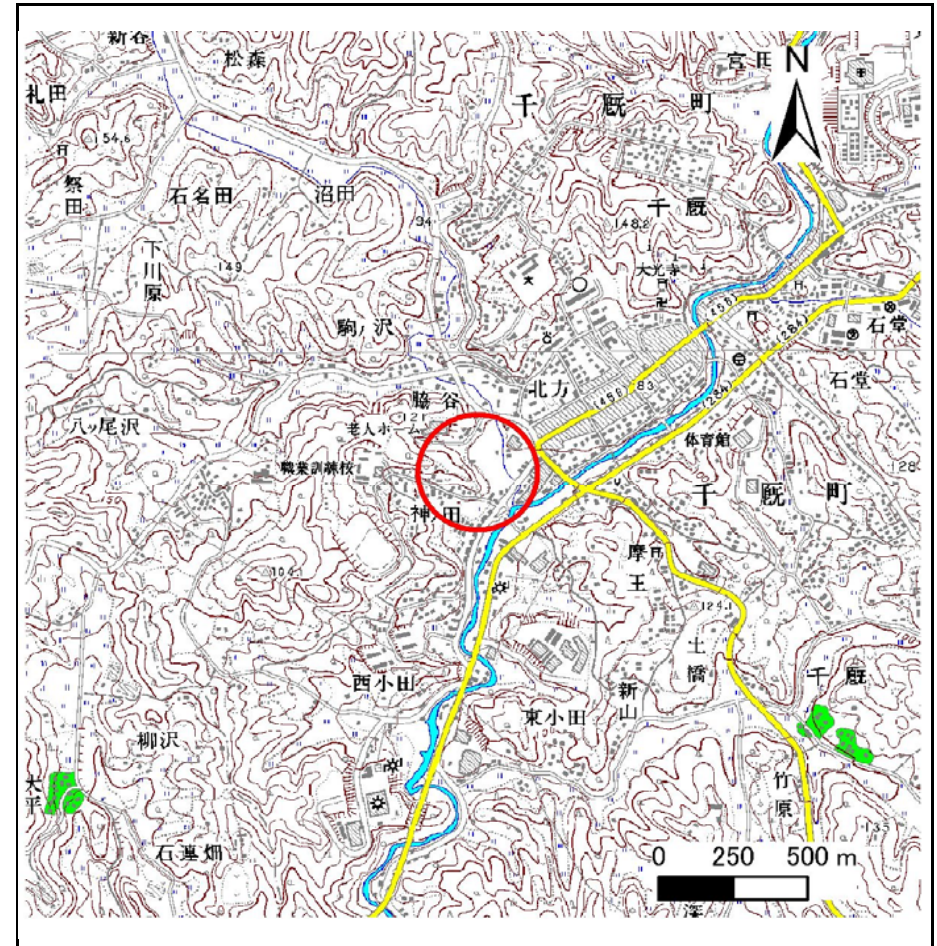
# 土砂災害防止に関する基礎調査(急傾斜地の崩壊)

表紙 概況、位置図

自然現象の種類	急傾斜地の崩壊
箇所番号	181C1001
箇所名	脇谷
所在地	岩手県一関市千厩町千厩字脇谷、町浦
調査機関	岩手県南広域振興局 土木部 千厩土木センター



位置図(S=1:200,000)



概況図(S=1:25,000)

# 急傾斜地の崩壊区域調査

様式3-1 危害のおそれのある土地、著しい危害のおそれのある土地の設定図

調査年度

平成23年度

急傾斜地の位置 箇所番号 181C1001 箇所名 脇谷 所在地 岩手県一関市千厩町千厩字脇谷、町浦



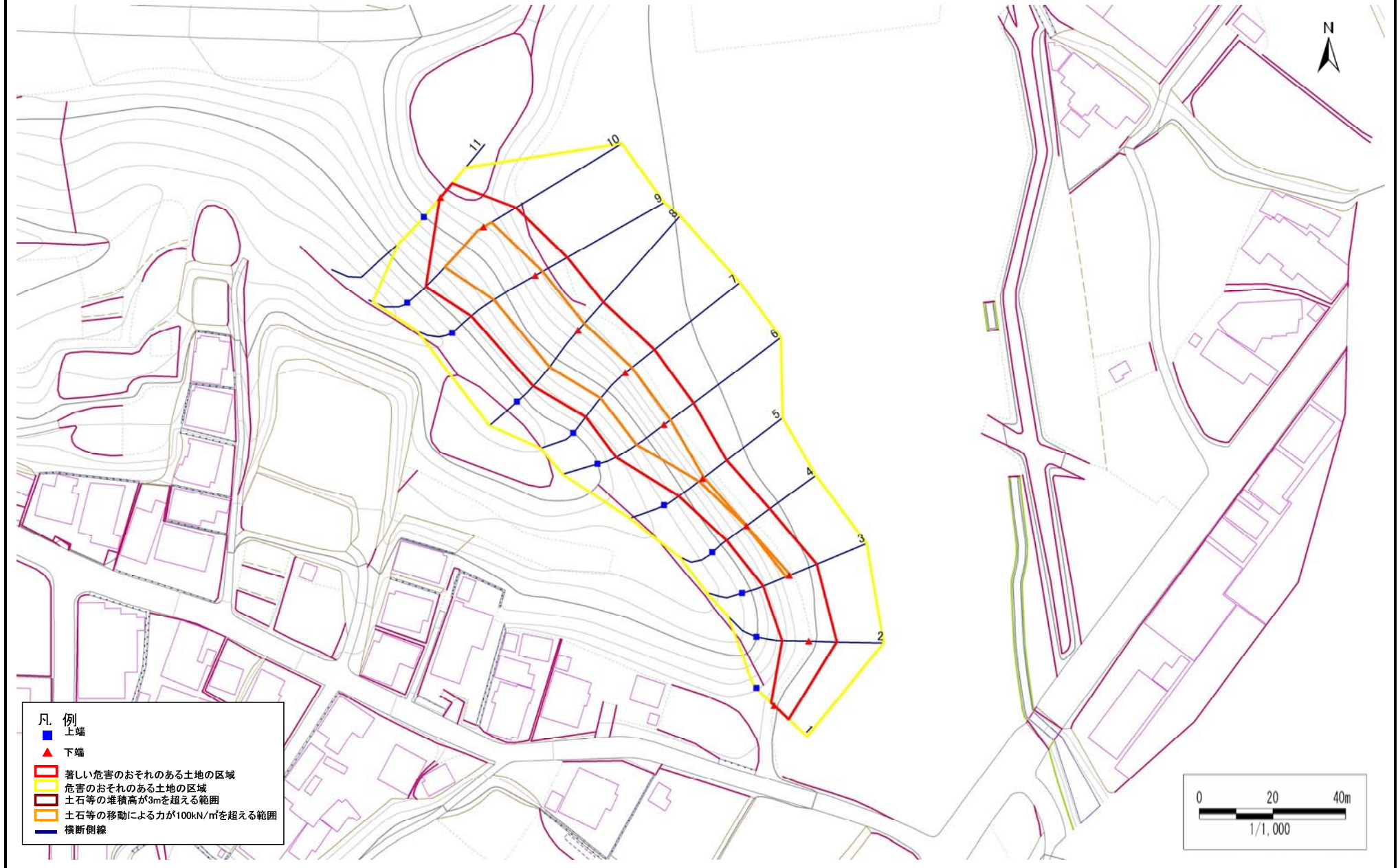
- 凡例**
- 上端
  - ▲ 下端
  - 著しい危害のおそれのある土地の区域
  - 危害のおそれのある土地の区域
  - 土石等の堆積高が3mを超える範囲
  - 土石等の移動による力が100kN/m<sup>2</sup>を超える範囲
  - 横断側線

# 急傾斜地の崩壊区域調査

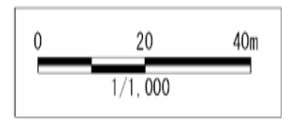
様式3-1 危害のおそれのある土地、著しい危害のおそれのある土地の設定図

調査年度 平成23年度

急傾斜地の位置	箇所番号	181C1001	箇所名	脇谷	所在地	岩手県一関市千厩町千厩字脇谷、町浦
---------	------	----------	-----	----	-----	-------------------



- 凡例
- 上端
  - ▲ 下端
  - 著しい危害のおそれのある土地の区域
  - 危害のおそれのある土地の区域
  - 土石等の堆積高が3mを超える範囲
  - 土石等の移動による力が100kN/m<sup>2</sup>を超える範囲
  - 横断側線



## 急傾斜地の崩壊区域調査

様式3-2 建築物に作用すると想定される衝撃に関する事項(1/1)

調査年度

平成23年度

急傾斜地の位置		181C1001			箇所名		脇谷		所在地		岩手県一関市千厩町千厩字脇谷、町浦					
横断 測線 番号	急傾斜地の下端に隣接する土地								急傾斜地内							
	土石等の移動の高さと力の大きさ				土石等の堆積高さとの大きさ				土石等の移動の高さと力の大きさ				土石等の堆積高さとの大きさ			
	区分	高さ (m)	下端からの距離 (m)	力の大きさ (kN/m <sup>2</sup> )	区分	下端からの水平 距離(m)	高さ (m)	力の大きさ (kN/m <sup>2</sup> )	区分	高さ (m)	上端からの比高 (m)	力の大きさ (kN/m <sup>2</sup> )	区分	上端からの比高 (m)	高さ (m)	力の大きさ (kN/m <sup>2</sup> )
1	100kN/m <sup>2</sup> を超える	-	- ~ -	-	3mを超える	- ~ -	-	-	100kN/m <sup>2</sup> を超える	-	- ~ -	-	3mを超える	- ~ -	-	-
	それ以外	1.00	0.00 ~ 5.36	66.80	それ以外	0.00 ~ 5.36	1.89	9.53	それ以外	1.00	5.00 ~ 6.10	66.80	それ以外	5.00 ~ 6.10	1.89	9.53
2	100kN/m <sup>2</sup> を超える	-	- ~ -	-	3mを超える	- ~ -	-	-	100kN/m <sup>2</sup> を超える	-	- ~ -	-	3mを超える	- ~ -	-	-
	それ以外	1.00	0.00 ~ 7.61	97.52	それ以外	0.00 ~ 7.61	2.11	10.68	それ以外	1.00	5.00 ~ 10.20	97.52	それ以外	5.00 ~ 10.20	2.11	10.68
3	100kN/m <sup>2</sup> を超える	1.00	0.00 ~ 0.30	104.37	3mを超える	- ~ -	-	-	100kN/m <sup>2</sup> を超える	1.00	10.61 ~ 11.40	104.37	3mを超える	- ~ -	-	-
	それ以外	1.00	0.30 ~ 8.08	100.00	それ以外	0.00 ~ 8.08	2.25	11.38	それ以外	1.00	5.00 ~ 10.61	100.00	それ以外	5.00 ~ 11.40	2.25	11.38
4	100kN/m <sup>2</sup> を超える	1.00	0.00 ~ 0.02	100.34	3mを超える	- ~ -	-	-	100kN/m <sup>2</sup> を超える	1.00	11.60 ~ 11.66	100.34	3mを超える	- ~ -	-	-
	それ以外	1.00	0.02 ~ 7.81	100.00	それ以外	0.00 ~ 7.81	2.43	12.29	それ以外	1.00	5.00 ~ 11.60	100.00	それ以外	5.00 ~ 11.66	2.43	12.29
5	100kN/m <sup>2</sup> を超える	1.00	0.00 ~ 0.43	106.30	3mを超える	- ~ -	-	-	100kN/m <sup>2</sup> を超える	1.00	12.31 ~ 13.66	106.30	3mを超える	- ~ -	-	-
	それ以外	1.00	0.43 ~ 8.21	100.00	それ以外	0.00 ~ 8.21	2.51	12.66	それ以外	1.00	5.00 ~ 12.31	100.00	それ以外	5.00 ~ 13.66	2.51	12.66
6	100kN/m <sup>2</sup> を超える	1.00	0.00 ~ 2.22	134.44	3mを超える	- ~ -	-	-	100kN/m <sup>2</sup> を超える	1.00	11.13 ~ 19.83	134.44	3mを超える	- ~ -	-	-
	それ以外	1.00	2.22 ~ 10.00	100.00	それ以外	0.00 ~ 10.00	2.57	13.01	それ以外	1.00	5.00 ~ 11.13	100.00	それ以外	5.00 ~ 19.83	2.57	13.01
7	100kN/m <sup>2</sup> を超える	1.00	0.00 ~ 2.26	135.14	3mを超える	- ~ -	-	-	100kN/m <sup>2</sup> を超える	1.00	10.97 ~ 19.80	135.14	3mを超える	- ~ -	-	-
	それ以外	1.00	2.26 ~ 10.04	100.00	それ以外	0.00 ~ 10.04	2.54	12.85	それ以外	1.00	5.00 ~ 10.97	100.00	それ以外	5.00 ~ 19.80	2.54	12.85
8	100kN/m <sup>2</sup> を超える	1.00	0.00 ~ 2.48	138.92	3mを超える	- ~ -	-	-	100kN/m <sup>2</sup> を超える	1.00	10.58 ~ 20.90	138.92	3mを超える	- ~ -	-	-
	それ以外	1.00	2.48 ~ 10.27	100.00	それ以外	0.00 ~ 10.27	2.78	14.03	それ以外	1.00	5.00 ~ 10.58	100.00	それ以外	5.00 ~ 20.90	2.78	14.03
9	100kN/m <sup>2</sup> を超える	1.00	0.00 ~ 2.25	134.94	3mを超える	- ~ -	-	-	100kN/m <sup>2</sup> を超える	1.00	10.58 ~ 20.20	134.94	3mを超える	- ~ -	-	-
	それ以外	1.00	2.25 ~ 10.03	100.00	それ以外	0.00 ~ 10.03	2.65	13.38	それ以外	1.00	5.00 ~ 10.58	100.00	それ以外	5.00 ~ 20.20	2.65	13.38
10	100kN/m <sup>2</sup> を超える	1.00	0.00 ~ 2.51	139.43	3mを超える	- ~ -	-	-	100kN/m <sup>2</sup> を超える	1.00	10.55 ~ 22.00	139.43	3mを超える	- ~ -	-	-
	それ以外	1.00	2.51 ~ 10.30	100.00	それ以外	0.00 ~ 10.30	2.67	13.50	それ以外	1.00	5.00 ~ 10.55	100.00	それ以外	5.00 ~ 22.00	2.67	13.50
11	100kN/m <sup>2</sup> を超える	-	- ~ -	-	3mを超える	- ~ -	-	-	100kN/m <sup>2</sup> を超える	-	- ~ -	-	3mを超える	- ~ -	-	-
	それ以外	1.00	0.00 ~ 4.99	62.18	それ以外	0.00 ~ 0.00	1.76	8.88	それ以外	1.00	5.00 ~ 5.30	62.18	それ以外	5.00 ~ 5.30	1.76	8.88
	100kN/m <sup>2</sup> を超える		~		3mを超える	~			100kN/m <sup>2</sup> を超える		~		3mを超える	~		
	それ以外		~		それ以外	~			それ以外		~		それ以外	~		
	100kN/m <sup>2</sup> を超える		~		3mを超える	~			100kN/m <sup>2</sup> を超える		~		3mを超える	~		
	それ以外		~		それ以外	~			それ以外		~		それ以外	~		
	100kN/m <sup>2</sup> を超える		~		3mを超える	~			100kN/m <sup>2</sup> を超える		~		3mを超える	~		
	それ以外		~		それ以外	~			それ以外		~		それ以外	~		