

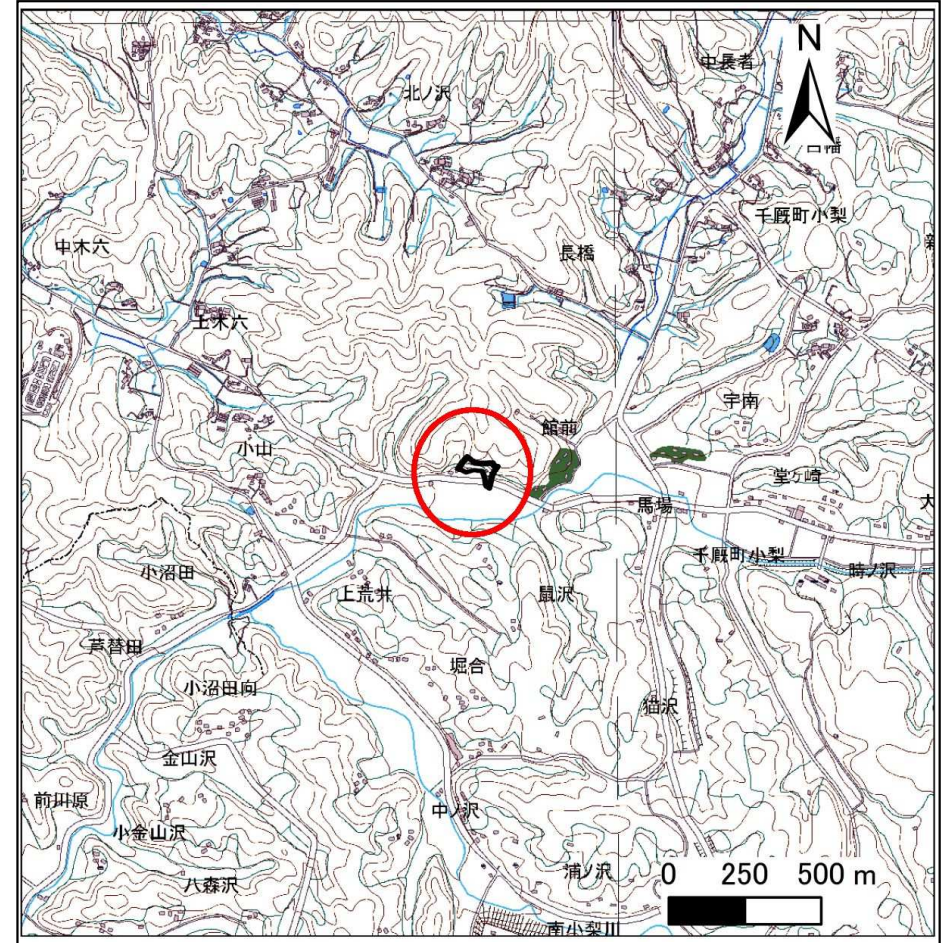
土砂災害防止に関する基礎調査(急傾斜地の崩壊)

表紙 概況、位置図

自然現象の種類	急傾斜地の崩壊
箇所番号	181B1010
箇所名	館前-2
所在地	一関市千厩町小梨字館前
調査機関	県南広域振興局土木部千厩土木センター



位置図 (S=1:200,000)



概況図 (S=1:25,000)

急傾斜地の崩壊区域調書

様式3-1 危害のおそれのある土地、著しい危害のおそれのある土地の設定図

調査年度

平成27年度

急傾斜地の位置

箇所番号

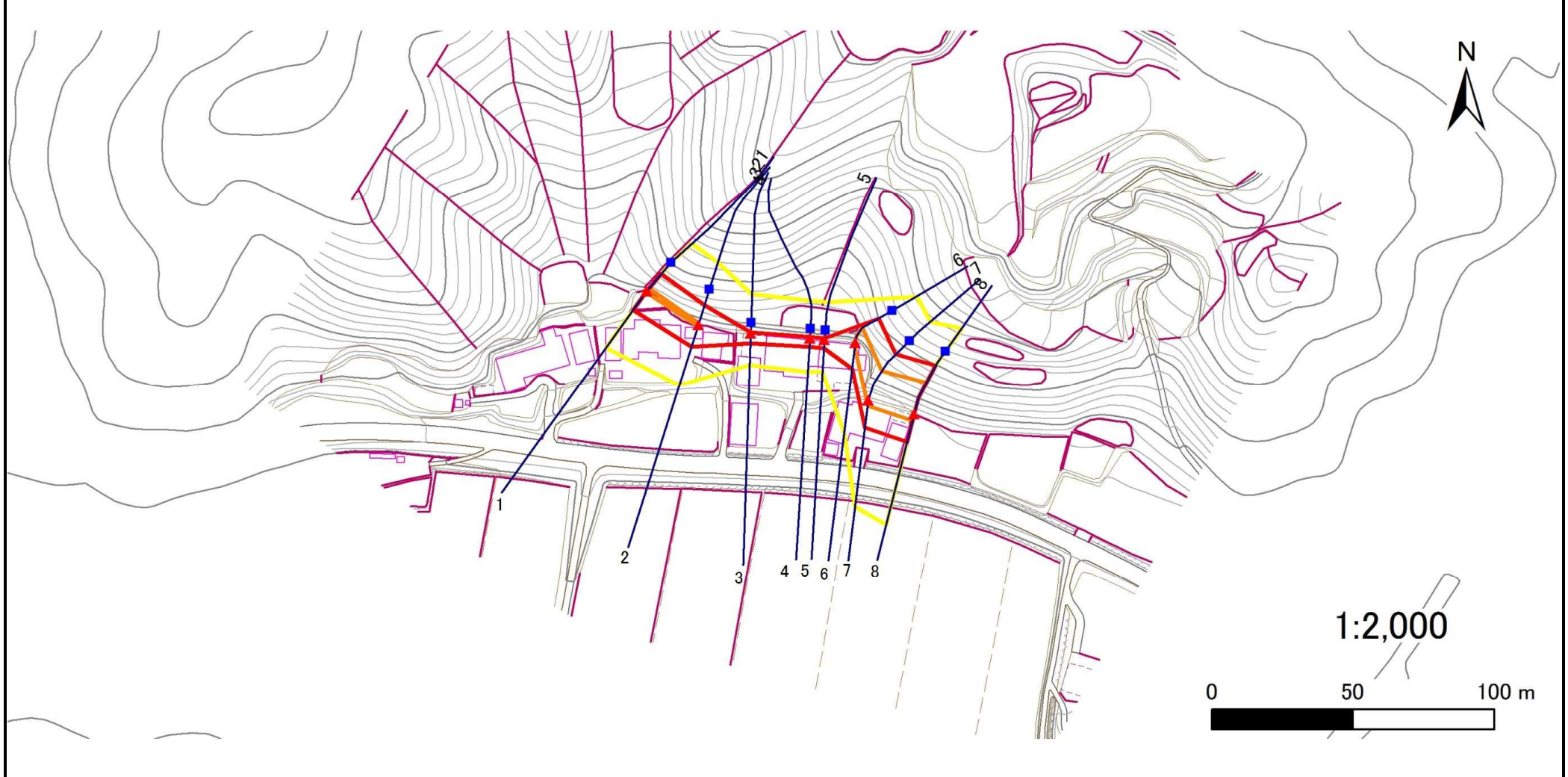
181B1010

箇所名

館前-2

所在地

一関市千厩町小梨字館前



凡例

■ 上端
▲ 下端

— 横断測線

■ 危害のおそれのある土地の区域

■ 著しい危害のおそれのある土地の区域

■ 土石等の移動による力が100kN/m²を超える範囲

■ 土石等の堆積高が3mを超える範囲

急傾斜地の崩壊区域調書

様式3-2 建築物に作用すると想定される衝撃に関する事項(1/1)

調査年度 平成27年度

急傾斜地の位置		箇所番号 181B1010			箇所名 館前-2		所在地 一関市千厩町小梨字館前									
横断 測線 番号	急傾斜地の下端に隣接する土地								急傾斜地内							
	土石等の移動の高さと力の大きさ				土石等の堆積高さと力の大きさ				土石等の移動の高さと力の大きさ				土石等の堆積高さと力の大きさ			
	区分	高さ (m)	下端からの距離 (m)	力の大きさ (kN/m ²)	区分	下端からの水平 距離(m)	高さ (m)	力の大きさ (kN/m ²)	区分	高さ (m)	上端からの比高 (m)	力の大きさ (kN/m ²)	区分	上端からの比高 (m)	高さ (m)	力の大きさ (kN/m ²)
1	100kN/m ² を超える	1.00	0.00 ~ 0.46	106.88	3mを超える	- ~ -	-	-	100kN/m ² を超える	1.00	11.09 ~ 12.40	106.88	3mを超える	- ~ -	-	-
	それ以外	1.00	0.46 ~ 8.25	100.00	それ以外	0.00 ~ 8.25	2.36	12.39	それ以外	1.00	5.00 ~ 11.09	100.00	それ以外	5.00 ~ 12.40	2.36	12.39
2	100kN/m ² を超える	1.00	0.00 ~ 0.22	103.25	3mを超える	- ~ -	-	-	100kN/m ² を超える	1.00	10.66 ~ 11.24	103.25	3mを超える	- ~ -	-	-
	それ以外	1.00	0.22 ~ 8.01	100.00	それ以外	0.00 ~ 8.01	2.27	11.90	それ以外	1.00	5.00 ~ 10.66	100.00	それ以外	5.00 ~ 11.24	2.27	11.90
3	100kN/m ² を超える	-	- ~ -	-	3mを超える	- ~ -	-	-	100kN/m ² を超える	-	- ~ -	-	3mを超える	- ~ -	-	-
	それ以外	1.00	0.00 ~ 3.56	45.00	それ以外	0.00 ~ 3.56	2.28	11.95	それ以外	1.00	5.00 ~ 5.62	45.00	それ以外	5.00 ~ 5.62	2.28	11.95
4	100kN/m ² を超える	-	- ~ -	-	3mを超える	- ~ -	-	-	100kN/m ² を超える	-	- ~ -	-	3mを超える	- ~ -	-	-
	それ以外	1.00	0.00 ~ 2.96	38.12	それ以外	0.00 ~ 2.96	2.46	12.89	それ以外	1.00	5.00 ~ 5.98	38.12	それ以外	5.00 ~ 5.98	2.46	12.89
5	100kN/m ² を超える	-	- ~ -	-	3mを超える	- ~ -	-	-	100kN/m ² を超える	-	- ~ -	-	3mを超える	- ~ -	-	-
	それ以外	1.00	0.00 ~ 3.05	39.13	それ以外	0.00 ~ 3.05	2.41	12.65	それ以外	1.00	5.00 ~ 5.75	39.13	それ以外	5.00 ~ 5.75	2.41	12.65
6	100kN/m ² を超える	1.00	0.00 ~ 1.63	124.87	3mを超える	- ~ -	-	-	100kN/m ² を超える	1.00	10.83 ~ 16.30	124.87	3mを超える	- ~ -	-	-
	それ以外	1.00	1.63 ~ 9.41	100.00	それ以外	0.00 ~ 9.41	2.51	13.18	それ以外	1.00	5.00 ~ 10.83	100.00	それ以外	5.00 ~ 16.30	2.51	13.18
7	100kN/m ² を超える	1.00	0.00 ~ 2.06	131.83	3mを超える	- ~ -	-	-	100kN/m ² を超える	1.00	10.61 ~ 19.07	131.83	3mを超える	- ~ -	-	-
	それ以外	1.00	2.06 ~ 9.84	100.00	それ以外	0.00 ~ 9.84	2.31	12.11	それ以外	1.00	5.00 ~ 10.61	100.00	それ以外	5.00 ~ 19.07	2.31	12.11
8	100kN/m ² を超える	1.00	0.00 ~ 2.40	137.44	3mを超える	- ~ -	-	-	100kN/m ² を超える	1.00	10.56 ~ 20.33	137.44	3mを超える	- ~ -	-	-
	それ以外	1.00	2.40 ~ 10.18	100.00	それ以外	0.00 ~ 10.18	2.76	14.45	それ以外	1.00	5.00 ~ 10.56	100.00	それ以外	5.00 ~ 20.33	2.76	14.45
	100kN/m ² を超える		~		3mを超える	~			100kN/m ² を超える		~		3mを超える	~		
	それ以外		~		それ以外	~			それ以外		~		それ以外	~		
	100kN/m ² を超える		~		3mを超える	~			100kN/m ² を超える		~		3mを超える	~		
	それ以外		~		それ以外	~			それ以外		~		それ以外	~		
	100kN/m ² を超える		~		3mを超える	~			100kN/m ² を超える		~		3mを超える	~		
	それ以外		~		それ以外	~			それ以外		~		それ以外	~		
	100kN/m ² を超える		~		3mを超える	~			100kN/m ² を超える		~		3mを超える	~		
	それ以外		~		それ以外	~			それ以外		~		それ以外	~		
	100kN/m ² を超える		~		3mを超える	~			100kN/m ² を超える		~		3mを超える	~		
	それ以外		~		それ以外	~			それ以外		~		それ以外	~		