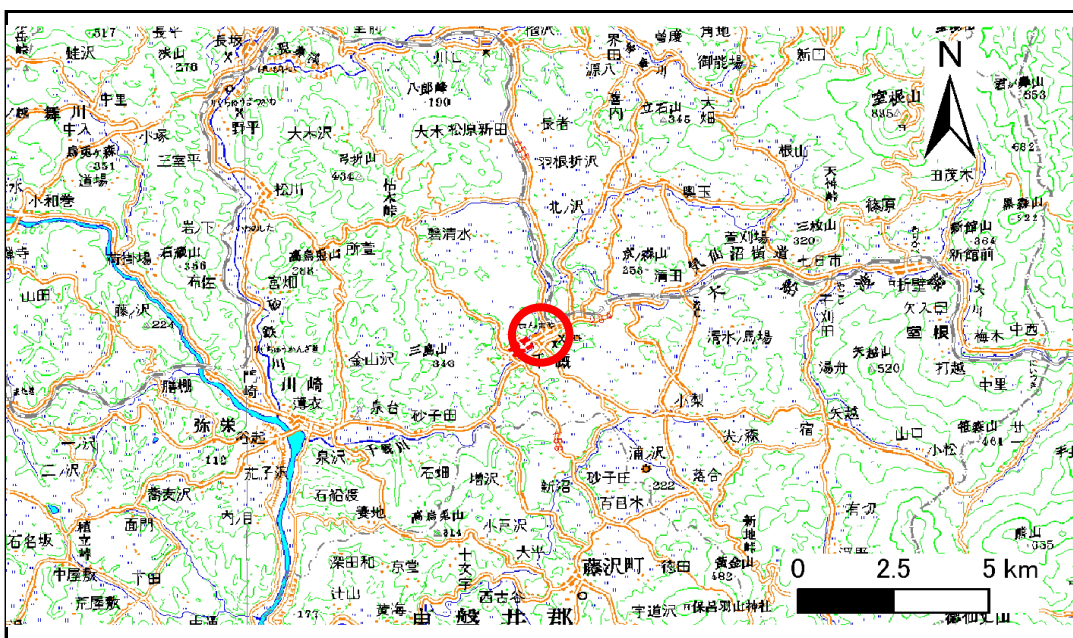


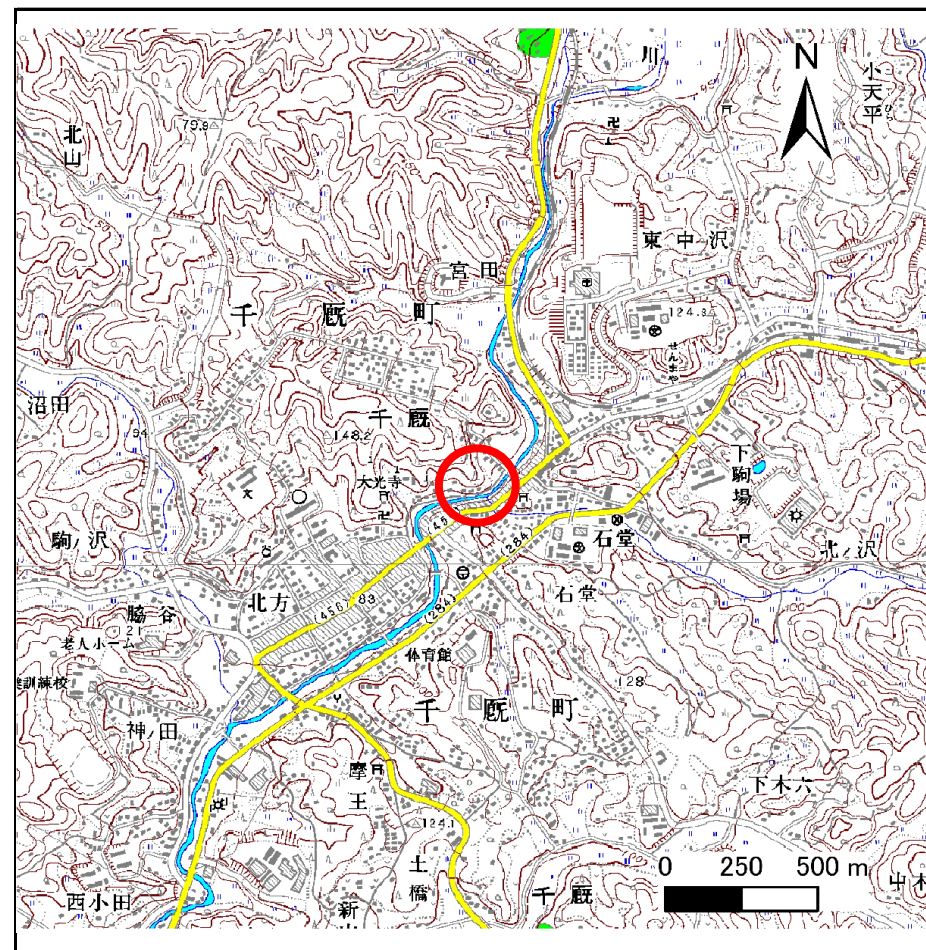
土砂災害防止に関する基礎調査(急傾斜地の崩壊)

表紙 概況、位置図

自然現象の種類	急傾斜地の崩壊
箇所番号	174A0223
箇所名	宮敷
所在地	一関市千厩町千厩字宮敷
調査機関	岩手県千厩土木センター



位置図(S=1:200,000)



概況図(S=1:25,000)

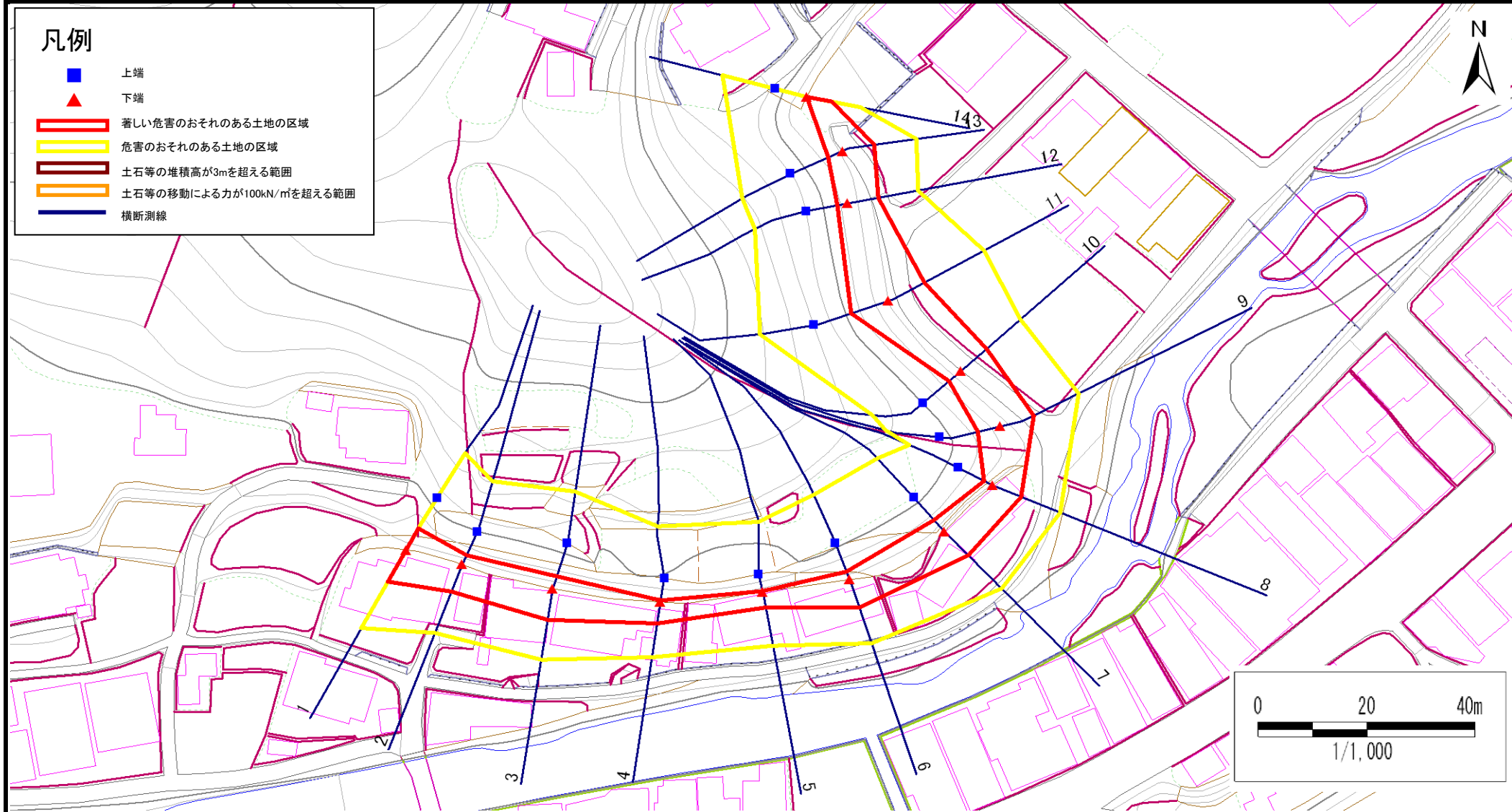
急傾斜地の崩壊区域調査

様式3-1 危害のおそれのある土地、著しい危害のおそれのある土地の設定図

調査年度

平成20年度

急傾斜地の位置 箇所番号 174A0223 箇所名 宮敷 所在地 一関市千厩町千厩字宮敷



急傾斜地の崩壊区域調書

様式3-2 建築物に作用すると想定される衝撃に関する事項(1/1)

												調査年度	平成20年度			
急傾斜地の位置		箇所番号			174A0223		箇所名		宮敷		所在地		一関市千厩町千厩字宮敷			
横断 測線 番号	急傾斜地の下端に隣接する土地								急傾斜地内							
	土石等の移動の高さと力の大きさ				土石等の堆積高さとの大きさ				土石等の移動の高さと力の大きさ				土石等の堆積高さとの大きさ			
	区分	高さ (m)	下端からの距離 (m)	力の大きさ (kN/m ²)	区分	下端からの水平 距離(m)	高さ (m)	力の大きさ (kN/m ²)	区分	高さ (m)	上端からの比高 (m)	力の大きさ (kN/m ²)	区分	上端からの比高 (m)	高さ (m)	力の大きさ (kN/m ²)
1	100kN/m ² を超える	-	- ~ -	-	3mを超える	- ~ -	-	-	100kN/m ² を超える	-	- ~ -	-	3mを超える	- ~ -	-	-
	それ以外	1.00	0.00 ~ 6.90	87.39	それ以外	0.00 ~ 0.00	1.75	8.83	それ以外	1.00	5.00 ~ 8.50	87.39	それ以外	5.00 ~ 8.50	1.75	8.83
2	100kN/m ² を超える	-	- ~ -	-	3mを超える	- ~ -	-	-	100kN/m ² を超える	-	- ~ -	-	3mを超える	- ~ -	-	-
	それ以外	1.00	0.00 ~ 5.58	69.62	それ以外	0.00 ~ 5.58	2.00	10.09	それ以外	1.00	5.00 ~ 7.00	69.62	それ以外	5.00 ~ 7.00	2.00	10.09
3	100kN/m ² を超える	-	- ~ -	-	3mを超える	- ~ -	-	-	100kN/m ² を超える	-	- ~ -	-	3mを超える	- ~ -	-	-
	それ以外	1.00	0.00 ~ 6.02	75.39	それ以外	0.00 ~ 0.00	1.76	8.90	それ以外	1.00	5.00 ~ 6.86	75.39	それ以外	5.00 ~ 6.86	1.76	8.90
4	100kN/m ² を超える	-	- ~ -	-	3mを超える	- ~ -	-	-	100kN/m ² を超える	-	- ~ -	-	3mを超える	- ~ -	-	-
	それ以外	1.00	0.00 ~ 4.12	51.56	それ以外	0.00 ~ 4.12	2.10	10.63	それ以外	1.00	5.00 ~ 5.33	51.56	それ以外	5.00 ~ 5.33	2.10	10.63
5	100kN/m ² を超える	-	- ~ -	-	3mを超える	- ~ -	-	-	100kN/m ² を超える	-	- ~ -	-	3mを超える	- ~ -	-	-
	それ以外	1.00	0.00 ~ 3.05	39.20	それ以外	0.00 ~ 3.05	2.34	11.85	それ以外	1.00	5.00 ~ 5.22	39.20	それ以外	5.00 ~ 5.22	2.34	11.85
6	100kN/m ² を超える	-	- ~ -	-	3mを超える	- ~ -	-	-	100kN/m ² を超える	-	- ~ -	-	3mを超える	- ~ -	-	-
	それ以外	1.00	0.00 ~ 5.62	70.26	それ以外	0.00 ~ 5.62	1.85	9.34	それ以外	1.00	5.00 ~ 6.39	70.26	それ以外	5.00 ~ 6.39	1.85	9.34
7	100kN/m ² を超える	-	- ~ -	-	3mを超える	- ~ -	-	-	100kN/m ² を超える	-	- ~ -	-	3mを超える	- ~ -	-	-
	それ以外	1.00	0.00 ~ 6.28	78.94	それ以外	0.00 ~ 6.28	1.87	9.44	それ以外	1.00	5.00 ~ 7.56	78.94	それ以外	5.00 ~ 7.56	1.87	9.44
8	100kN/m ² を超える	-	- ~ -	-	3mを超える	- ~ -	-	-	100kN/m ² を超える	-	- ~ -	-	3mを超える	- ~ -	-	-
	それ以外	1.00	0.00 ~ 5.66	70.67	それ以外	0.00 ~ 5.66	1.92	9.69	それ以外	1.00	5.00 ~ 6.70	70.67	それ以外	5.00 ~ 6.70	1.92	9.69
9	100kN/m ² を超える	-	- ~ -	-	3mを超える	- ~ -	-	-	100kN/m ² を超える	-	- ~ -	-	3mを超える	- ~ -	-	-
	それ以外	1.00	0.00 ~ 6.56	82.67	それ以外	0.00 ~ 0.00	1.69	8.55	それ以外	1.00	5.00 ~ 7.90	82.67	それ以外	5.00 ~ 7.90	1.69	8.55
10	100kN/m ² を超える	-	- ~ -	-	3mを超える	- ~ -	-	-	100kN/m ² を超える	-	- ~ -	-	3mを超える	- ~ -	-	-
	それ以外	1.00	0.00 ~ 6.27	78.77	それ以外	0.00 ~ 0.00	1.78	8.98	それ以外	1.00	5.00 ~ 7.31	78.77	それ以外	5.00 ~ 7.31	1.78	8.98
11	100kN/m ² を超える	-	- ~ -	-	3mを超える	- ~ -	-	-	100kN/m ² を超える	-	- ~ -	-	3mを超える	- ~ -	-	-
	それ以外	1.00	0.00 ~ 7.49	95.79	それ以外	0.00 ~ 7.49	2.08	10.54	それ以外	1.00	5.00 ~ 10.00	95.79	それ以外	5.00 ~ 10.00	2.08	10.54
12	100kN/m ² を超える	-	- ~ -	-	3mを超える	- ~ -	-	-	100kN/m ² を超える	-	- ~ -	-	3mを超える	- ~ -	-	-
	それ以外	1.00	0.00 ~ 5.76	72.01	それ以外	0.00 ~ 5.76	1.85	9.33	それ以外	1.00	5.00 ~ 6.60	72.01	それ以外	5.00 ~ 6.60	1.85	9.33
13	100kN/m ² を超える	-	- ~ -	-	3mを超える	- ~ -	-	-	100kN/m ² を超える	-	- ~ -	-	3mを超える	- ~ -	-	-
	それ以外	1.00	0.00 ~ 5.97	74.77	それ以外	0.00 ~ 0.00	1.66	8.38	それ以外	1.00	5.00 ~ 6.91	74.77	それ以外	5.00 ~ 6.91	1.66	8.38
14	100kN/m ² を超える	-	- ~ -	-	3mを超える	- ~ -	-	-	100kN/m ² を超える	-	- ~ -	-	3mを超える	- ~ -	-	-
	それ以外	1.00	0.00 ~ 4.69	58.46	それ以外	0.00 ~ 4.69	1.83	9.24	それ以外	1.00	5.00 ~ 5.00	58.46	それ以外	5.00 ~ 5.00	1.83	9.24
	100kN/m ² を超える		~		3mを超える	~			100kN/m ² を超える		~		3mを超える	~		
	それ以外		~		それ以外	~			それ以外		~		それ以外	~		