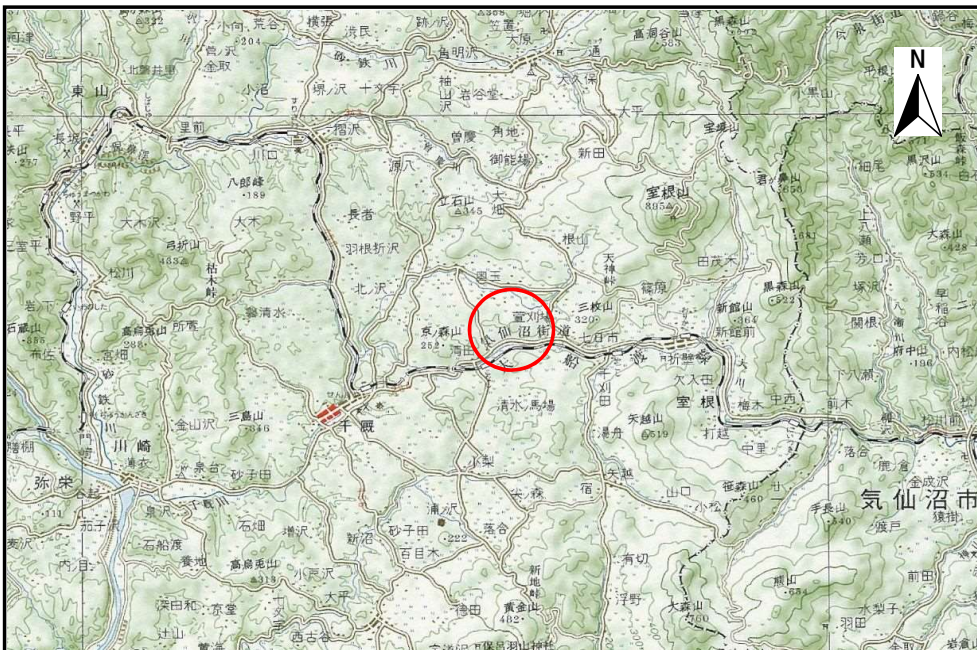


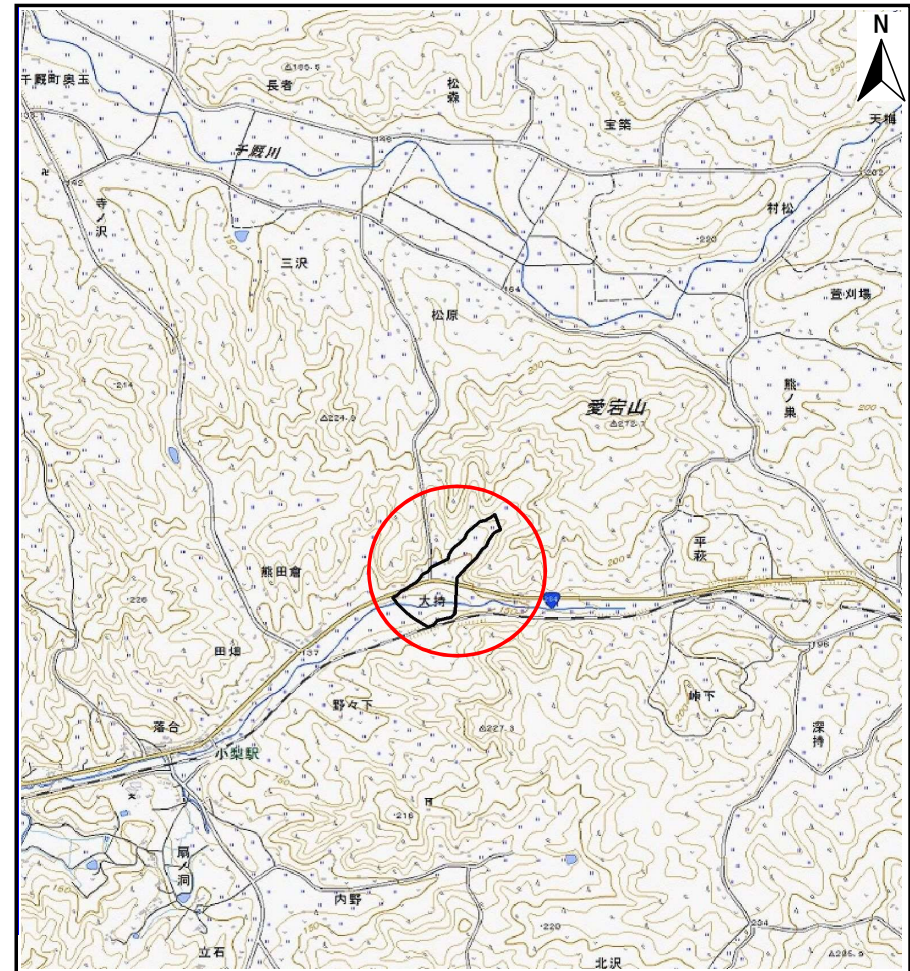
土砂災害防止に関する基礎調査(土石流)

表紙 位置位置図

自然現象の種類	土石流
溪流番号	J175210
水系名	北上川
河川名	千厩川
溪流名	大持の沢11
所在地	一関市千厩町清田上大持
調査機関	県南広域振興局土木部 千厩土木センター



位置図(S=1:200,000)



概況図(S=1:25,000)

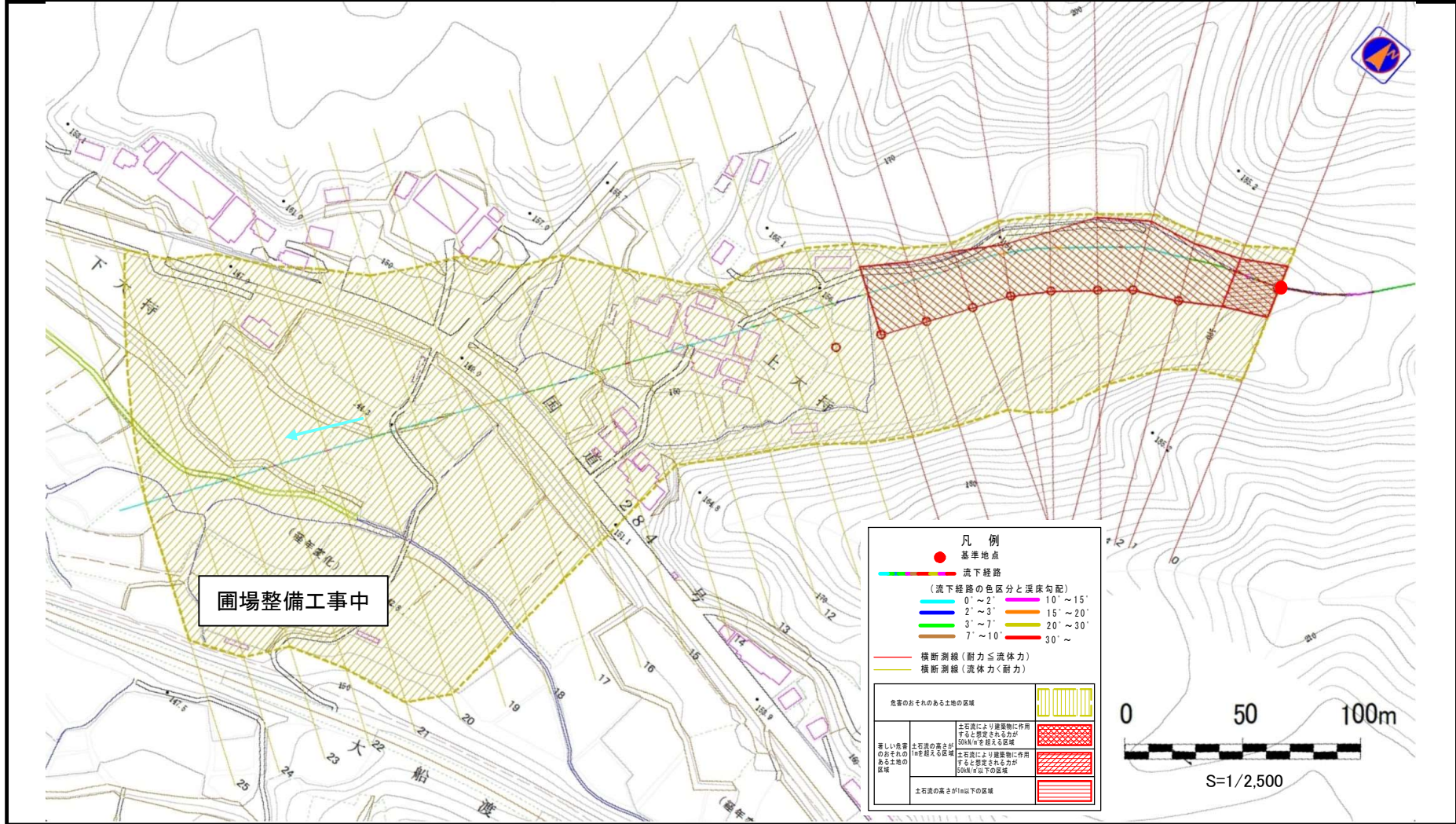
国土地理院の電子地形図200000『一関』及び電子地形図25000『折壁』を掲載

土石流区域調査書

様式3-1 危害のおそれのある土地、著しい危害のおそれのある土地の設定図

調査年度 平成30年度

溪流の位置 溪流番号 J175210 溪流名 大持の沢11 所在地 一関市千厩町清田上大持



土石流区域調書

様式3-2 建築物に作用すると想定される衝撃に関する事項

調査年度 平成30年度

溪流の位置		溪流番号	溪流名		所在地
		J175210	大持の沢11		一関市千厩町清田上大持

横断測線番号	土石流の高さh(m)	土石流の流体力Fd(kN/m ²)	建築物の耐力P2(kN/m ²)	横断測線番号	土石流の高さh(m)	土石流の流体力Fd(kN/m ²)	建築物の耐力P2(kN/m ²)
No.0	1.10	17.45	7.11				
No.1	1.12	18.99	6.99				
No.2	0.81	12.32	9.03				
No.3	0.83	11.62	8.90				
No.4	0.83	11.01	8.88				
No.5	0.83	10.90	8.87				
No.6	0.84	9.97	8.81				
No.7	0.84	9.78	8.80				
No.8	0.84	9.73	8.79				
No.9	0.85	8.78	8.69				
No.10	0.87	7.92	8.57				
No.11	0.88	7.29	8.45				
No.12	0.89	6.97	8.38				
No.13	0.89	7.02	8.41				
No.14	0.89	7.02	8.40				
No.15	0.86	7.38	8.58				
No.16	0.85	7.67	8.71				
No.17	0.92	6.22	8.19				
No.18	0.85	7.13	8.65				
No.19	0.89	6.55	8.36				
No.20	0.88	6.73	8.46				
No.21	0.91	6.27	8.22				
No.22	0.94	5.75	8.05				
No.23	0.89	6.32	8.36				
No.24	0.91	6.05	8.22				
No.25	1.02	4.39	7.52				