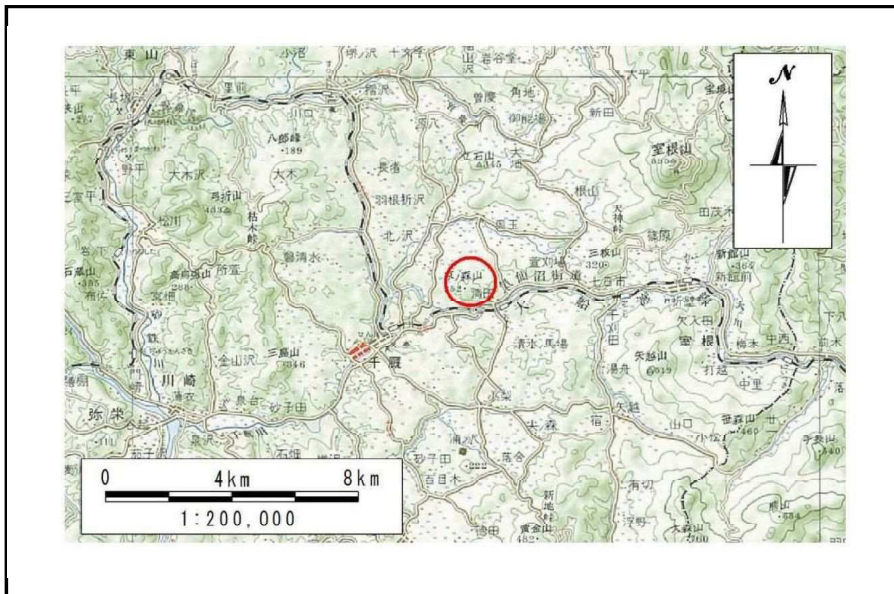


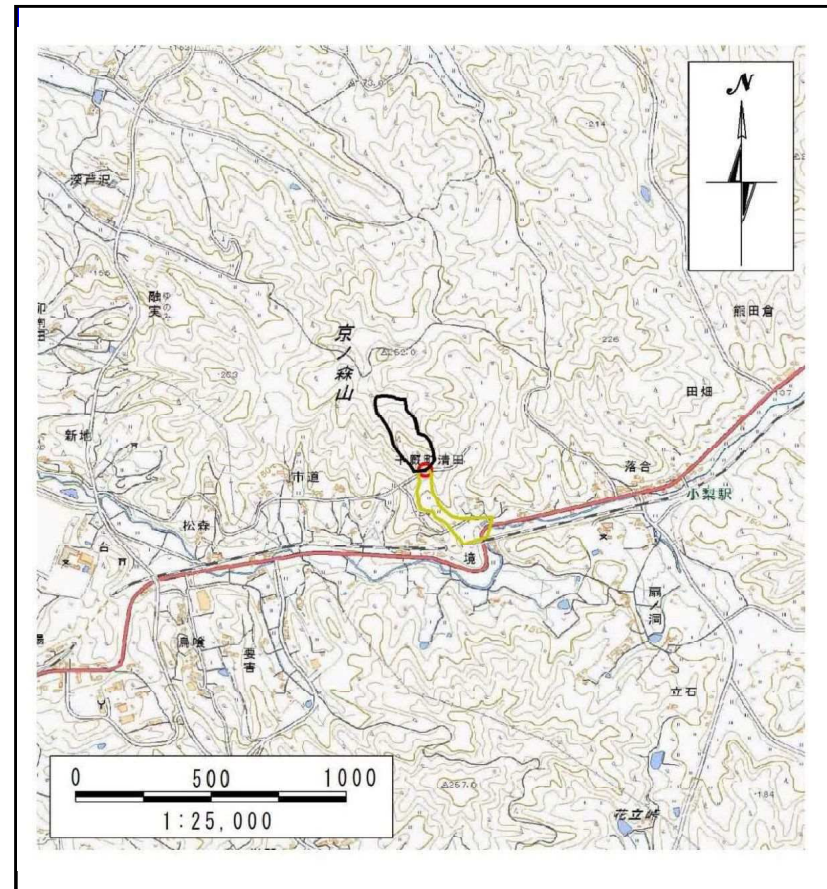
土砂災害防止に関する基礎調査(土石流)

表紙 位置,位置図

自然現象の種類	土石流
溪流番号	B175204
水系名	北上川
河川名	千厩川
溪流名	京ノ森沢2
所在地	岩手県一関市千厩町清田京ノ森
調査機関	岩手県南広域振興局土木部千厩土木センター



位置図(S=1:200,000)



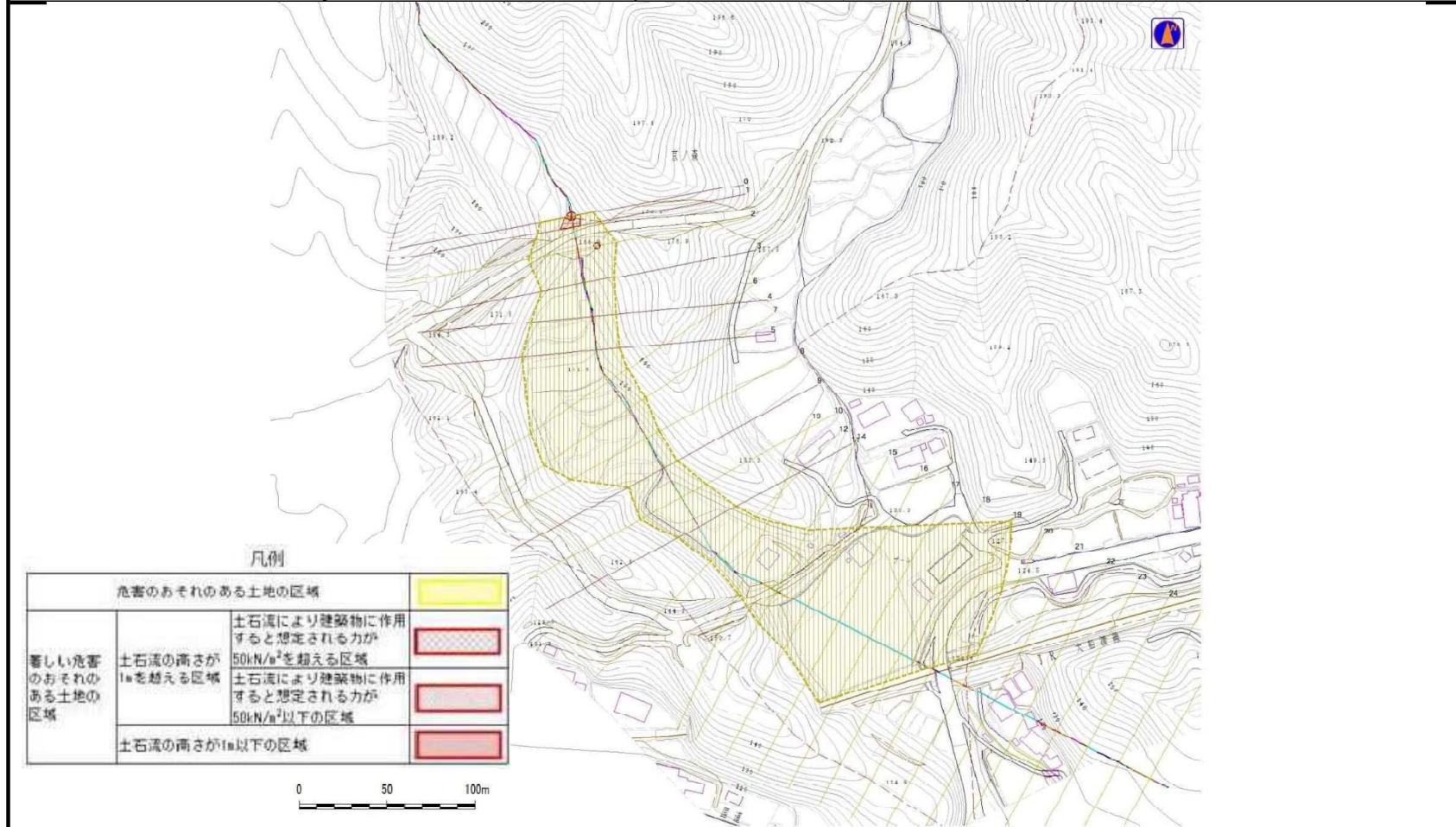
概況図(S=1:25,000)

土石流区域調査書

様式3-1 危害のおそれのある土地、著しい危害のおそれのある土地の設定図

調査年度 平成27年度

溪流の位置 溪流番号 B175204 溪流名 境の沢2 所在地 岩手県一関市千厩町清田字境



凡例

危害のおそれのある土地の区域		
著しい危害のおそれのある土地の区域	土石流の高さが1mを超える区域 土石流により建築物に作用すると想定される力が50kN/m ² を超える区域	
	土石流により建築物に作用すると想定される力が50kN/m ² 以下の区域	
	土石流の高さが1m以下の区域	

0 50 100m

土石流区域調書

様式3-2 建築物に作用すると想定される衝撃に関する事項

調査年度 平成27年度

溪流の位置
溪流番号
B175204
溪流名
境の沢2
所在地
岩手県一関市千厩町清田字境

横断測線番号	土石流の高さh(m)	土石流の流体力Fd(kN/m ²)	建築物の耐力P2(kN/m ²)	横断測線番号	土石流の高さh(m)	土石流の流体力Fd(kN/m ²)	建築物の耐力P2(kN/m ²)
No.0	0.97	26.44	7.81				
No.1	0.80	17.73	9.10				
No.2	0.54	10.19	12.77				
No.3	0.81	18.40	9.07				
No.4	0.73	14.98	9.89				
No.5	0.78	16.17	9.36				
No.6	0.54	9.63	12.74				
No.7	0.54	9.16	12.79				
No.8	0.54	9.29	12.87				
No.9	0.83	15.81	8.85				
No.10	0.55	8.68	12.64				
No.11	0.70	12.15	10.23				
No.12	0.55	8.69	12.65				
No.13	0.55	6.48	12.61				
No.14	0.56	5.58	12.45				
No.15	0.51	6.58	13.39				
No.16	0.53	6.22	13.06				
No.17	0.55	5.78	12.64				
No.18	0.58	4.56	12.10				
No.19	0.58	4.38	12.01				
No.20	0.54	5.11	12.86				
No.21	0.53	5.33	13.11				
No.22	0.53	5.23	13.00				
No.23	0.62	3.47	11.42				
No.24	0.76	1.87	9.50				
No.25	0.00	0.00	0.00				
No.26	0.00	0.00	0.00				