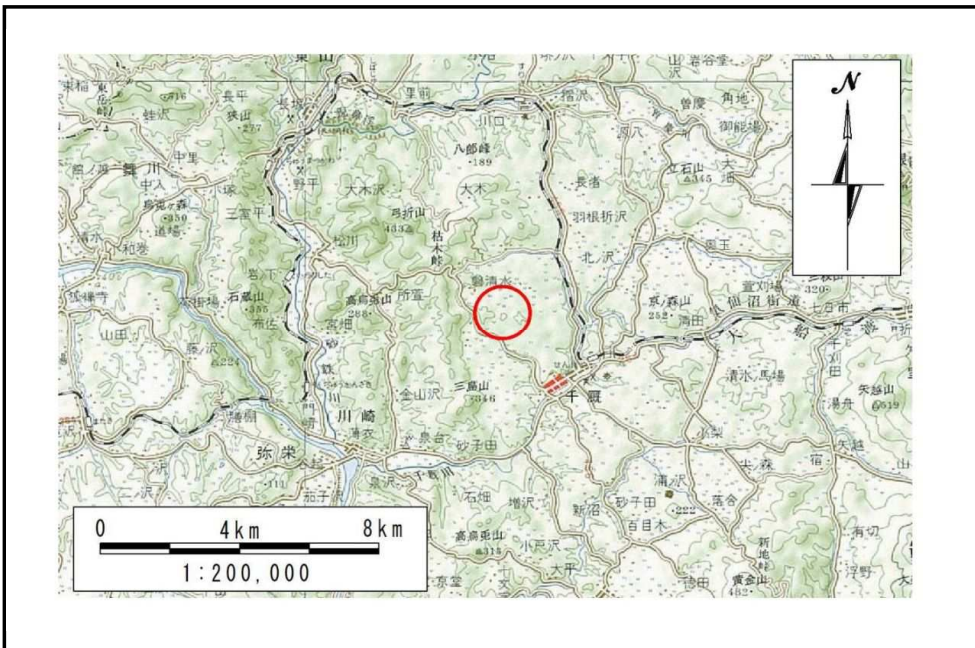


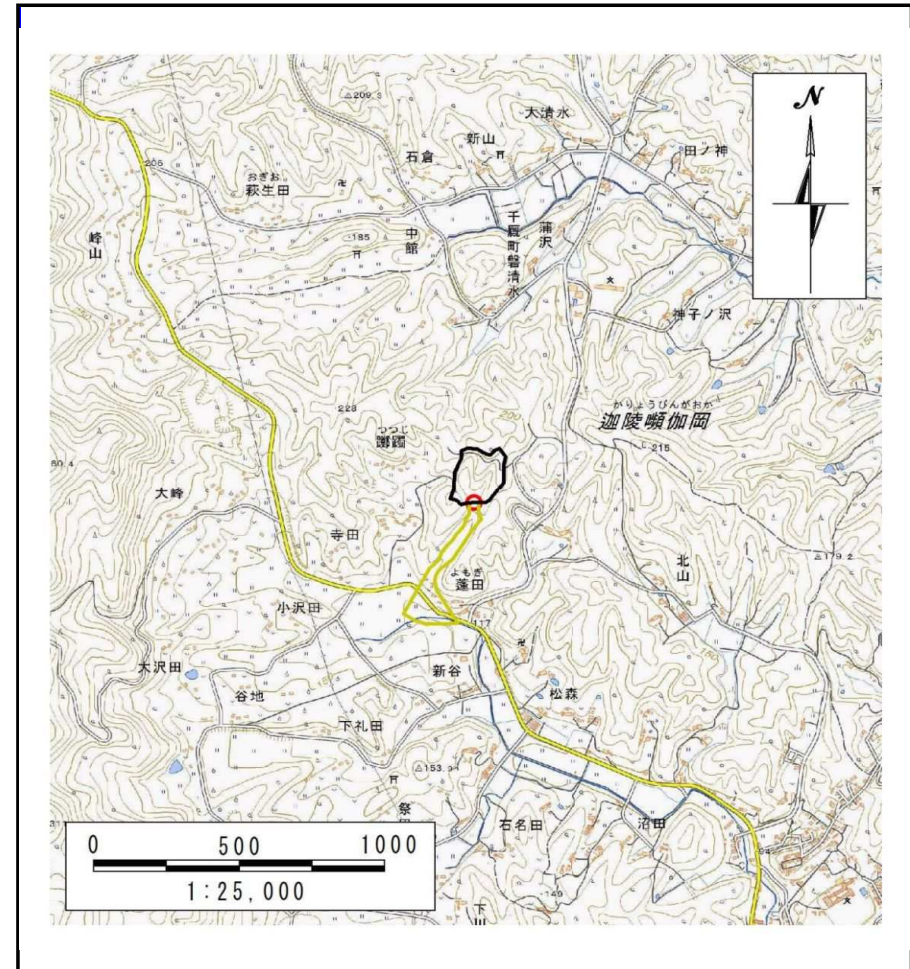
土砂災害防止に関する基礎調査(土石流)

表紙 位置位置図

自然現象の種類	土石流
溪流番号	B174134
水系名	北上川
河川名	千厩川
溪流名	蓬田の沢
所在地	岩手県一関市千厩町磐清水字蓬田
調査機関	岩手県南広域振興局土木部千厩土木センター



位置図(S=1:200,000)



概況図(S=1:25,000)

土石流区域調査

様式3-1 危害のおそれのある土地、著しい危害のおそれのある土地の設定図

調査年度	平成27年度
所在地	岩手県一関市千厩町磐清水字蓬田

溪流の位置	溪流番号	B174134	溪流名	蓬田の沢	所在地	岩手県一関市千厩町磐清水字蓬田
-------	------	---------	-----	------	-----	-----------------



土石流区域調査

様式3-2 建築物に作用すると想定される衝撃に関する事項

調査年度	平成27年度
所在地	岩手県一関市千厩町磐清水字蓬田

溪流の位置	溪流番号	B174134	溪流名	蓬田の沢	所在地	岩手県一関市千厩町磐清水字蓬田
-------	------	---------	-----	------	-----	-----------------

横断測線番号	土石流の高さh(m)	土石流の流体力Fd(kN/m ²)	建築物の耐力P2(kN/m ²)	横断測線番号	土石流の高さh(m)	土石流の流体力Fd(kN/m ²)	建築物の耐力P2(kN/m ²)
No.0	0.78	18.91	9.34				
No.1	0.78	14.24	9.33				
No.2	0.71	10.62	10.13				
No.3	0.71	9.73	10.07				
No.4	0.58	7.04	11.97				
No.5	0.73	9.14	9.82				
No.6	0.70	8.54	10.26				
No.7	0.61	5.88	11.55				
No.8	0.61	5.54	11.46				
No.9	0.67	5.92	10.65				
No.10	0.63	5.19	11.20				
No.11	0.64	4.76	11.03				
No.12	0.65	4.53	10.92				
No.13	0.86	6.78	8.63				
No.14	0.93	7.37	8.07				
No.15	0.91	7.76	8.20				
No.16	0.84	7.50	8.75				
No.17	1.02	10.21	7.54				
No.18	0.81	8.11	9.01				
No.19	0.60	5.45	11.69				
No.20	0.61	5.34	11.58				
No.21	0.58	5.88	12.08				
No.22	0.58	5.81	12.02				
No.23	0.61	5.25	11.49				
No.24	0.62	5.07	11.32				
No.25	0.64	4.75	11.01				
No.26	1.16	1.04	6.83				