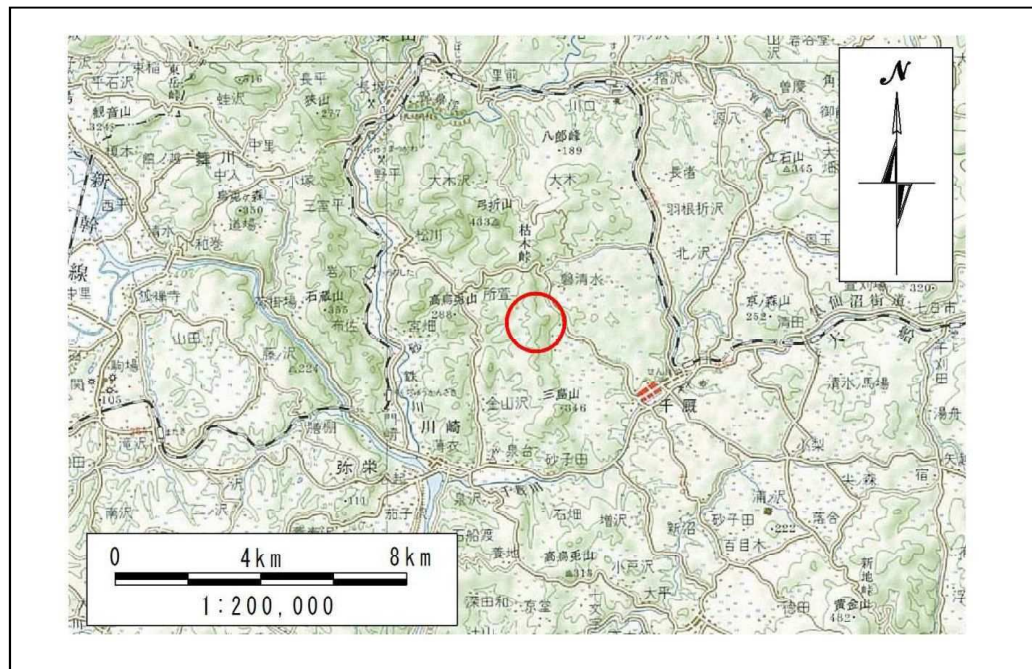


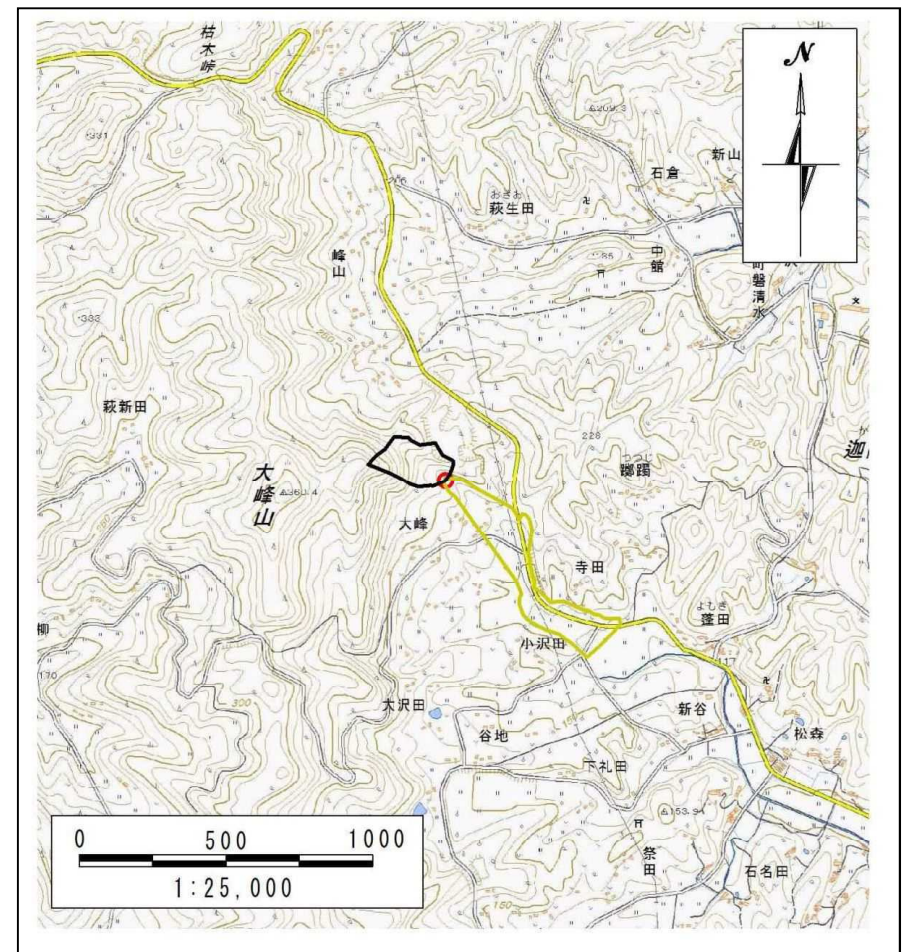
土砂災害防止に関する基礎調査(土石流)

表紙 位置図、概況図

自然現象の種類	土石流
溪流番号	B174133
水系名	北上川
河川名	千厩川
溪流名	大峯の沢
所在地	岩手県一関市千厩町磐清水字大峯
調査機関	岩手県南広域振興局土木部千厩土木センター



位置図 (S=1:200,000)



概況図 (S=1:25,000)

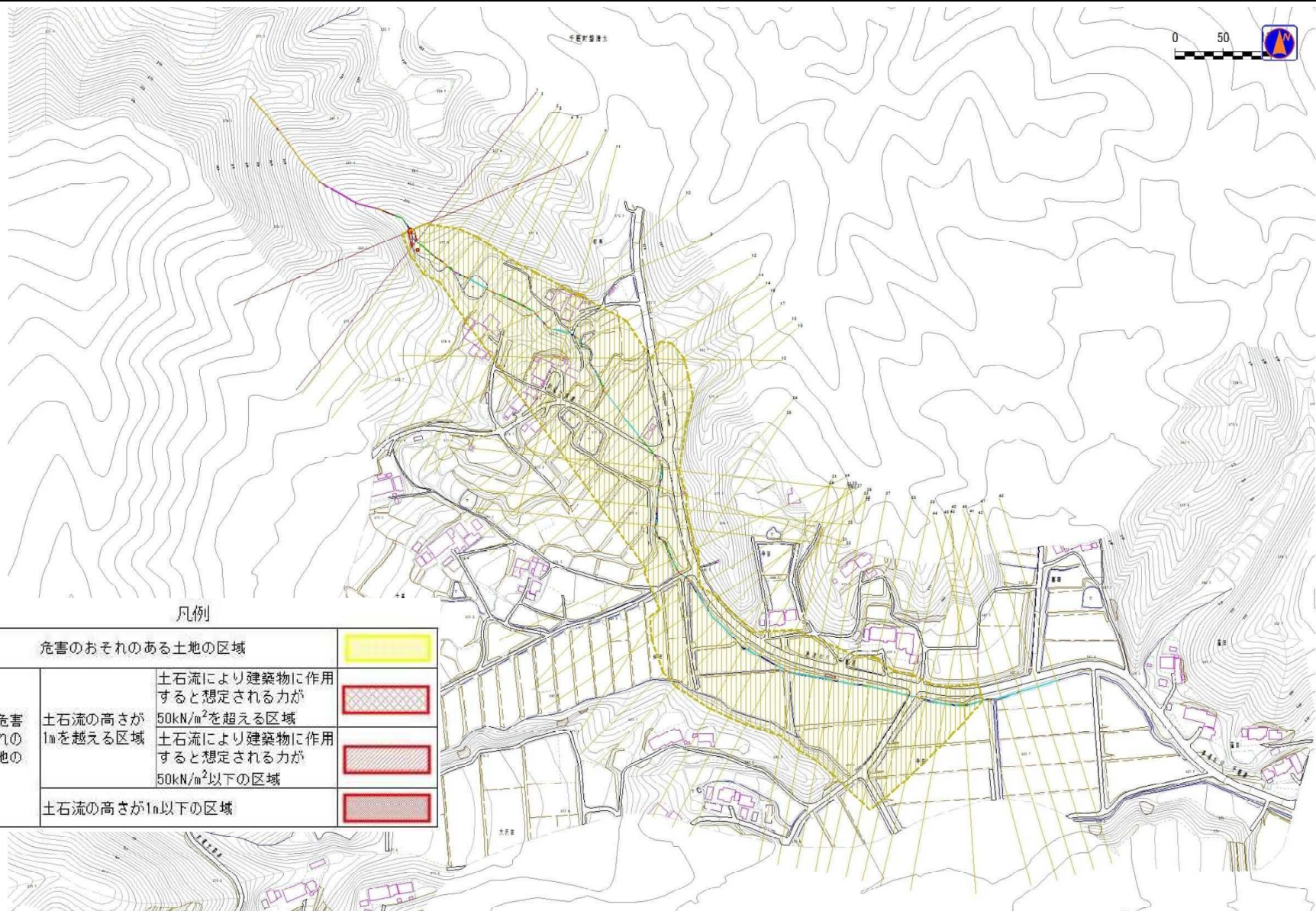
岩手県

土石流区域調査

様式3-1 危害のおそれのある土地、著しい危害のおそれのある土地の設定図

調査年度	平成27年度
------	--------

溪流の位置	溪流番号	B174133	溪流名	大峯の沢	所在地	岩手県一関市千厩町磐清水字大峯
-------	------	---------	-----	------	-----	-----------------



凡例

危害のおそれのある土地の区域		
著しい危害のおそれのある土地の区域	土石流の高さが1mを超える区域 土石流により建築物に作用すると想定される力が50kN/m ² を超える区域	
	土石流により建築物に作用すると想定される力が50kN/m ² 以下の区域	
	土石流の高さが1m以下の区域	

土石流区域調査

様式3-2 建築物に作用すると想定される衝撃に関する事項

					調査年度	平成27年度			
溪流の位置	溪流番号	B174133		溪流名	大峯の沢		所在地	岩手県一関市千厩町磐清水字大峯	
横断測線番号	土石流の高さh(m)	土石流の流体力Fd(kN/m ²)	建築物の耐力P2(kN/m ²)	横断測線番号	土石流の高さh(m)	土石流の流体力Fd(kN/m ²)	建築物の耐力P2(kN/m ²)		
No.0	0.62	30.35	11.32	No.30	0.33	1.23	19.86		
No.1	0.56	24.36	12.35	No.31	0.45	2.11	14.97		
No.2	0.32	10.58	20.42	No.32	0.34	1.25	19.46		
No.3	0.22	5.00	29.25	No.33	0.48	2.15	14.20		
No.4	0.34	8.28	19.21	No.34	0.30	1.60	21.87		
No.5	0.26	4.46	25.08	No.35	0.31	1.46	20.93		
No.6	0.25	3.31	26.14	No.36	0.30	1.59	21.80		
No.7	0.25	3.12	26.25	No.37	0.35	1.15	18.95		
No.8	0.43	5.97	15.75	No.38	0.35	1.16	19.07		
No.9	0.27	2.82	24.28	No.39	0.35	1.15	18.99		
No.10	0.26	2.91	24.66	No.40	0.35	1.13	18.85		
No.11	0.26	2.93	24.72	No.41	0.33	1.28	20.01		
No.12	0.26	3.10	25.41	No.42	0.32	1.34	20.45		
No.13	0.26	3.04	25.15	No.43	0.34	1.24	19.73		
No.14	0.36	3.85	18.42	No.44	0.38	0.91	17.52		
No.15	0.27	2.70	24.29	No.45	0.35	1.11	19.20		
No.16	0.27	2.69	24.21	No.46	0.34	1.16	19.66		
No.17	0.27	2.66	24.10	No.47	0.34	1.17	19.72		
No.18	0.27	2.57	23.97	No.48	0.34	1.16	19.62		
No.19	0.27	2.44	23.88						
No.20	0.44	4.78	15.47						
No.21	0.36	3.61	18.25						
No.22	0.28	2.27	23.27						
No.23	0.54	5.05	12.77						
No.24	0.29	2.11	22.87						
No.25	0.50	4.24	13.69						
No.26	0.30	1.76	21.78						
No.27	0.29	1.93	22.74						
No.28	0.30	1.83	22.16						
No.29	0.30	1.79	21.96						