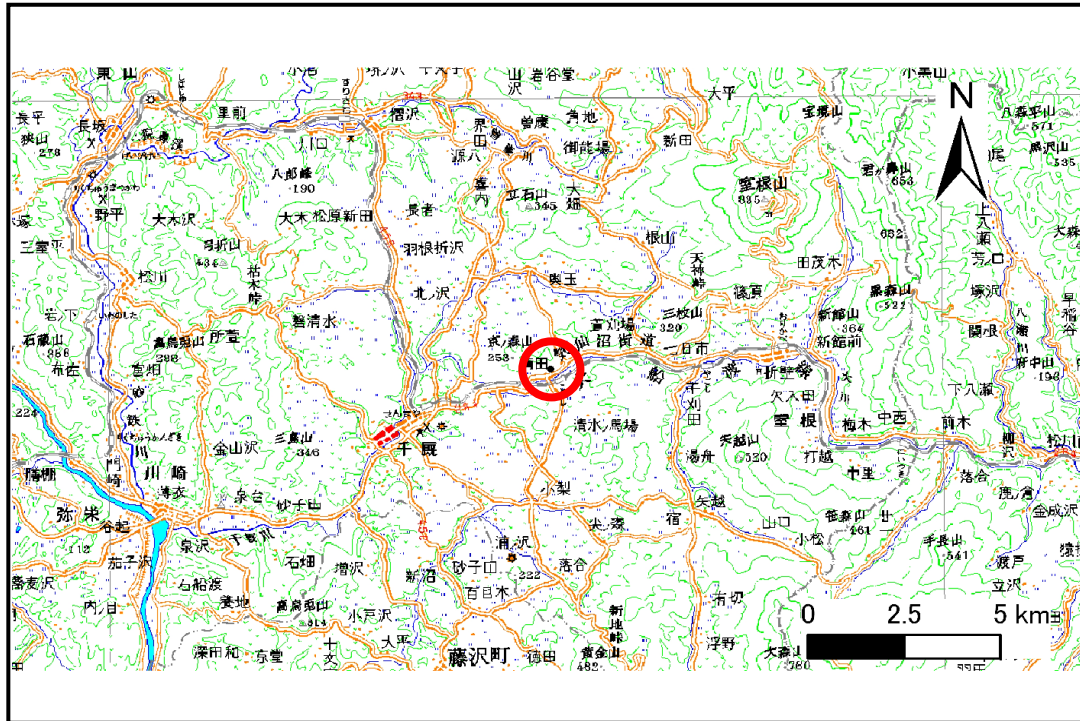


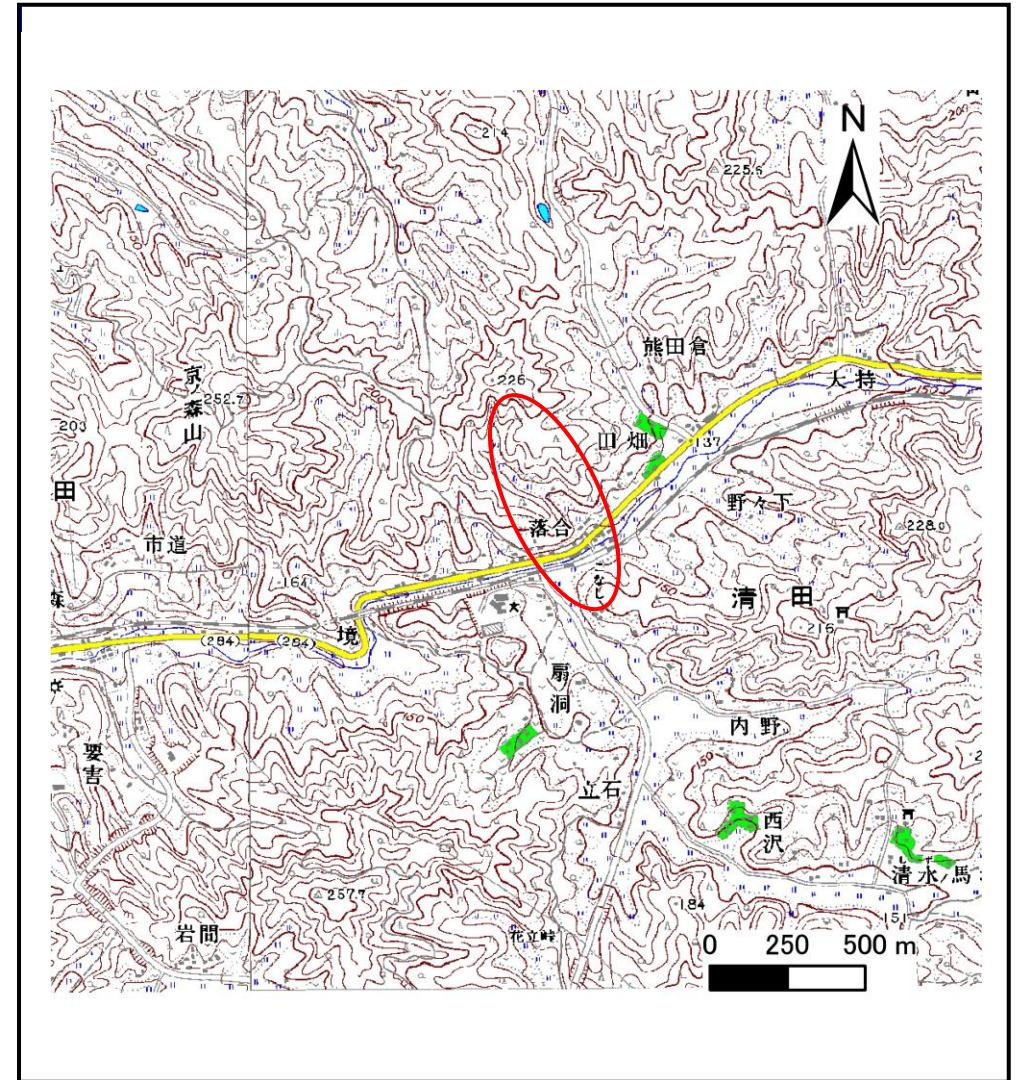
土砂災害防止に関する基礎調査(土石流)

表紙 位置,位置図

自然現象の種類	土石流
溪流番号	A175205
水系名	北上川
河川名	千厩川
溪流名	落合の沢
所在地	一関市千厩町清田字落合
調査機関	岩手県千厩土木センター



位置図(S=1:200,000)

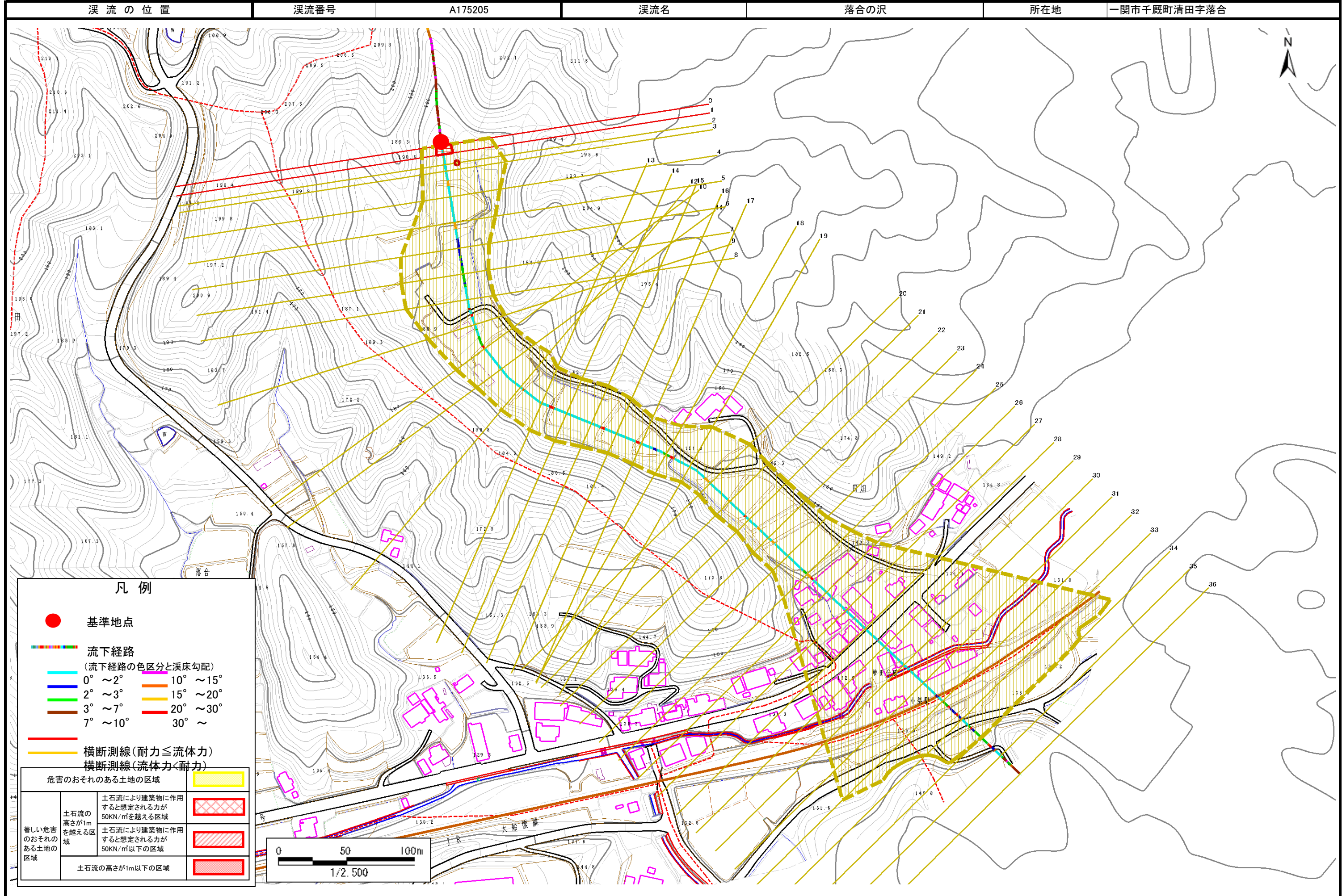


概況図(S=1:25,000)

土石流区域調書

様式3-1 危害のおそれのある土地、著しい危害のおそれのある土地の設定図

調査年度 平成20年度



土石流区域調書

様式3-2 建築物に作用すると想定される衝撃に関する事項

調査年度 平成20年度

渓流の位置	渓流番号	A175205	渓流名	落合の沢	所在地	一関市千厩町清田字落合	
横断測線番号	土石流の高さh(m)	土石流の流体力Fd(kN/m ²)	建築物の耐力P2(kN/m ²)	横断測線番号	土石流の高さh(m)	土石流の流体力Fd(kN/m ²)	建築物の耐力P2(kN/m ²)
No.0	0.60	14.89	11.61	No.27	0.48	3.99	14.12
No.1	0.55	13.29	12.61	No.28	0.46	4.38	14.74
No.2	0.44	10.04	15.25	No.29	0.48	4.08	14.26
No.3	0.44	10.04	15.25	No.30	0.48	4.04	14.20
No.4	0.44	10.39	15.49	No.31	0.52	3.41	13.16
No.5	0.44	10.45	15.53	No.32	0.54	3.10	12.89
No.6	0.43	8.79	15.62	No.33	0.56	2.63	12.35
No.7	0.41	5.92	16.36	No.34	0.66	1.65	10.69
No.8	0.41	4.27	16.28	No.35	0.99	0.68	7.69
No.9	0.42	3.86	16.13	No.36	0.00	0.00	0.00
No.10	0.42	3.74	16.07				
No.11	0.43	3.23	15.74				
No.12	0.44	2.74	15.26				
No.13	0.44	2.78	15.34				
No.14	0.43	2.93	15.73				
No.15	0.43	2.88	15.60				
No.16	0.44	2.82	15.45				
No.17	0.43	2.96	15.80				
No.18	0.43	2.92	15.69				
No.19	0.42	3.05	16.02				
No.20	0.47	3.52	14.52				
No.21	0.49	3.91	13.98				
No.22	0.47	4.15	14.37				
No.23	0.47	4.29	14.60				
No.24	0.49	3.97	14.09				
No.25	0.48	3.98	14.10				
No.26	0.47	4.14	14.36				