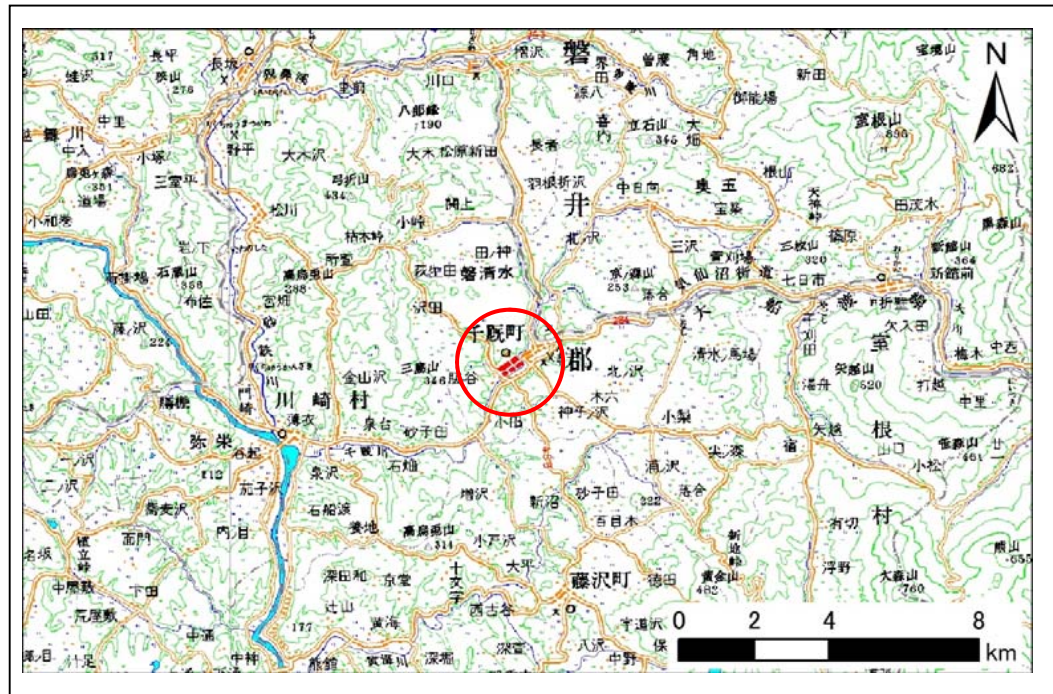


土砂災害防止に関する基礎調査(地滑り)

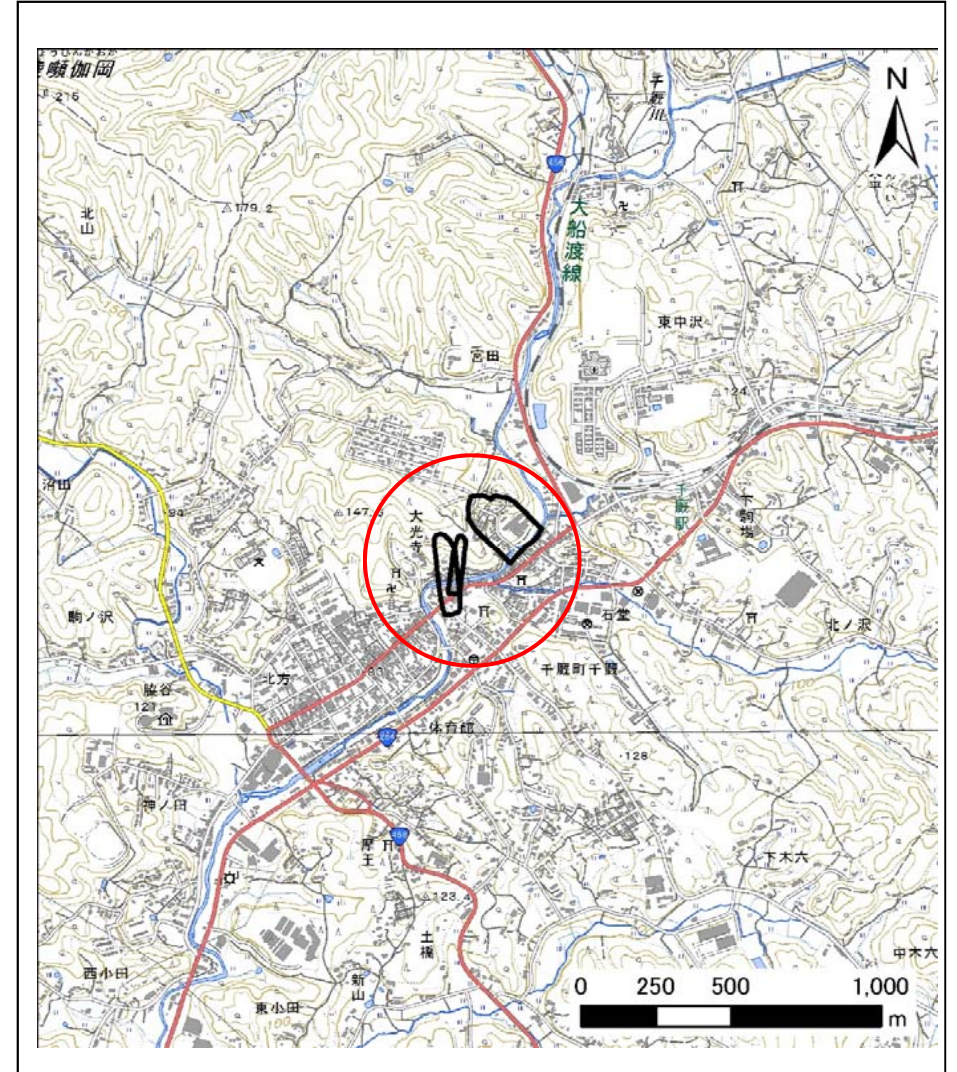
表紙 位置、位置図

自然現象の種類	地滑り
箇所番号	185
箇所名	千厩
所在地	一関市千厩町千厩字宮敷
調査機関	県南広域振興局土木部千厩土木センター



位置図(S=1:200,000)

国土地理院の数値地図20000(地図画像)『一関』及び数値地図25000(地図画像)『千厩北部』、『千厩南部』を掲載



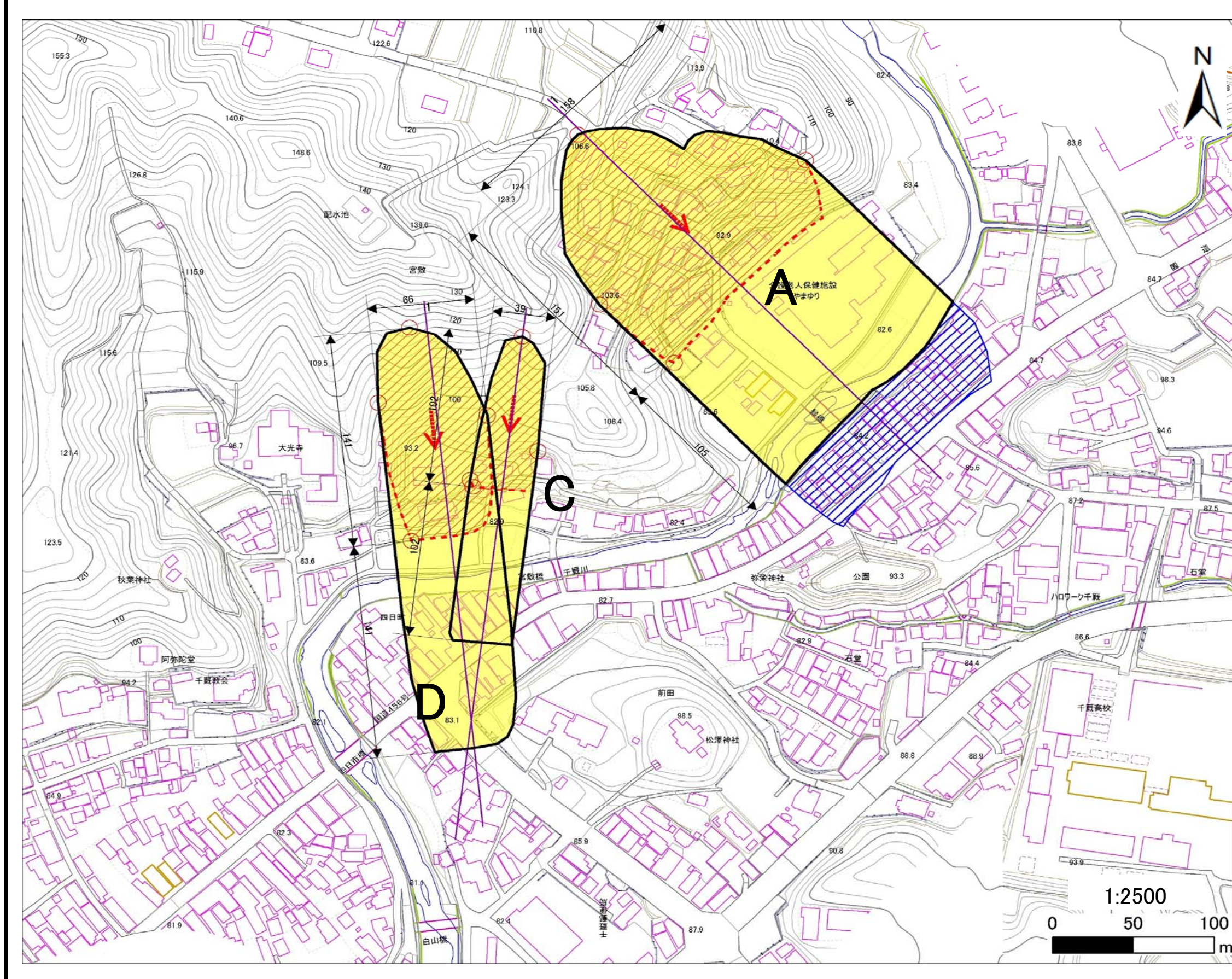
位置図(S=1:25,000)

地滑り区域調書

様式3-1 危害のおそれのある土地等の設定図及び建築物に作用すると想定される衝撃に関する事項

調査年度 平成29年度

急傾斜地の位置 地滑り区域名	箇所番号 A,C,D	箇所名 千厩	所在地 一関市千厩町千厩字宮敷
		ランク区分 D	箇所区分 地すべり危険箇所



	地滑り区域
	地滑り方向(滑動が確認できる)
	地滑り方向(滑動が確認できない)
	特定境界線(確定)
	特定境界線(推定)
	端点(末端・上下端点)
	危害のおそれのある土地の区域
	著しい危害のおそれのある土地の区域

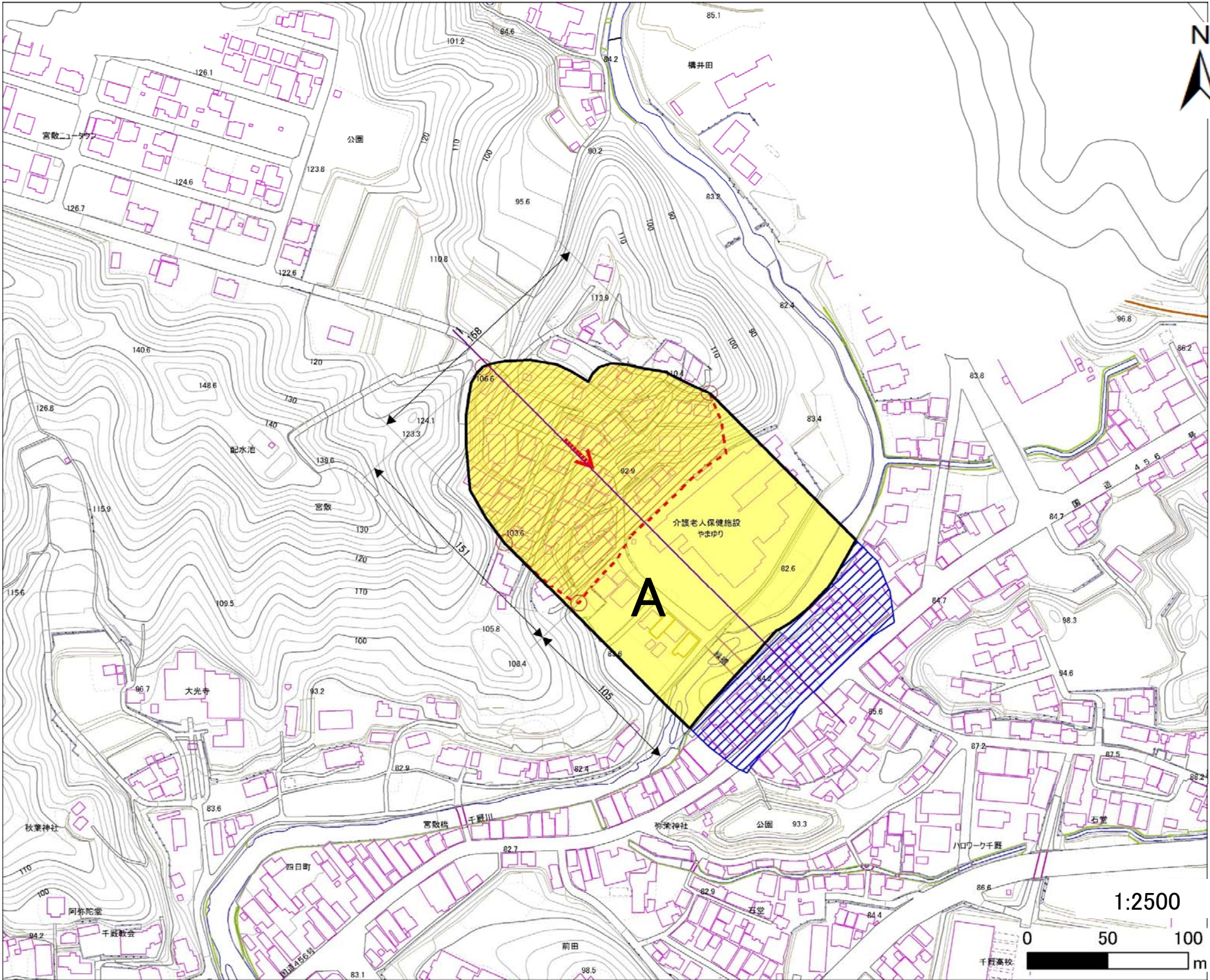
力の大きさのうち最大のもの F1(kN/m)	建築物の耐力 W2(kN/m ²)	土石等の高さ (m)
-	-	-

地 滑 り 区 域 調 査 書

様式3-1 危害のおそれのある土地等の設定図及び建築物に作用すると想定される衝撃に関する事項

調査年度 平成29年度

急傾斜地の位置	箇所番号	185	箇所名	千厩	所在地	一関市千厩町千厩字宮敷
地滑り区域名	A		ランク区分	D	箇所区分	地すべり危険箇所



凡 例	
	地滑り区域
	地滑り方向(滑動が確認できる)
	地滑り方向(滑動が確認できない)
	特定境界線(確定)
	特定境界線(推定)
	端点(末端・上下端点)
	危害のおそれのある土地の区域
	著しい危害のおそれのある土地の区域

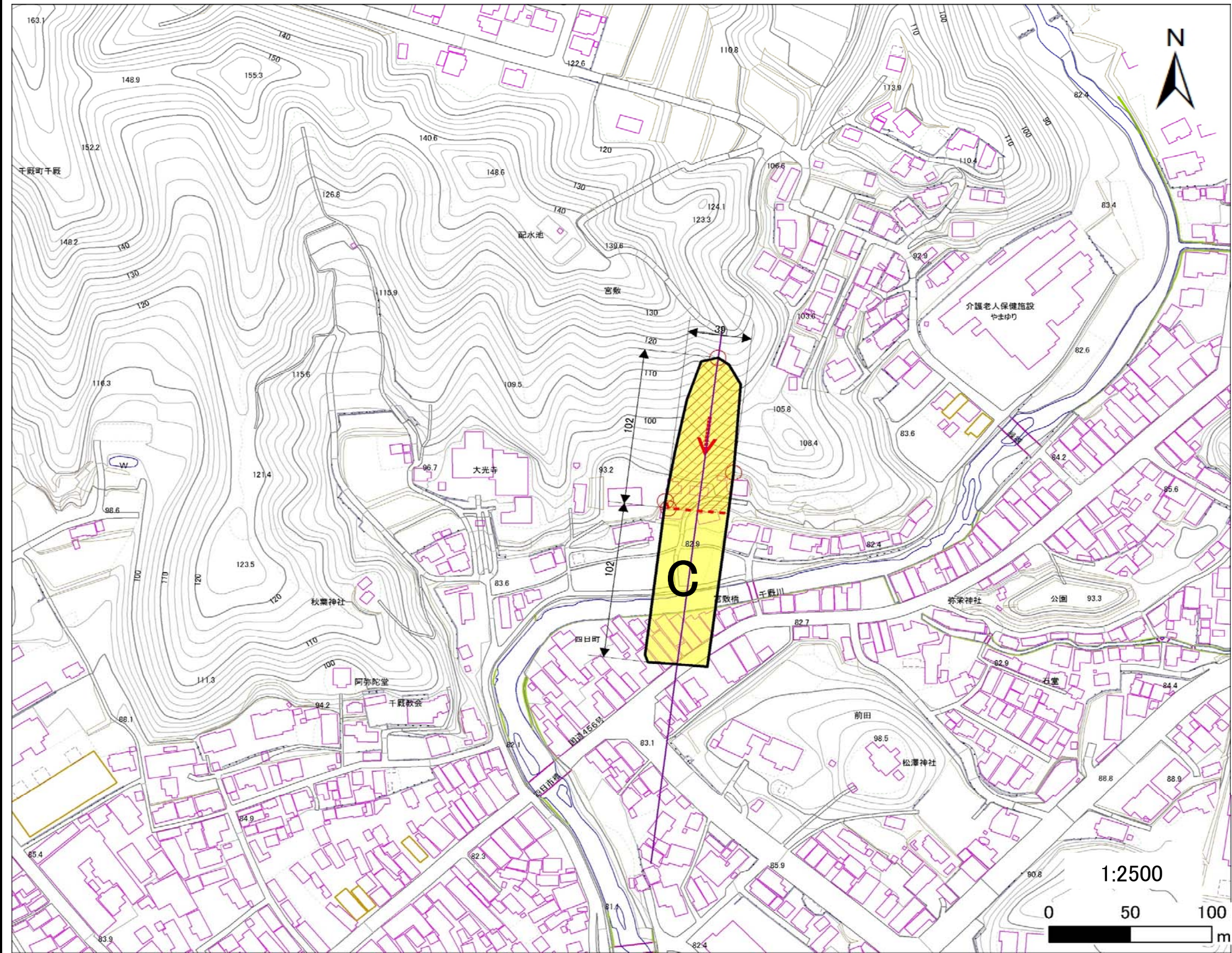
土石等の移動により建築物の 地上部に作用すると想定される力		
力の大きさのうち最大 のもの F1(kN/m ²)	建築物の耐力 W2(kN/m ²)	土石等の高さ (m)
-	-	-

地 滑 り 区 域 調 査

様式3-1 危害のおそれのある土地等の設定図 及び 建築物に作用すると想定される衝撃に関する事項

調査年度 平成29年度

急 傾 斜 地 の 位 置	箇所番号 185	箇所名 千 厩	所在地 一 関 市 千 厩 町 千 厩 字 宮 敷
地 滑 り 区 域 名	C	ラ ン ク 区 分	箇 所 区 分 地 す べ り 危 険 箇 所



凡 例	
	地 滑 り 区 域
	地 滑 り 方 向 (滑 動 が 確 認 で き る)
	地 滑 り 方 向 (滑 動 が 確 認 で き な い)
	特 定 境 界 線 (確 定)
	特 定 境 界 線 (推 定)
	端 点 (末 端 ・ 上 下 端 点)
	危 害 の お そ れ の あ る 土 地 の 区 域
	著 し い 危 害 の お そ れ の あ る 土 地 の 区 域

土 石 等 の 移 動 に よ り 建 築 物 の 地 上 部 に 作 用 す る と 想 定 さ れ る 力		
力 の 大 き さ の 中 の 最 大 の も の F1(kN/m)	建 築 物 の 耐 力 W2(kN/m ²)	土 石 等 の 高 さ (m)
-	-	-

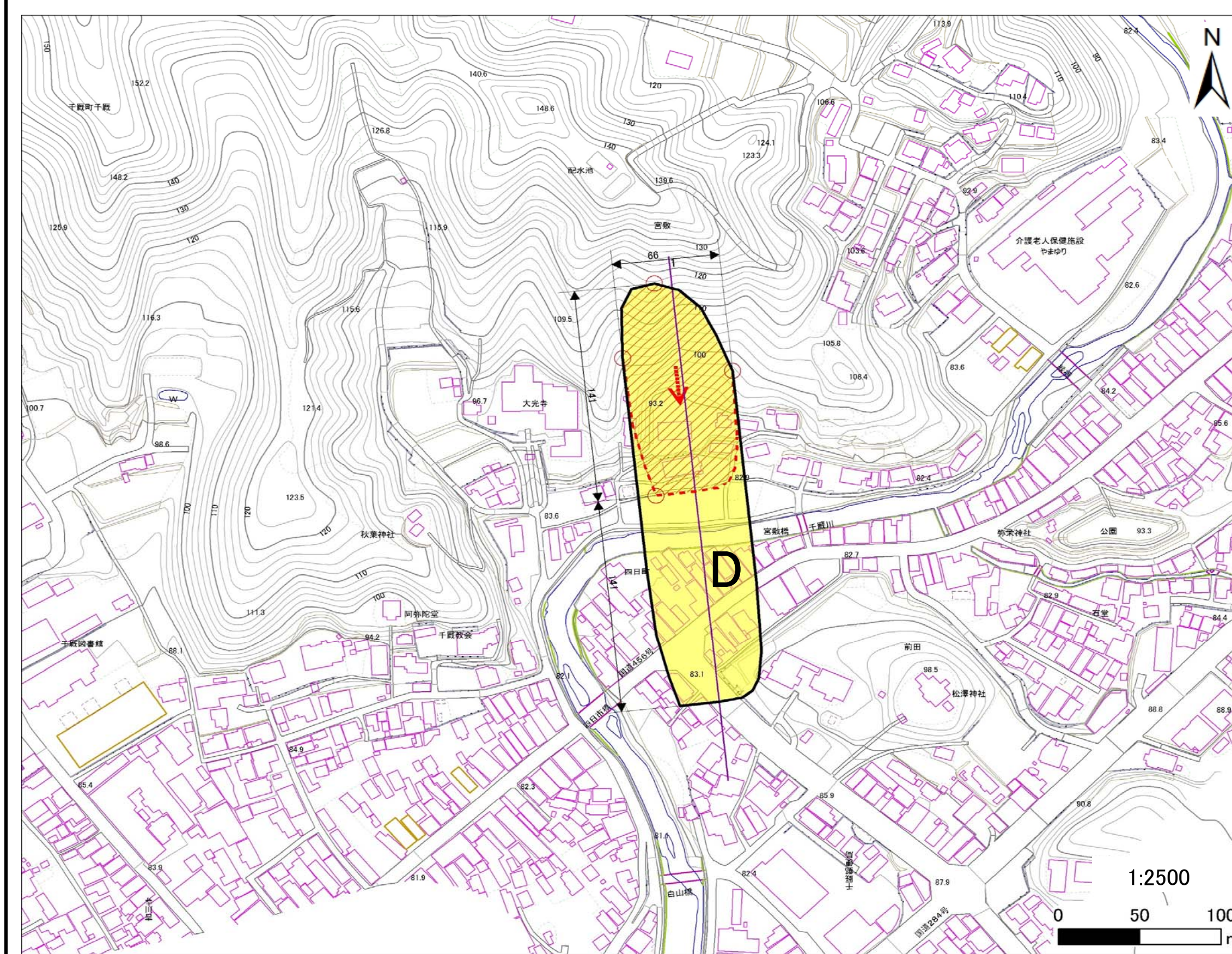
地滑り区域調書

様式3-1 危害のおそれのある土地等の設定図及び建築物に作用すると想定される衝撃に関する事項

調査年度

平成29年度

急傾斜地の位置 地滑り区域名	箇所番号 D	185	箇所名 千厩	千厩	所在地 D	一関市千厩町千厩字宮敷	箇所区分 地すべり危険箇所
-------------------	-----------	-----	-----------	----	----------	-------------	------------------



凡例	
	地滑り区域
	地滑り方向(滑動が確認できる)
	地滑り方向(滑動が確認できない)
	特定境界線(確定)
	特定境界線(推定)
	端点(末端・上下端点)
	危害のおそれのある土地の区域
	著しい危害のおそれのある土地の区域

土石等の移動により建築物の地上部に作用すると想定される力		
力の大きさのうち最大のもの F1(kN/m)	建築物の耐力 W2(kN/m ²)	土石等の高さ (m)
-	-	-