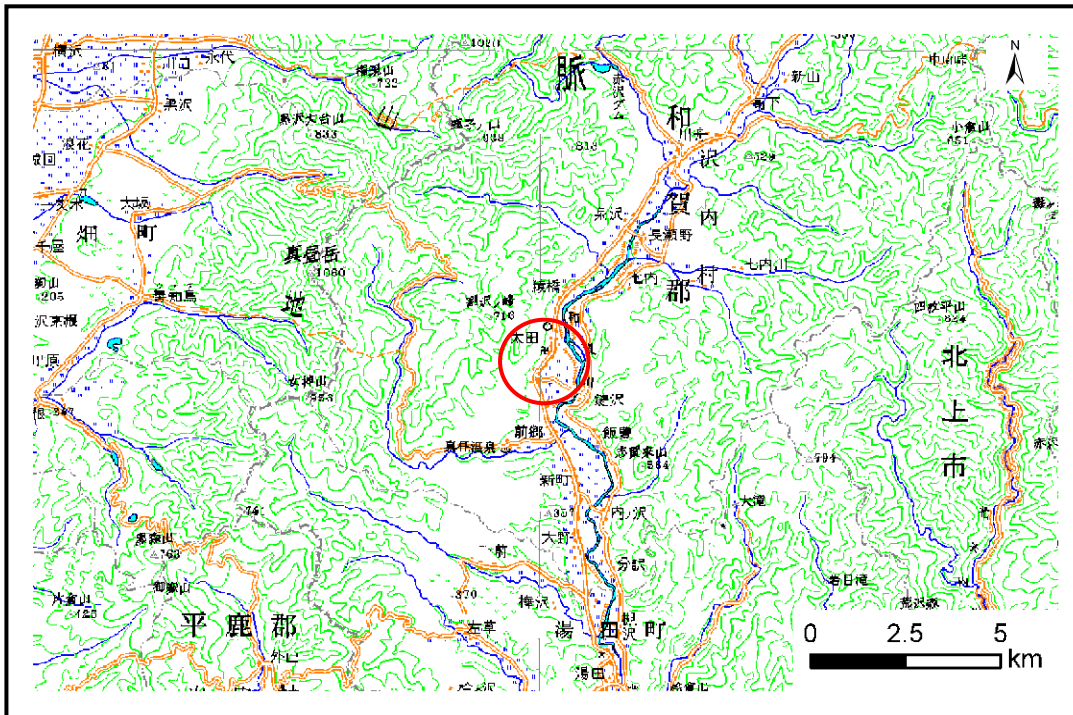


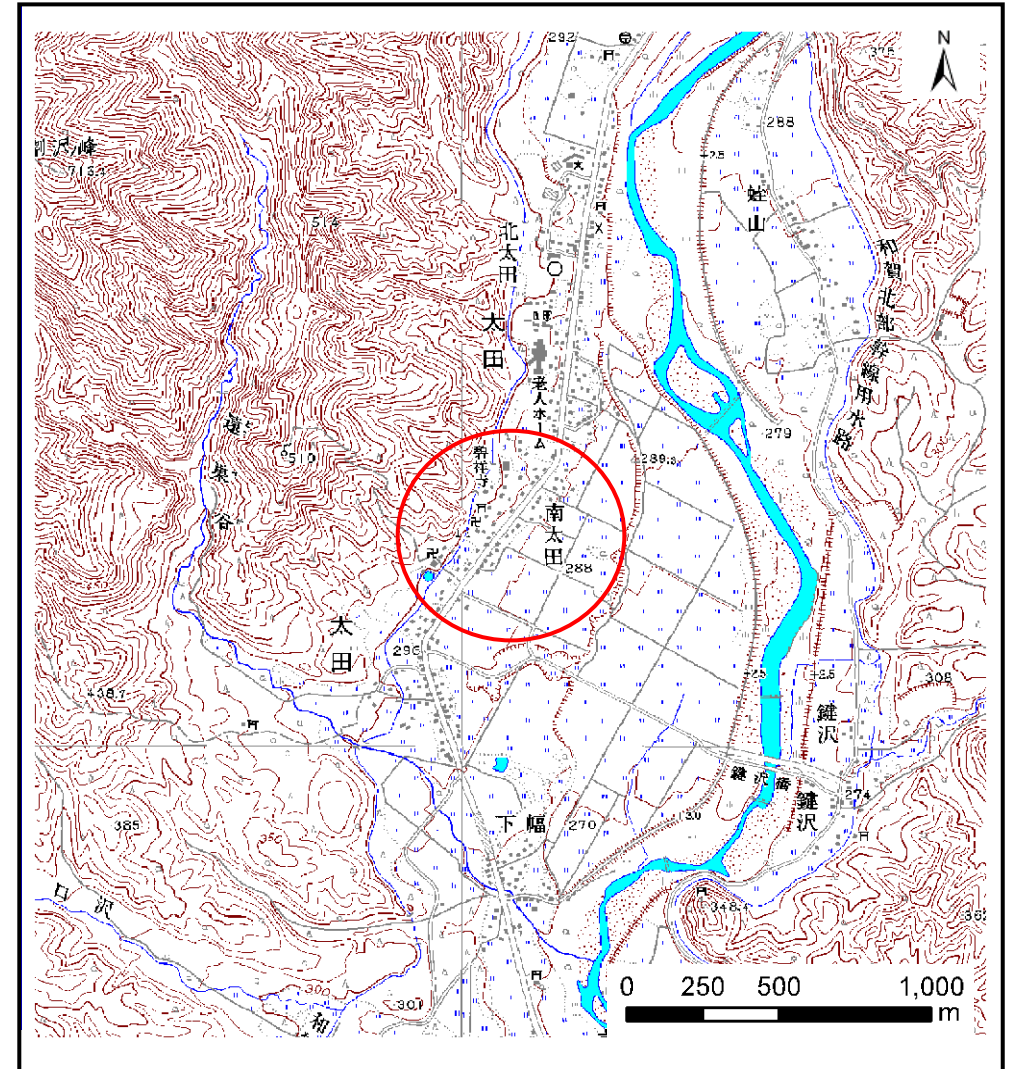
土砂災害防止に関する基礎調査(土石流)

表紙 位置,位置図

自然現象の種類	土石流
溪流番号	A108005
水系名	北上川
河川名	和賀川
溪流名	南太田の沢4
所在地	和賀郡西和賀町沢内字太田3地割
調査機関	岩手県南広域振興局土木部北上土木センター



位置図(S=1:200,000)



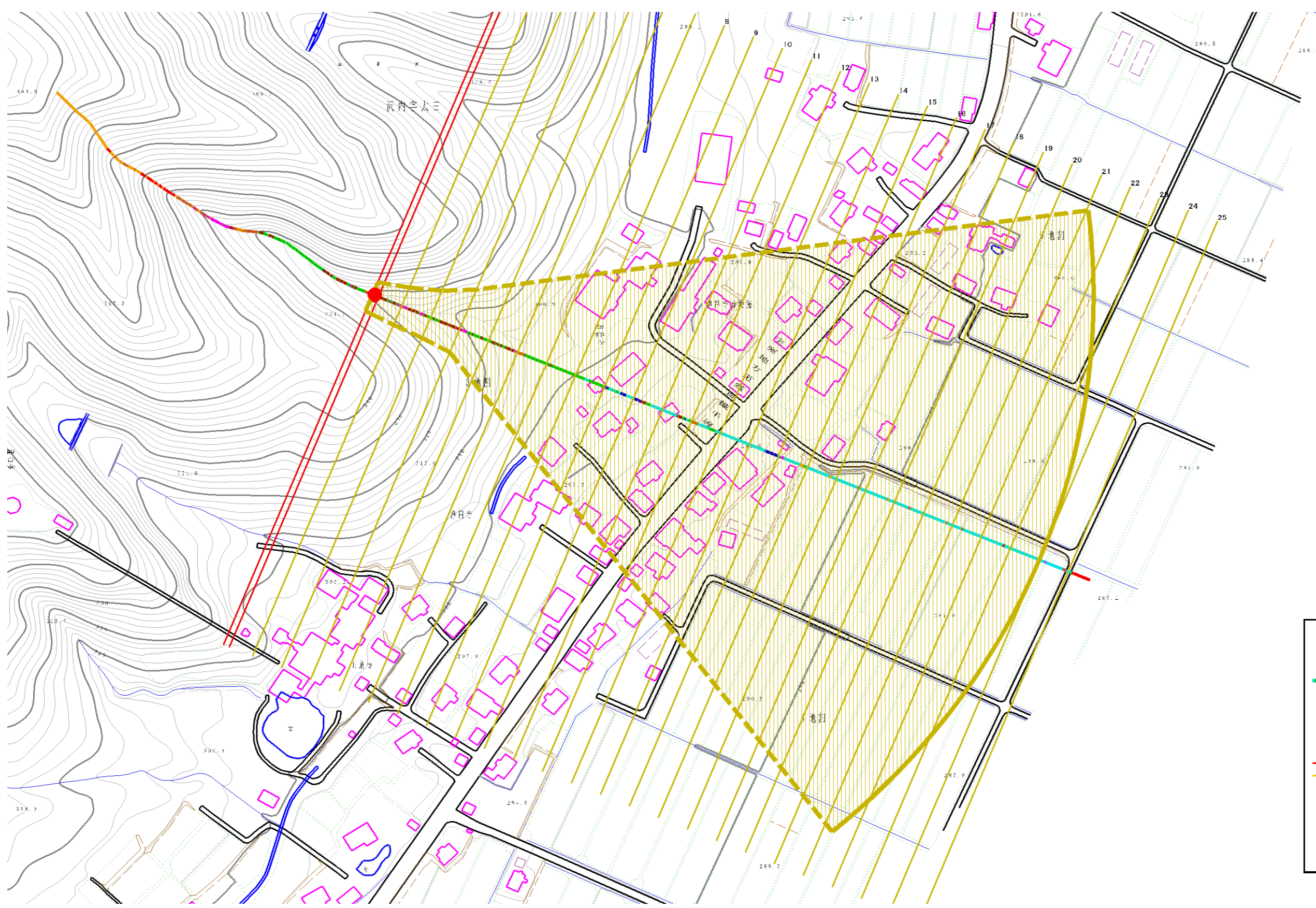
概況図(S=1:25,000)

土石流区域調書

様式3-1 危害のおそれのある土地、著しい危害のおそれのある土地の設定図

調査年度 平成22年度

溪流の位置	溪流番号	A108005	溪流名	南太田の沢4	所在地	和賀郡西和賀町沢内字太田3地割
-------	------	---------	-----	--------	-----	-----------------



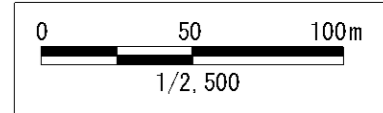
11地割

凡例

- 基準地点
- 流下経路
(流下経路の色区分と溪床勾配)

0° ~ 2°	10° ~ 15°
2° ~ 3°	15° ~ 20°
3° ~ 7°	20° ~ 30°
7° ~ 10°	30° ~
- 横断測線(耐力 ≤ 流体力)
- 横断測線(流体力 < 耐力)

著しい危害のおそれのある土地の区域	土石流の高さが1mを超える区域	土石流により建築物に作用すると想定される力が50kN/m ² を超える区域
	土石流の高さが1m以下の区域	土石流により建築物に作用すると想定される力が50kN/m ² 以下の区域
	土石流の高さが1m以下の区域	



土石流区域調査

様式3-2 建築物に作用すると想定される衝撃に関する事項

調査年度 平成22年度

溪流の位置	溪流番号	A108005	溪流名	南太田の沢4	所在地	和賀郡西和賀町沢内字太田3地割
-------	------	---------	-----	--------	-----	-----------------

横断測線番号	土石流の高さh(m)	土石流の流体力Fd(kN/m ²)	建築物の耐力P2(kN/m ²)	横断測線番号	土石流の高さh(m)	土石流の流体力Fd(kN/m ²)	建築物の耐力P2(kN/m ²)
No.0	0.51	21.36	13.56				
No.1	0.47	18.36	14.74				
No.2	0.38	12.30	17.68				
No.3	0.24	5.41	27.21				
No.4	0.21	3.28	31.46				
No.5	0.20	2.78	32.37				
No.6	0.20	2.57	32.70				
No.7	0.20	2.31	33.01				
No.8	0.20	2.32	33.07				
No.9	0.20	2.24	33.07				
No.10	0.20	2.03	33.19				
No.11	0.20	1.85	33.19				
No.12	0.20	1.67	33.05				
No.13	0.20	1.53	32.84				
No.14	0.20	1.34	32.34				
No.15	0.21	1.19	31.74				
No.16	0.21	1.16	31.58				
No.17	0.21	1.00	30.64				
No.18	0.22	0.90	29.81				
No.19	0.22	0.84	29.27				
No.20	0.22	0.83	29.23				
No.21	0.23	0.79	28.77				
No.22	0.23	0.75	28.33				
No.23	0.24	0.66	27.29				
No.24	0.24	0.64	26.96				
No.25	0.26	0.56	25.75				