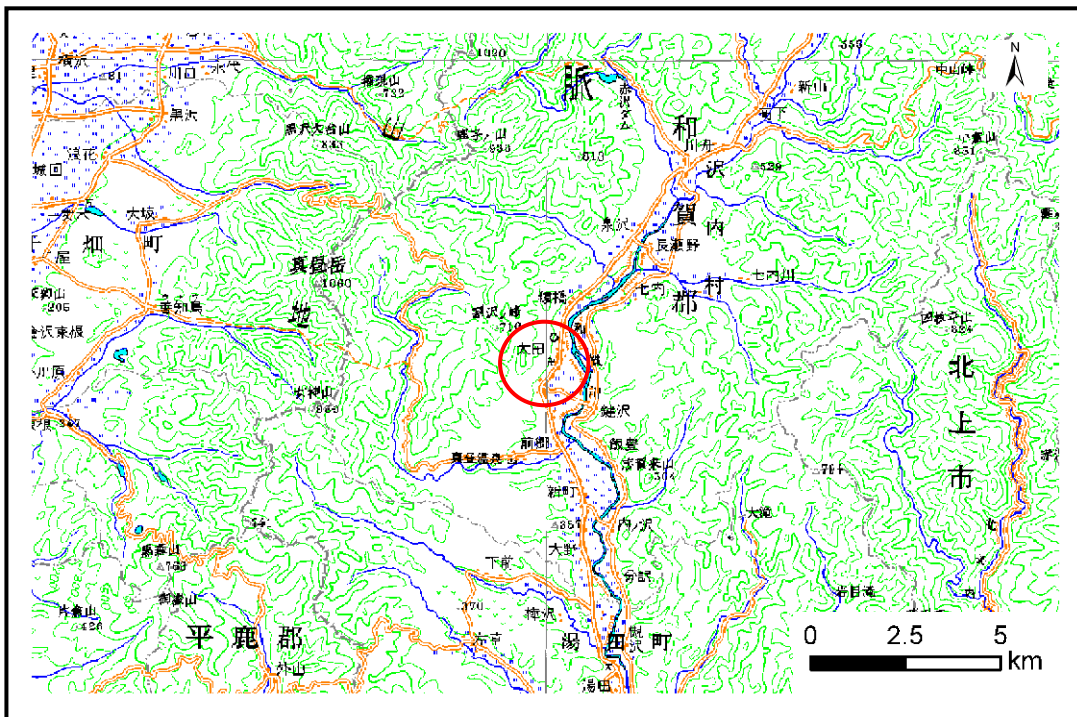


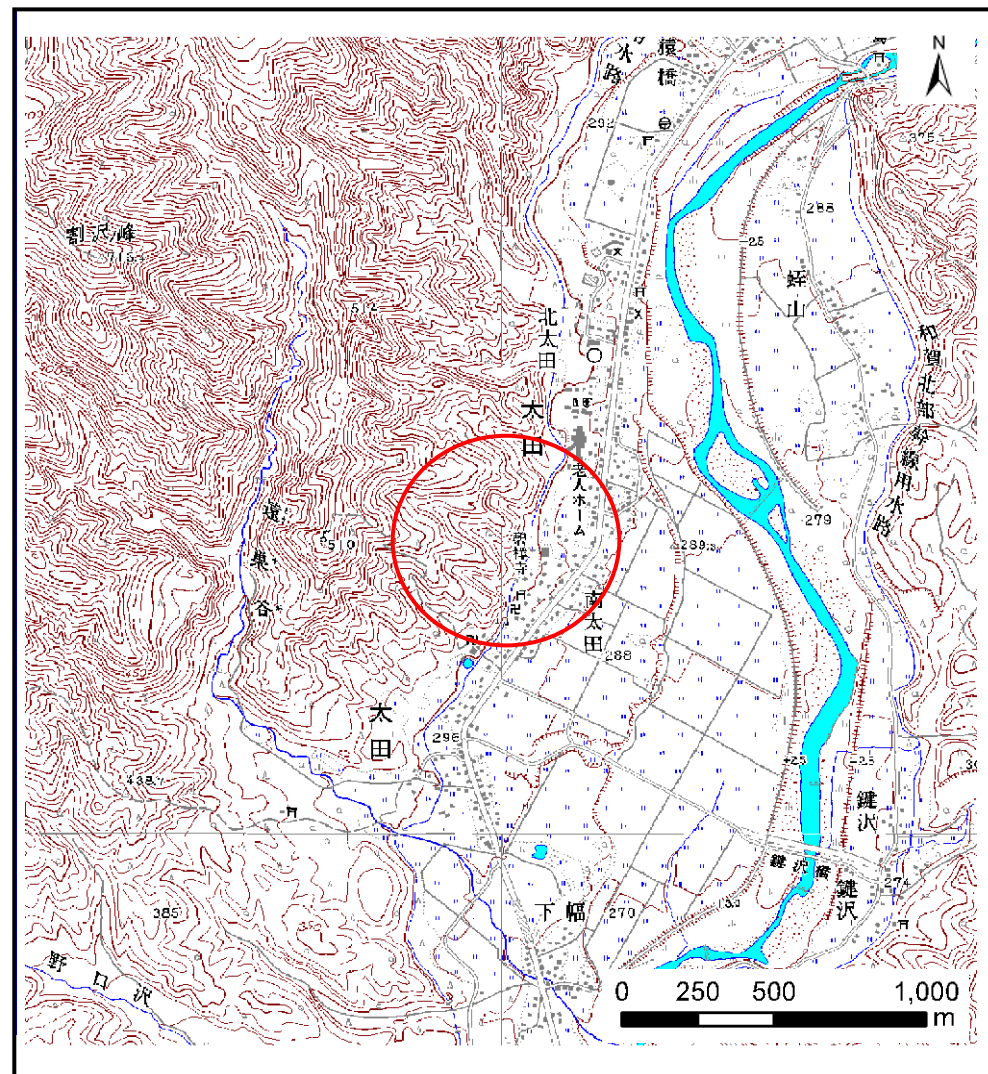
土砂災害防止に関する基礎調査(土石流)

表紙 位置,位置図

自然現象の種類	土石流
溪流番号	A108004
水系名	北上川
河川名	和賀川
溪流名	寺浦沢
所在地	和賀郡西和賀町沢内字太田3地割
調査機関	岩手県南広域振興局土木部北上土木センター



位置図(S=1:200,000)



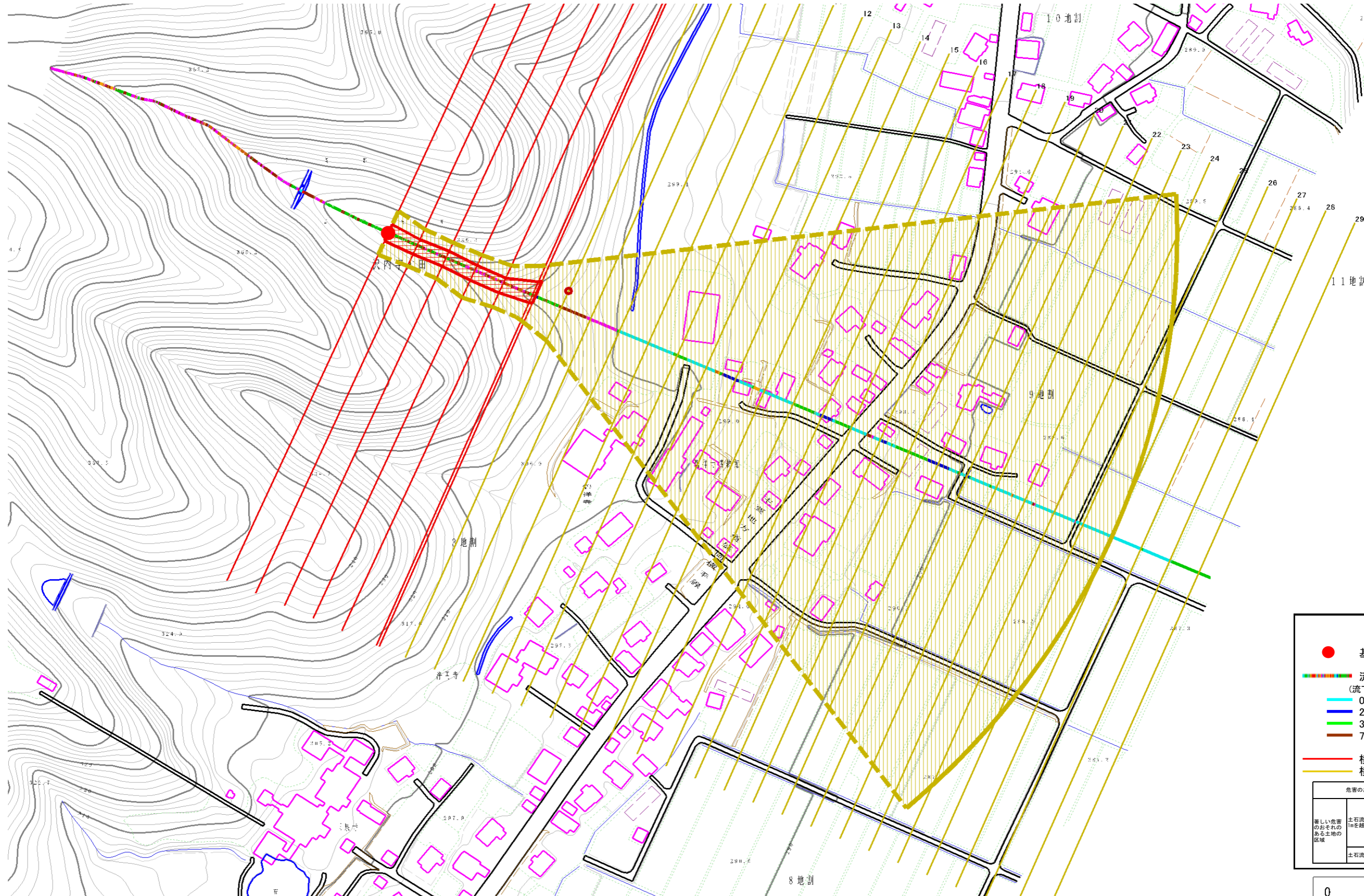
概況図(S=1:25,000)

土石流区域調書

様式3-1 危害のおそれのある土地、著しい危害のおそれのある土地の設定図

調査年度 平成22年度

溪流の位置	溪流番号	A108004	溪流名	寺浦沢	所在地	和賀郡西和賀町沢内字太田3地割
-------	------	---------	-----	-----	-----	-----------------

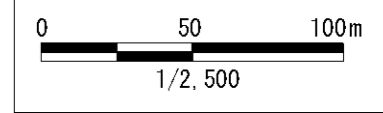


凡例

- 基準地点
- 流下経路
(流下経路の色区分と渓床勾配)

0° ~ 2°	10° ~ 15°
2° ~ 3°	15° ~ 20°
3° ~ 7°	20° ~ 30°
7° ~ 10°	30° ~
- 横断測線(耐力 ≤ 流体力)
- 横断測線(流体力 < 耐力)

危害のおそれのある土地の区域	
土石流により建築物に作用すると想定される力が50kN/m ² を超える区域	
土石流の高さが1mを超える区域	
土石流により建築物に作用すると想定される力が50kN/m ² 以下の区域	
土石流の高さが1m以下の区域	



土石流区域調査

様式3-2 建築物に作用すると想定される衝撃に関する事項

調査年度	平成22年度
所在地	和賀郡西和賀町沢内字太田3地割

溪流の位置	溪流番号	A108004	溪流名	寺浦沢	所在地	和賀郡西和賀町沢内字太田3地割	
横断測線番号	土石流の高さh(m)	土石流の流体力Fd(kN/m ²)	建築物の耐力P2(kN/m ²)	横断測線番号	土石流の高さh(m)	土石流の流体力Fd(kN/m ²)	建築物の耐力P2(kN/m ²)
No.0	0.89	24.07	8.42	No.27	0.72	2.23	10.05
No.1	0.94	24.89	8.07	No.28	0.76	1.97	9.64
No.2	0.91	23.03	8.25	No.29	0.80	1.74	9.24
No.3	0.91	22.26	8.25				
No.4	0.91	21.60	8.24				
No.5	0.73	15.12	9.87				
No.6	0.71	14.28	10.21				
No.7	0.56	9.99	12.50				
No.8	0.56	10.16	12.59				
No.9	0.56	10.12	12.57				
No.10	0.56	9.42	12.56				
No.11	0.55	8.49	12.63				
No.12	0.55	7.56	12.65				
No.13	0.55	7.31	12.64				
No.14	0.55	7.02	12.63				
No.15	0.56	5.64	12.44				
No.16	0.58	4.81	12.17				
No.17	0.59	4.47	12.03				
No.18	0.60	3.92	11.72				
No.19	0.65	3.04	11.01				
No.20	0.64	3.15	11.18				
No.21	0.61	3.38	11.53				
No.22	0.61	3.46	11.66				
No.23	0.64	3.15	11.19				
No.24	0.67	2.73	10.69				
No.25	0.66	2.81	10.83				
No.26	0.69	2.50	10.41				