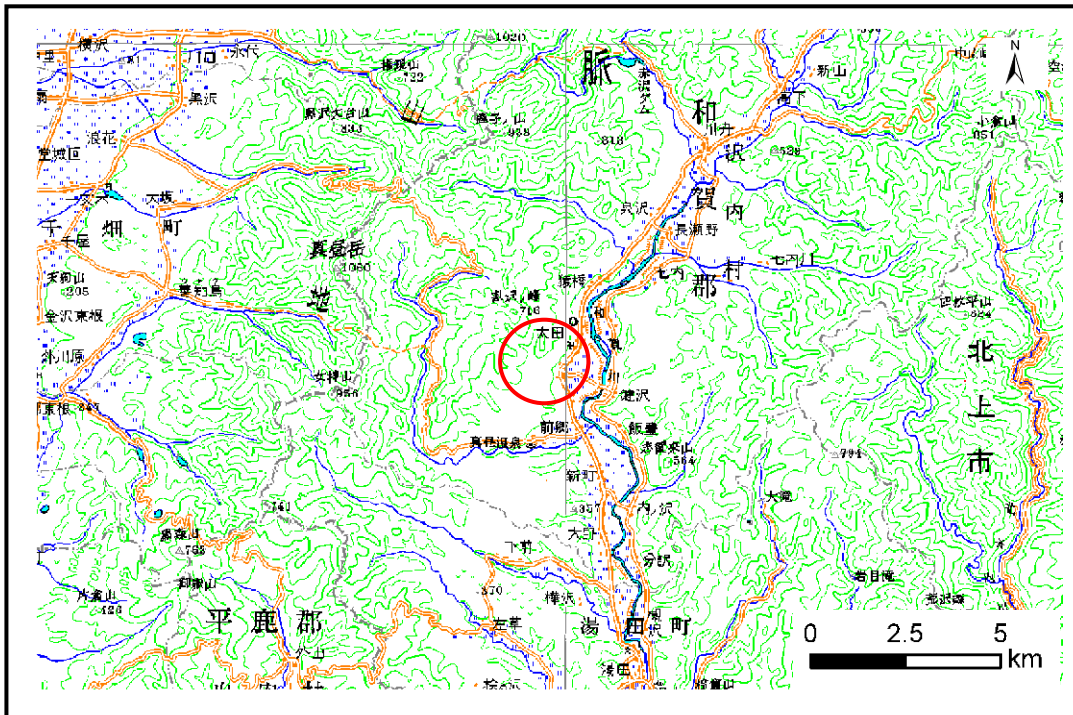


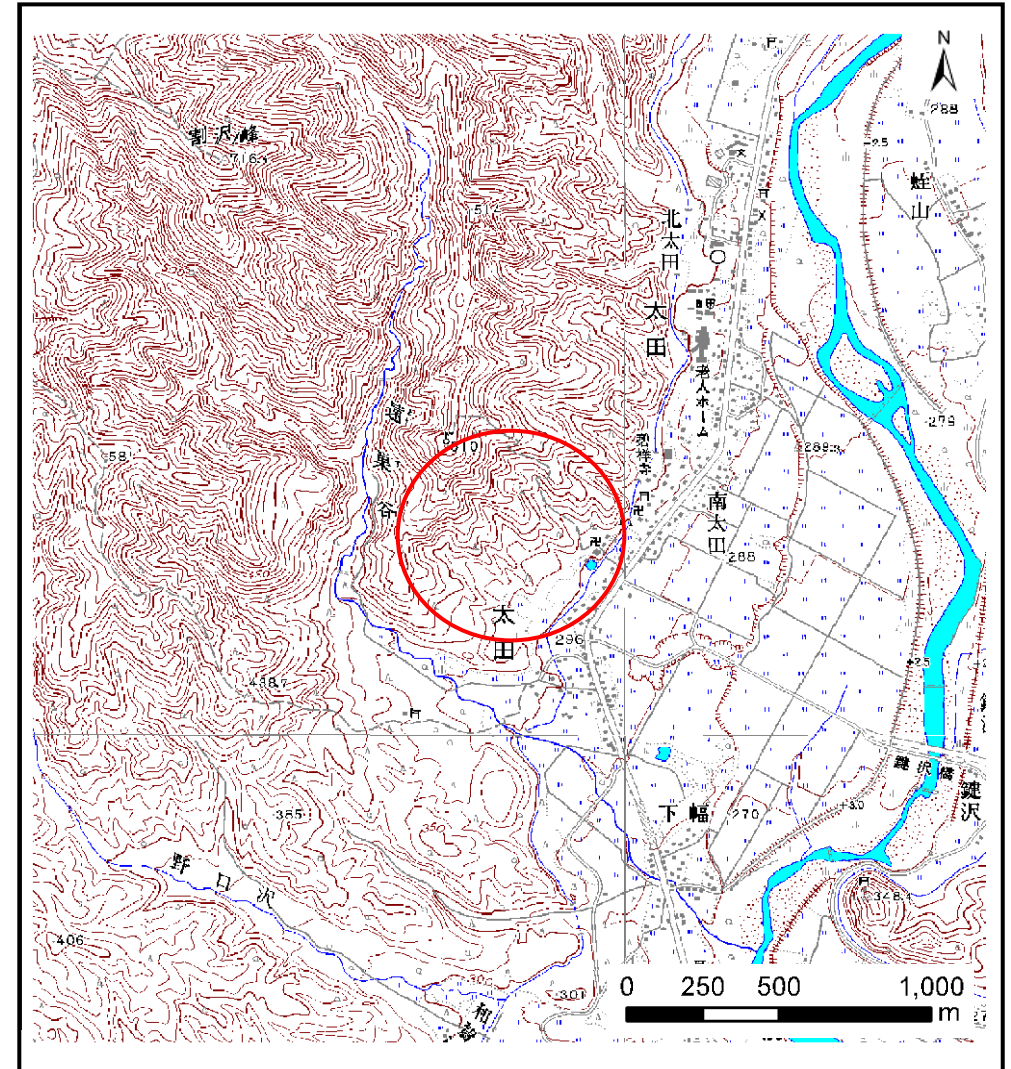
土砂災害防止に関する基礎調査(土石流)

表紙 位置,位置図

自然現象の種類	土石流
溪流番号	A107002
水系名	北上川
河川名	和賀川
溪流名	南太田の沢2
所在地	和賀郡西和賀町沢内字太田3地割
調査機関	岩手県南広域振興局土木部北上土木センター



位置図(S=1:200,000)



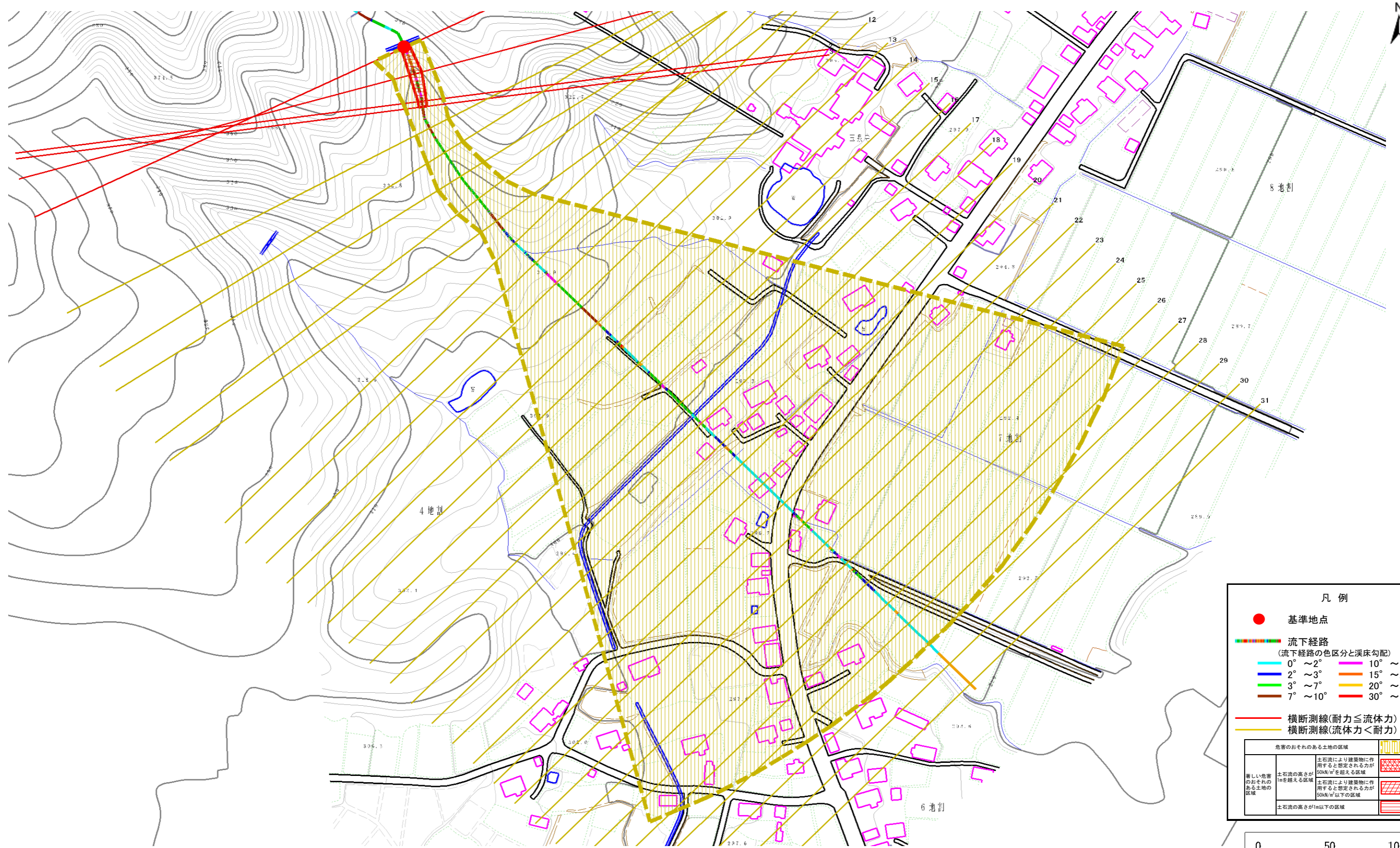
概況図(S=1:25,000)

土石流区域調書

様式3-1 危害のおそれのある土地、著しい危害のおそれのある土地の設定図

調査年度 平成22年度

溪流の位置	溪流番号	A107002	溪流名	南太田の沢2	所在地	和賀郡西和賀町沢内字太田3地割
-------	------	---------	-----	--------	-----	-----------------

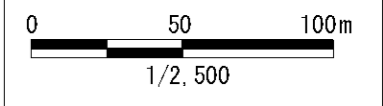


凡例

- 基準地点
- 流下経路
(流下経路の色区分と溪床勾配)

0° ~ 2°	10° ~ 15°
2° ~ 3°	15° ~ 20°
3° ~ 7°	20° ~ 30°
7° ~ 10°	30° ~
- 横断測線(耐力 ≤ 流体力)
- 横断測線(流体力 < 耐力)

危害のおそれのある土地の区域	土石流により建築物に作用すると想定される力が50kN/m ² を超える区域	
著しい危害のおそれのある土地の区域	土石流により建築物に作用すると想定される力が50kN/m ² 以下の区域	
	土石流の高さが1m以下の区域	



土 石 流 区 域 調 査

様式3-2 建築物に作用すると想定される衝撃に関する事項

調査年度 平成22年度

渓流の位置	溪流番号	A107002	溪流名	南太田の沢2	所在地	和賀郡西和賀町沢内字太田3地割	
横断測線番号	土石流の高さh(m)	土石流の流体力Fd(kN/m ²)	建築物の耐力P2(kN/m ²)	横断測線番号	土石流の高さh(m)	土石流の流体力Fd(kN/m ²)	建築物の耐力P2(kN/m ²)
No.0	0.87	50.98	8.56	No.27	0.36	1.14	18.69
No.1	0.74	35.26	9.86	No.28	0.36	1.16	18.83
No.2	0.50	15.72	13.84	No.29	0.37	1.08	18.38
No.3	0.49	14.38	14.11	No.30	0.38	1.01	17.95
No.4	0.47	11.31	14.63	No.31	0.37	1.02	18.02
No.5	0.44	9.23	15.48				
No.6	0.30	4.94	22.08				
No.7	0.37	6.28	18.39				
No.8	0.30	4.76	22.06				
No.9	0.30	4.05	22.45				
No.10	0.29	3.65	22.58				
No.11	0.29	2.98	22.57				
No.12	0.30	2.52	22.30				
No.13	0.30	2.52	22.30				
No.14	0.30	2.41	22.19				
No.15	0.30	2.37	22.15				
No.16	0.30	2.30	22.07				
No.17	0.30	2.32	22.14				
No.18	0.30	2.22	21.96				
No.19	0.31	2.10	21.77				
No.20	0.29	2.28	22.65				
No.21	0.30	2.14	21.98				
No.22	0.31	1.94	21.46				
No.23	0.32	1.71	20.91				
No.24	0.33	1.50	20.24				
No.25	0.34	1.32	19.56				
No.26	0.34	1.32	19.57				