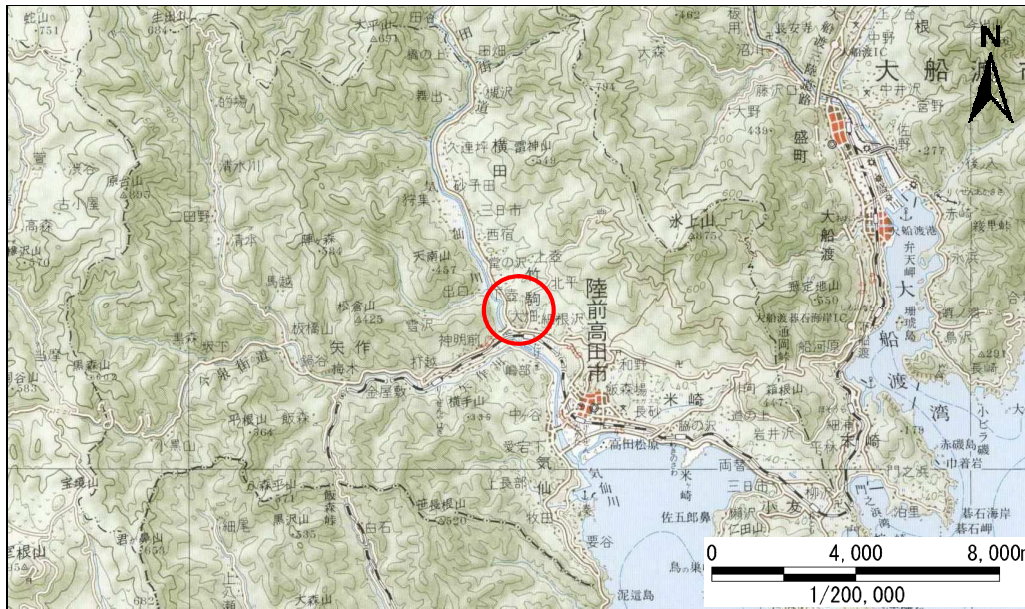


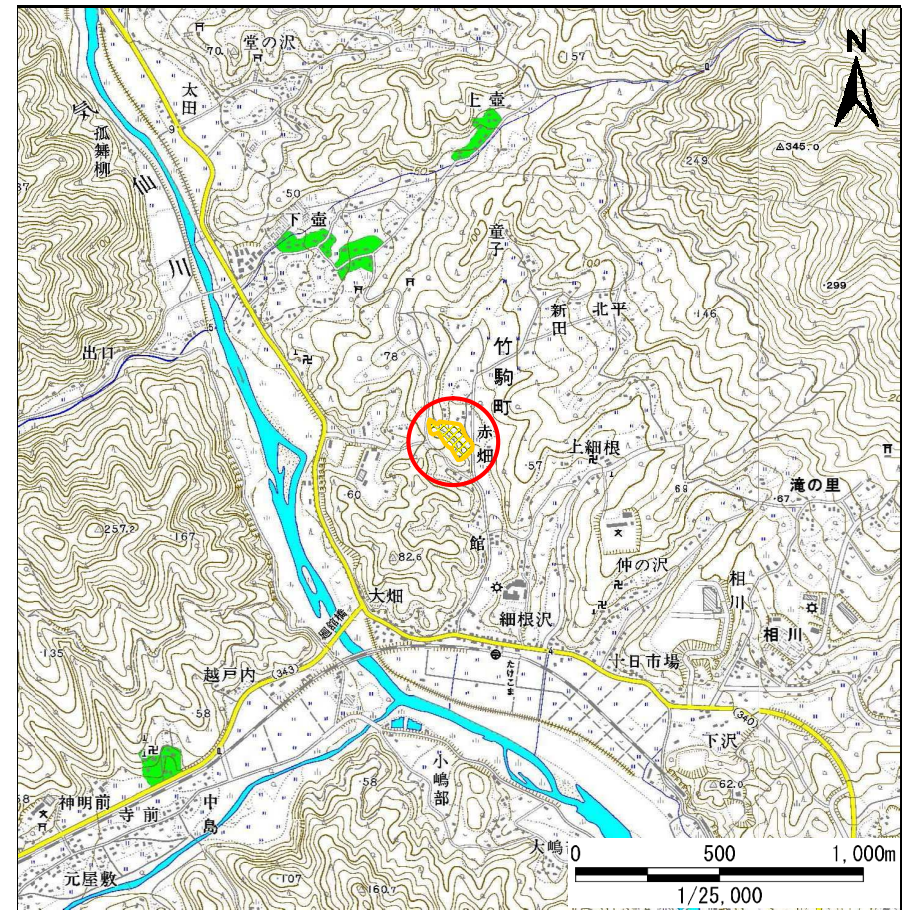
# 土砂災害防止に関する基礎調査(急傾斜地の崩壊)

表紙 概況、位置図

自然現象の種類	急傾斜地の崩壊
箇所番号	210N0153
箇所名	赤畑-8
所在地	陸前高田市竹駒町字赤畑
調査機関	岩手県沿岸広域振興局土木部大船渡土木センター



概況図(S=1:200,000)



位置図(S=1:25,000)

# 急傾斜地の崩壊区域調査

様式3-1 危害のおそれのある土地、著しい危害のおそれのある土地の設定図

調査年度

平成24年度

急傾斜地の位置

箇所番号

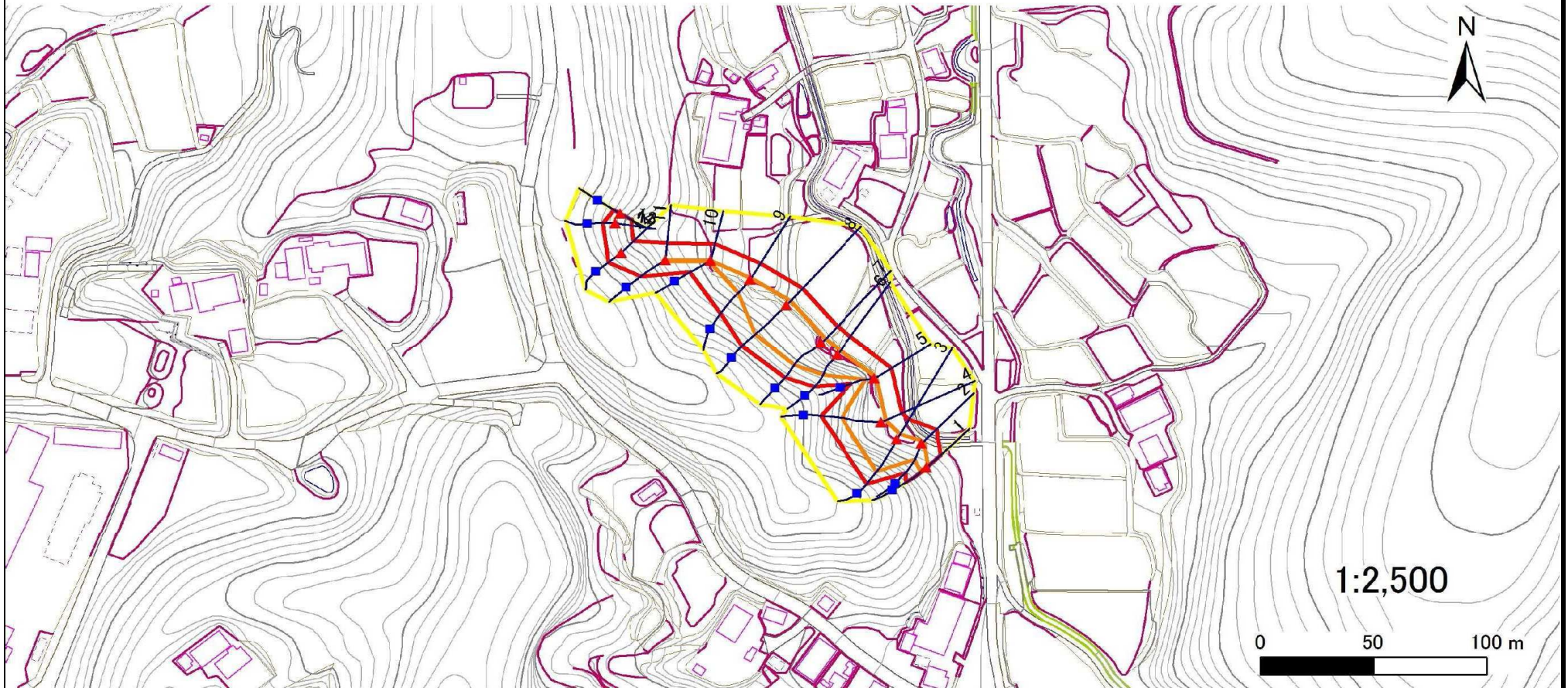
210N0153

箇所名

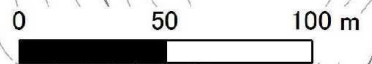
赤畑-8

所在地

陸前高田市竹駒町字赤畑



1:2,500



凡例		横断測線		危険のおそれのある土地の区域		土石等の移動による力が100kN/m <sup>2</sup> を超える範囲	
■	上端	—		—		—	
▲	下端	—		—		—	
				—		—	
				—		—	

## 急傾斜地の崩壊区域調書

様式3-2 建築物に作用すると想定される衝撃に関する事項(1/1)

										調査年度		平成24年度						
急傾斜地の位置		箇所番号			210N0153			箇所名		赤畑-8		所在地		陸前高田市竹駒町字赤畑				
横断 測線 番号	急傾斜地の下端に隣接する土地										急傾斜地内							
	土石等の移動の高さと力の大きさ					土石等の堆積高さとの大きさ					土石等の移動の高さと力の大きさ				土石等の堆積高さとの大きさ			
	区分	高さ (m)	下端からの距離 (m)	力の大きさ (kN/m <sup>2</sup> )	区分	下端からの水平 距離(m)	高さ (m)	力の大きさ (kN/m <sup>2</sup> )	区分	高さ (m)	上端からの比高 (m)	力の大きさ (kN/m <sup>2</sup> )	区分	上端からの比高 (m)	高さ (m)	力の大きさ (kN/m <sup>2</sup> )		
1	100kN/m <sup>2</sup> を超える	1.00	0.00 ~ 0.74	111.02	3mを超える	- ~ -	-	-	100kN/m <sup>2</sup> を超える	1.00	10.67 ~ 12.95	111.02	3mを超える	- ~ -	-	-		
	それ以外	1.00	0.74 ~ 8.52	100.00	それ以外	0.00 ~ 8.52	2.11	10.66	それ以外	1.00	5.00 ~ 10.67	100.00	それ以外	5.00 ~ 12.95	2.11	10.66		
2	100kN/m <sup>2</sup> を超える	1.00	0.00 ~ 1.66	125.47	3mを超える	- ~ -	-	-	100kN/m <sup>2</sup> を超える	1.00	10.54 ~ 16.44	125.47	3mを超える	- ~ -	-	-		
	それ以外	1.00	1.66 ~ 9.45	100.00	それ以外	0.00 ~ 9.45	2.35	11.86	それ以外	1.00	5.00 ~ 10.54	100.00	それ以外	5.00 ~ 16.44	2.35	11.86		
3	100kN/m <sup>2</sup> を超える	1.00	0.00 ~ 2.86	145.33	3mを超える	- ~ -	-	-	100kN/m <sup>2</sup> を超える	1.00	10.54 ~ 24.35	145.33	3mを超える	- ~ -	-	-		
	それ以外	1.00	2.86 ~ 10.65	100.00	それ以外	0.00 ~ 10.65	2.74	13.85	それ以外	1.00	5.00 ~ 10.54	100.00	それ以外	5.00 ~ 24.35	2.74	13.85		
4	100kN/m <sup>2</sup> を超える	1.00	0.00 ~ 2.12	132.90	3mを超える	- ~ -	-	-	100kN/m <sup>2</sup> を超える	1.00	11.12 ~ 22.65	132.90	3mを超える	- ~ -	-	-		
	それ以外	1.00	2.12 ~ 9.91	100.00	それ以外	0.00 ~ 9.91	2.52	12.74	それ以外	1.00	5.00 ~ 11.12	100.00	それ以外	5.00 ~ 22.65	2.52	12.74		
5	100kN/m <sup>2</sup> を超える	1.00	0.00 ~ 1.16	117.57	3mを超える	- ~ -	-	-	100kN/m <sup>2</sup> を超える	1.00	11.08 ~ 14.75	117.57	3mを超える	- ~ -	-	-		
	それ以外	1.00	1.16 ~ 8.95	100.00	それ以外	0.00 ~ 8.95	2.36	11.94	それ以外	1.00	5.00 ~ 11.08	100.00	それ以外	5.00 ~ 14.75	2.36	11.94		
6	100kN/m <sup>2</sup> を超える	1.00	0.00 ~ 2.42	137.82	3mを超える	- ~ -	-	-	100kN/m <sup>2</sup> を超える	1.00	10.69 ~ 20.45	137.82	3mを超える	- ~ -	-	-		
	それ以外	1.00	2.42 ~ 10.20	100.00	それ以外	0.00 ~ 10.20	2.82	14.28	それ以外	1.00	5.00 ~ 10.69	100.00	それ以外	5.00 ~ 20.45	2.82	14.28		
7	100kN/m <sup>2</sup> を超える	1.00	0.00 ~ 2.67	142.09	3mを超える	- ~ -	-	-	100kN/m <sup>2</sup> を超える	1.00	10.53 ~ 22.85	142.09	3mを超える	- ~ -	-	-		
	それ以外	1.00	2.67 ~ 10.46	100.00	それ以外	0.00 ~ 10.46	2.71	13.70	それ以外	1.00	5.00 ~ 10.53	100.00	それ以外	5.00 ~ 22.85	2.71	13.70		
8	100kN/m <sup>2</sup> を超える	1.00	0.00 ~ 2.61	141.02	3mを超える	- ~ -	-	-	100kN/m <sup>2</sup> を超える	1.00	10.67 ~ 24.43	141.02	3mを超える	- ~ -	-	-		
	それ以外	1.00	2.61 ~ 10.39	100.00	それ以外	0.00 ~ 10.39	2.61	13.19	それ以外	1.00	5.00 ~ 10.67	100.00	それ以外	5.00 ~ 24.43	2.61	13.19		
9	100kN/m <sup>2</sup> を超える	1.00	0.00 ~ 0.93	113.89	3mを超える	- ~ -	-	-	100kN/m <sup>2</sup> を超える	1.00	12.36 ~ 17.01	113.89	3mを超える	- ~ -	-	-		
	それ以外	1.00	0.93 ~ 8.71	100.00	それ以外	0.00 ~ 8.71	2.11	10.68	それ以外	1.00	5.00 ~ 12.36	100.00	それ以外	5.00 ~ 17.01	2.11	10.68		
10	100kN/m <sup>2</sup> を超える	1.00	0.00 ~ 0.13	101.95	3mを超える	- ~ -	-	-	100kN/m <sup>2</sup> を超える	1.00	11.33 ~ 11.76	101.95	3mを超える	- ~ -	-	-		
	それ以外	1.00	0.13 ~ 7.92	100.00	それ以外	0.00 ~ 7.92	2.01	10.18	それ以外	1.00	5.00 ~ 11.33	100.00	それ以外	5.00 ~ 11.76	2.01	10.18		
11	100kN/m <sup>2</sup> を超える	1.00	0.00 ~ 0.17	102.50	3mを超える	- ~ -	-	-	100kN/m <sup>2</sup> を超える	1.00	12.14 ~ 12.79	102.50	3mを超える	- ~ -	-	-		
	それ以外	1.00	0.17 ~ 7.96	100.00	それ以外	0.00 ~ 7.96	1.96	9.89	それ以外	1.00	5.00 ~ 12.14	100.00	それ以外	5.00 ~ 12.79	1.96	9.89		
12	100kN/m <sup>2</sup> を超える	-	- ~ -	-	3mを超える	- ~ -	-	-	100kN/m <sup>2</sup> を超える	-	- ~ -	-	3mを超える	- ~ -	-	-		
	それ以外	1.00	0.00 ~ 7.62	97.56	それ以外	0.00 ~ 7.62	2.12	10.70	それ以外	1.00	5.00 ~ 10.20	97.56	それ以外	5.00 ~ 10.20	2.12	10.70		
13	100kN/m <sup>2</sup> を超える	-	- ~ -	-	3mを超える	- ~ -	-	-	100kN/m <sup>2</sup> を超える	-	- ~ -	-	3mを超える	- ~ -	-	-		
	それ以外	1.00	0.00 ~ 7.13	90.55	それ以外	0.00 ~ 0.00	1.73	8.77	それ以外	1.00	5.00 ~ 8.99	90.55	それ以外	5.00 ~ 8.99	1.73	8.77		
14	100kN/m <sup>2</sup> を超える	-	- ~ -	-	3mを超える	- ~ -	-	-	100kN/m <sup>2</sup> を超える	-	- ~ -	-	3mを超える	- ~ -	-	-		
	それ以外	1.00	0.00 ~ 5.87	73.47	それ以外	0.00 ~ 0.00	1.60	8.06	それ以外	1.00	5.00 ~ 7.05	73.47	それ以外	5.00 ~ 7.05	1.60	8.06		
	100kN/m <sup>2</sup> を超える		~		3mを超える	~			100kN/m <sup>2</sup> を超える		~		3mを超える	~				
	それ以外		~		それ以外	~			それ以外		~		それ以外	~				