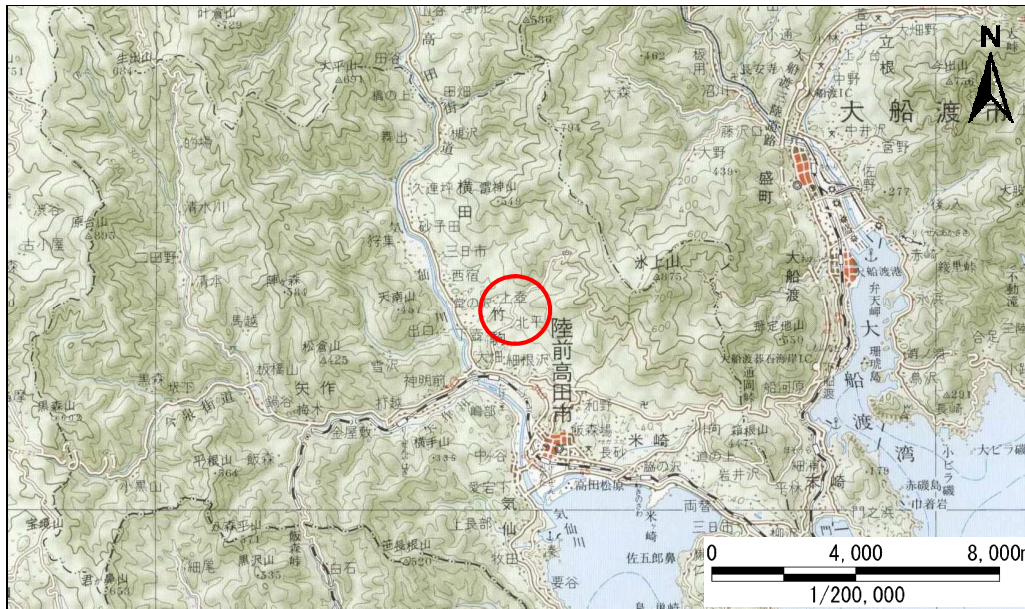


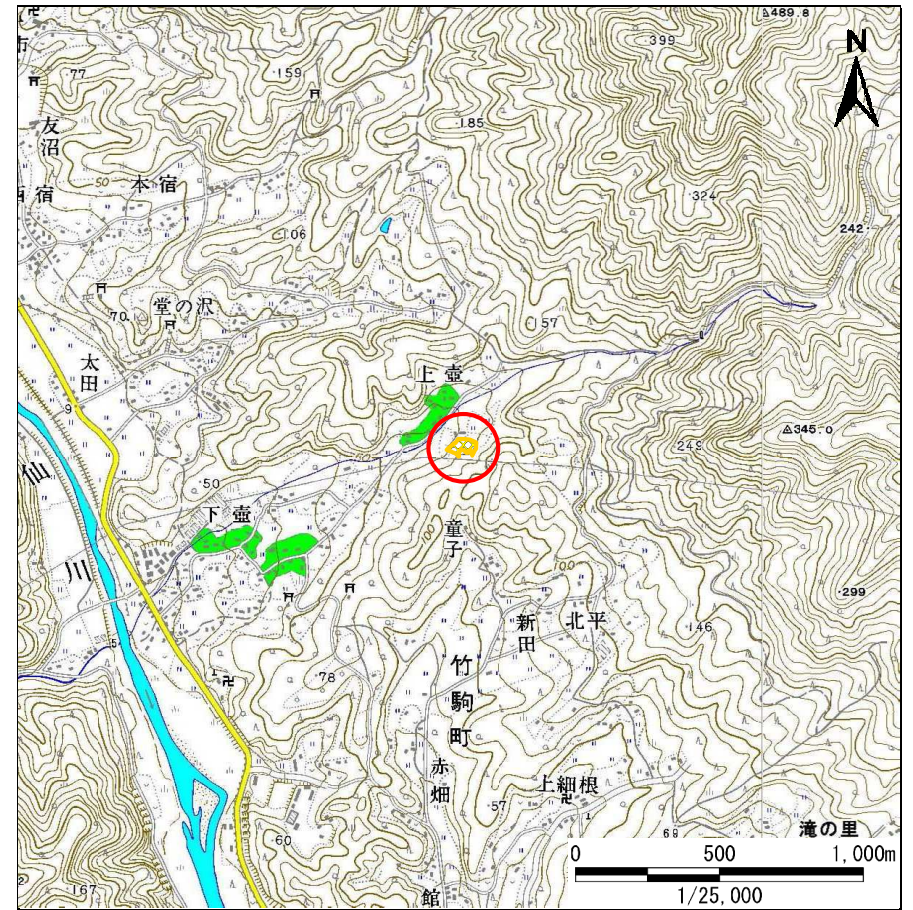
土砂災害防止に関する基礎調査(急傾斜地の崩壊)

表紙 概況、位置図

自然現象の種類	急傾斜地の崩壊
箇所番号	210N0149
箇所名	上壺-9
所在地	陸前高田市竹駒町字上壺
調査機関	岩手県沿岸広域振興局土木部大船渡土木センター



概況図(S=1:200,000)



位置図(S=1:25,000)

急傾斜地の崩壊区域調査

様式3-1 危害のおそれのある土地、著しい危害のおそれのある土地の設定図

調査年度 平成24年度

急傾斜地の位置 箇所番号 210N0149 箇所名 上壺-9 所在地 陸前高田市竹駒町字上壺



凡例		横断測線		危害のおそれのある土地の区域		土石等の移動による力が100kN/m ² を超える範囲	
■	上端	—		▭		▭	
▲	下端	—		▭		▭	
				▭		▭	
				▭		▭	

急傾斜地の崩壊区域調書

様式3-2 建築物に作用すると想定される衝撃に関する事項(1/1)

調査年度	平成24年度
------	--------

急傾斜地の位置		210N0149				箇所名			上壺-9		所在地		陸前高田市竹駒町字上壺			
横断 測線 番号	急傾斜地の下端に隣接する土地								急傾斜地内							
	土石等の移動の高さと力の大きさ				土石等の堆積高さと力の大きさ				土石等の移動の高さと力の大きさ				土石等の堆積高さと力の大きさ			
	区分	高さ (m)	下端からの距離 (m)	力の大きさ (kN/m ²)	区分	下端からの水平 距離(m)	高さ (m)	力の大きさ (kN/m ²)	区分	高さ (m)	上端からの比高 (m)	力の大きさ (kN/m ²)	区分	上端からの比高 (m)	高さ (m)	力の大きさ (kN/m ²)
1	100kN/m ² を超える	-	- ~ -	-	3mを超える	- ~ -	-	-	100kN/m ² を超える	-	- ~ -	-	3mを超える	- ~ -	-	-
	それ以外	1.00	0.00 ~ 4.78	59.53	それ以外	0.00 ~ 0.00	1.78	8.98	それ以外	1.00	5.00 ~ 5.03	59.53	それ以外	5.00 ~ 5.03	1.78	8.98
2	100kN/m ² を超える	-	- ~ -	-	3mを超える	- ~ -	-	-	100kN/m ² を超える	-	- ~ -	-	3mを超える	- ~ -	-	-
	それ以外	1.00	0.00 ~ 5.46	68.14	それ以外	0.00 ~ 5.46	2.04	10.33	それ以外	1.00	5.00 ~ 7.12	68.14	それ以外	5.00 ~ 7.12	2.04	10.33
3	100kN/m ² を超える	-	- ~ -	-	3mを超える	- ~ -	-	-	100kN/m ² を超える	-	- ~ -	-	3mを超える	- ~ -	-	-
	それ以外	1.00	0.00 ~ 6.23	78.24	それ以外	0.00 ~ 0.00	1.65	8.34	それ以外	1.00	5.00 ~ 7.42	78.24	それ以外	5.00 ~ 7.42	1.65	8.34
4	100kN/m ² を超える	-	- ~ -	-	3mを超える	- ~ -	-	-	100kN/m ² を超える	-	- ~ -	-	3mを超える	- ~ -	-	-
	それ以外	1.00	0.00 ~ 7.66	98.22	それ以外	0.00 ~ 7.66	2.04	10.33	それ以外	1.00	5.00 ~ 10.69	98.22	それ以外	5.00 ~ 10.69	2.04	10.33
5	100kN/m ² を超える	1.00	0.00 ~ 1.42	121.54	3mを超える	- ~ -	-	-	100kN/m ² を超える	1.00	10.97 ~ 15.60	121.54	3mを超える	- ~ -	-	-
	それ以外	1.00	1.42 ~ 9.20	100.00	それ以外	0.00 ~ 9.20	2.54	12.86	それ以外	1.00	5.00 ~ 10.97	100.00	それ以外	5.00 ~ 15.60	2.54	12.86
6	100kN/m ² を超える	1.00	0.00 ~ 0.53	107.85	3mを超える	- ~ -	-	-	100kN/m ² を超える	1.00	11.56 ~ 13.14	107.85	3mを超える	- ~ -	-	-
	それ以外	1.00	0.53 ~ 8.31	100.00	それ以外	0.00 ~ 8.31	2.43	12.27	それ以外	1.00	5.00 ~ 11.56	100.00	それ以外	5.00 ~ 13.14	2.43	12.27
7	100kN/m ² を超える	1.00	0.00 ~ 0.42	106.26	3mを超える	- ~ -	-	-	100kN/m ² を超える	1.00	10.66 ~ 11.89	106.26	3mを超える	- ~ -	-	-
	それ以外	1.00	0.42 ~ 8.21	100.00	それ以外	0.00 ~ 8.21	2.11	10.67	それ以外	1.00	5.00 ~ 10.66	100.00	それ以外	5.00 ~ 11.89	2.11	10.67
8	100kN/m ² を超える	1.00	0.00 ~ 0.17	102.52	3mを超える	- ~ -	-	-	100kN/m ² を超える	1.00	10.55 ~ 11.01	102.52	3mを超える	- ~ -	-	-
	それ以外	1.00	0.17 ~ 7.96	100.00	それ以外	0.00 ~ 7.96	2.16	10.90	それ以外	1.00	5.00 ~ 10.55	100.00	それ以外	5.00 ~ 11.01	2.16	10.90
9	100kN/m ² を超える	1.00	0.00 ~ 0.05	100.68	3mを超える	- ~ -	-	-	100kN/m ² を超える	1.00	10.56 ~ 10.68	100.68	3mを超える	- ~ -	-	-
	それ以外	1.00	0.05 ~ 7.83	100.00	それ以外	0.00 ~ 7.83	2.15	10.87	それ以外	1.00	5.00 ~ 10.56	100.00	それ以外	5.00 ~ 10.68	2.15	10.87
	100kN/m ² を超える		~		3mを超える	~			100kN/m ² を超える		~		3mを超える	~		
	それ以外		~		それ以外	~			それ以外		~		それ以外	~		
	100kN/m ² を超える		~		3mを超える	~			100kN/m ² を超える		~		3mを超える	~		
	それ以外		~		それ以外	~			それ以外		~		それ以外	~		
	100kN/m ² を超える		~		3mを超える	~			100kN/m ² を超える		~		3mを超える	~		
	それ以外		~		それ以外	~			それ以外		~		それ以外	~		
	100kN/m ² を超える		~		3mを超える	~			100kN/m ² を超える		~		3mを超える	~		
	それ以外		~		それ以外	~			それ以外		~		それ以外	~		
	100kN/m ² を超える		~		3mを超える	~			100kN/m ² を超える		~		3mを超える	~		
	それ以外		~		それ以外	~			それ以外		~		それ以外	~		