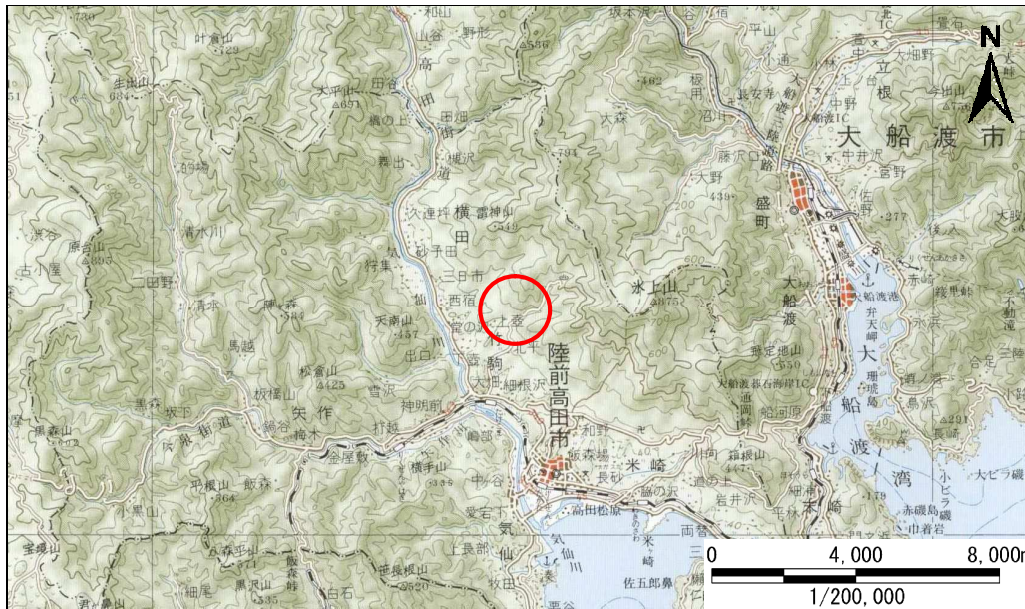


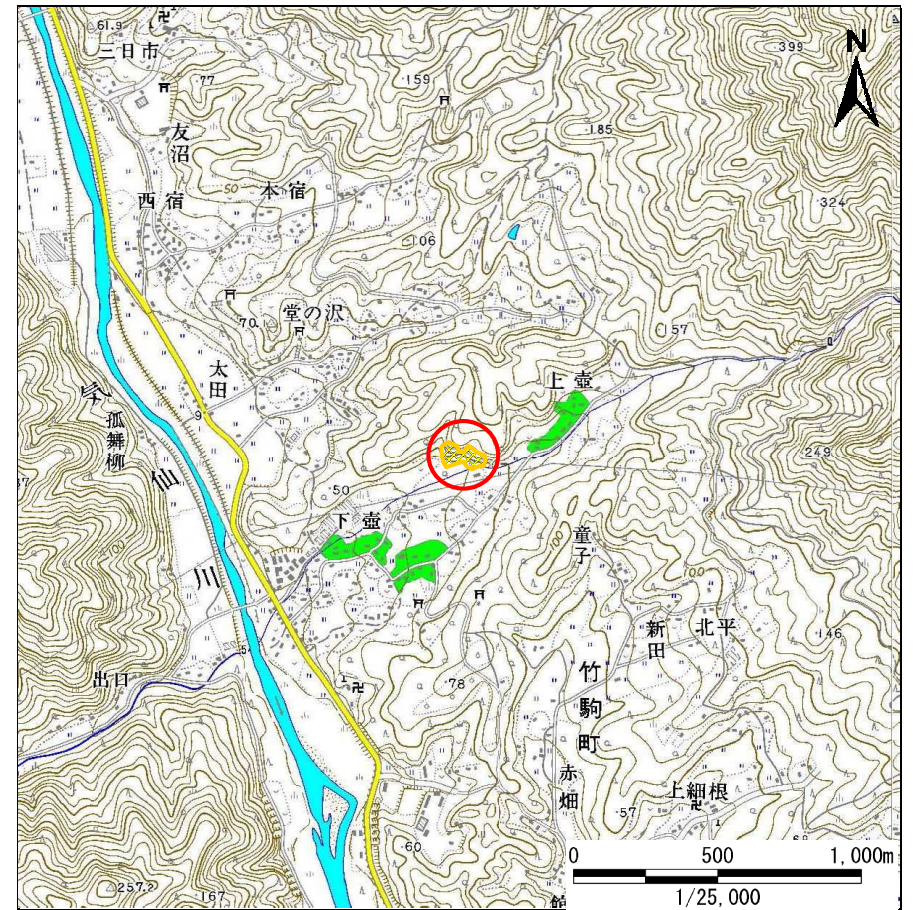
土砂災害防止に関する基礎調査(急傾斜地の崩壊)

表紙 概況、位置図

自然現象の種類	急傾斜地の崩壊
箇所番号	210N0142
箇所名	上壺-2
所在地	陸前高田市竹駒町字上壺
調査機関	岩手県沿岸広域振興局土木部大船渡土木センター



概況図(S=1:200,000)



位置図(S=1:25,000)

急傾斜地の崩壊区域調査

様式3-1 危害のおそれのある土地、著しい危害のおそれのある土地の設定図

調査年度 平成24年度

急傾斜地の位置 箇所番号 210N0142 箇所名 上壺-2 所在地 陸前高田市竹駒町字上壺



凡例	■ 上端	— 横断測線	▭ 危害のおそれのある土地の区域	▭ 土石等の移動による力が100kN/m ² を超える範囲
	▲ 下端		▭ 著しい危害のおそれのある土地の区域	▭ 土石等の堆積高が3mを超える範囲

急傾斜地の崩壊区域調書

様式3-2 建築物に作用すると想定される衝撃に関する事項(1/1)

調査年度 平成24年度

急傾斜地の位置		210N0142				箇所名			上壺-2		所在地		陸前高田市竹駒町字上壺			
横断 測線 番号	急傾斜地の下端に隣接する土地								急傾斜地内							
	土石等の移動の高さと力の大きさ				土石等の堆積高さとの大きさ				土石等の移動の高さと力の大きさ				土石等の堆積高さとの大きさ			
	区分	高さ (m)	下端からの距離 (m)	力の大きさ (kN/m ²)	区分	下端からの水平 距離(m)	高さ (m)	力の大きさ (kN/m ²)	区分	高さ (m)	上端からの比高 (m)	力の大きさ (kN/m ²)	区分	上端からの比高 (m)	高さ (m)	力の大きさ (kN/m ²)
1	100kN/m ² を超える	1.00	0.00 ~ 1.17	117.73	3mを超える	- ~ -	-	-	100kN/m ² を超える	1.00	10.54 ~ 14.26	117.73	3mを超える	- ~ -	-	-
	それ以外	1.00	1.17 ~ 8.96	100.00	それ以外	0.00 ~ 8.96	2.17	10.96	それ以外	1.00	5.00 ~ 10.54	100.00	それ以外	5.00 ~ 14.26	2.17	10.96
2	100kN/m ² を超える	1.00	0.00 ~ 2.72	142.84	3mを超える	0.00 ~ 0.71	3.46	17.50	100kN/m ² を超える	1.00	12.06 ~ 25.89	142.84	3mを超える	20.00 ~ 25.89	3.46	17.50
	それ以外	1.00	2.72 ~ 10.50	100.00	それ以外	0.71 ~ 10.50	3.00	15.16	それ以外	1.00	5.00 ~ 12.06	100.00	それ以外	5.00 ~ 20.00	3.00	15.16
3	100kN/m ² を超える	1.00	0.00 ~ 2.32	136.14	3mを超える	- ~ -	-	-	100kN/m ² を超える	1.00	10.54 ~ 19.89	136.14	3mを超える	- ~ -	-	-
	それ以外	1.00	2.32 ~ 10.10	100.00	それ以外	0.00 ~ 10.10	2.40	12.12	それ以外	1.00	5.00 ~ 10.54	100.00	それ以外	5.00 ~ 19.89	2.40	12.12
4	100kN/m ² を超える	1.00	0.00 ~ 0.22	103.22	3mを超える	- ~ -	-	-	100kN/m ² を超える	1.00	10.62 ~ 11.20	103.22	3mを超える	- ~ -	-	-
	それ以外	1.00	0.22 ~ 8.00	100.00	それ以外	0.00 ~ 8.00	2.26	11.41	それ以外	1.00	5.00 ~ 10.62	100.00	それ以外	5.00 ~ 11.20	2.26	11.41
5	100kN/m ² を超える	-	- ~ -	-	3mを超える	- ~ -	-	-	100kN/m ² を超える	-	- ~ -	-	3mを超える	- ~ -	-	-
	それ以外	1.00	0.00 ~ 5.60	69.91	それ以外	0.00 ~ 5.60	2.12	10.71	それ以外	1.00	5.00 ~ 8.02	69.91	それ以外	5.00 ~ 8.02	2.12	10.71
6	100kN/m ² を超える	1.00	0.00 ~ 1.34	120.40	3mを超える	- ~ -	-	-	100kN/m ² を超える	1.00	11.16 ~ 16.73	120.40	3mを超える	- ~ -	-	-
	それ以外	1.00	1.34 ~ 9.13	100.00	それ以外	0.00 ~ 9.13	2.20	11.14	それ以外	1.00	5.00 ~ 11.16	100.00	それ以外	5.00 ~ 16.73	2.20	11.14
7	100kN/m ² を超える	1.00	0.00 ~ 0.89	113.39	3mを超える	- ~ -	-	-	100kN/m ² を超える	1.00	13.82 ~ 17.44	113.39	3mを超える	- ~ -	-	-
	それ以外	1.00	0.89 ~ 8.68	100.00	それ以外	0.00 ~ 8.68	2.84	14.37	それ以外	1.00	5.00 ~ 13.82	100.00	それ以外	5.00 ~ 17.44	2.84	14.37
8	100kN/m ² を超える	1.00	0.00 ~ 1.61	124.54	3mを超える	- ~ -	-	-	100kN/m ² を超える	1.00	10.74 ~ 16.10	124.54	3mを超える	- ~ -	-	-
	それ以外	1.00	1.61 ~ 9.39	100.00	それ以外	0.00 ~ 9.39	2.49	12.59	それ以外	1.00	5.00 ~ 10.74	100.00	それ以外	5.00 ~ 16.10	2.49	12.59
9	100kN/m ² を超える	1.00	0.00 ~ 1.96	130.32	3mを超える	- ~ -	-	-	100kN/m ² を超える	1.00	11.28 ~ 18.66	130.32	3mを超える	- ~ -	-	-
	それ以外	1.00	1.96 ~ 9.75	100.00	それ以外	0.00 ~ 9.75	2.60	13.13	それ以外	1.00	5.00 ~ 11.28	100.00	それ以外	5.00 ~ 18.66	2.60	13.13
10	100kN/m ² を超える	1.00	0.00 ~ 1.45	122.05	3mを超える	- ~ -	-	-	100kN/m ² を超える	1.00	10.91 ~ 15.65	122.05	3mを超える	- ~ -	-	-
	それ以外	1.00	1.45 ~ 9.23	100.00	それ以外	0.00 ~ 9.23	2.53	12.80	それ以外	1.00	5.00 ~ 10.91	100.00	それ以外	5.00 ~ 15.65	2.53	12.80
	100kN/m ² を超える		~		3mを超える	~			100kN/m ² を超える		~		3mを超える	~		
	それ以外		~		それ以外	~			それ以外		~		それ以外	~		
	100kN/m ² を超える		~		3mを超える	~			100kN/m ² を超える		~		3mを超える	~		
	それ以外		~		それ以外	~			それ以外		~		それ以外	~		
	100kN/m ² を超える		~		3mを超える	~			100kN/m ² を超える		~		3mを超える	~		
	それ以外		~		それ以外	~			それ以外		~		それ以外	~		
	100kN/m ² を超える		~		3mを超える	~			100kN/m ² を超える		~		3mを超える	~		
	それ以外		~		それ以外	~			それ以外		~		それ以外	~		