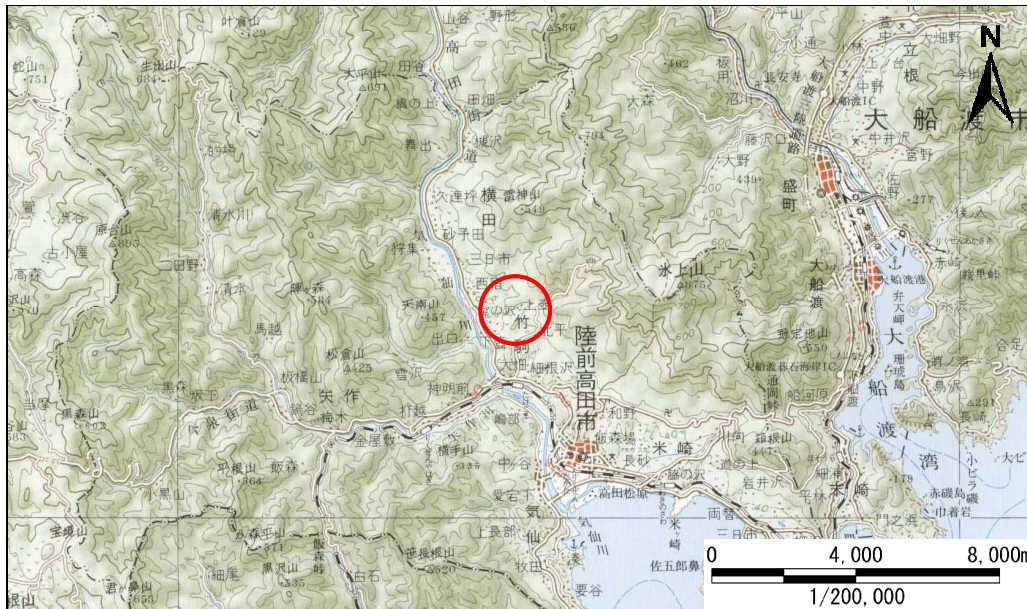


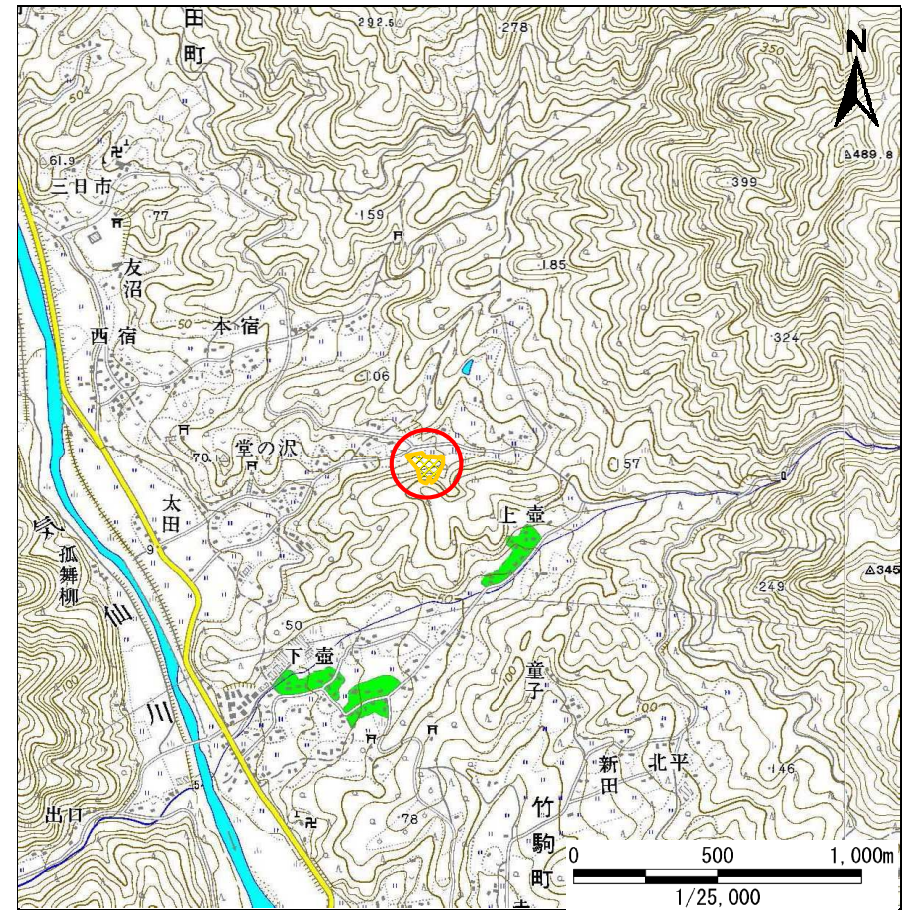
土砂災害防止に関する基礎調査(急傾斜地の崩壊)

表紙 概況、位置図

自然現象の種類	急傾斜地の崩壊
箇所番号	210N0135
箇所名	堂の沢-7
所在地	陸前高田市横田町字堂の沢
調査機関	岩手県沿岸広域振興局土木部大船渡土木センター



概況図(S=1:200,000)



位置図(S=1:25,000)

急傾斜地の崩壊区域調査

様式3-1 危害のおそれのある土地、著しい危害のおそれのある土地の設定図

調査年度

平成24年度

急傾斜地の位置

箇所番号

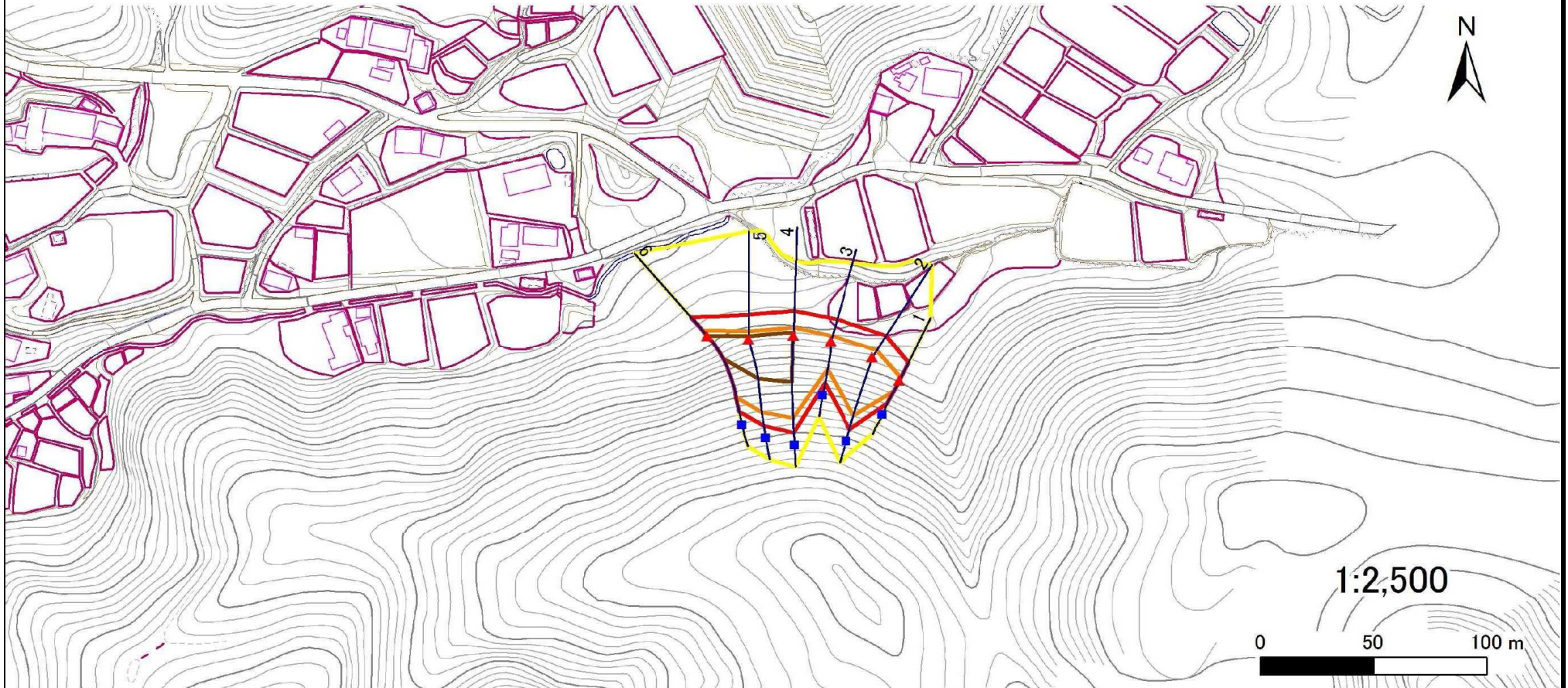
210N0135

箇所名

堂の沢-7

所在地

陸前高田市横田町字堂の沢



凡例					
■ 上端	— 横断測線	▭ 危害のおそれのある土地の区域	▭ 土石等の移動による力が100kN/m ² を超える範囲		
▲ 下端		▭ 著しい危害のおそれのある土地の区域	▭ 土石等の堆積高が3mを超える範囲		

急傾斜地の崩壊区域調書

様式3-2 建築物に作用すると想定される衝撃に関する事項(1/1)

調査年度 平成24年度

急傾斜地の位置		箇所番号		210N0135		箇所名		堂の沢-7		所在地		陸前高田市横田町字堂の沢				
横断 測線 番号	急傾斜地の下端に隣接する土地								急傾斜地内							
	土石等の移動の高さと力の大きさ				土石等の堆積高さと力の大きさ				土石等の移動の高さと力の大きさ				土石等の堆積高さと力の大きさ			
	区分	高さ (m)	下端からの距離 (m)	力の大きさ (kN/m ²)	区分	下端からの水平 距離(m)	高さ (m)	力の大きさ (kN/m ²)	区分	高さ (m)	上端からの比高 (m)	力の大きさ (kN/m ²)	区分	上端からの比高 (m)	高さ (m)	力の大きさ (kN/m ²)
1	100kN/m ² を超える	1.00	0.00 ~ 1.50	122.81	3mを超える	- ~ -	-	-	100kN/m ² を超える	1.00	10.98 ~ 15.94	122.81	3mを超える	- ~ -	-	-
	それ以外	1.00	1.50 ~ 9.28	100.00	それ以外	0.00 ~ 9.28	2.55	12.86	それ以外	1.00	5.00 ~ 10.98	100.00	それ以外	5.00 ~ 15.94	2.55	12.86
2	100kN/m ² を超える	1.00	0.00 ~ 3.64	159.02	3mを超える	0.00 ~ 0.57	3.32	16.80	100kN/m ² を超える	1.00	10.77 ~ 35.53	159.02	3mを超える	25.00 ~ 35.53	3.32	16.80
	それ以外	1.00	3.64 ~ 11.43	100.00	それ以外	0.57 ~ 11.43	3.00	15.16	それ以外	1.00	5.00 ~ 10.77	100.00	それ以外	5.00 ~ 25.00	3.00	15.16
3	100kN/m ² を超える	1.00	0.00 ~ 2.62	141.21	3mを超える	- ~ -	-	-	100kN/m ² を超える	1.00	10.78 ~ 21.99	141.21	3mを超える	- ~ -	-	-
	それ以外	1.00	2.62 ~ 10.41	100.00	それ以外	0.00 ~ 10.41	2.85	14.42	それ以外	1.00	5.00 ~ 10.78	100.00	それ以外	5.00 ~ 21.99	2.85	14.42
4	100kN/m ² を超える	1.00	0.00 ~ 3.85	162.69	3mを超える	0.00 ~ 1.57	3.82	19.30	100kN/m ² を超える	1.00	10.70 ~ 43.20	162.69	3mを超える	25.00 ~ 43.20	3.82	19.30
	それ以外	1.00	3.85 ~ 11.63	100.00	それ以外	1.57 ~ 11.63	3.00	15.16	それ以外	1.00	5.00 ~ 10.70	100.00	それ以外	5.00 ~ 25.00	3.00	15.16
5	100kN/m ² を超える	1.00	0.00 ~ 3.84	162.54	3mを超える	0.00 ~ 1.69	3.92	19.79	100kN/m ² を超える	1.00	10.96 ~ 41.76	162.54	3mを超える	25.00 ~ 41.76	3.92	19.79
	それ以外	1.00	3.84 ~ 11.63	100.00	それ以外	1.69 ~ 11.63	3.00	15.16	それ以外	1.00	5.00 ~ 10.96	100.00	それ以外	5.00 ~ 25.00	3.00	15.16
6	100kN/m ² を超える	1.00	0.00 ~ 3.49	156.23	3mを超える	0.00 ~ 0.34	3.18	16.06	100kN/m ² を超える	1.00	10.53 ~ 34.89	156.23	3mを超える	25.00 ~ 34.89	3.18	16.06
	それ以外	1.00	3.49 ~ 11.27	100.00	それ以外	0.34 ~ 11.27	3.00	15.16	それ以外	1.00	5.00 ~ 10.53	100.00	それ以外	5.00 ~ 25.00	3.00	15.16
	100kN/m ² を超える		~		3mを超える	~			100kN/m ² を超える		~		3mを超える	~		
	それ以外		~		それ以外	~			それ以外		~		それ以外	~		
	100kN/m ² を超える		~		3mを超える	~			100kN/m ² を超える		~		3mを超える	~		
	それ以外		~		それ以外	~			それ以外		~		それ以外	~		
	100kN/m ² を超える		~		3mを超える	~			100kN/m ² を超える		~		3mを超える	~		
	それ以外		~		それ以外	~			それ以外		~		それ以外	~		
	100kN/m ² を超える		~		3mを超える	~			100kN/m ² を超える		~		3mを超える	~		
	それ以外		~		それ以外	~			それ以外		~		それ以外	~		
	100kN/m ² を超える		~		3mを超える	~			100kN/m ² を超える		~		3mを超える	~		
	それ以外		~		それ以外	~			それ以外		~		それ以外	~		
	100kN/m ² を超える		~		3mを超える	~			100kN/m ² を超える		~		3mを超える	~		
	それ以外		~		それ以外	~			それ以外		~		それ以外	~		