

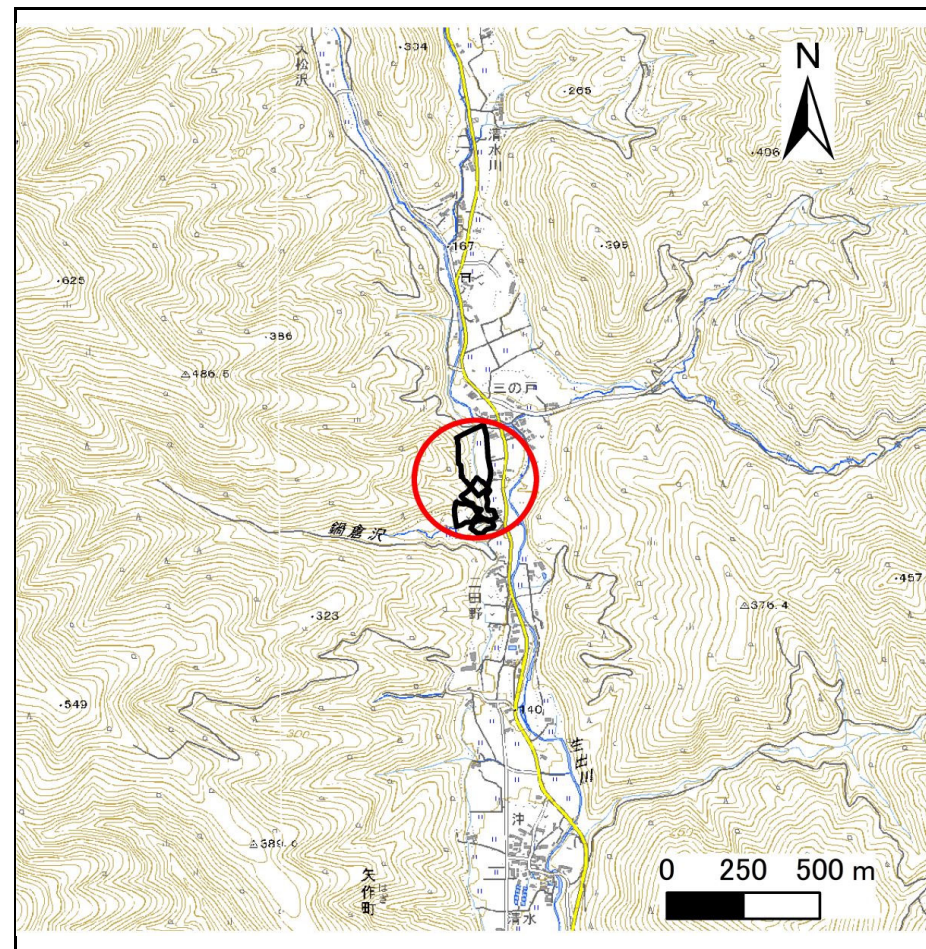
土砂災害防止に関する基礎調査(急傾斜地の崩壊)

表紙 概況、位置図

自然現象の種類	急傾斜地の崩壊
箇所番号	210AN5052
箇所名	三の戸A
所在地	陸前高田市矢作町字三の戸
調査機関	沿岸広域振興局土木部大船渡土木センター



概況図(S=1:200,000)



位置図(S=1:25,000)

国土地理院の電子地形図200000『一関』及び電子地形図25000『陸中平原、今泉』を掲載

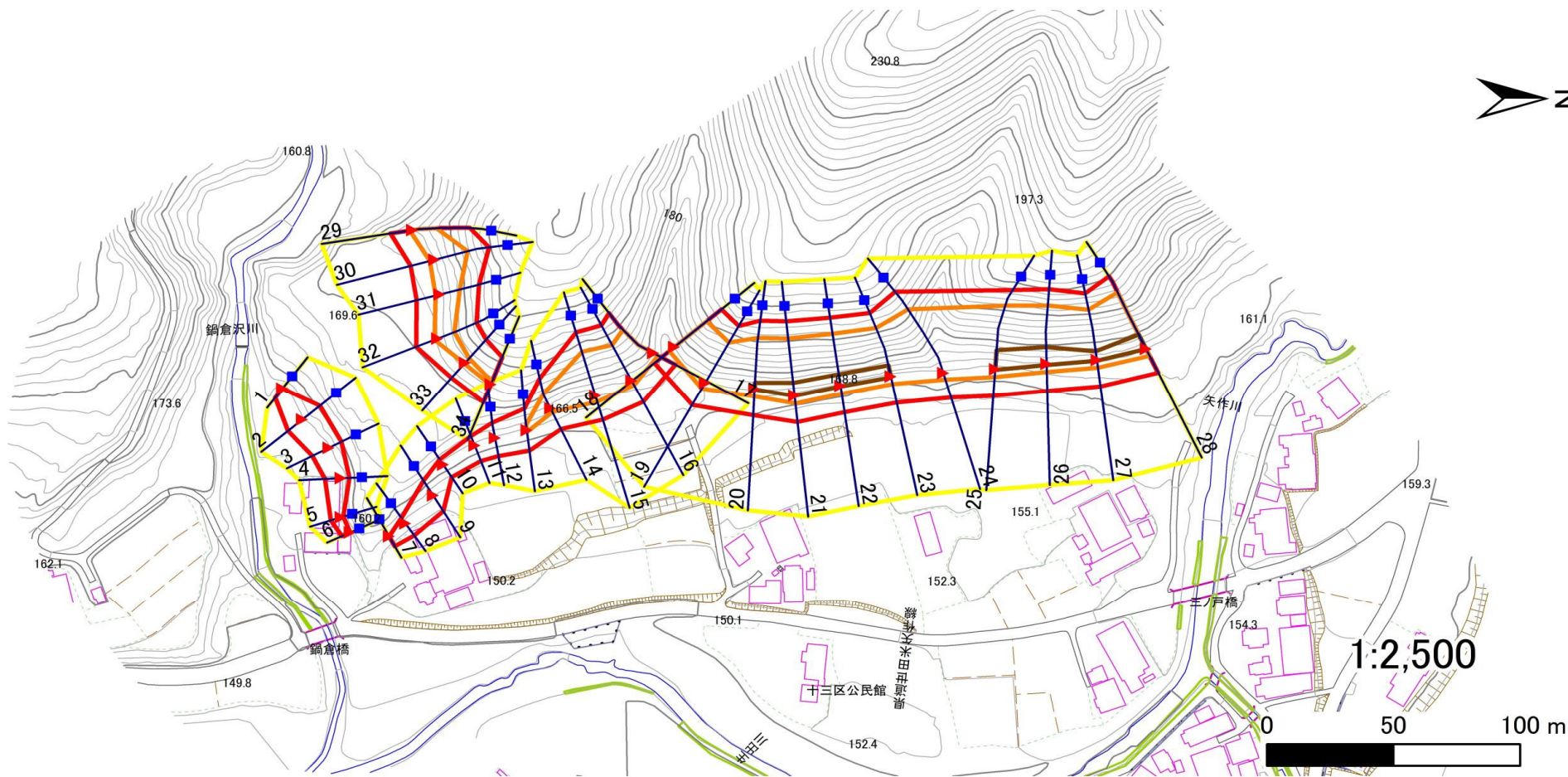
急傾斜地の崩壊区域調査

様式3-1 危害のおそれのある土地、著しい危害のおそれのある土地の設定図

調査年度

令和5年度

急傾斜地の位置 箇所番号 210AN5052 箇所名 三の戸A 所在地 陸前高田市矢作町字三の戸



凡例

■ 上端
▲ 下端

— 横断測線

— 危害のおそれのある土地の区域

— 著しい危害のおそれのある土地の区域

— 土石等の移動による力が 100kN/m^2 を超える範囲

— 土石等の堆積高が 3m を超える範囲

急傾斜地の崩壊区域調査

様式3-1 危害のおそれのある土地、著しい危害のおそれのある土地の設定図

調査年度 令和5年度

急傾斜地の位置	箇所番号	箇所名	所在地
	210AN5052	三の戸A	陸前高田市矢作町字三の戸



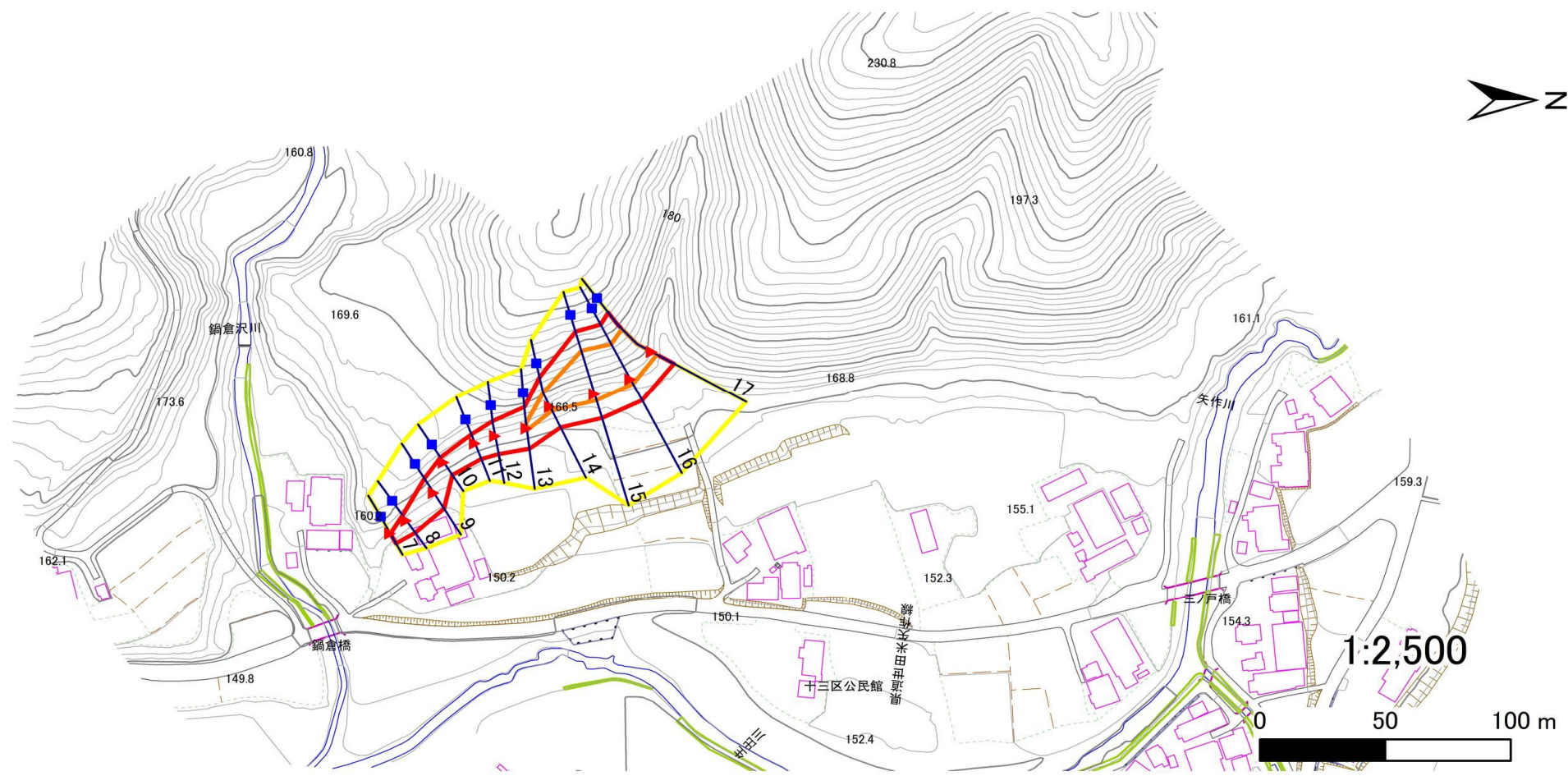
凡例	■ 上端	— 横断測線	▭ 危害のおそれのある土地の区域	▭ 土石等の移動による力が 100kN/m^2 を超える範囲
	▲ 下端		▭ 著しい危害のおそれのある土地の区域	▭ 土石等の堆積高が 3m を超える範囲

急傾斜地の崩壊区域調査

様式3-1 危害のおそれのある土地、著しい危害のおそれのある土地の設定図

調査年度 令和5年度

急傾斜地の位置	箇所番号	箇所名	所在地
	210AN5052	三の戸A	陸前高田市矢作町字三の戸



凡例	■ 上端	— 横断測線	▭ 危害のおそれのある土地の区域	▭ 土石等の移動による力が 100kN/m^2 を超える範囲
	▲ 下端		▭ 著しい危害のおそれのある土地の区域	▭ 土石等の堆積高が 3m を超える範囲

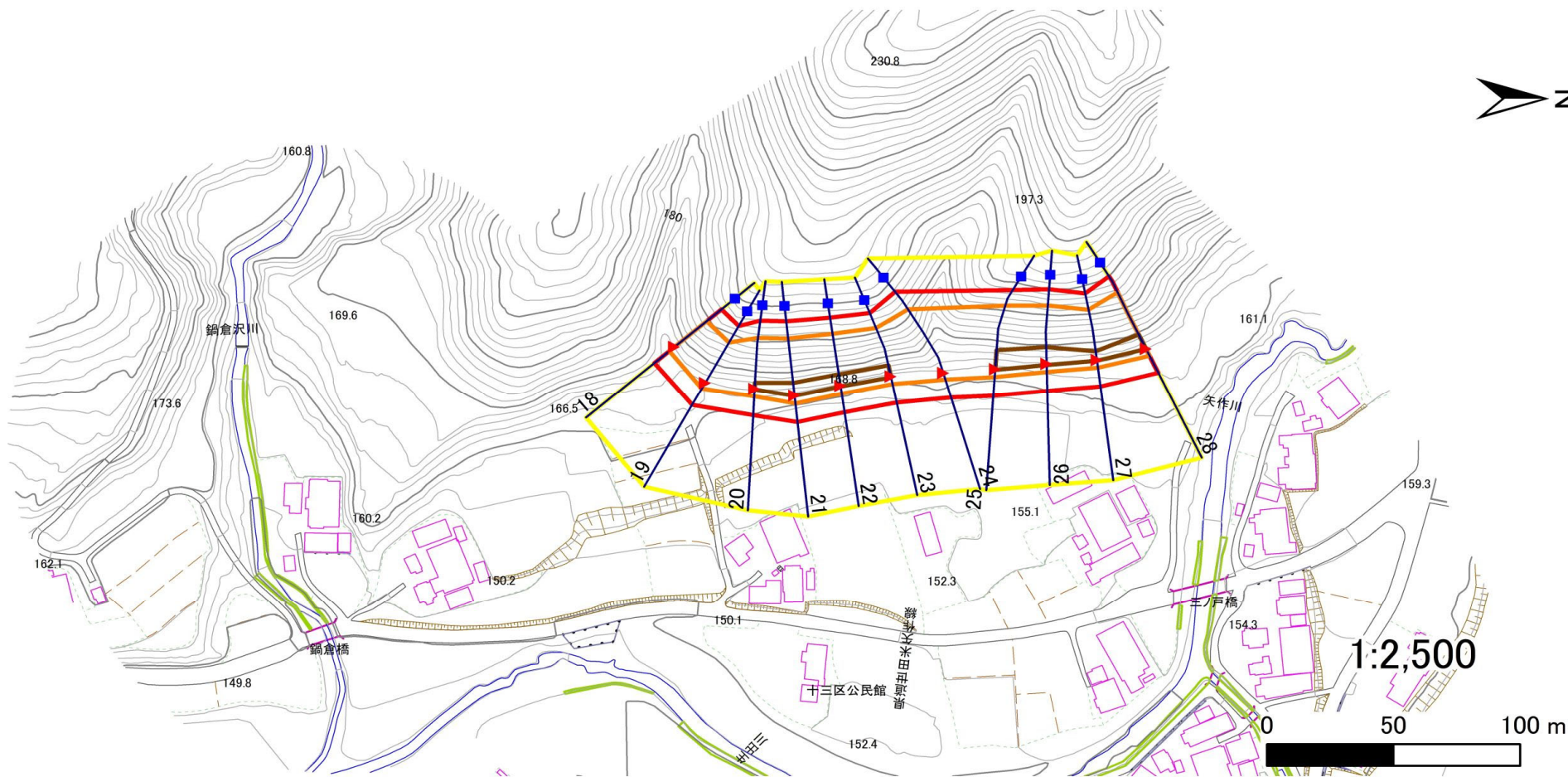
急傾斜地の崩壊区域調査

様式3-1 危害のおそれのある土地、著しい危害のおそれのある土地の設定図

調査年度

令和5年度

急傾斜地の位置 箇所番号 210AN5052 箇所名 三の戸A 所在地 陸前高田市矢作町字三の戸



凡例

■ 上端
▲ 下端

— 横断測線

黄色の線 危害のおそれのある土地の区域

赤色の線 著しい危害のおそれのある土地の区域

オレンジ色の線 土石等の移動による力が 100kN/m^2 を超える範囲

赤色の線 土石等の堆積高が 3m を超える範囲

急傾斜地の崩壊区域調査

様式3-1 危害のおそれのある土地、著しい危害のおそれのある土地の設定図

調査年度

令和5年度

急傾斜地の位置 箇所番号 210AN5052 箇所名 三の戸A 所在地 陸前高田市矢作町字三の戸



凡例

■ 上端
▲ 下端

— 横断測線

■ 危害のおそれのある土地の区域

■ 著しい危害のおそれのある土地の区域

■ 土石等の移動による力が 100kN/m^2 を超える範囲

■ 土石等の堆積高が 3m を超える範囲

急傾斜地の崩壊区域調書

様式3-2 建築物に作用すると想定される衝撃に関する事項(1/3)

調査年度	令和5年度
------	-------

急傾斜地の位置		210AN5052			三の戸A				陸前高田市矢作町字三の戸							
急傾斜地の位置		210AN5052			三の戸A				陸前高田市矢作町字三の戸							
横断 測線 番号	急傾斜地の下端に隣接する土地															
	土石等の移動の高さと力の大きさ				土石等の堆積高さとの大きさ				土石等の移動の高さと力の大きさ				土石等の堆積高さとの大きさ			
	区分	高さ (m)	下端からの距離 (m)	力の大きさ (kN/m ²)	区分	下端からの水平 距離(m)	高さ (m)	力の大きさ (kN/m ²)	区分	高さ (m)	上端からの比高 (m)	力の大きさ (kN/m ²)	区分	上端からの比高 (m)	高さ (m)	力の大きさ (kN/m ²)
1	100kN/m ² を超える	—	— ~ —	—	3mを超える	— ~ —	—	—	100kN/m ² を超える	—	— ~ —	—	3mを超える	— ~ —	—	—
	それ以外	1.00	0.00 ~ 4.75	59.21	それ以外	0.00 ~ 4.75	1.78	9.00	それ以外	1.00	5.00 ~ 5.00	59.21	それ以外	5.00 ~ 5.00	1.78	9.00
2	100kN/m ² を超える	—	— ~ —	—	3mを超える	— ~ —	—	—	100kN/m ² を超える	—	— ~ —	—	3mを超える	— ~ —	—	—
	それ以外	1.00	0.00 ~ 7.29	92.90	それ以外	0.00 ~ 7.29	1.96	9.92	それ以外	1.00	5.00 ~ 10.42	92.90	それ以外	5.00 ~ 10.42	1.96	9.92
3	100kN/m ² を超える	—	— ~ —	—	3mを超える	— ~ —	—	—	100kN/m ² を超える	—	— ~ —	—	3mを超える	— ~ —	—	—
	それ以外	1.00	0.00 ~ 7.27	92.62	それ以外	0.00 ~ 0.00	1.78	8.98	それ以外	1.00	5.00 ~ 9.30	92.62	それ以外	5.00 ~ 9.30	1.78	8.98
4	100kN/m ² を超える	—	— ~ —	—	3mを超える	— ~ —	—	—	100kN/m ² を超える	—	— ~ —	—	3mを超える	— ~ —	—	—
	それ以外	1.00	0.00 ~ 6.36	79.96	それ以外	0.00 ~ 6.36	1.97	9.98	それ以外	1.00	5.00 ~ 8.30	79.96	それ以外	5.00 ~ 8.30	1.97	9.98
5	100kN/m ² を超える	—	— ~ —	—	3mを超える	— ~ —	—	—	100kN/m ² を超える	—	— ~ —	—	3mを超える	— ~ —	—	—
	それ以外	1.00	0.00 ~ 4.15	51.91	それ以外	0.00 ~ 4.15	2.24	11.34	それ以外	1.00	5.00 ~ 6.40	51.91	それ以外	5.00 ~ 6.40	2.24	11.34
6	100kN/m ² を超える	—	— ~ —	—	3mを超える	— ~ —	—	—	100kN/m ² を超える	—	— ~ —	—	3mを超える	— ~ —	—	—
	それ以外	1.00	0.00 ~ 3.56	45.01	それ以外	0.00 ~ 3.56	2.19	11.06	それ以外	1.00	5.00 ~ 5.00	45.01	それ以外	5.00 ~ 5.00	2.19	11.06
7	100kN/m ² を超える	—	— ~ —	—	3mを超える	— ~ —	—	—	100kN/m ² を超える	—	— ~ —	—	3mを超える	— ~ —	—	—
	それ以外	1.00	0.00 ~ 4.67	58.21	それ以外	0.00 ~ 0.00	1.62	8.19	それ以外	1.00	5.00 ~ 5.00	58.21	それ以外	5.00 ~ 5.00	1.62	8.19
8	100kN/m ² を超える	—	— ~ —	—	3mを超える	— ~ —	—	—	100kN/m ² を超える	—	— ~ —	—	3mを超える	— ~ —	—	—
	それ以外	1.00	0.00 ~ 6.01	75.32	それ以外	0.00 ~ 0.00	1.69	8.53	それ以外	1.00	5.00 ~ 6.90	75.32	それ以外	5.00 ~ 6.90	1.69	8.53
9	100kN/m ² を超える	—	— ~ —	—	3mを超える	— ~ —	—	—	100kN/m ² を超える	—	— ~ —	—	3mを超える	— ~ —	—	—
	それ以外	1.00	0.00 ~ 7.57	96.90	それ以外	0.00 ~ 7.57	2.11	10.67	それ以外	1.00	5.00 ~ 10.10	96.90	それ以外	5.00 ~ 10.10	2.11	10.67
10	100kN/m ² を超える	—	— ~ —	—	3mを超える	— ~ —	—	—	100kN/m ² を超える	—	— ~ —	—	3mを超える	— ~ —	—	—
	それ以外	1.00	0.00 ~ 6.08	76.30	それ以外	0.00 ~ 6.08	1.79	9.02	それ以外	1.00	5.00 ~ 7.00	76.30	それ以外	5.00 ~ 7.00	1.79	9.02
11	100kN/m ² を超える	—	— ~ —	—	3mを超える	— ~ —	—	—	100kN/m ² を超える	—	— ~ —	—	3mを超える	— ~ —	—	—
	それ以外	1.00	0.00 ~ 6.75	85.33	それ以外	0.00 ~ 0.00	1.77	8.93	それ以外	1.00	5.00 ~ 8.20	85.33	それ以外	5.00 ~ 8.20	1.77	8.93
12	100kN/m ² を超える	—	— ~ —	—	3mを超える	— ~ —	—	—	100kN/m ² を超える	—	— ~ —	—	3mを超える	— ~ —	—	—
	それ以外	1.00	0.00 ~ 7.49	95.70	それ以外	0.00 ~ 0.00	1.75	8.86	それ以外	1.00	5.00 ~ 9.80	95.70	それ以外	5.00 ~ 9.80	1.75	8.86
13	100kN/m ² を超える	1.00	0.00 ~ 0.69	110.31	3mを超える	— ~ —	—	—	100kN/m ² を超える	1.00	10.64 ~ 12.60	110.31	3mを超える	— ~ —	—	—
	それ以外	1.00	0.69 ~ 8.48	100.00	それ以外	0.00 ~ 8.48	2.26	11.45	それ以外	1.00	5.00 ~ 10.64	100.00	それ以外	5.00 ~ 12.60	2.26	11.45
14	100kN/m ² を超える	1.00	0.00 ~ 1.67	125.52	3mを超える	— ~ —	—	—	100kN/m ² を超える	1.00	10.68 ~ 16.30	125.52	3mを超える	— ~ —	—	—
	それ以外	1.00	1.67 ~ 9.45	100.00	それ以外	0.00 ~ 9.45	2.47	12.49	それ以外	1.00	5.00 ~ 10.68	100.00	それ以外	5.00 ~ 16.30	2.47	12.49
15	100kN/m ² を超える	1.00	0.00 ~ 2.50	139.25	3mを超える	— ~ —	—	—	100kN/m ² を超える	1.00	10.75 ~ 24.00	139.25	3mを超える	— ~ —	—	—
	それ以外	1.00	2.50 ~ 10.29	100.00	それ以外	0.00 ~ 10.29	2.59	13.08	それ以外	1.00	5.00 ~ 10.75	100.00	それ以外	5.00 ~ 24.00	2.59	13.08

急傾斜地の崩壊区域調書

様式3-2 建築物に作用すると想定される衝撃に関する事項(2/3)

													調査年度	令和5年度			
急傾斜地の位置		箇所番号	210AN5052			箇所名	三の戸A			所在地	陸前高田市矢作町字三の戸						
横断 測線 番号	急傾斜地の下端に隣接する土地								急傾斜地内								
	土石等の移動の高さと力の大きさ				土石等の堆積高さとの大きさ				土石等の移動の高さと力の大きさ				土石等の堆積高さとの大きさ				
	区分	高さ (m)	下端からの距離 (m)	力の大きさ (kN/m ²)	区分	下端からの水平 距離(m)	高さ (m)	力の大きさ (kN/m ²)	区分	高さ (m)	上端からの比高 (m)	力の大きさ (kN/m ²)	区分	上端からの比高 (m)	高さ (m)	力の大きさ (kN/m ²)	
16	100kN/m ² を超える	1.00	0.00 ~ 2.12	132.83	3mを超える	— ~ —	—	—	100kN/m ² を超える	1.00	11.03 ~ 22.00	132.83	3mを超える	— ~ —	—	—	
	それ以外	1.00	2.12 ~ 9.90	100.00	それ以外	0.00 ~ 9.90	2.53	12.81	それ以外	1.00	5.00 ~ 11.03	100.00	それ以外	5.00 ~ 22.00	2.53	12.81	
17	100kN/m ² を超える	1.00	0.00 ~ 2.14	133.16	3mを超える	— ~ —	—	—	100kN/m ² を超える	1.00	10.90 ~ 21.43	133.16	3mを超える	— ~ —	—	—	
	それ以外	1.00	2.14 ~ 9.92	100.00	それ以外	0.00 ~ 9.92	2.55	12.91	それ以外	1.00	5.00 ~ 10.90	100.00	それ以外	5.00 ~ 21.43	2.55	12.91	
18	100kN/m ² を超える	1.00	0.00 ~ 2.54	139.88	3mを超える	— ~ —	—	—	100kN/m ² を超える	1.00	10.59 ~ 22.75	139.88	3mを超える	— ~ —	—	—	
	それ以外	1.00	2.54 ~ 10.33	100.00	それ以外	0.00 ~ 10.33	2.64	13.37	それ以外	1.00	5.00 ~ 10.59	100.00	それ以外	5.00 ~ 22.75	2.64	13.37	
19	100kN/m ² を超える	1.00	0.00 ~ 2.69	142.31	3mを超える	— ~ —	—	—	100kN/m ² を超える	1.00	10.61 ~ 24.52	142.31	3mを超える	— ~ —	—	—	
	それ以外	1.00	2.69 ~ 10.47	100.00	それ以外	0.00 ~ 10.47	2.63	13.32	それ以外	1.00	5.00 ~ 10.61	100.00	それ以外	5.00 ~ 24.52	2.63	13.32	
20	100kN/m ² を超える	1.00	0.00 ~ 3.06	148.76	3mを超える	0.00 ~ 0.11	3.06	15.46	100kN/m ² を超える	1.00	10.53 ~ 27.07	148.76	3mを超える	25.00 ~ 27.07	3.06	15.46	
	それ以外	1.00	3.06 ~ 10.85	100.00	それ以外	0.11 ~ 10.85	3.00	15.16	それ以外	1.00	5.00 ~ 10.53	100.00	それ以外	5.00 ~ 25.00	3.00	15.16	
21	100kN/m ² を超える	1.00	0.00 ~ 3.21	151.41	3mを超える	0.00 ~ 0.12	3.07	15.50	100kN/m ² を超える	1.00	10.53 ~ 29.19	151.41	3mを超える	25.00 ~ 29.19	3.07	15.50	
	それ以外	1.00	3.21 ~ 11.00	100.00	それ以外	0.12 ~ 11.00	3.00	15.16	それ以外	1.00	5.00 ~ 10.53	100.00	それ以外	5.00 ~ 25.00	3.00	15.16	
22	100kN/m ² を超える	1.00	0.00 ~ 3.30	152.83	3mを超える	0.00 ~ 0.29	3.17	16.00	100kN/m ² を超える	1.00	10.66 ~ 29.04	152.83	3mを超える	25.00 ~ 29.04	3.17	16.00	
	それ以外	1.00	3.30 ~ 11.08	100.00	それ以外	0.29 ~ 11.08	3.00	15.16	それ以外	1.00	5.00 ~ 10.66	100.00	それ以外	5.00 ~ 25.00	3.00	15.16	
23	100kN/m ² を超える	1.00	0.00 ~ 3.30	152.96	3mを超える	0.00 ~ 0.36	3.21	16.22	100kN/m ² を超える	1.00	10.77 ~ 29.05	152.96	3mを超える	25.00 ~ 29.05	3.21	16.22	
	それ以外	1.00	3.30 ~ 11.09	100.00	それ以外	0.36 ~ 11.09	3.00	15.16	それ以外	1.00	5.00 ~ 10.77	100.00	それ以外	5.00 ~ 25.00	3.00	15.16	
24	100kN/m ² を超える	1.00	0.00 ~ 2.79	144.00	3mを超える	— ~ —	—	—	100kN/m ² を超える	1.00	10.92 ~ 31.07	144.00	3mを超える	— ~ —	—	—	
	それ以外	1.00	2.79 ~ 10.57	100.00	それ以外	0.00 ~ 10.57	2.98	15.04	それ以外	1.00	5.00 ~ 10.92	100.00	それ以外	5.00 ~ 31.07	2.98	15.04	
25	100kN/m ² を超える	1.00	0.00 ~ 3.29	152.70	3mを超える	0.00 ~ 0.30	3.16	15.95	100kN/m ² を超える	1.00	10.53 ~ 31.07	152.70	3mを超える	25.00 ~ 31.07	3.16	15.95	
	それ以外	1.00	3.29 ~ 11.07	100.00	それ以外	0.30 ~ 11.07	3.00	15.16	それ以外	1.00	5.00 ~ 10.53	100.00	それ以外	5.00 ~ 25.00	3.00	15.16	
26	100kN/m ² を超える	1.00	0.00 ~ 3.40	154.75	3mを超える	0.00 ~ 0.49	3.27	16.53	100kN/m ² を超える	1.00	10.64 ~ 30.87	154.75	3mを超える	25.00 ~ 30.87	3.27	16.53	
	それ以外	1.00	3.40 ~ 11.19	100.00	それ以外	0.49 ~ 11.19	3.00	15.16	それ以外	1.00	5.00 ~ 10.64	100.00	それ以外	5.00 ~ 25.00	3.00	15.16	
27	100kN/m ² を超える	1.00	0.00 ~ 3.21	151.32	3mを超える	0.00 ~ 0.25	3.14	15.86	100kN/m ² を超える	1.00	10.60 ~ 28.00	151.32	3mを超える	25.00 ~ 28.00	3.14	15.86	
	それ以外	1.00	3.21 ~ 10.99	100.00	それ以外	0.25 ~ 10.99	3.00	15.16	それ以外	1.00	5.00 ~ 10.60	100.00	それ以外	5.00 ~ 25.00	3.00	15.16	
28	100kN/m ² を超える	1.00	0.00 ~ 3.14	150.20	3mを超える	0.00 ~ 0.01	3.01	15.19	100kN/m ² を超える	1.00	10.55 ~ 29.92	150.20	3mを超える	25.00 ~ 29.92	3.01	15.19	
	それ以外	1.00	3.14 ~ 10.93	100.00	それ以外	0.01 ~ 10.93	3.00	15.16	それ以外	1.00	5.00 ~ 10.55	100.00	それ以外	5.00 ~ 25.00	3.00	15.16	
29	100kN/m ² を超える	1.00	0.00 ~ 1.01	115.12	3mを超える	— ~ —	—	—	100kN/m ² を超える	1.00	12.60 ~ 18.16	115.12	3mを超える	— ~ —	—	—	
	それ以外	1.00	1.01 ~ 8.79	100.00	それ以外	0.00 ~ 8.79	2.10	10.62	それ以外	1.00	5.00 ~ 12.60	100.00	それ以外	5.00 ~ 18.16	2.10	10.62	
30	100kN/m ² を超える	1.00	0.00 ~ 2.00	130.86	3mを超える	— ~ —	—	—	100kN/m ² を超える	1.00	10.86 ~ 20.00	130.86	3mを超える	— ~ —	—	—	
	それ以外	1.00	2.00 ~ 9.78	100.00	それ以外	0.00 ~ 9.78	2.56	12.95	それ以外	1.00	5.00 ~ 10.86	100.00	それ以外	5.00 ~ 20.00	2.56	12.95	

急傾斜地の崩壊区域調書

様式3-2 建築物に作用すると想定される衝撃に関する事項(3/3)

調査年度

令和5年度

急傾斜地の位置		箇所番号	210AN5052		箇所名	三の戸A			所在地	陸前高田市矢作町字三の戸						
横断 測線 番号	急傾斜地の下端に隣接する土地								急傾斜地内							
	土石等の移動の高さと力の大きさ				土石等の堆積高さとの大きさ				土石等の移動の高さと力の大きさ				土石等の堆積高さとの大きさ			
	区分	高さ (m)	下端からの距離 (m)	力の大きさ (kN/m ²)	区分	下端からの水平 距離(m)	高さ (m)	力の大きさ (kN/m ²)	区分	高さ (m)	上端からの比高 (m)	力の大きさ (kN/m ²)	区分	上端からの比高 (m)	高さ (m)	力の大きさ (kN/m ²)
31	100kN/m ² を超える	1.00	0.00 ~ 1.59	124.23	3mを超える	— ~ —	—	—	100kN/m ² を超える	1.00	10.65 ~ 16.51	124.23	3mを超える	— ~ —	—	—
	それ以外	1.00	1.59 ~ 9.37	100.00	それ以外	0.00 ~ 9.37	2.30	11.60	それ以外	1.00	5.00 ~ 10.65	100.00	それ以外	5.00 ~ 16.51	2.30	11.60
32	100kN/m ² を超える	1.00	0.00 ~ 1.20	118.06	3mを超える	— ~ —	—	—	100kN/m ² を超える	1.00	11.16 ~ 15.90	118.06	3mを超える	— ~ —	—	—
	それ以外	1.00	1.20 ~ 8.98	100.00	それ以外	0.00 ~ 8.98	2.21	11.15	それ以外	1.00	5.00 ~ 11.16	100.00	それ以外	5.00 ~ 15.90	2.21	11.15
33	100kN/m ² を超える	1.00	0.00 ~ 0.43	106.41	3mを超える	— ~ —	—	—	100kN/m ² を超える	1.00	11.47 ~ 13.00	106.41	3mを超える	— ~ —	—	—
	それ以外	1.00	0.43 ~ 8.22	100.00	それ以外	0.00 ~ 8.22	2.00	10.12	それ以外	1.00	5.00 ~ 11.47	100.00	それ以外	5.00 ~ 13.00	2.00	10.12
34	100kN/m ² を超える	1.00	0.00 ~ 0.19	102.81	3mを超える	— ~ —	—	—	100kN/m ² を超える	1.00	11.72 ~ 12.40	102.81	3mを超える	— ~ —	—	—
	それ以外	1.00	0.19 ~ 7.98	100.00	それ以外	0.00 ~ 7.98	1.98	10.02	それ以外	1.00	5.00 ~ 11.72	100.00	それ以外	5.00 ~ 12.40	1.98	10.02
	100kN/m ² を超える		~		3mを超える	~			100kN/m ² を超える		~		3mを超える	~		
	それ以外		~		それ以外	~			それ以外		~		それ以外	~		
	100kN/m ² を超える		~		3mを超える	~			100kN/m ² を超える		~		3mを超える	~		
	それ以外		~		それ以外	~			それ以外		~		それ以外	~		
	100kN/m ² を超える		~		3mを超える	~			100kN/m ² を超える		~		3mを超える	~		
	それ以外		~		それ以外	~			それ以外		~		それ以外	~		
	100kN/m ² を超える		~		3mを超える	~			100kN/m ² を超える		~		3mを超える	~		
	それ以外		~		それ以外	~			それ以外		~		それ以外	~		
	100kN/m ² を超える		~		3mを超える	~			100kN/m ² を超える		~		3mを超える	~		
	それ以外		~		それ以外	~			それ以外		~		それ以外	~		
	100kN/m ² を超える		~		3mを超える	~			100kN/m ² を超える		~		3mを超える	~		
	それ以外		~		それ以外	~			それ以外		~		それ以外	~		
	100kN/m ² を超える		~		3mを超える	~			100kN/m ² を超える		~		3mを超える	~		
	それ以外		~		それ以外	~			それ以外		~		それ以外	~		