

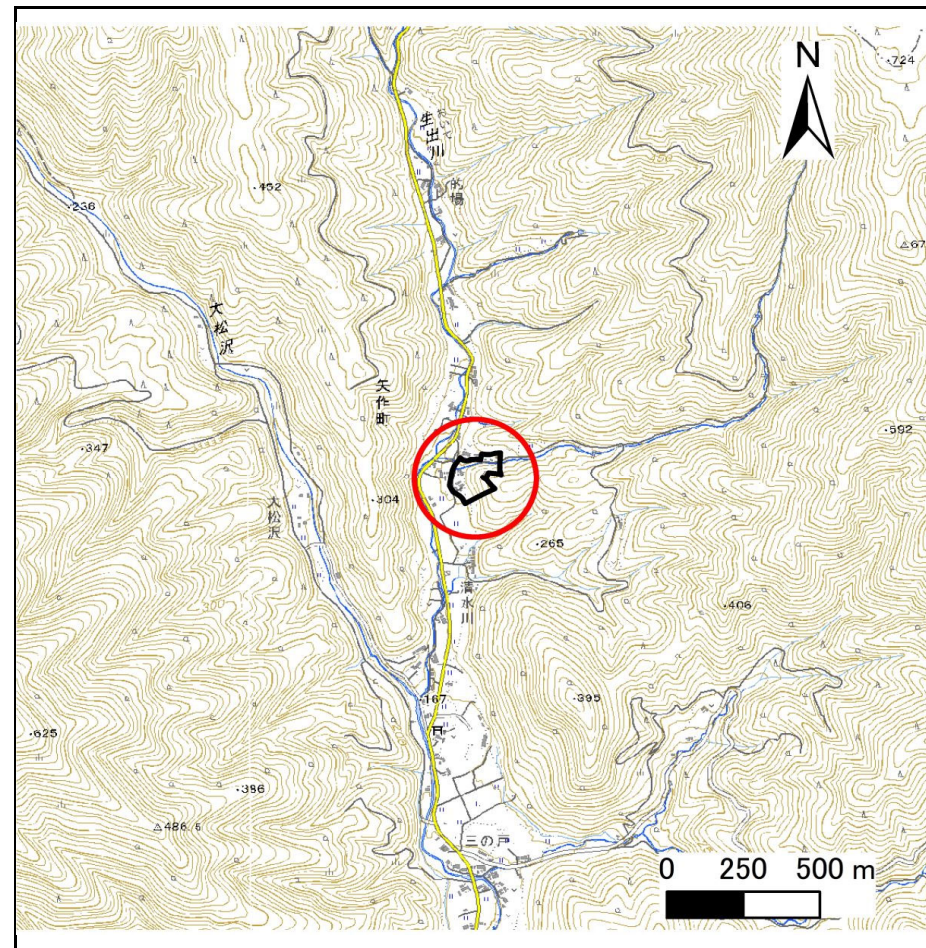
土砂災害防止に関する基礎調査(急傾斜地の崩壊)

表紙 概況、位置図

自然現象の種類	急傾斜地の崩壊
箇所番号	210AN5032
箇所名	清水川A
所在地	陸前高田市矢作町字清水川
調査機関	沿岸広域振興局土木部大船渡土木センター



概況図(S=1:200,000)



位置図(S=1:25,000)

国土地理院の電子地形図200000『一関』及び電子地形図25000『陸中平原、今泉、鷹ノ巣山、世田米』を掲載

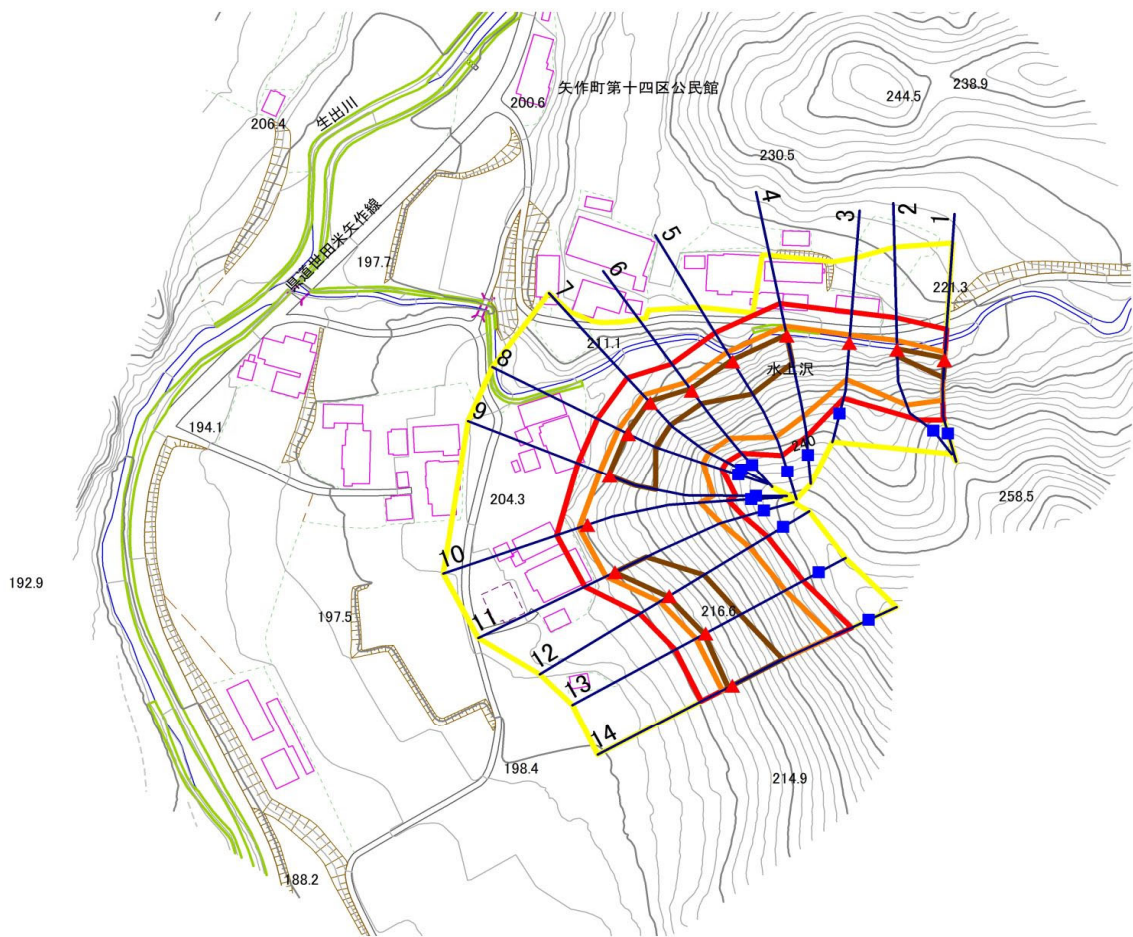
急傾斜地の崩壊区域調査

様式3-1 危害のおそれのある土地、著しい危害のおそれのある土地の設定図

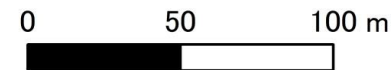
調査年度

令和5年度

急傾斜地の位置 箇所番号 210AN5032 箇所名 清水川A 所在地 陸前高田市矢作町字清水川



1:2,500



凡例



横断測線

黄色の線 危害のおそれのある土地の区域
 赤色の線 著しい危害のおそれのある土地の区域

オレンジ色の線 土石等の移動による力が 100kN/m^2 を超える範囲
 赤色の線 土石等の堆積高が 3m を超える範囲

急傾斜地の崩壊区域調書

様式3-2 建築物に作用すると想定される衝撃に関する事項(1/1)

調査年度 令和5年度

急傾斜地の位置		箇所番号	210AN5032		箇所名	清水川A			所在地	陸前高田市矢作町字清水川						
横断 測線 番号	急傾斜地の下端に隣接する土地								急傾斜地内							
	土石等の移動の高さと力の大きさ				土石等の堆積高さとの大きさ				土石等の移動の高さと力の大きさ				土石等の堆積高さとの大きさ			
	区分	高さ (m)	下端からの距離 (m)	力の大きさ (kN/m ²)	区分	下端からの水平 距離(m)	高さ (m)	力の大きさ (kN/m ²)	区分	高さ (m)	上端からの比高 (m)	力の大きさ (kN/m ²)	区分	上端からの比高 (m)	高さ (m)	力の大きさ (kN/m ²)
1	100kN/m ² を超える	1.00	0.00 ~ 2.78	143.86	3mを超える	0.00 ~ 0.69	3.45	17.43	100kN/m ² を超える	1.00	11.96 ~ 26.18	143.86	3mを超える	20.00 ~ 26.18	3.45	17.43
	それ以外	1.00	2.78 ~ 10.56	100.00	それ以外	0.69 ~ 10.56	3.00	15.16	それ以外	1.00	5.00 ~ 11.96	100.00	それ以外	5.00 ~ 20.00	3.00	15.16
2	100kN/m ² を超える	1.00	0.00 ~ 3.13	149.94	3mを超える	0.00 ~ 0.27	3.15	15.92	100kN/m ² を超える	1.00	10.63 ~ 26.87	149.94	3mを超える	25.00 ~ 26.87	3.15	15.92
	それ以外	1.00	3.13 ~ 10.91	100.00	それ以外	0.27 ~ 10.91	3.00	15.16	それ以外	1.00	5.00 ~ 10.63	100.00	それ以外	5.00 ~ 25.00	3.00	15.16
3	100kN/m ² を超える	1.00	0.00 ~ 2.64	141.55	3mを超える	— ~ —	—	—	100kN/m ² を超える	1.00	11.06 ~ 22.63	141.55	3mを超える	— ~ —	—	—
	それ以外	1.00	2.64 ~ 10.43	100.00	それ以外	0.00 ~ 10.43	2.92	14.76	それ以外	1.00	5.00 ~ 11.06	100.00	それ以外	5.00 ~ 22.63	2.92	14.76
4	100kN/m ² を超える	1.00	0.00 ~ 3.39	154.43	3mを超える	0.00 ~ 0.33	3.18	16.05	100kN/m ² を超える	1.00	10.53 ~ 32.48	154.43	3mを超える	25.00 ~ 32.48	3.18	16.05
	それ以外	1.00	3.39 ~ 11.17	100.00	それ以外	0.33 ~ 11.17	3.00	15.16	それ以外	1.00	5.00 ~ 10.53	100.00	それ以外	5.00 ~ 25.00	3.00	15.16
5	100kN/m ² を超える	1.00	0.00 ~ 3.66	159.21	3mを超える	0.00 ~ 0.53	3.30	16.68	100kN/m ² を超える	1.00	10.71 ~ 36.00	159.21	3mを超える	25.00 ~ 36.00	3.30	16.68
	それ以外	1.00	3.66 ~ 11.44	100.00	それ以外	0.53 ~ 11.44	3.00	15.16	それ以外	1.00	5.00 ~ 10.71	100.00	それ以外	5.00 ~ 25.00	3.00	15.16
6	100kN/m ² を超える	1.00	0.00 ~ 3.33	153.44	3mを超える	0.00 ~ 0.69	3.41	17.24	100kN/m ² を超える	1.00	11.08 ~ 30.00	153.44	3mを超える	25.00 ~ 30.00	3.41	17.24
	それ以外	1.00	3.33 ~ 11.12	100.00	それ以外	0.69 ~ 11.12	3.00	15.16	それ以外	1.00	5.00 ~ 11.08	100.00	それ以外	5.00 ~ 25.00	3.00	15.16
7	100kN/m ² を超える	1.00	0.00 ~ 3.58	157.86	3mを超える	0.00 ~ 0.62	3.36	16.97	100kN/m ² を超える	1.00	10.88 ~ 34.00	157.86	3mを超える	25.00 ~ 34.00	3.36	16.97
	それ以外	1.00	3.58 ~ 11.36	100.00	それ以外	0.62 ~ 11.36	3.00	15.16	それ以外	1.00	5.00 ~ 10.88	100.00	それ以外	5.00 ~ 25.00	3.00	15.16
8	100kN/m ² を超える	1.00	0.00 ~ 3.57	157.70	3mを超える	0.00 ~ 0.56	3.32	16.78	100kN/m ² を超える	1.00	10.76 ~ 33.79	157.70	3mを超える	25.00 ~ 33.79	3.32	16.78
	それ以外	1.00	3.57 ~ 11.36	100.00	それ以外	0.56 ~ 11.36	3.00	15.16	それ以外	1.00	5.00 ~ 10.76	100.00	それ以外	5.00 ~ 25.00	3.00	15.16
9	100kN/m ² を超える	1.00	0.00 ~ 3.45	155.57	3mを超える	0.00 ~ 0.25	3.13	15.80	100kN/m ² を超える	1.00	10.54 ~ 36.96	155.57	3mを超える	25.00 ~ 36.96	3.13	15.80
	それ以外	1.00	3.45 ~ 11.24	100.00	それ以外	0.25 ~ 11.24	3.00	15.16	それ以外	1.00	5.00 ~ 10.54	100.00	それ以外	5.00 ~ 25.00	3.00	15.16
10	100kN/m ² を超える	1.00	0.00 ~ 2.82	144.58	3mを超える	— ~ —	—	—	100kN/m ² を超える	1.00	11.06 ~ 35.94	144.58	3mを超える	— ~ —	—	—
	それ以外	1.00	2.82 ~ 10.60	100.00	それ以外	0.00 ~ 10.60	2.95	14.90	それ以外	1.00	5.00 ~ 11.06	100.00	それ以外	5.00 ~ 35.94	2.95	14.90
11	100kN/m ² を超える	1.00	0.00 ~ 3.30	152.97	3mを超える	0.00 ~ 0.12	3.06	15.47	100kN/m ² を超える	1.00	10.63 ~ 38.24	152.97	3mを超える	30.00 ~ 38.24	3.06	15.47
	それ以外	1.00	3.30 ~ 11.09	100.00	それ以外	0.12 ~ 11.09	3.00	15.16	それ以外	1.00	5.00 ~ 10.63	100.00	それ以外	5.00 ~ 30.00	3.00	15.16
12	100kN/m ² を超える	1.00	0.00 ~ 3.60	158.26	3mを超える	0.00 ~ 0.43	3.23	16.34	100kN/m ² を超える	1.00	10.58 ~ 36.00	158.26	3mを超える	25.00 ~ 36.00	3.23	16.34
	それ以外	1.00	3.60 ~ 11.39	100.00	それ以外	0.43 ~ 11.39	3.00	15.16	それ以外	1.00	5.00 ~ 10.58	100.00	それ以外	5.00 ~ 25.00	3.00	15.16
13	100kN/m ² を超える	1.00	0.00 ~ 3.65	159.06	3mを超える	0.00 ~ 0.51	3.28	16.60	100kN/m ² を超える	1.00	10.67 ~ 36.00	159.06	3mを超える	25.00 ~ 36.00	3.28	16.60
	それ以外	1.00	3.65 ~ 11.43	100.00	それ以外	0.51 ~ 11.43	3.00	15.16	それ以外	1.00	5.00 ~ 10.67	100.00	それ以外	5.00 ~ 25.00	3.00	15.16
14	100kN/m ² を超える	1.00	0.00 ~ 3.68	159.63	3mを超える	0.00 ~ 1.43	3.71	18.77	100kN/m ² を超える	1.00	10.55 ~ 40.00	159.63	3mを超える	25.00 ~ 40.00	3.71	18.77
	それ以外	1.00	3.68 ~ 11.46	100.00	それ以外	1.43 ~ 11.46	3.00	15.16	それ以外	1.00	5.00 ~ 10.55	100.00	それ以外	5.00 ~ 25.00	3.00	15.16
	100kN/m ² を超える		~		3mを超える	~			100kN/m ² を超える		~		3mを超える	~		
	それ以外		~		それ以外	~			それ以外		~		それ以外	~		