

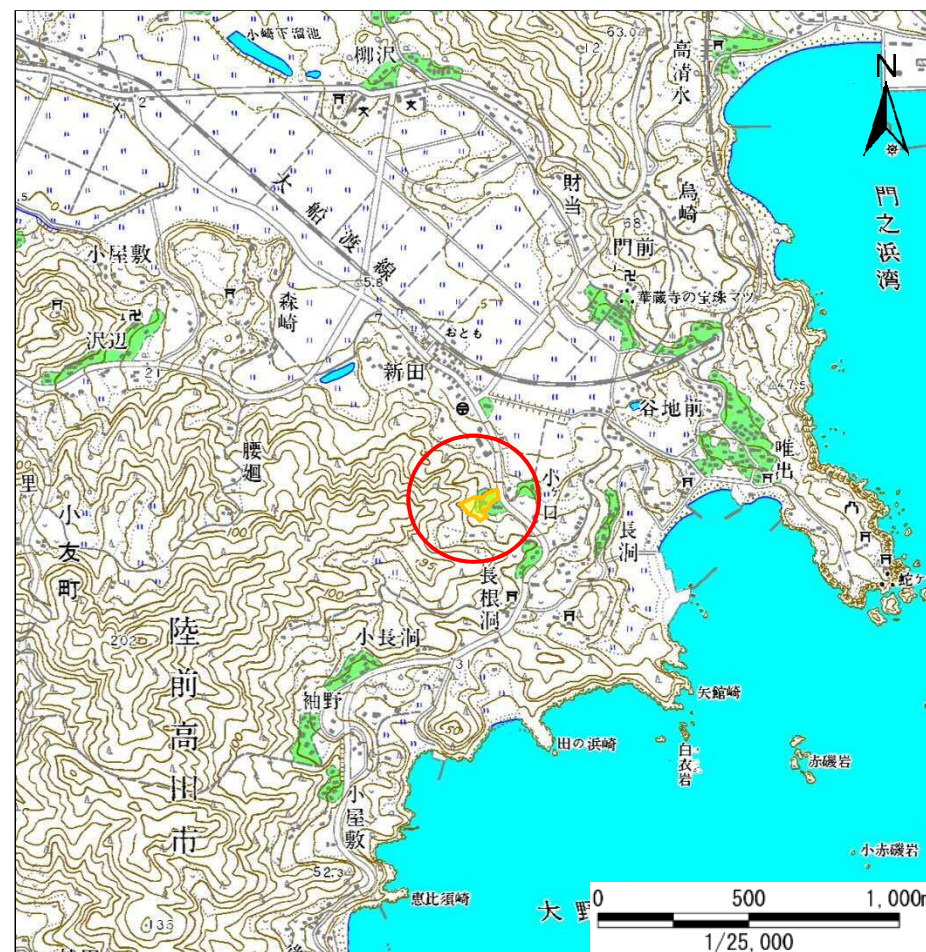
土砂災害防止に関する基礎調査(急傾斜地の崩壊)

表紙 概況、位置図

自然現象の種類	急傾斜地の崩壊
箇所番号	177E1010
箇所名	小ヶ口-1
所在地	岩手県陸前高田市小友町字小ヶ口
調査機関	沿岸広域振興局土木部大船渡土木センター



概況図(S=1:200,000)



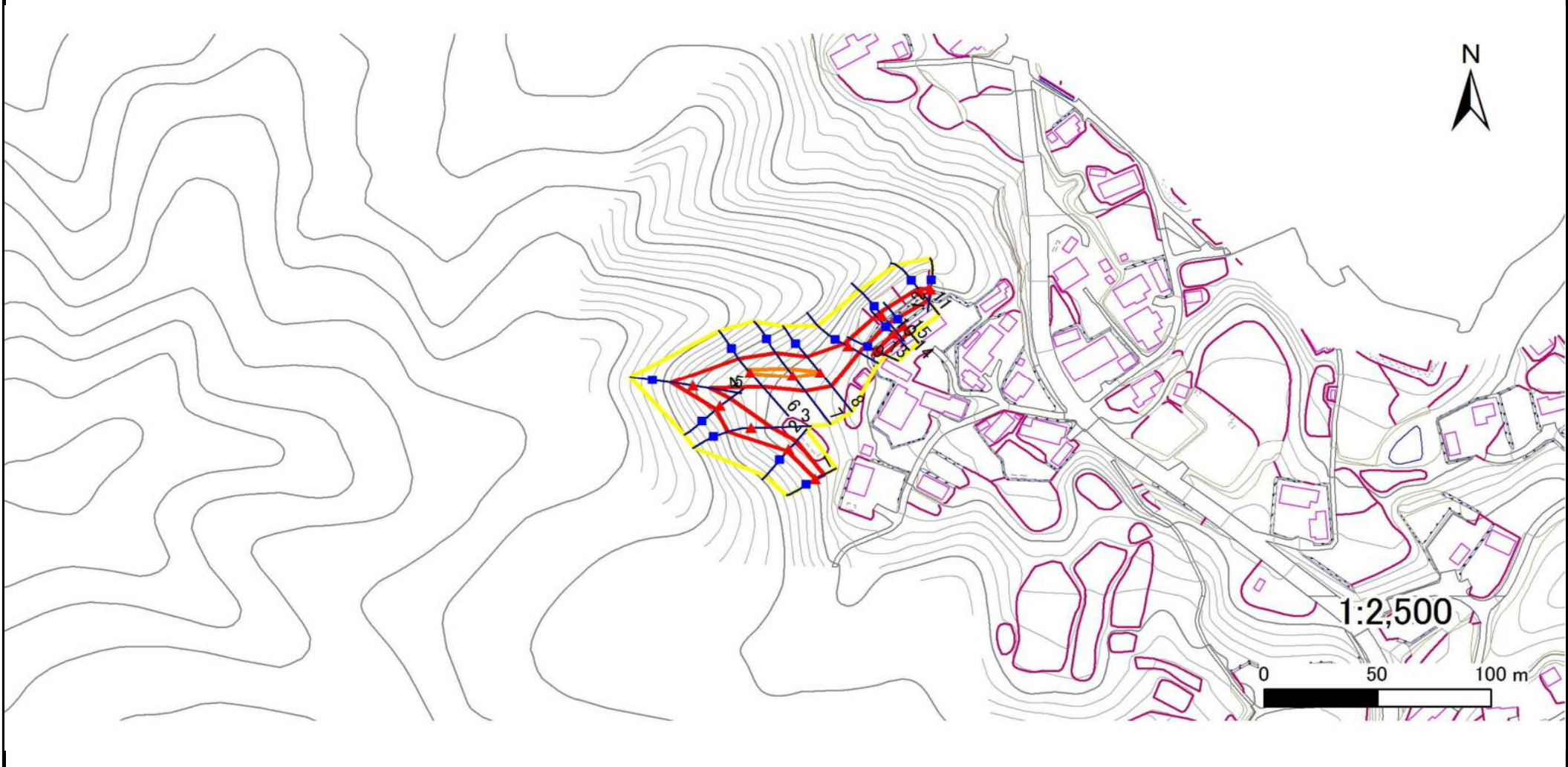
位置図(S=1:25,000)

急傾斜地の崩壊区域調査

様式3-1 危害のおそれのある土地、著しい危害のおそれのある土地の設定図

調査年度 平成27年度

急傾斜地の位置	箇所番号	177E1010	箇所名	小ヶ口-1	所在地	岩手県陸前高田市小友町字小ヶ口
---------	------	----------	-----	-------	-----	-----------------



凡例	■ 上端	— 横断測線	▭ 危害のおそれのある土地の区域	▭ 土石等の移動による力が100kN/m ² を超える範囲
	▲ 下端		▭ 著しい危害のおそれのある土地の区域	▭ 土石等の堆積高が3mを超える範囲

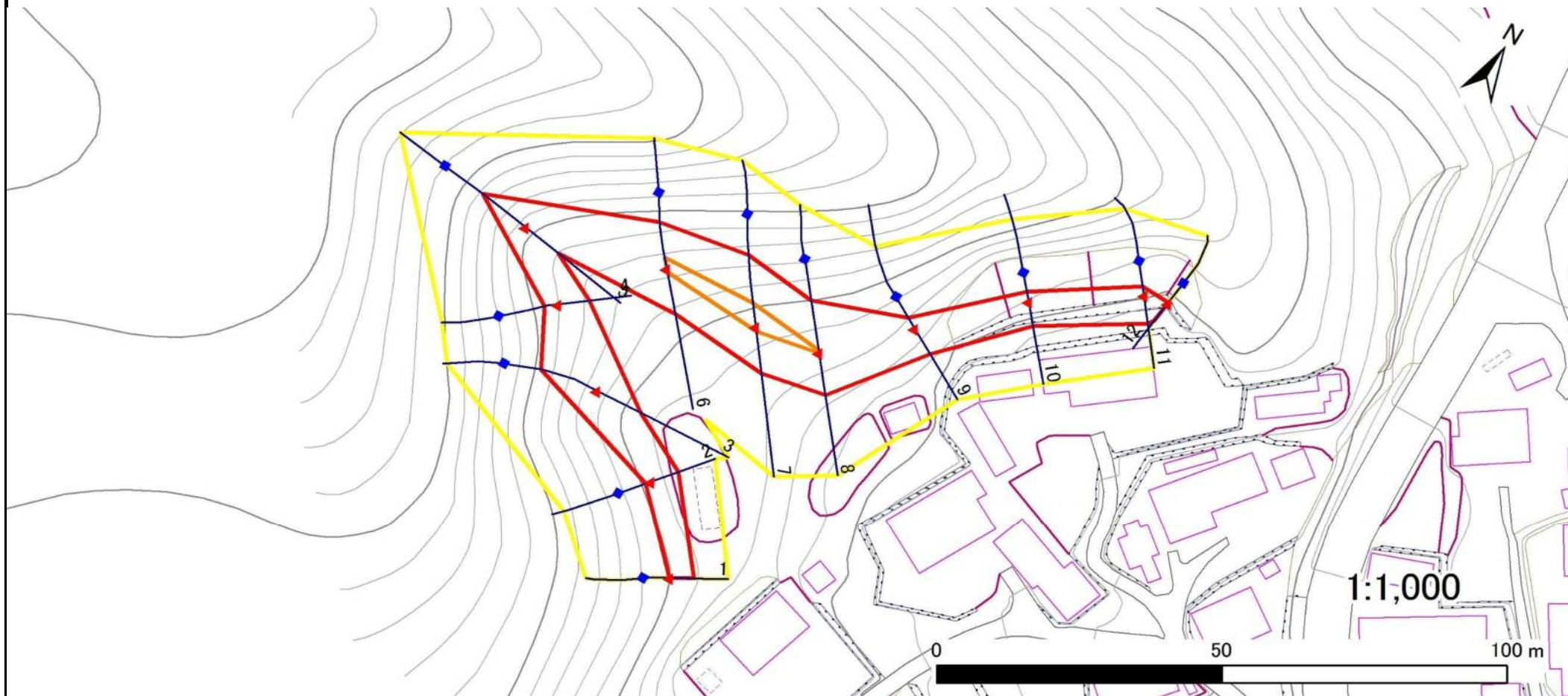
急傾斜地の崩壊区域調査

様式3-1 危害のおそれのある土地、著しい危害のおそれのある土地の設定図

調査年度

平成27年度

急傾斜地の位置 | 箇所番号 | 177E1010 | 箇所名 | 小ヶ口-1 | 所在地 | 岩手県陸前高田市小友町字小ヶ口



凡例

■ 上端
▲ 下端

— 横断測線

— 危害のおそれのある土地の区域

— 著しい危害のおそれのある土地の区域

— 土石等の移動による力が 100kN/m^2 を超える範囲

— 土石等の堆積高が 3m を超える範囲

急傾斜地の崩壊区域調査

様式3-1 危害のおそれのある土地、著しい危害のおそれのある土地の設定図

調査年度 平成27年度

急傾斜地の位置	箇所番号	177E1010	箇所名	小ヶ口-1	所在地	岩手県陸前高田市小友町字小ヶ口
---------	------	----------	-----	-------	-----	-----------------



凡例	■ 上端	— 横断測線	■ 危害のおそれのある土地の区域	■ 土石等の移動による力が100kN/m ² を超える範囲
	▲ 下端		■ 著しい危害のおそれのある土地の区域	■ 土石等の堆積高が3mを超える範囲

急傾斜地の崩壊区域調査

様式3-2 建築物に作用すると想定される衝撃に関する事項(1/1)

調査年度	平成27年度
------	--------

急傾斜地の位置		箇所番号			箇所名				所在地							
		177E1010			小ヶ口-1				岩手県陸前高田市小友町字小ヶ口							
横断 測線 番号	急傾斜地の下端に隣接する土地								急傾斜地内							
	土石等の移動の高さと力の大きさ				土石等の堆積高さとの大きさ				土石等の移動の高さと力の大きさ				土石等の堆積高さとの大きさ			
	区分	高さ (m)	下端からの距離 (m)	力の大きさ (kN/m ²)	区分	下端からの水平 距離(m)	高さ (m)	力の大きさ (kN/m ²)	区分	高さ (m)	上端からの比高 (m)	力の大きさ (kN/m ²)	区分	上端からの比高 (m)	高さ (m)	力の大きさ (kN/m ²)
1	100kN/m ² を超える	—	— ~ —	—	3mを超える	— ~ —	—	—	100kN/m ² を超える	—	— ~ —	—	3mを超える	— ~ —	—	—
	それ以外	1.00	0.00 ~ 4.23	52.91	それ以外	0.00 ~ 4.23	2.03	10.28	それ以外	1.00	5.00 ~ 5.12	52.91	それ以外	5.00 ~ 5.12	2.03	10.28
2	100kN/m ² を超える	—	— ~ —	—	3mを超える	— ~ —	—	—	100kN/m ² を超える	—	— ~ —	—	3mを超える	— ~ —	—	—
	それ以外	1.00	0.00 ~ 5.12	63.85	それ以外	0.00 ~ 5.12	1.95	9.84	それ以外	1.00	5.00 ~ 6.00	63.85	それ以外	5.00 ~ 6.00	1.95	9.84
3	100kN/m ² を超える	1.00	0.00 ~ 0.85	112.68	3mを超える	— ~ —	—	—	100kN/m ² を超える	1.00	10.54 ~ 13.06	112.68	3mを超える	— ~ —	—	—
	それ以外	1.00	0.85 ~ 8.63	100.00	それ以外	0.00 ~ 8.63	2.17	10.96	それ以外	1.00	5.00 ~ 10.54	100.00	それ以外	5.00 ~ 13.06	2.17	10.96
4	100kN/m ² を超える	—	— ~ —	—	3mを超える	— ~ —	—	—	100kN/m ² を超える	—	— ~ —	—	3mを超える	— ~ —	—	—
	それ以外	1.00	0.00 ~ 5.52	68.97	それ以外	0.00 ~ 0.00	1.59	8.05	それ以外	1.00	5.00 ~ 6.44	68.97	それ以外	5.00 ~ 6.44	1.59	8.05
5	100kN/m ² を超える	—	— ~ —	—	3mを超える	— ~ —	—	—	100kN/m ² を超える	—	— ~ —	—	3mを超える	— ~ —	—	—
	それ以外	1.00	0.00 ~ 7.43	94.85	それ以外	0.00 ~ 7.43	1.96	9.93	それ以外	1.00	5.00 ~ 10.82	94.85	それ以外	5.00 ~ 10.82	1.96	9.93
6	100kN/m ² を超える	1.00	0.00 ~ 0.66	109.79	3mを超える	— ~ —	—	—	100kN/m ² を超える	1.00	11.12 ~ 13.03	109.79	3mを超える	— ~ —	—	—
	それ以外	1.00	0.66 ~ 8.44	100.00	それ以外	0.00 ~ 8.44	2.37	11.96	それ以外	1.00	5.00 ~ 11.12	100.00	それ以外	5.00 ~ 13.03	2.37	11.96
7	100kN/m ² を超える	1.00	0.00 ~ 0.86	112.89	3mを超える	— ~ —	—	—	100kN/m ² を超える	1.00	10.91 ~ 13.83	112.89	3mを超える	— ~ —	—	—
	それ以外	1.00	0.86 ~ 8.65	100.00	それ以外	0.00 ~ 8.65	2.06	10.42	それ以外	1.00	5.00 ~ 10.91	100.00	それ以外	5.00 ~ 13.83	2.06	10.42
8	100kN/m ² を超える	1.00	0.00 ~ 0.10	101.42	3mを超える	— ~ —	—	—	100kN/m ² を超える	1.00	11.05 ~ 11.34	101.42	3mを超える	— ~ —	—	—
	それ以外	1.00	0.10 ~ 7.88	100.00	それ以外	0.00 ~ 7.88	2.04	10.33	それ以外	1.00	5.00 ~ 11.05	100.00	それ以外	5.00 ~ 11.34	2.04	10.33
9	100kN/m ² を超える	—	— ~ —	—	3mを超える	— ~ —	—	—	100kN/m ² を超える	—	— ~ —	—	3mを超える	— ~ —	—	—
	それ以外	1.00	0.00 ~ 5.45	68.06	それ以外	0.00 ~ 5.45	2.09	10.59	それ以外	1.00	5.00 ~ 7.52	68.06	それ以外	5.00 ~ 7.52	2.09	10.59
10	100kN/m ² を超える	—	— ~ —	—	3mを超える	— ~ —	—	—	100kN/m ² を超える	—	— ~ —	—	3mを超える	— ~ —	—	—
	それ以外	1.00	0.00 ~ 4.54	56.61	それ以外	0.00 ~ 4.54	2.29	11.57	それ以外	1.00	5.00 ~ 7.62	56.61	それ以外	5.00 ~ 7.62	2.29	11.57
11	100kN/m ² を超える	—	— ~ —	—	3mを超える	— ~ —	—	—	100kN/m ² を超える	—	— ~ —	—	3mを超える	— ~ —	—	—
	それ以外	1.00	0.00 ~ 5.28	65.79	それ以外	0.00 ~ 5.28	2.03	10.27	それ以外	1.00	5.00 ~ 6.73	65.79	それ以外	5.00 ~ 6.73	2.03	10.27
12	100kN/m ² を超える	—	— ~ —	—	3mを超える	— ~ —	—	—	100kN/m ² を超える	—	— ~ —	—	3mを超える	— ~ —	—	—
	それ以外	1.00	0.00 ~ 4.03	50.44	それ以外	0.00 ~ 4.03	2.09	10.58	それ以外	1.00	5.00 ~ 5.13	50.44	それ以外	5.00 ~ 5.13	2.09	10.58
13	100kN/m ² を超える	—	— ~ —	—	3mを超える	— ~ —	—	—	100kN/m ² を超える	—	— ~ —	—	3mを超える	— ~ —	—	—
	それ以外	1.00	0.00 ~ 3.81	47.84	それ以外	0.00 ~ 3.81	2.18	11.01	それ以外	1.00	5.00 ~ 5.31	47.84	それ以外	5.00 ~ 5.31	2.18	11.01
14	100kN/m ² を超える	—	— ~ —	—	3mを超える	— ~ —	—	—	100kN/m ² を超える	—	— ~ —	—	3mを超える	— ~ —	—	—
	それ以外	1.00	0.00 ~ 4.12	51.61	それ以外	0.00 ~ 4.12	2.05	10.34	それ以外	1.00	5.00 ~ 5.03	51.61	それ以外	5.00 ~ 5.03	2.05	10.34
15	100kN/m ² を超える	—	— ~ —	—	3mを超える	— ~ —	—	—	100kN/m ² を超える	—	— ~ —	—	3mを超える	— ~ —	—	—
	それ以外	1.00	0.00 ~ 3.64	45.86	それ以外	0.00 ~ 3.64	2.18	11.00	それ以外	1.00	5.00 ~ 5.04	45.86	それ以外	5.00 ~ 5.04	2.18	11.00