

土砂災害防止に関する基礎調査(急傾斜地の崩壊)

表紙 概況、位置図

自然現象の種類	急傾斜地の崩壊
箇所番号	177E1008
箇所名	大陽-4
所在地	陸前高田市広田町字大陽
調査機関	沿岸広域振興局土木部 大船渡土木センター



位置図(S=1:200,000)



概況図(S=1:25,000)

国土地理院の電子地形図200000『一関』及び電子地形図25000『陸前広田』を掲載

急傾斜地の崩壊区域調査

様式3-1 危害のおそれのある土地、著しい危害のおそれのある土地の設定図

調査年度

平成28年度

急傾斜地の位置

箇所番号

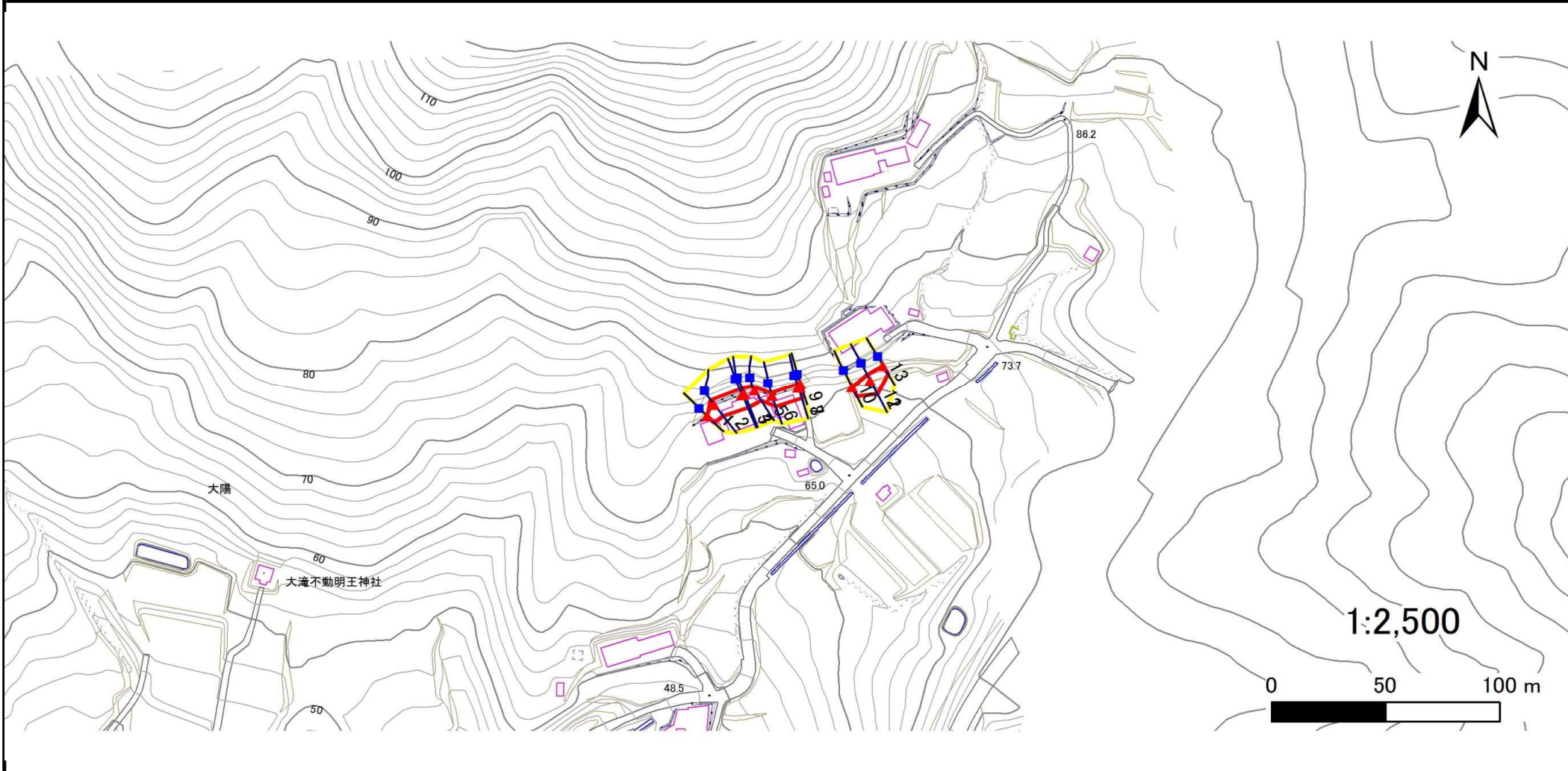
177E1008

箇所名

大陽-4

所在地

陸前高田市広田町字大陽



凡例

■ 上端
▲ 下端

— 横断測線

■ 危害のおそれのある土地の区域

■ 著しい危害のおそれのある土地の区域

■ 土石等の移動による力が 100kN/m^2 を超える範囲

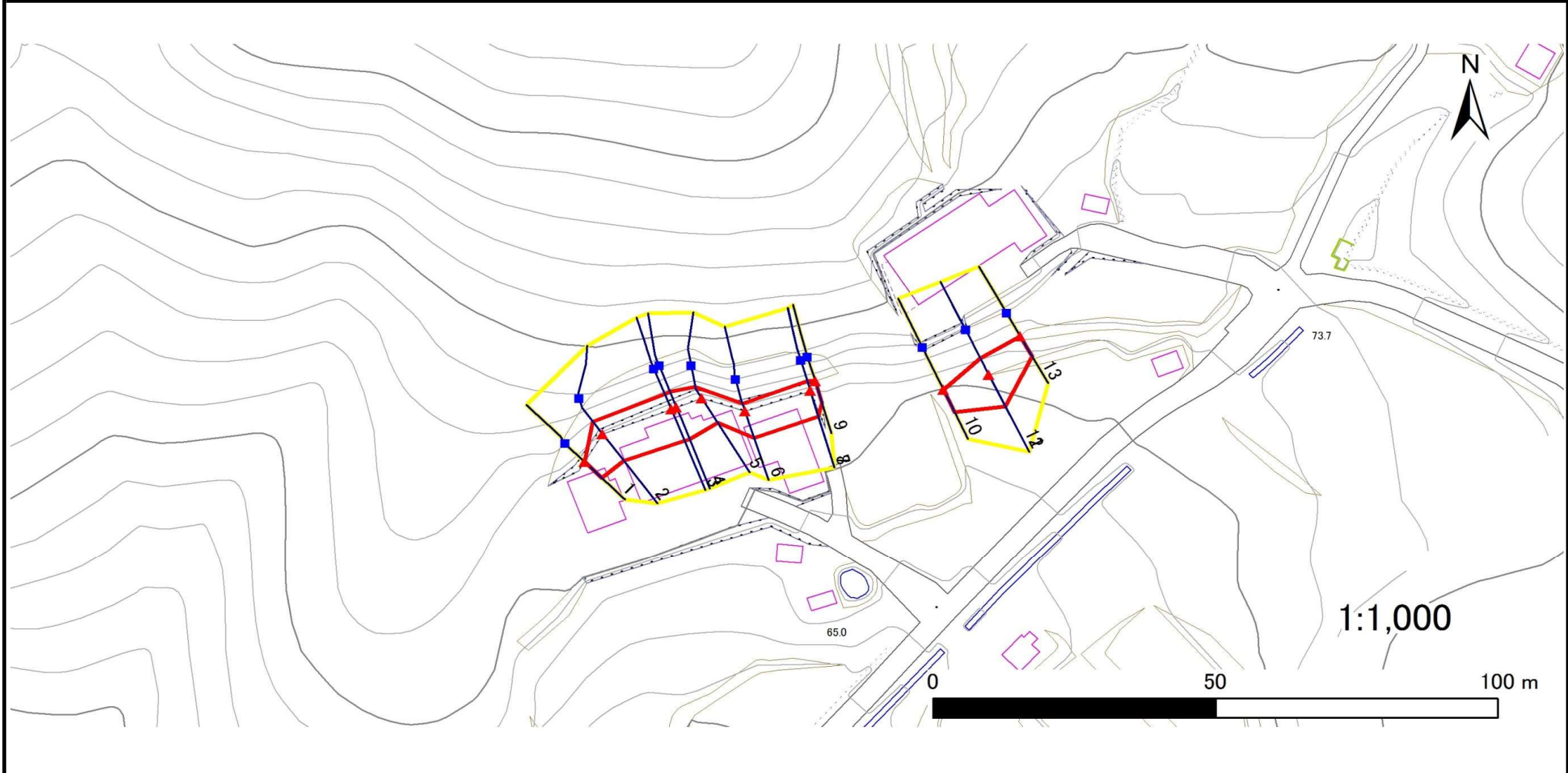
■ 土石等の堆積高が 3m を超える範囲

急傾斜地の崩壊区域調査

様式3-1 危害のおそれのある土地、著しい危害のおそれのある土地の設定図

調査年度 平成28年度

急傾斜地の位置 箇所番号 177E1008 箇所名 太陽-4 所在地 陸前高田市広田町字太陽



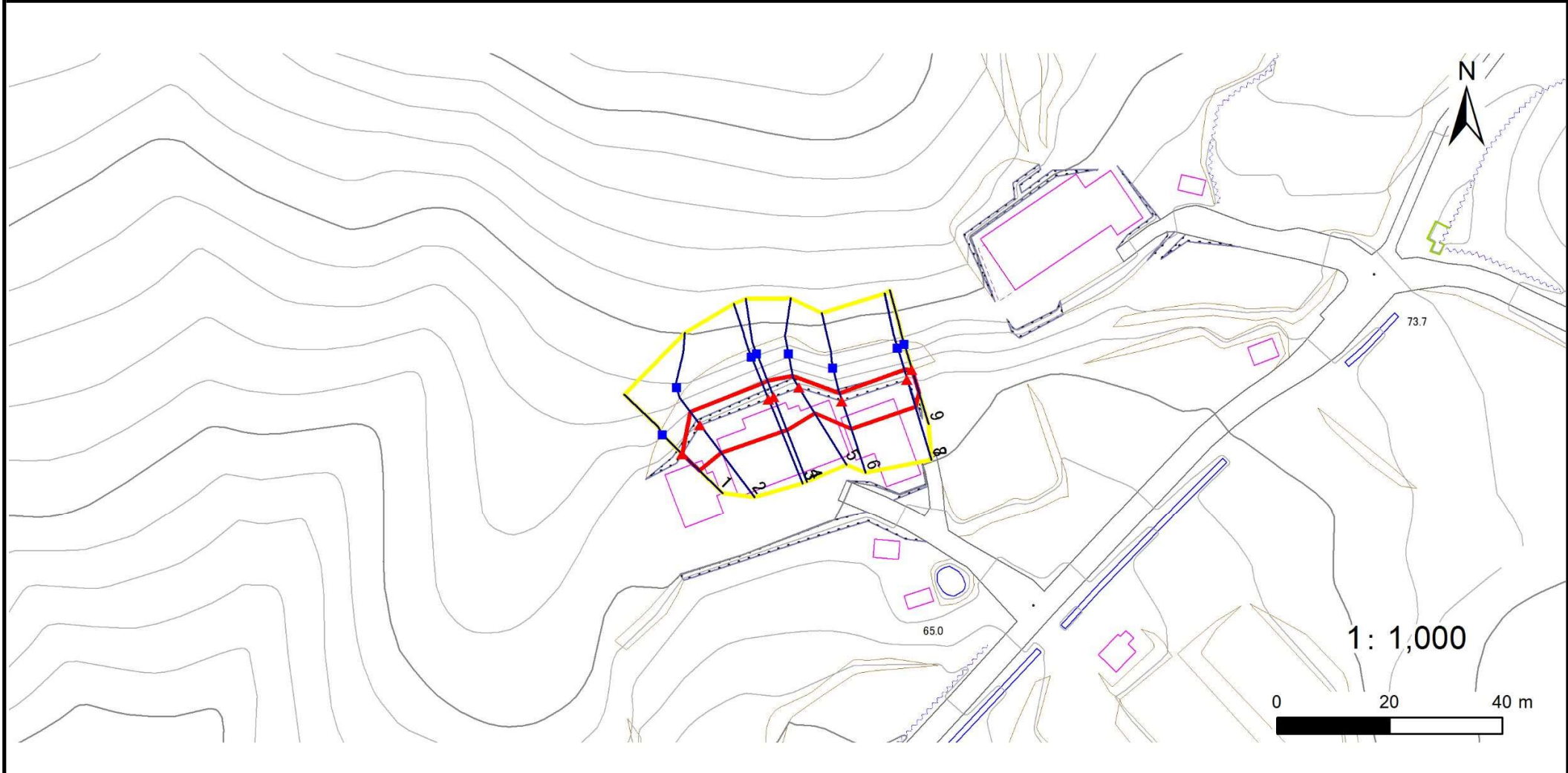
凡例	■ 上端	— 横断測線	▭ 危害のおそれのある土地の区域	▭ 土石等の移動による力が 100kN/m^2 を超える範囲
	▲ 下端		▭ 著しい危害のおそれのある土地の区域	▭ 土石等の堆積高が 3m を超える範囲

急傾斜地の崩壊区域調査

様式3-1 危害のおそれのある土地、著しい危害のおそれのある土地の設定図

調査年度 平成28年度

急傾斜地の位置 箇所番号 177E1008 箇所名 大陽-4 所在地 陸前高田市広田町字大陽



凡例	■ 上端	— 横断測線	▭ 危害のおそれのある土地の区域	▭ 土石等の移動による力が 100kN/m^2 を超える範囲
	▲ 下端		▭ 著しい危害のおそれのある土地の区域	▭ 土石等の堆積高が 3m を超える範囲

急傾斜地の崩壊区域調査

様式3-1 危害のおそれのある土地、著しい危害のおそれのある土地の設定図

調査年度

平成28年度

急傾斜地の位置

箇所番号

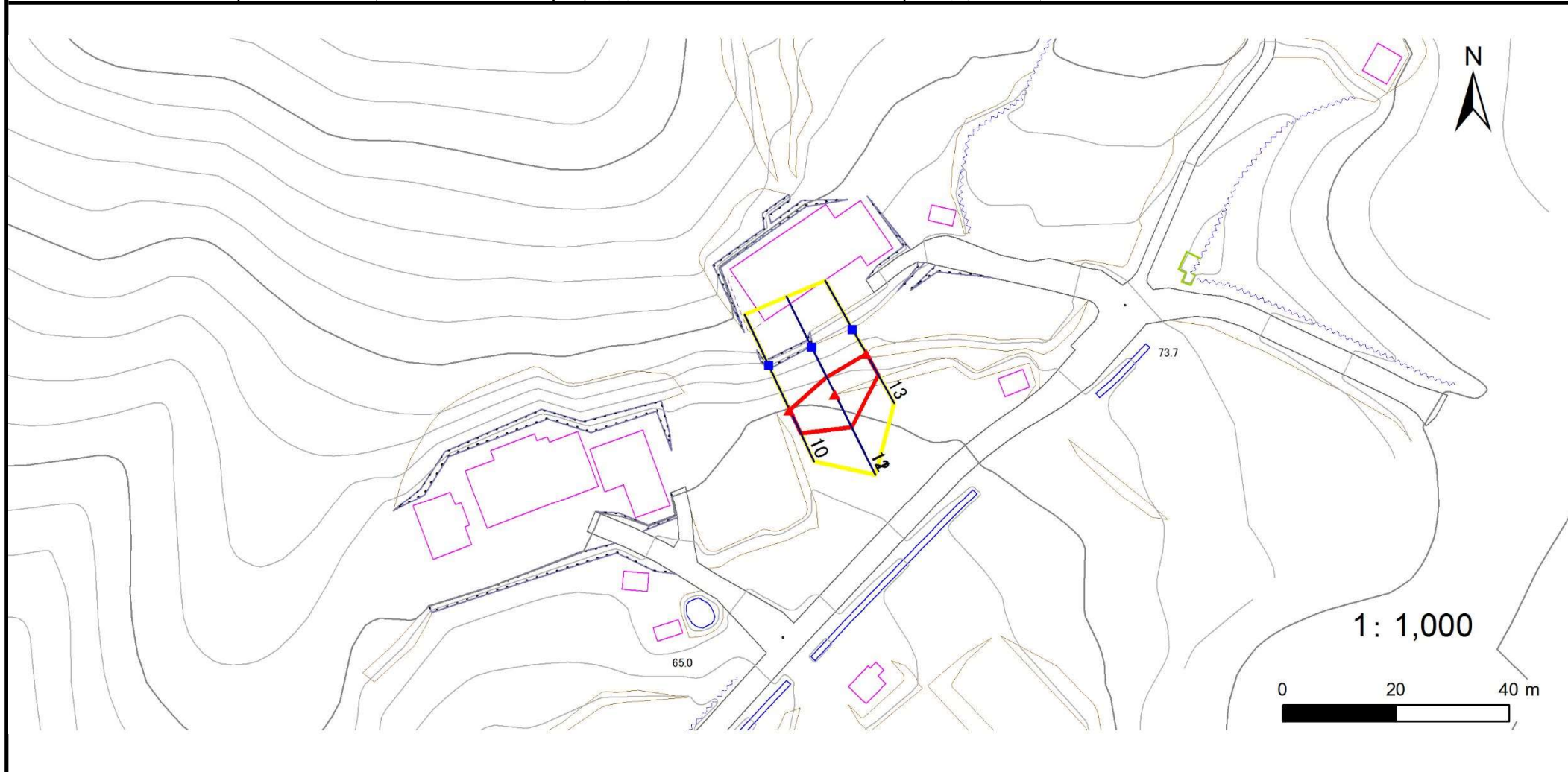
177E1008

箇所名

太陽-4

所在地

陸前高田市広田町字太陽



凡例

■ 上端
▲ 下端

— 横断測線

— 危害のおそれのある土地の区域

— 著しい危害のおそれのある土地の区域

— 土石等の移動による力が 100kN/m^2 を超える範囲

— 土石等の堆積高が 3m を超える範囲

急傾斜地の崩壊区域調査

様式3-2 建築物に作用すると想定される衝撃に関する事項(1/1)

調査年度	平成28年度
------	--------

急傾斜地の位置		箇所番号			箇所名				所在地							
		177E1008			大陽-4				陸前高田市広田町字大陽							
横断 測線 番号	急傾斜地の下端に隣接する土地								急傾斜地内							
	土石等の移動の高さと力の大きさ				土石等の堆積高さとの大きさ				土石等の移動の高さと力の大きさ				土石等の堆積高さとの大きさ			
	区分	高さ (m)	下端からの距離 (m)	力の大きさ (kN/m ²)	区分	下端からの水平 距離(m)	高さ (m)	力の大きさ (kN/m ²)	区分	高さ (m)	上端からの比高 (m)	力の大きさ (kN/m ²)	区分	上端からの比高 (m)	高さ (m)	力の大きさ (kN/m ²)
1	100kN/m ² を超える	—	— ~ —	—	3mを超える	— ~ —	—	—	100kN/m ² を超える	—	— ~ —	—	3mを超える	— ~ —	—	—
	それ以外	1.00	0.00 ~ 4.24	53.01	それ以外	0.00 ~ 4.24	2.01	10.74	それ以外	1.00	5.00 ~ 5.00	53.01	それ以外	5.00 ~ 5.00	2.01	10.74
2	100kN/m ² を超える	—	— ~ —	—	3mを超える	— ~ —	—	—	100kN/m ² を超える	—	— ~ —	—	3mを超える	— ~ —	—	—
	それ以外	1.00	0.00 ~ 6.16	77.25	それ以外	0.00 ~ 6.16	1.99	10.64	それ以外	1.00	5.00 ~ 8.01	77.25	それ以外	5.00 ~ 8.01	1.99	10.64
3	100kN/m ² を超える	—	— ~ —	—	3mを超える	— ~ —	—	—	100kN/m ² を超える	—	— ~ —	—	3mを超える	— ~ —	—	—
	それ以外	1.00	0.00 ~ 6.22	78.15	それ以外	0.00 ~ 6.22	1.98	10.58	それ以外	1.00	5.00 ~ 8.05	78.15	それ以外	5.00 ~ 8.05	1.98	10.58
4	100kN/m ² を超える	—	— ~ —	—	3mを超える	— ~ —	—	—	100kN/m ² を超える	—	— ~ —	—	3mを超える	— ~ —	—	—
	それ以外	1.00	0.00 ~ 6.30	79.19	それ以外	0.00 ~ 6.30	1.95	10.46	それ以外	1.00	5.00 ~ 8.05	79.19	それ以外	5.00 ~ 8.05	1.95	10.46
5	100kN/m ² を超える	—	— ~ —	—	3mを超える	— ~ —	—	—	100kN/m ² を超える	—	— ~ —	—	3mを超える	— ~ —	—	—
	それ以外	1.00	0.00 ~ 5.33	66.41	それ以外	0.00 ~ 5.33	2.17	11.63	それ以外	1.00	5.00 ~ 8.02	66.41	それ以外	5.00 ~ 8.02	2.17	11.63
6	100kN/m ² を超える	—	— ~ —	—	3mを超える	— ~ —	—	—	100kN/m ² を超える	—	— ~ —	—	3mを超える	— ~ —	—	—
	それ以外	1.00	0.00 ~ 5.16	64.33	それ以外	0.00 ~ 5.16	2.05	10.98	それ以外	1.00	5.00 ~ 6.66	64.33	それ以外	5.00 ~ 6.66	2.05	10.98
7	100kN/m ² を超える	—	— ~ —	—	3mを超える	— ~ —	—	—	100kN/m ² を超える	—	— ~ —	—	3mを超える	— ~ —	—	—
	それ以外	1.00	0.00 ~ 4.98	62.04	それ以外	0.00 ~ 4.98	2.18	11.67	それ以外	1.00	5.00 ~ 7.40	62.04	それ以外	5.00 ~ 7.40	2.18	11.67
8	100kN/m ² を超える	—	— ~ —	—	3mを超える	— ~ —	—	—	100kN/m ² を超える	—	— ~ —	—	3mを超える	— ~ —	—	—
	それ以外	1.00	0.00 ~ 4.98	62.00	それ以外	0.00 ~ 4.98	2.18	11.67	それ以外	1.00	5.00 ~ 7.40	62.00	それ以外	5.00 ~ 7.40	2.18	11.67
9	100kN/m ² を超える	—	— ~ —	—	3mを超える	— ~ —	—	—	100kN/m ² を超える	—	— ~ —	—	3mを超える	— ~ —	—	—
	それ以外	1.00	0.00 ~ 4.15	51.92	それ以外	0.00 ~ 4.15	2.03	10.88	それ以外	1.00	5.00 ~ 5.00	51.92	それ以外	5.00 ~ 5.00	2.03	10.88
10	100kN/m ² を超える	—	— ~ —	—	3mを超える	— ~ —	—	—	100kN/m ² を超える	—	— ~ —	—	3mを超える	— ~ —	—	—
	それ以外	1.00	0.00 ~ 4.52	56.43	それ以外	0.00 ~ 0.00	1.57	8.38	それ以外	1.00	5.00 ~ 5.00	56.43	それ以外	5.00 ~ 5.00	1.57	8.38
11	100kN/m ² を超える	—	— ~ —	—	3mを超える	— ~ —	—	—	100kN/m ² を超える	—	— ~ —	—	3mを超える	— ~ —	—	—
	それ以外	1.00	0.00 ~ 6.51	82.07	それ以外	0.00 ~ 6.51	1.86	9.94	それ以外	1.00	5.00 ~ 7.95	82.07	それ以外	5.00 ~ 7.95	1.86	9.94
12	100kN/m ² を超える	—	— ~ —	—	3mを超える	— ~ —	—	—	100kN/m ² を超える	—	— ~ —	—	3mを超える	— ~ —	—	—
	それ以外	1.00	0.00 ~ 6.51	82.07	それ以外	0.00 ~ 6.51	1.86	9.94	それ以外	1.00	5.00 ~ 7.95	82.07	それ以外	5.00 ~ 7.95	1.86	9.94
13	100kN/m ² を超える	—	— ~ —	—	3mを超える	— ~ —	—	—	100kN/m ² を超える	—	— ~ —	—	3mを超える	— ~ —	—	—
	それ以外	1.00	0.00 ~ 4.25	53.13	それ以外	0.00 ~ 4.25	2.00	10.72	それ以外	1.00	5.00 ~ 5.00	53.13	それ以外	5.00 ~ 5.00	2.00	10.72
	100kN/m ² を超える		~		3mを超える	~			100kN/m ² を超える		~		3mを超える	~		
	それ以外		~		それ以外	~			それ以外		~		それ以外	~		
	100kN/m ² を超える		~		3mを超える	~			100kN/m ² を超える		~		3mを超える	~		
	それ以外		~		それ以外	~			それ以外		~		それ以外	~		