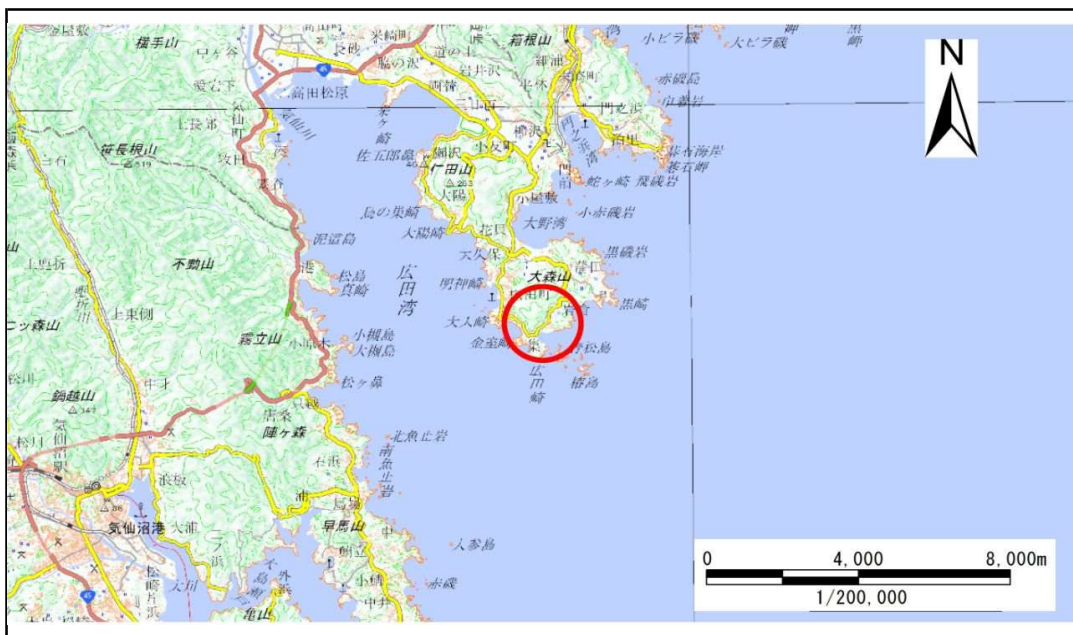


土砂災害防止に関する基礎調査(急傾斜地の崩壊)

表紙 概況、位置図

自然現象の種類	急傾斜地の崩壊
箇所番号	177B1110
箇所名	根岬
所在地	陸前高田市広田町字根岬
調査機関	沿岸広域振興局土木部大船渡土木センター



位置図(S=1:200,000)



概況図(S=1:25,000)

国土地理院の電子地形図200000『一関』及び電子地形図25000『陸前広田』を掲載

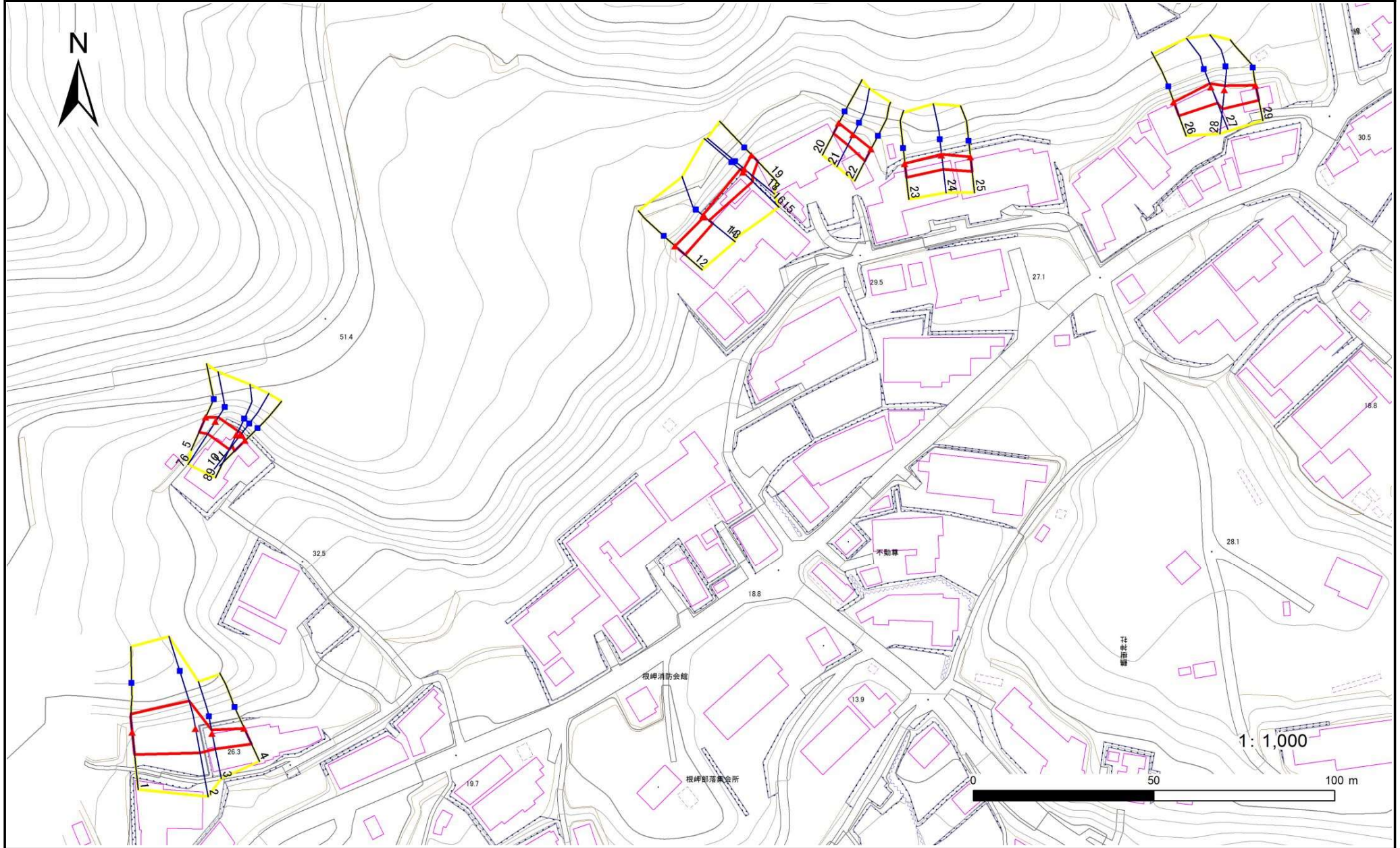
急傾斜地の崩壊区域調書

様式3-1 危害のおそれのある土地、著しい危害のおそれのある土地の設定図

調査年度

平成28年度

急傾斜地の位置 箇所番号 177B1110 箇所名 根岬 所在地 陸前高田市広田町字根岬



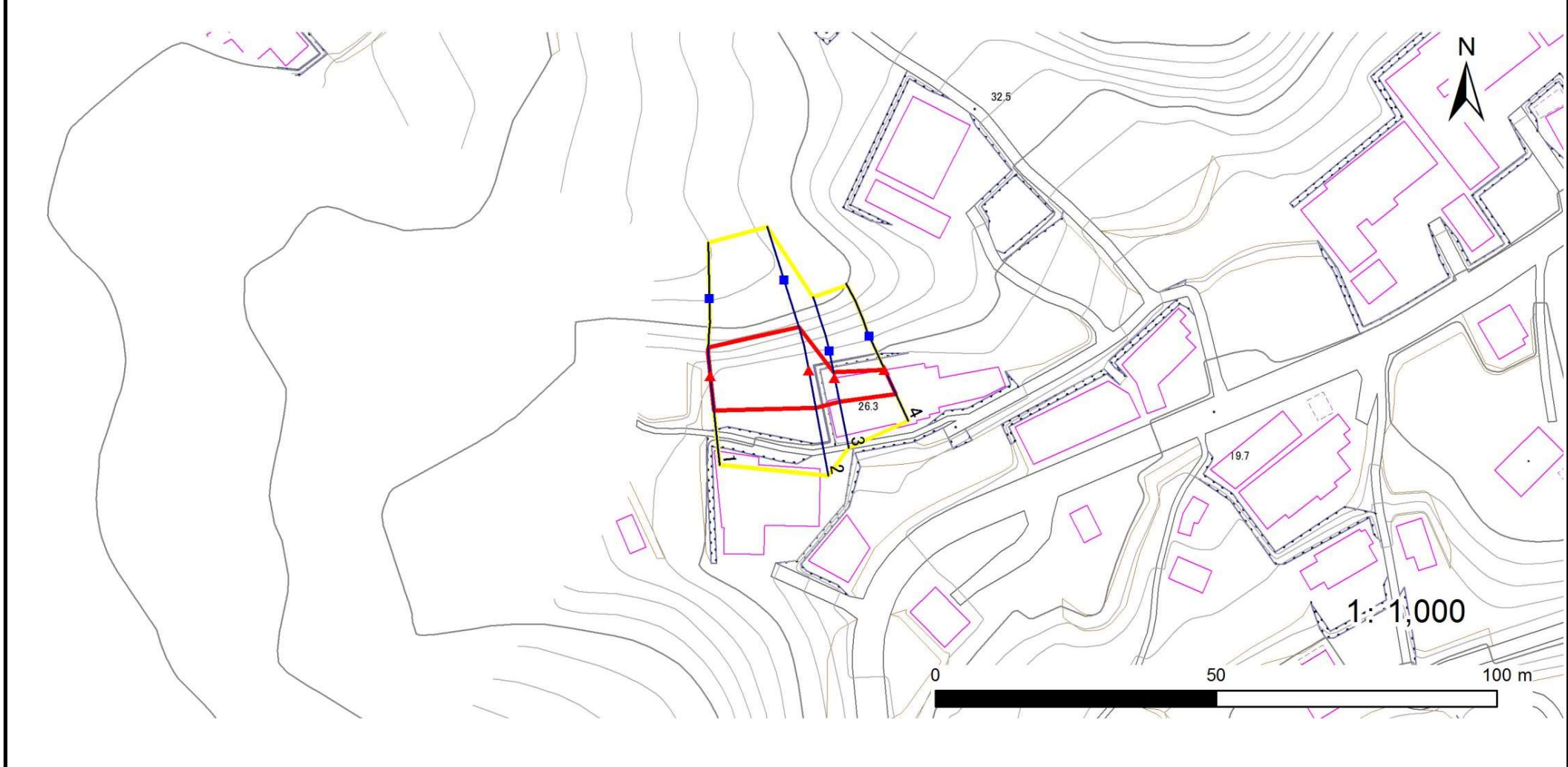
凡例					
■ 上端	— 横断測線	■ 危害のおそれのある土地の区域	■ 土石等の移動による力が100kN/m ² を超える範囲		
▲ 下端		■ 著しい危害のおそれのある土地の区域	■ 土石等の堆積高さが3mを超える範囲		

急傾斜地の崩壊区域調査

様式3-1 危害のおそれのある土地、著しい危害のおそれのある土地の設定図

調査年度 平成28年度

急傾斜地の位置	箇所番号	箇所名	所在地
	177B1110	根岬	陸前高田市広田町字根岬



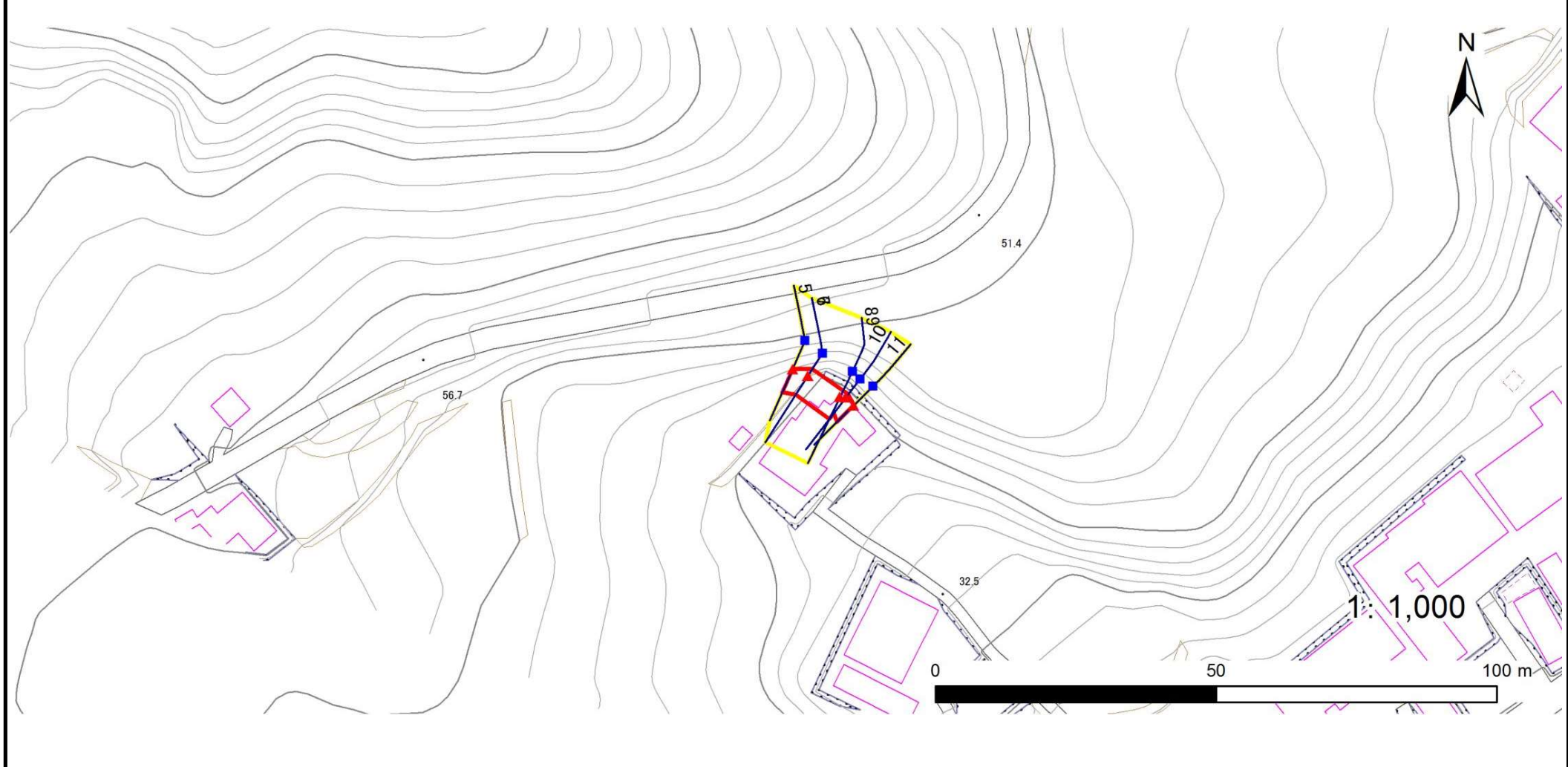
凡例	■ 上端	— 横断測線	▭ 危害のおそれのある土地の区域	▭ 土石等の移動による力が100kN/m ² を超える範囲
	▲ 下端		▭ 著しい危害のおそれのある土地の区域	▭ 土石等の堆積高が3mを超える範囲

急傾斜地の崩壊区域調査

様式3-1 危害のおそれのある土地、著しい危害のおそれのある土地の設定図

調査年度 平成28年度

急傾斜地の位置 箇所番号 177B1110 箇所名 根岬 所在地 陸前高田市広田町字根岬



凡例	■ 上端	— 横断測線	▭ 危害のおそれのある土地の区域	▭ 土石等の移動による力が100kN/m ² を超える範囲
	▲ 下端		▭ 著しい危害のおそれのある土地の区域	▭ 土石等の堆積高が3mを超える範囲

急傾斜地の崩壊区域調査

様式3-1 危害のおそれのある土地、著しい危害のおそれのある土地の設定図

調査年度

平成28年度

急傾斜地の位置

箇所番号

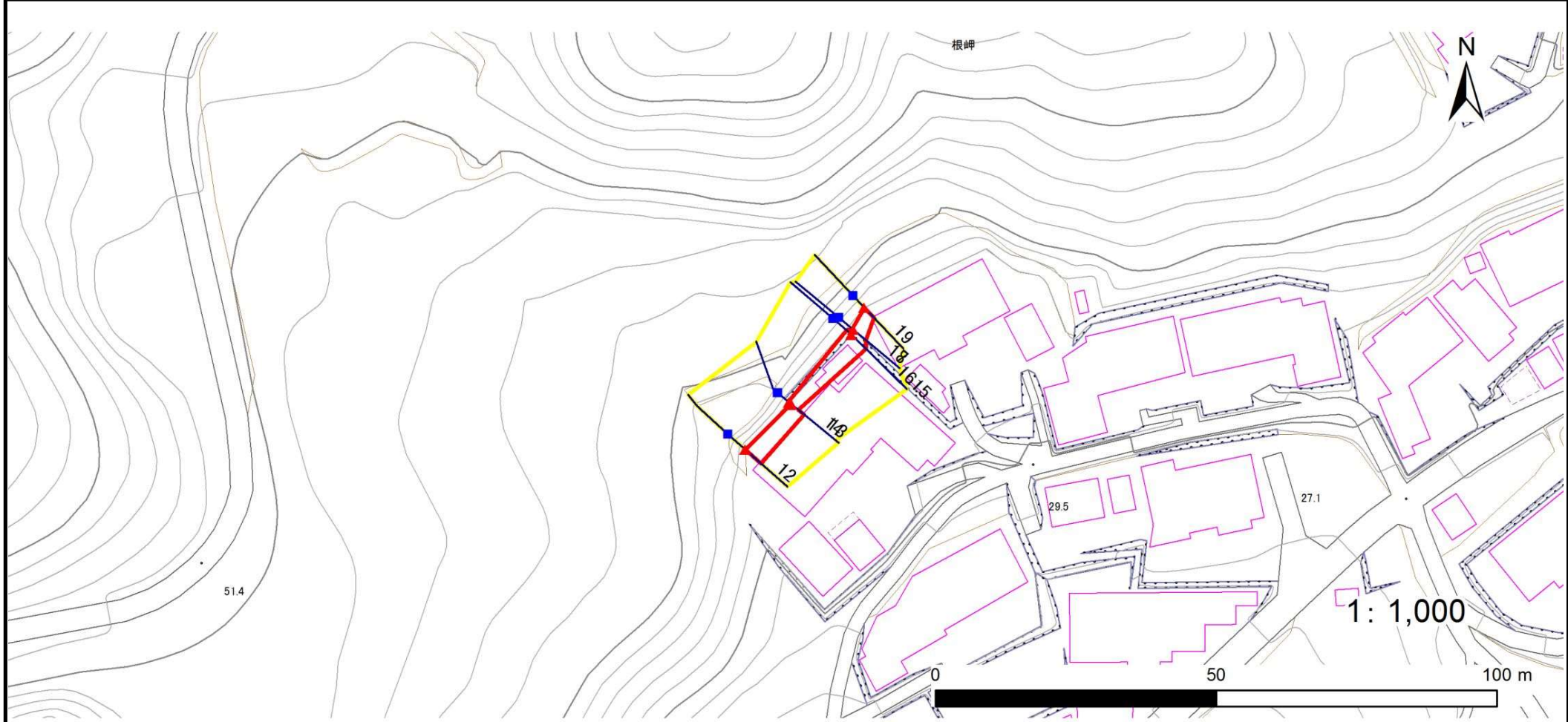
177B1110

箇所名

根岬

所在地

陸前高田市広田町字根岬



凡例		凡例		凡例	
■ 上端	— 横断測線	▭ 危害のおそれのある土地の区域	▭ 土石等の移動による力が100kN/m ² を超える範囲	▭ 土石等の堆積高が3mを超える範囲	
▲ 下端		▭ 著しい危害のおそれのある土地の区域			

急傾斜地の崩壊区域調査

様式3-1 危害のおそれのある土地、著しい危害のおそれのある土地の設定図

調査年度

平成28年度

急傾斜地の位置

箇所番号

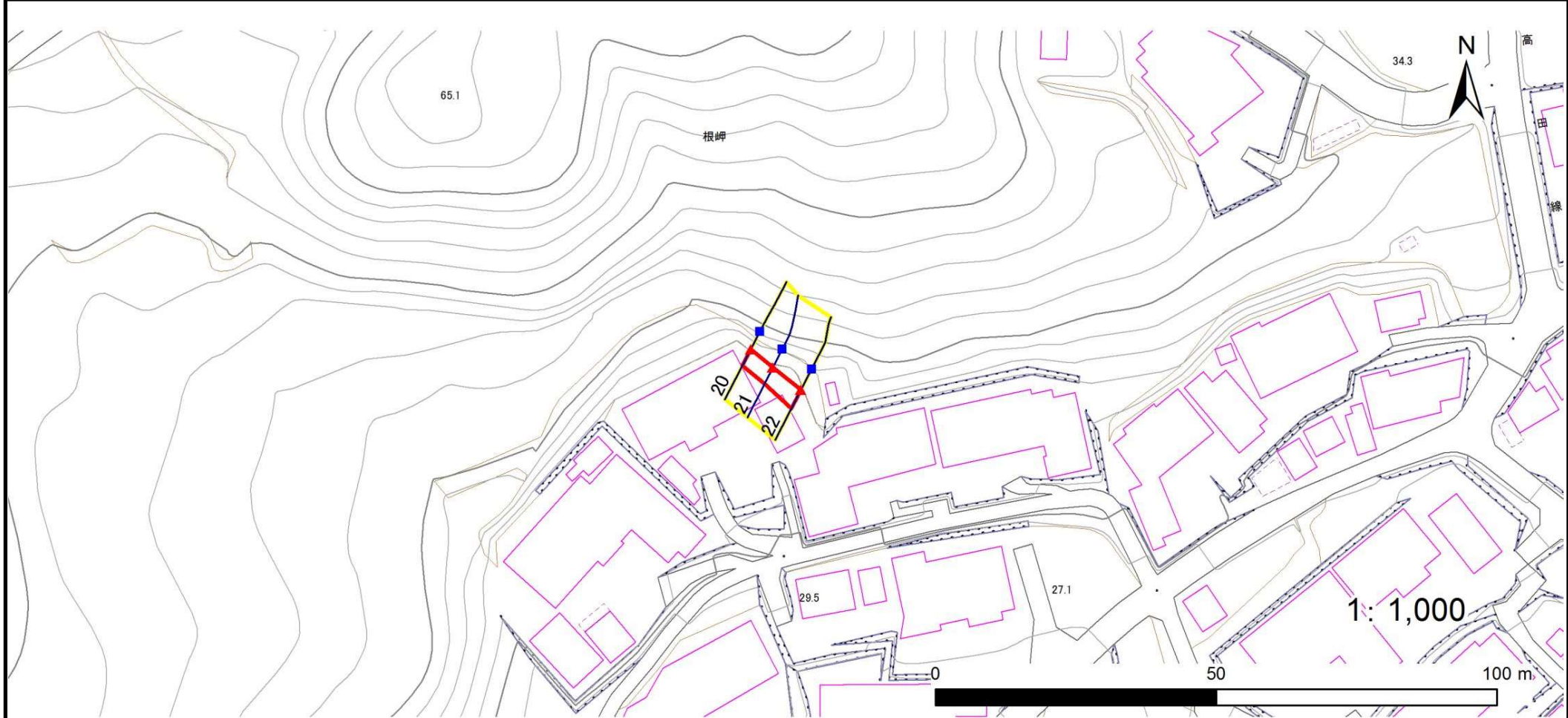
177B1110

箇所名

根岬

所在地

陸前高田市広田町字根岬



1: 1,000

凡例

■ 上端
▲ 下端

— 横断測線

■ 危害のおそれのある土地の区域

■ 著しい危害のおそれのある土地の区域

■ 土石等の移動による力が100kN/m²を超える範囲

■ 土石等の堆積高が3mを超える範囲

急傾斜地の崩壊区域調査

様式3-1 危害のおそれのある土地、著しい危害のおそれのある土地の設定図

調査年度

平成28年度

急傾斜地の位置

箇所番号

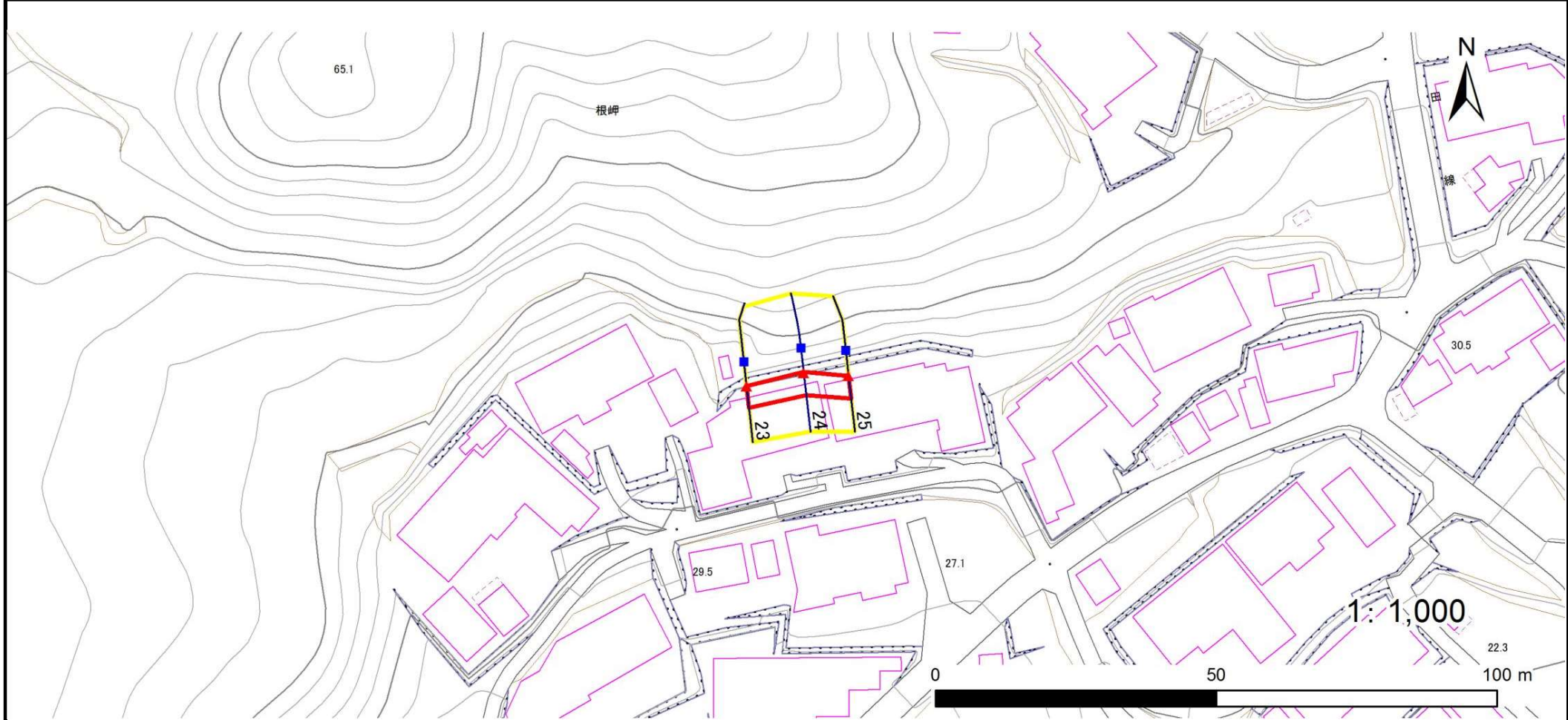
177B1110

箇所名

根岬

所在地

陸前高田市広田町字根岬



凡例

■ 上端
▲ 下端

— 横断測線

— 危害のおそれのある土地の区域

— 著しい危害のおそれのある土地の区域

— 土石等の移動による力が 100kN/m^2 を超える範囲

— 土石等の堆積高が 3m を超える範囲

急傾斜地の崩壊区域調査

様式3-1 危害のおそれのある土地、著しい危害のおそれのある土地の設定図

調査年度

平成28年度

急傾斜地の位置

箇所番号

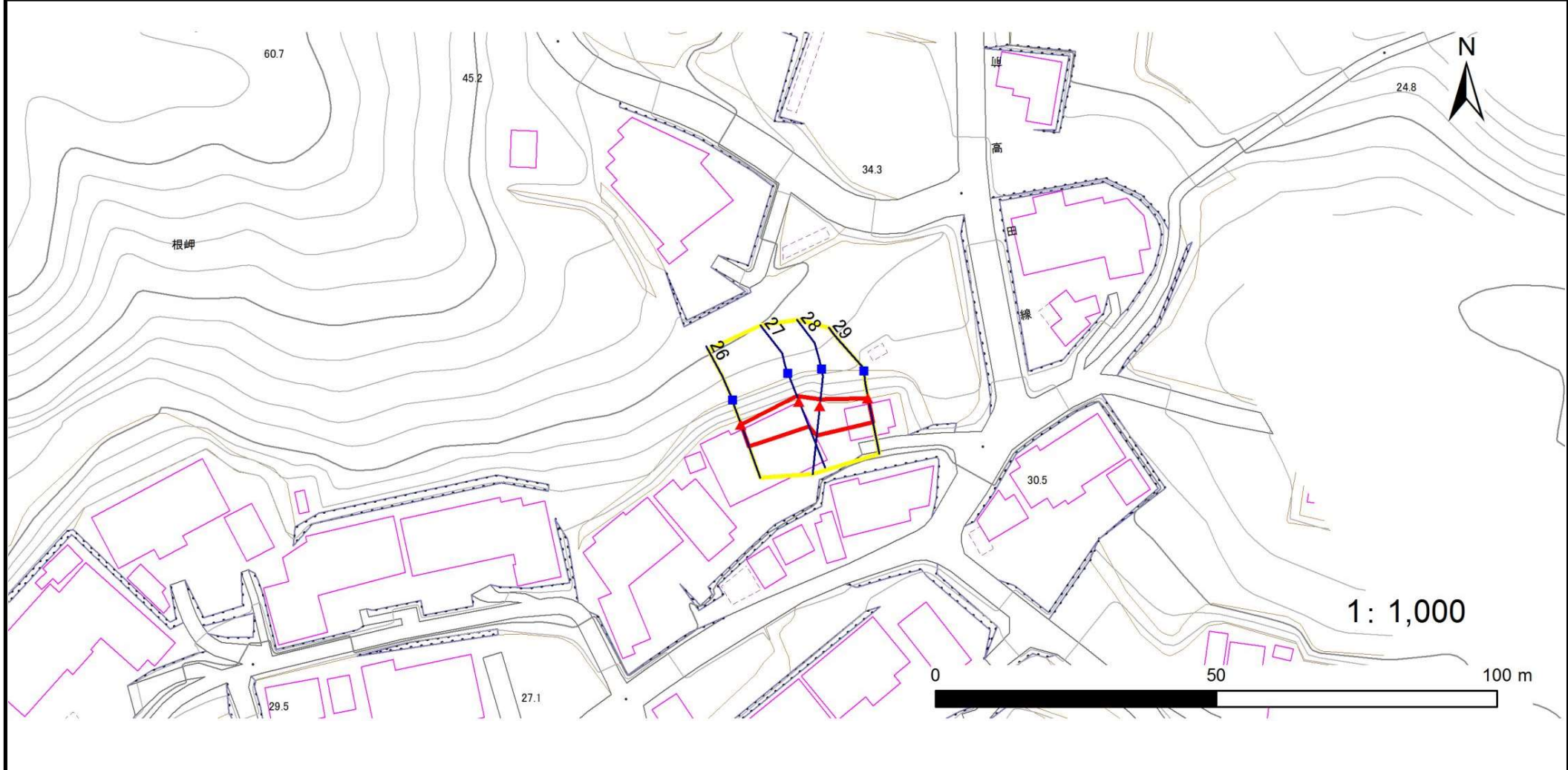
177B1110

箇所名

根岬

所在地

陸前高田市広田町字根岬



凡例		凡例		凡例	
■ 上端	— 横断測線	▭ 危害のおそれのある土地の区域	▭ 土石等の移動による力が100kN/m ² を超える範囲	▭ 土石等の堆積高が3mを超える範囲	
▲ 下端		▭ 著しい危害のおそれのある土地の区域			

急傾斜地の崩壊区域調書

様式3-2 建築物に作用すると想定される衝撃に関する事項(1/2)

調査年度

平成28年度

急傾斜地の位置		177B1110			箇所名		根岬		所在地		陸前高田市広田町字根岬					
横断 測線 番号	急傾斜地の下端に隣接する土地								急傾斜地内							
	土石等の移動の高さと力の大きさ				土石等の堆積高さと力の大きさ				土石等の移動の高さと力の大きさ				土石等の堆積高さと力の大きさ			
	区分	高さ (m)	下端からの距離 (m)	力の大きさ (kN/m ²)	区分	下端からの水平 距離(m)	高さ (m)	力の大きさ (kN/m ²)	区分	高さ (m)	上端からの比高 (m)	力の大きさ (kN/m ²)	区分	上端からの比高 (m)	高さ (m)	力の大きさ (kN/m ²)
1	100kN/m ² を超える	—	— ~ —	—	3mを超える	— ~ —	—	—	100kN/m ² を超える	—	— ~ —	—	3mを超える	— ~ —	—	—
	それ以外	1.00	0.00 ~ 6.18	77.55	それ以外	0.00 ~ 0.00	1.57	8.38	それ以外	1.00	5.00 ~ 7.94	77.55	それ以外	5.00 ~ 7.94	1.57	8.38
2	100kN/m ² を超える	—	— ~ —	—	3mを超える	— ~ —	—	—	100kN/m ² を超える	—	— ~ —	—	3mを超える	— ~ —	—	—
	それ以外	1.00	0.00 ~ 6.84	86.57	それ以外	0.00 ~ 0.00	1.57	8.38	それ以外	1.00	5.00 ~ 9.56	86.57	それ以外	5.00 ~ 9.56	1.57	8.38
3	100kN/m ² を超える	—	— ~ —	—	3mを超える	— ~ —	—	—	100kN/m ² を超える	—	— ~ —	—	3mを超える	— ~ —	—	—
	それ以外	1.00	0.00 ~ 4.32	53.93	それ以外	0.00 ~ 4.32	2.20	11.78	それ以外	1.00	5.00 ~ 6.35	53.93	それ以外	5.00 ~ 6.35	2.20	11.78
4	100kN/m ² を超える	—	— ~ —	—	3mを超える	— ~ —	—	—	100kN/m ² を超える	—	— ~ —	—	3mを超える	— ~ —	—	—
	それ以外	1.00	0.00 ~ 4.76	59.32	それ以外	0.00 ~ 4.76	1.77	9.47	それ以外	1.00	5.00 ~ 5.00	59.32	それ以外	5.00 ~ 5.00	1.77	9.47
5	100kN/m ² を超える	—	— ~ —	—	3mを超える	— ~ —	—	—	100kN/m ² を超える	—	— ~ —	—	3mを超える	— ~ —	—	—
	それ以外	1.00	0.00 ~ 4.55	56.73	それ以外	0.00 ~ 4.55	1.90	10.17	それ以外	1.00	5.00 ~ 5.00	56.73	それ以外	5.00 ~ 5.00	1.90	10.17
6	100kN/m ² を超える	—	— ~ —	—	3mを超える	— ~ —	—	—	100kN/m ² を超える	—	— ~ —	—	3mを超える	— ~ —	—	—
	それ以外	1.00	0.00 ~ 4.06	50.85	それ以外	0.00 ~ 4.06	2.33	12.47	それ以外	1.00	5.00 ~ 7.05	50.85	それ以外	5.00 ~ 7.05	2.33	12.47
7	100kN/m ² を超える	—	— ~ —	—	3mを超える	— ~ —	—	—	100kN/m ² を超える	—	— ~ —	—	3mを超える	— ~ —	—	—
	それ以外	1.00	0.00 ~ 4.05	50.77	それ以外	0.00 ~ 4.05	2.33	12.48	それ以外	1.00	5.00 ~ 7.05	50.77	それ以外	5.00 ~ 7.05	2.33	12.48
8	100kN/m ² を超える	—	— ~ —	—	3mを超える	— ~ —	—	—	100kN/m ² を超える	—	— ~ —	—	3mを超える	— ~ —	—	—
	それ以外	1.00	0.00 ~ 4.41	55.09	それ以外	0.00 ~ 4.41	2.21	11.81	それ以外	1.00	5.00 ~ 6.57	55.09	それ以外	5.00 ~ 6.57	2.21	11.81
9	100kN/m ² を超える	—	— ~ —	—	3mを超える	— ~ —	—	—	100kN/m ² を超える	—	— ~ —	—	3mを超える	— ~ —	—	—
	それ以外	1.00	0.00 ~ 4.42	55.11	それ以外	0.00 ~ 4.42	2.21	11.81	それ以外	1.00	5.00 ~ 6.57	55.11	それ以外	5.00 ~ 6.57	2.21	11.81
10	100kN/m ² を超える	—	— ~ —	—	3mを超える	— ~ —	—	—	100kN/m ² を超える	—	— ~ —	—	3mを超える	— ~ —	—	—
	それ以外	1.00	0.00 ~ 3.63	45.76	それ以外	0.00 ~ 3.63	2.29	12.28	それ以外	1.00	5.00 ~ 5.87	45.76	それ以外	5.00 ~ 5.87	2.29	12.28
11	100kN/m ² を超える	—	— ~ —	—	3mを超える	— ~ —	—	—	100kN/m ² を超える	—	— ~ —	—	3mを超える	— ~ —	—	—
	それ以外	1.00	0.00 ~ 4.24	52.94	それ以外	0.00 ~ 4.24	2.01	10.75	それ以外	1.00	5.00 ~ 5.00	52.94	それ以外	5.00 ~ 5.00	2.01	10.75
12	100kN/m ² を超える	—	— ~ —	—	3mを超える	— ~ —	—	—	100kN/m ² を超える	—	— ~ —	—	3mを超える	— ~ —	—	—
	それ以外	1.00	0.00 ~ 3.76	47.27	それ以外	0.00 ~ 3.76	2.14	11.45	それ以外	1.00	5.00 ~ 5.00	47.27	それ以外	5.00 ~ 5.00	2.14	11.45
13	100kN/m ² を超える	—	— ~ —	—	3mを超える	— ~ —	—	—	100kN/m ² を超える	—	— ~ —	—	3mを超える	— ~ —	—	—
	それ以外	1.00	0.00 ~ 2.80	36.42	それ以外	0.00 ~ 2.80	2.42	12.96	それ以外	1.00	5.00 ~ 5.36	36.42	それ以外	5.00 ~ 5.36	2.42	12.96
14	100kN/m ² を超える	—	— ~ —	—	3mを超える	— ~ —	—	—	100kN/m ² を超える	—	— ~ —	—	3mを超える	— ~ —	—	—
	それ以外	1.00	0.00 ~ 2.09	28.67	それ以外	0.00 ~ 2.09	2.60	13.94	それ以外	1.00	5.00 ~ 5.35	28.67	それ以外	5.00 ~ 5.35	2.60	13.94
15	100kN/m ² を超える	—	— ~ —	—	3mを超える	— ~ —	—	—	100kN/m ² を超える	—	— ~ —	—	3mを超える	— ~ —	—	—
	それ以外	1.00	0.00 ~ 3.63	45.80	それ以外	0.00 ~ 3.63	2.40	12.87	それ以外	1.00	5.00 ~ 6.91	45.80	それ以外	5.00 ~ 6.91	2.40	12.87

岩手県

急傾斜地の崩壊区域調書

様式3-2 建築物に作用すると想定される衝撃に関する事項(2/2)

調査年度

平成28年度

急傾斜地の位置		177B1110			箇所名		根岬		所在地		陸前高田市広田町字根岬					
横断 測線 番号	急傾斜地の下端に隣接する土地								急傾斜地内							
	土石等の移動の高さと力の大きさ				土石等の堆積高さと力の大きさ				土石等の移動の高さと力の大きさ				土石等の堆積高さと力の大きさ			
	区分	高さ (m)	下端からの距離 (m)	力の大きさ (kN/m ²)	区分	下端からの水平 距離(m)	高さ (m)	力の大きさ (kN/m ²)	区分	高さ (m)	上端からの比高 (m)	力の大きさ (kN/m ²)	区分	上端からの比高 (m)	高さ (m)	力の大きさ (kN/m ²)
16	100kN/m ² を超える	—	— ~ —	—	3mを超える	— ~ —	—	—	100kN/m ² を超える	—	— ~ —	—	3mを超える	— ~ —	—	—
	それ以外	1.00	0.00 ~ 3.63	45.80	それ以外	0.00 ~ 3.63	2.40	12.87	それ以外	1.00	5.00 ~ 6.91	45.80	それ以外	5.00 ~ 6.91	2.40	12.87
17	100kN/m ² を超える	—	— ~ —	—	3mを超える	— ~ —	—	—	100kN/m ² を超える	—	— ~ —	—	3mを超える	— ~ —	—	—
	それ以外	1.00	0.00 ~ 2.94	37.94	それ以外	0.00 ~ 2.94	2.39	12.79	それ以外	1.00	5.00 ~ 5.37	37.94	それ以外	5.00 ~ 5.37	2.39	12.79
18	100kN/m ² を超える	—	— ~ —	—	3mを超える	— ~ —	—	—	100kN/m ² を超える	—	— ~ —	—	3mを超える	— ~ —	—	—
	それ以外	1.00	0.00 ~ 2.94	37.91	それ以外	0.00 ~ 2.94	2.39	12.80	それ以外	1.00	5.00 ~ 5.37	37.91	それ以外	5.00 ~ 5.37	2.39	12.80
19	100kN/m ² を超える	—	— ~ —	—	3mを超える	— ~ —	—	—	100kN/m ² を超える	—	— ~ —	—	3mを超える	— ~ —	—	—
	それ以外	1.00	0.00 ~ 2.43	32.39	それ以外	0.00 ~ 2.43	2.47	13.21	それ以外	1.00	5.00 ~ 5.00	32.39	それ以外	5.00 ~ 5.00	2.47	13.21
20	100kN/m ² を超える	—	— ~ —	—	3mを超える	— ~ —	—	—	100kN/m ² を超える	—	— ~ —	—	3mを超える	— ~ —	—	—
	それ以外	1.00	0.00 ~ 3.25	41.38	それ以外	0.00 ~ 3.25	2.27	12.13	それ以外	1.00	5.00 ~ 5.00	41.38	それ以外	5.00 ~ 5.00	2.27	12.13
21	100kN/m ² を超える	—	— ~ —	—	3mを超える	— ~ —	—	—	100kN/m ² を超える	—	— ~ —	—	3mを超える	— ~ —	—	—
	それ以外	1.00	0.00 ~ 3.31	42.08	それ以外	0.00 ~ 3.31	2.25	12.05	それ以外	1.00	5.00 ~ 5.00	42.08	それ以外	5.00 ~ 5.00	2.25	12.05
22	100kN/m ² を超える	—	— ~ —	—	3mを超える	— ~ —	—	—	100kN/m ² を超える	—	— ~ —	—	3mを超える	— ~ —	—	—
	それ以外	1.00	0.00 ~ 3.73	46.97	それ以外	0.00 ~ 3.73	2.15	11.48	それ以外	1.00	5.00 ~ 5.00	46.97	それ以外	5.00 ~ 5.00	2.15	11.48
23	100kN/m ² を超える	—	— ~ —	—	3mを超える	— ~ —	—	—	100kN/m ² を超える	—	— ~ —	—	3mを超える	— ~ —	—	—
	それ以外	1.00	0.00 ~ 3.90	48.96	それ以外	0.00 ~ 3.90	2.10	11.25	それ以外	1.00	5.00 ~ 5.00	48.96	それ以外	5.00 ~ 5.00	2.10	11.25
24	100kN/m ² を超える	—	— ~ —	—	3mを超える	— ~ —	—	—	100kN/m ² を超える	—	— ~ —	—	3mを超える	— ~ —	—	—
	それ以外	1.00	0.00 ~ 3.98	49.84	それ以外	0.00 ~ 3.98	2.13	11.38	それ以外	1.00	5.00 ~ 5.25	49.84	それ以外	5.00 ~ 5.25	2.13	11.38
25	100kN/m ² を超える	—	— ~ —	—	3mを超える	— ~ —	—	—	100kN/m ² を超える	—	— ~ —	—	3mを超える	— ~ —	—	—
	それ以外	1.00	0.00 ~ 4.07	50.90	それ以外	0.00 ~ 4.07	2.06	11.01	それ以外	1.00	5.00 ~ 5.00	50.90	それ以外	5.00 ~ 5.00	2.06	11.01
26	100kN/m ² を超える	—	— ~ —	—	3mを超える	— ~ —	—	—	100kN/m ² を超える	—	— ~ —	—	3mを超える	— ~ —	—	—
	それ以外	1.00	0.00 ~ 4.11	51.40	それ以外	0.00 ~ 4.11	2.05	10.95	それ以外	1.00	5.00 ~ 5.00	51.40	それ以外	5.00 ~ 5.00	2.05	10.95
27	100kN/m ² を超える	—	— ~ —	—	3mを超える	— ~ —	—	—	100kN/m ² を超える	—	— ~ —	—	3mを超える	— ~ —	—	—
	それ以外	1.00	0.00 ~ 4.73	58.94	それ以外	0.00 ~ 4.73	2.10	11.24	それ以外	1.00	5.00 ~ 6.28	58.94	それ以外	5.00 ~ 6.28	2.10	11.24
28	100kN/m ² を超える	—	— ~ —	—	3mを超える	— ~ —	—	—	100kN/m ² を超える	—	— ~ —	—	3mを超える	— ~ —	—	—
	それ以外	1.00	0.00 ~ 5.29	65.93	それ以外	0.00 ~ 5.29	1.91	10.24	それ以外	1.00	5.00 ~ 6.10	65.93	それ以外	5.00 ~ 6.10	1.91	10.24
29	100kN/m ² を超える	—	— ~ —	—	3mを超える	— ~ —	—	—	100kN/m ² を超える	—	— ~ —	—	3mを超える	— ~ —	—	—
	それ以外	1.00	0.00 ~ 4.30	53.73	それ以外	0.00 ~ 4.30	1.99	10.64	それ以外	1.00	5.00 ~ 5.00	53.73	それ以外	5.00 ~ 5.00	1.99	10.64
	100kN/m ² を超える		~		3mを超える	~			100kN/m ² を超える		~		3mを超える	~		
	それ以外		~		それ以外	~			それ以外		~		それ以外	~		