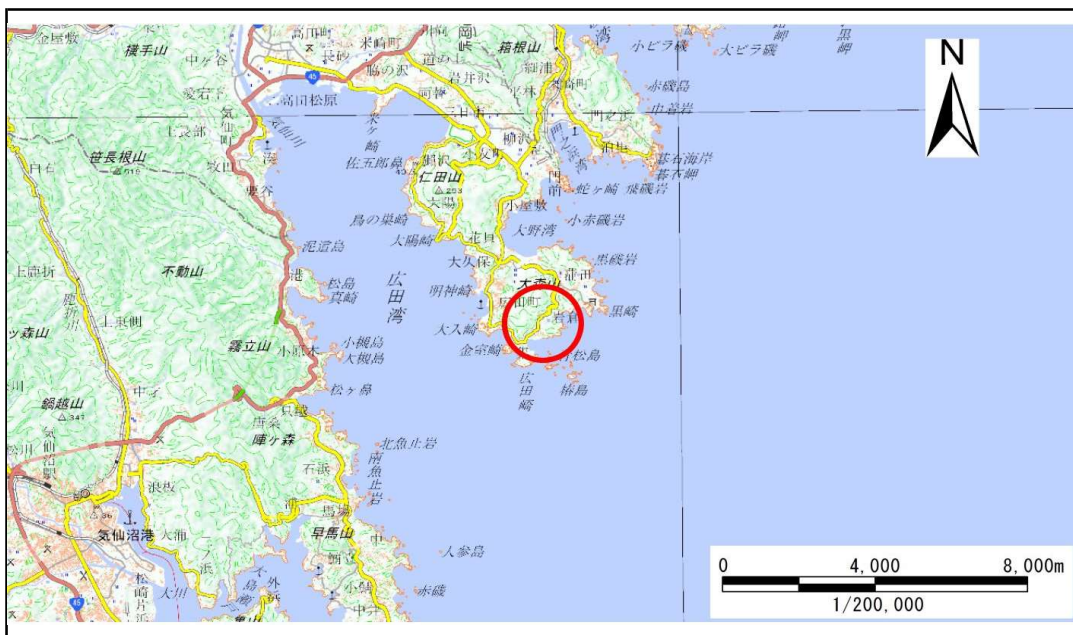


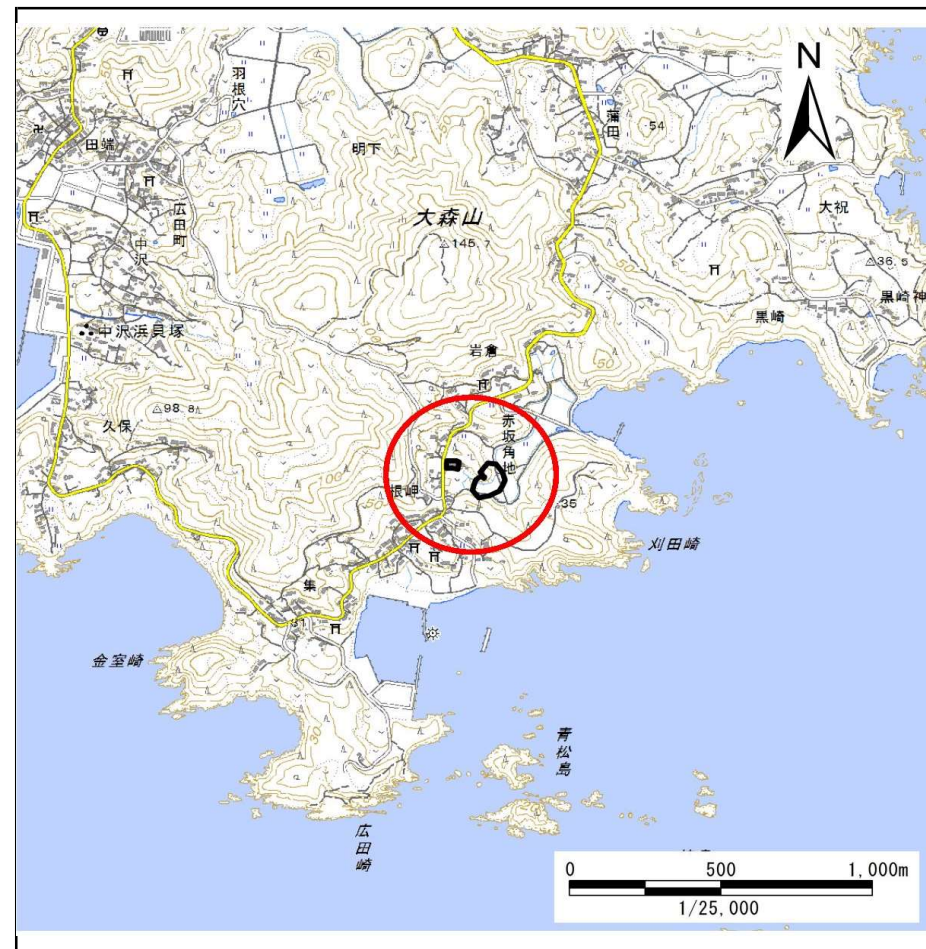
土砂災害防止に関する基礎調査(急傾斜地の崩壊)

表紙 概況、位置図

自然現象の種類	急傾斜地の崩壊
箇所番号	177B1109
箇所名	赤坂角地
所在地	陸前高田市広田町字赤坂角地
調査機関	沿岸広域振興局土木部 大船渡土木センター



位置図(S=1:200,000)



概況図(S=1:25,000)

国土地理院の電子地形図200000『一関』及び電子地形図25000『陸前広田』を掲載

急傾斜地の崩壊区域調査

様式3-1 危害のおそれのある土地、著しい危害のおそれのある土地の設定図

調査年度

平成28年度

急傾斜地の位置

箇所番号

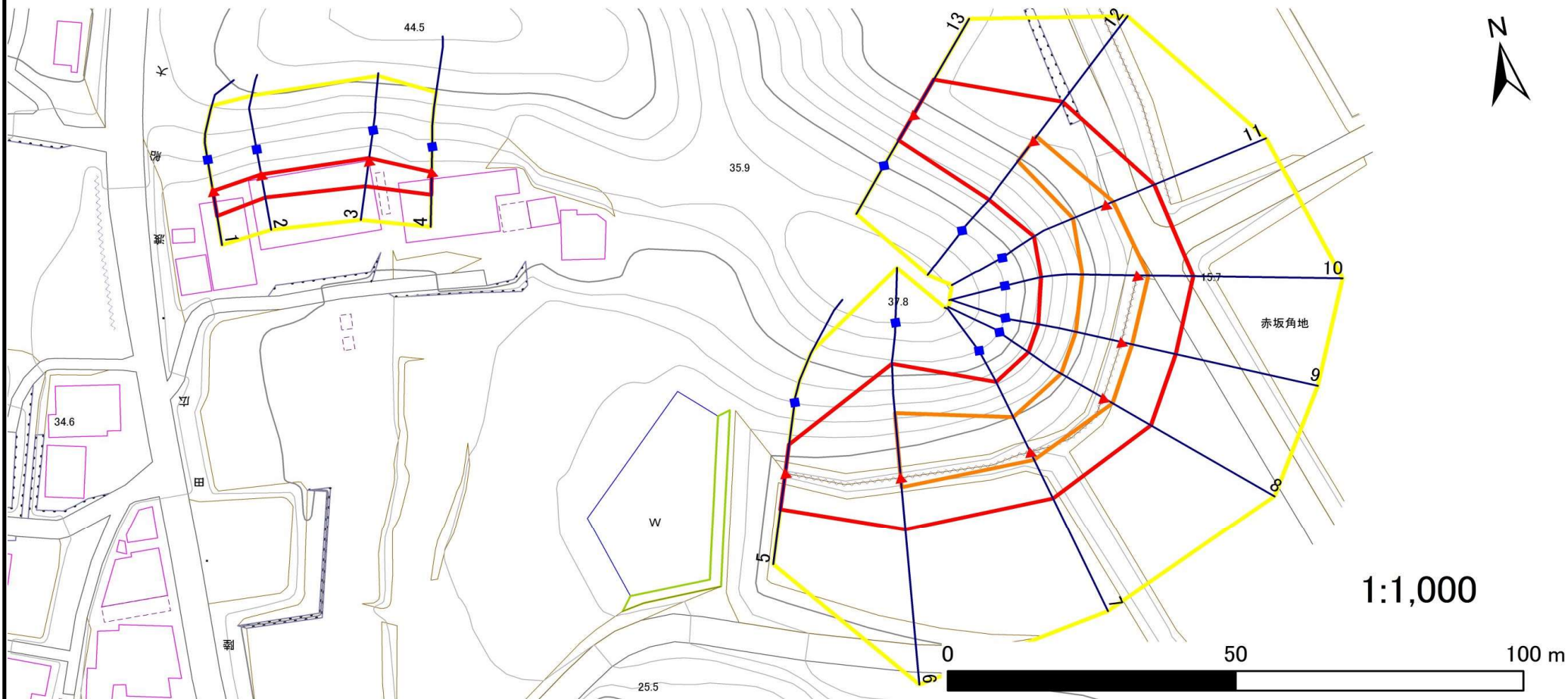
177B1109

箇所名

赤坂角地

所在地

陸前高田市広田町字赤坂角地



凡例

■ 上端
▲ 下端

— 横断測線

— 危害のおそれのある土地の区域

— 著しい危害のおそれのある土地の区域

— 土石等の移動による力が 100kN/m^2 を超える範囲

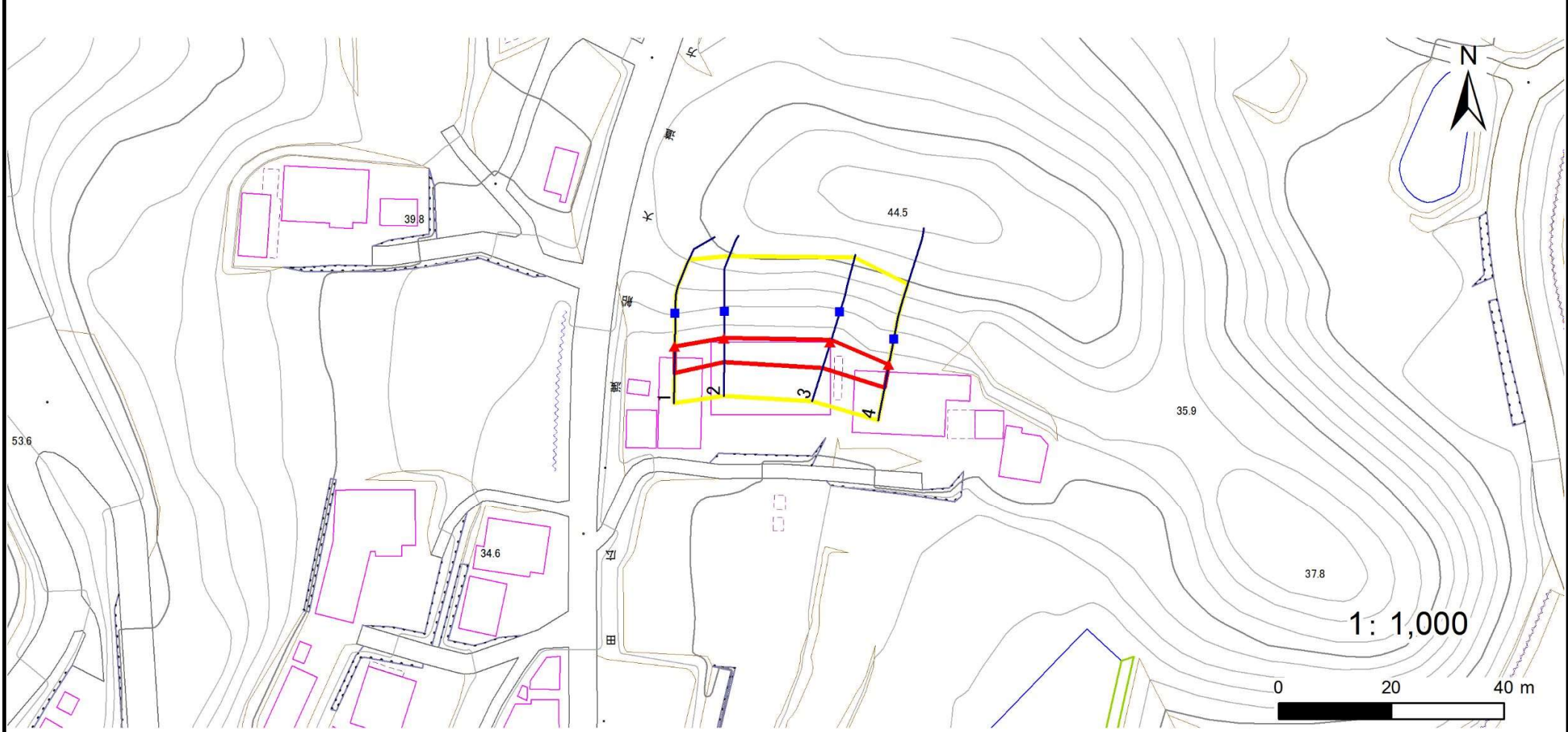
— 土石等の堆積高が 3m を超える範囲

急傾斜地の崩壊区域調査

様式3-1 危害のおそれのある土地、著しい危害のおそれのある土地の設定図

調査年度 平成28年度

急傾斜地の位置	箇所番号	箇所名	所在地
	177B1109	赤坂角地	陸前高田市広田町字赤坂角地



凡例	■ 上端	— 横断測線	▭ 危害のおそれのある土地の区域	▭ 土石等の移動による力が100kN/m ² を超える範囲
	▲ 下端		▭ 著しい危害のおそれのある土地の区域	▭ 土石等の堆積高が3mを超える範囲

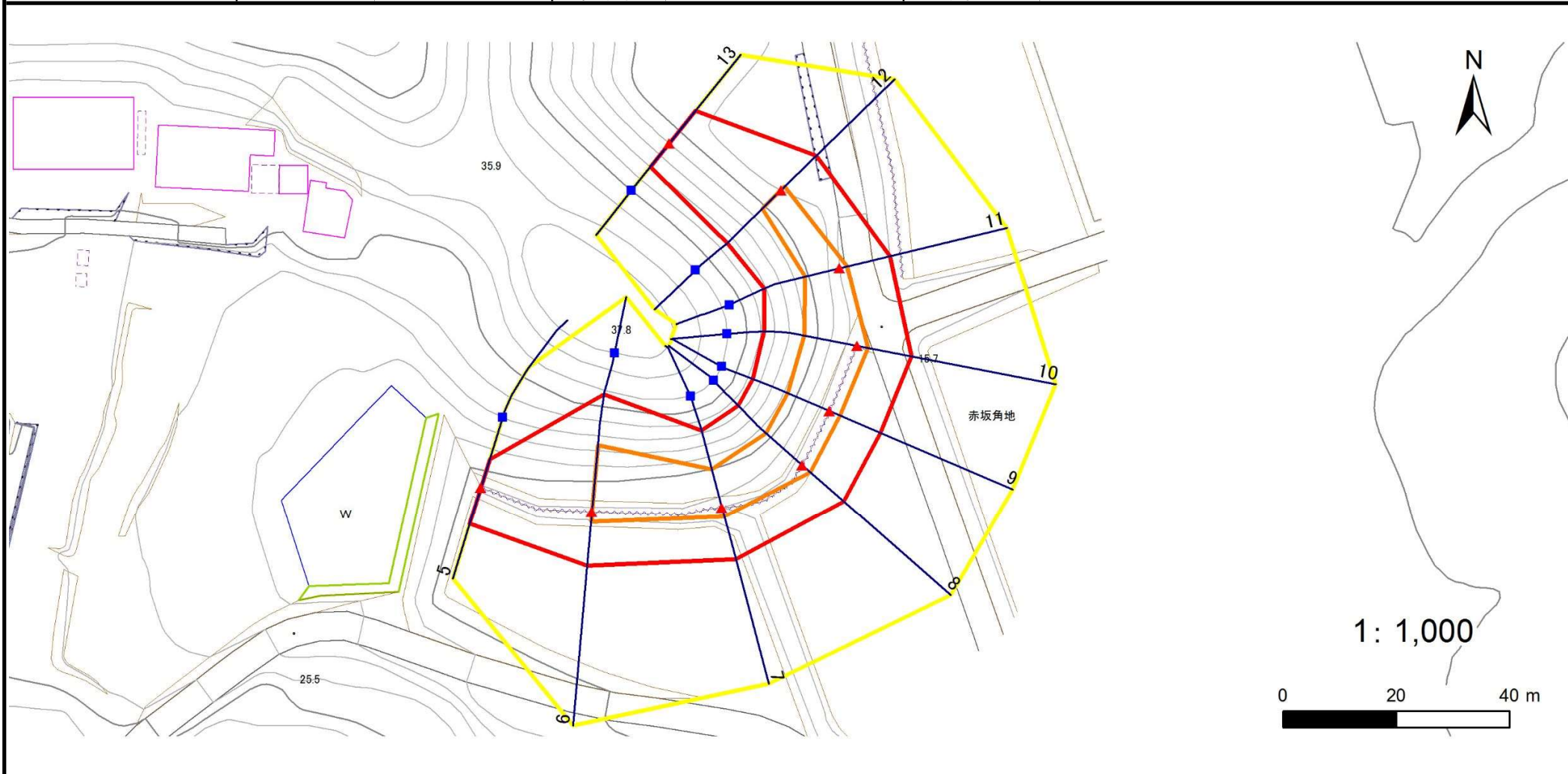
急傾斜地の崩壊区域調査

様式3-1 危害のおそれのある土地、著しい危害のおそれのある土地の設定図

調査年度

平成28年度

急傾斜地の位置 箇所番号 177B1109 箇所名 赤坂角地 所在地 陸前高田市広田町字赤坂角地



凡例

■ 上端
▲ 下端

— 横断測線

— 危害のおそれのある土地の区域

— 著しい危害のおそれのある土地の区域

— 土石等の移動による力が 100kN/m^2 を超える範囲

— 土石等の堆積高が 3m を超える範囲

急傾斜地の崩壊区域調査

様式3-2 建築物に作用すると想定される衝撃に関する事項(1/1)

調査年度 平成28年度

急傾斜地の位置		箇所番号 177B1109			箇所名 赤坂角地				所在地 陸前高田市広田町字赤坂角地							
横断 測線 番号	急傾斜地の下端に隣接する土地								急傾斜地内							
	土石等の移動の高さと力の大きさ				土石等の堆積高さとの大きさ				土石等の移動の高さと力の大きさ				土石等の堆積高さとの大きさ			
	区分	高さ (m)	下端からの距離 (m)	力の大きさ (kN/m ²)	区分	下端からの水平 距離(m)	高さ (m)	力の大きさ (kN/m ²)	区分	高さ (m)	上端からの比高 (m)	力の大きさ (kN/m ²)	区分	上端からの比高 (m)	高さ (m)	力の大きさ (kN/m ²)
1	100kN/m ² を超える	—	— ~ —	—	3mを超える	— ~ —	—	—	100kN/m ² を超える	—	— ~ —	—	3mを超える	— ~ —	—	—
	それ以外	1.00	0.00 ~ 4.64	57.85	それ以外	0.00 ~ 4.64	1.86	9.94	それ以外	1.00	5.00 ~ 5.00	57.85	それ以外	5.00 ~ 5.00	1.86	9.94
2	100kN/m ² を超える	—	— ~ —	—	3mを超える	— ~ —	—	—	100kN/m ² を超える	—	— ~ —	—	3mを超える	— ~ —	—	—
	それ以外	1.00	0.00 ~ 4.19	52.35	それ以外	0.00 ~ 4.19	2.04	10.91	それ以外	1.00	5.00 ~ 5.08	52.35	それ以外	5.00 ~ 5.08	2.04	10.91
3	100kN/m ² を超える	—	— ~ —	—	3mを超える	— ~ —	—	—	100kN/m ² を超える	—	— ~ —	—	3mを超える	— ~ —	—	—
	それ以外	1.00	0.00 ~ 4.73	58.94	それ以外	0.00 ~ 4.73	1.96	10.47	それ以外	1.00	5.00 ~ 5.46	58.94	それ以外	5.00 ~ 5.46	1.96	10.47
4	100kN/m ² を超える	—	— ~ —	—	3mを超える	— ~ —	—	—	100kN/m ² を超える	—	— ~ —	—	3mを超える	— ~ —	—	—
	それ以外	1.00	0.00 ~ 4.12	51.55	それ以外	0.00 ~ 4.12	2.04	10.93	それ以外	1.00	5.00 ~ 5.00	51.55	それ以外	5.00 ~ 5.00	2.04	10.93
5	100kN/m ² を超える	—	— ~ —	—	3mを超える	— ~ —	—	—	100kN/m ² を超える	—	— ~ —	—	3mを超える	— ~ —	—	—
	それ以外	1.00	0.00 ~ 6.69	84.47	それ以外	0.00 ~ 0.00	1.64	8.79	それ以外	1.00	5.00 ~ 8.39	84.47	それ以外	5.00 ~ 8.39	1.64	8.79
6	100kN/m ² を超える	1.00	0.00 ~ 1.77	127.11	3mを超える	— ~ —	—	—	100kN/m ² を超える	1.00	10.99 ~ 18.86	127.11	3mを超える	— ~ —	—	—
	それ以外	1.00	1.77 ~ 9.55	100.00	それ以外	0.00 ~ 9.55	2.23	11.92	それ以外	1.00	5.00 ~ 10.99	100.00	それ以外	5.00 ~ 18.86	2.23	11.92
7	100kN/m ² を超える	1.00	0.00 ~ 1.61	124.56	3mを超える	— ~ —	—	—	100kN/m ² を超える	1.00	10.53 ~ 16.00	124.56	3mを超える	— ~ —	—	—
	それ以外	1.00	1.61 ~ 9.39	100.00	それ以外	0.00 ~ 9.39	2.39	12.77	それ以外	1.00	5.00 ~ 10.53	100.00	それ以外	5.00 ~ 16.00	2.39	12.77
8	100kN/m ² を超える	1.00	0.00 ~ 1.90	129.32	3mを超える	— ~ —	—	—	100kN/m ² を超える	1.00	10.55 ~ 17.39	129.32	3mを超える	— ~ —	—	—
	それ以外	1.00	1.90 ~ 9.69	100.00	それ以外	0.00 ~ 9.69	2.41	12.91	それ以外	1.00	5.00 ~ 10.55	100.00	それ以外	5.00 ~ 17.39	2.41	12.91
9	100kN/m ² を超える	1.00	0.00 ~ 1.93	129.68	3mを超える	— ~ —	—	—	100kN/m ² を超える	1.00	10.67 ~ 17.54	129.68	3mを超える	— ~ —	—	—
	それ以外	1.00	1.93 ~ 9.71	100.00	それ以外	0.00 ~ 9.71	2.47	13.22	それ以外	1.00	5.00 ~ 10.67	100.00	それ以外	5.00 ~ 17.54	2.47	13.22
10	100kN/m ² を超える	1.00	0.00 ~ 1.96	130.17	3mを超える	— ~ —	—	—	100kN/m ² を超える	1.00	10.53 ~ 17.84	130.17	3mを超える	— ~ —	—	—
	それ以外	1.00	1.96 ~ 9.74	100.00	それ以外	0.00 ~ 9.74	2.37	12.67	それ以外	1.00	5.00 ~ 10.53	100.00	それ以外	5.00 ~ 17.84	2.37	12.67
11	100kN/m ² を超える	1.00	0.00 ~ 1.36	120.67	3mを超える	— ~ —	—	—	100kN/m ² を超える	1.00	10.57 ~ 15.17	120.67	3mを超える	— ~ —	—	—
	それ以外	1.00	1.36 ~ 9.15	100.00	それ以外	0.00 ~ 9.15	2.33	12.45	それ以外	1.00	5.00 ~ 10.57	100.00	それ以外	5.00 ~ 15.17	2.33	12.45
12	100kN/m ² を超える	1.00	0.00 ~ 0.92	113.77	3mを超える	— ~ —	—	—	100kN/m ² を超える	1.00	10.87 ~ 14.00	113.77	3mを超える	— ~ —	—	—
	それ以外	1.00	0.92 ~ 8.70	100.00	それ以外	0.00 ~ 8.70	2.07	11.06	それ以外	1.00	5.00 ~ 10.87	100.00	それ以外	5.00 ~ 14.00	2.07	11.06
13	100kN/m ² を超える	—	— ~ —	—	3mを超える	— ~ —	—	—	100kN/m ² を超える	—	— ~ —	—	3mを超える	— ~ —	—	—
	それ以外	1.00	0.00 ~ 7.32	93.36	それ以外	0.00 ~ 7.32	2.37	12.69	それ以外	1.00	5.00 ~ 10.00	93.36	それ以外	5.00 ~ 10.00	2.37	12.69
	100kN/m ² を超える		~		3mを超える	~			100kN/m ² を超える		~		3mを超える	~		
	それ以外		~		それ以外	~			それ以外		~		それ以外	~		
	100kN/m ² を超える		~		3mを超える	~			100kN/m ² を超える		~		3mを超える	~		
	それ以外		~		それ以外	~			それ以外		~		それ以外	~		