

土砂災害防止に関する基礎調査(急傾斜地の崩壊)

表紙 概況、位置図

自然現象の種類	急傾斜地の崩壊
箇所番号	177B1089
箇所名	羽根穴-1
所在地	陸前高田市広田町字天王前
調査機関	岩手県沿岸広域振興局土木部大船渡土木センター



概況図(S=1:200,000)



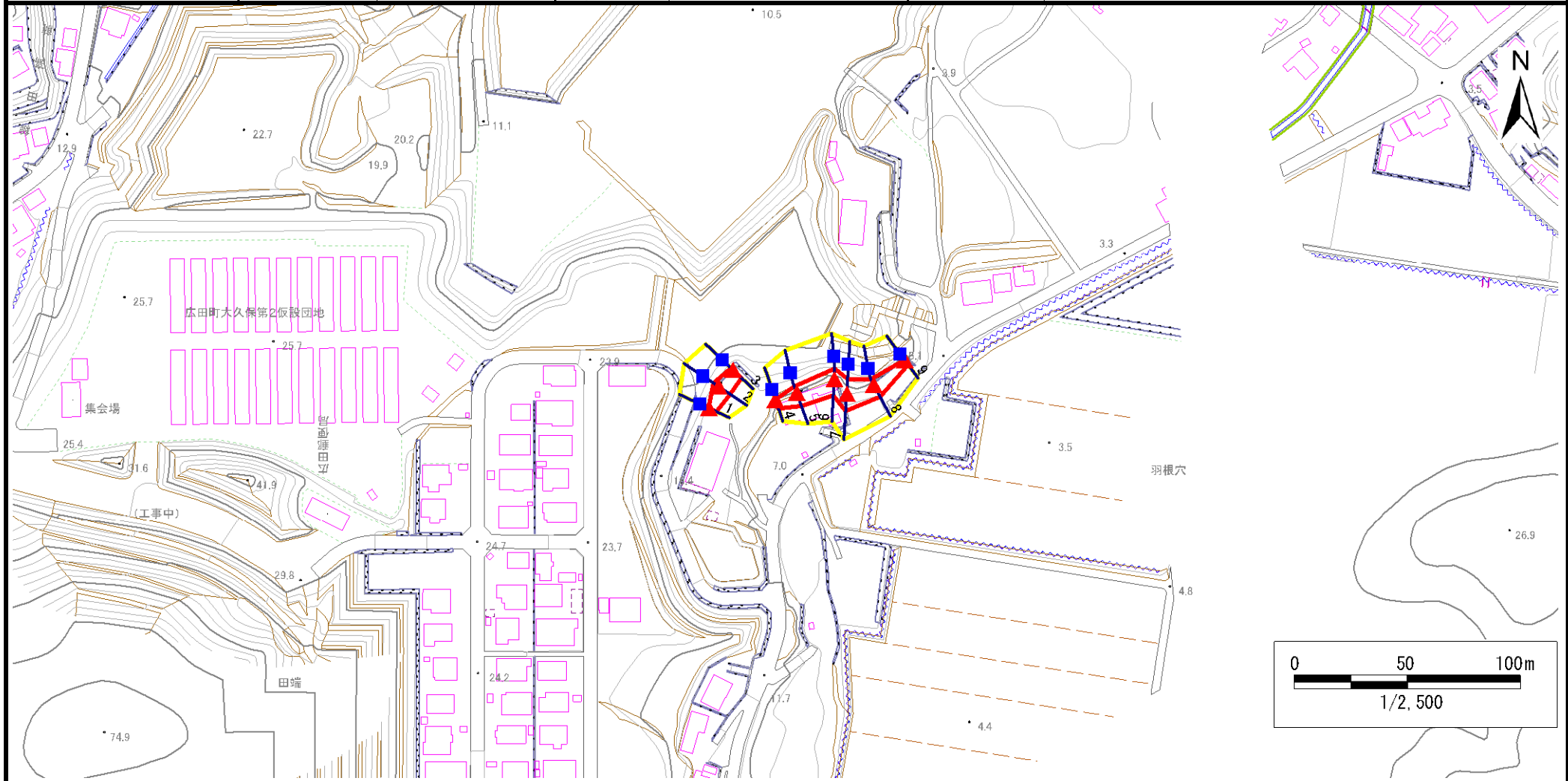
位置図(S=1:25,000)

急傾斜地の崩壊区域調査

様式3-1 危害のおそれのある土地、著しい危害のおそれのある土地の設定図

調査年度 平成30年度

急傾斜地の位置	箇所番号	177B1089	箇所名	羽根穴-1	所在地	陸前高田市広田町字天王前
---------	------	----------	-----	-------	-----	--------------



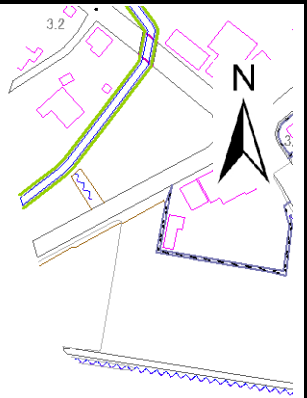
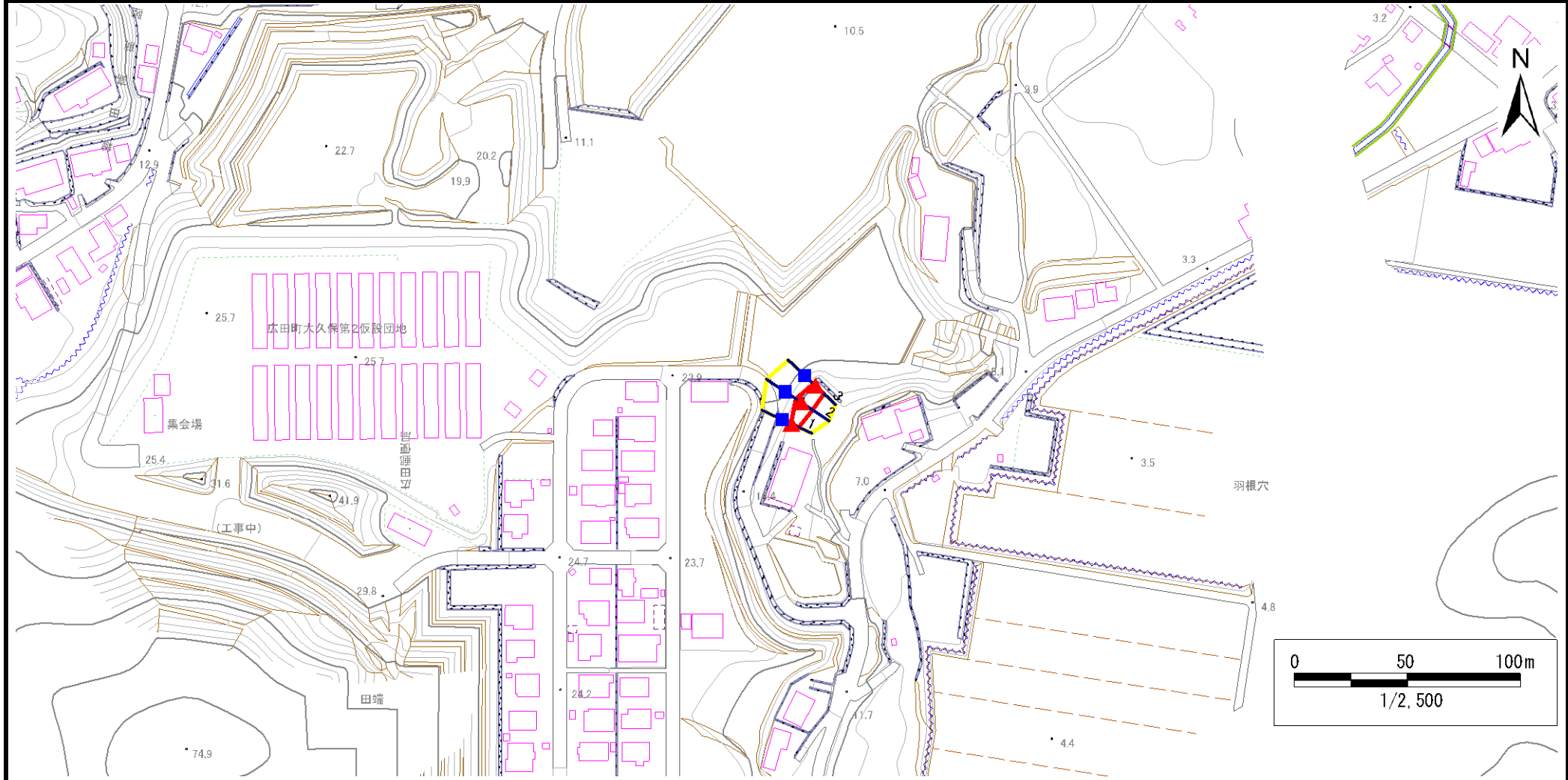
凡例	■ 上端	— 横断測線	■ 危害のおそれのある土地の区域	■ 土石等の移動による力が100kN/m ² を超える範囲
	▲ 下端		■ 著しい危害のおそれのある土地の区域	■ 土石等の堆積高が3mを超える範囲

急傾斜地の崩壊区域調査

様式3-1 危害のおそれのある土地、著しい危害のおそれのある土地の設定図

調査年度 平成30年度

急傾斜地の位置	箇所番号	177B1089	箇所名	羽根穴-1	所在地	陸前高田市広田町字天王前
---------	------	----------	-----	-------	-----	--------------



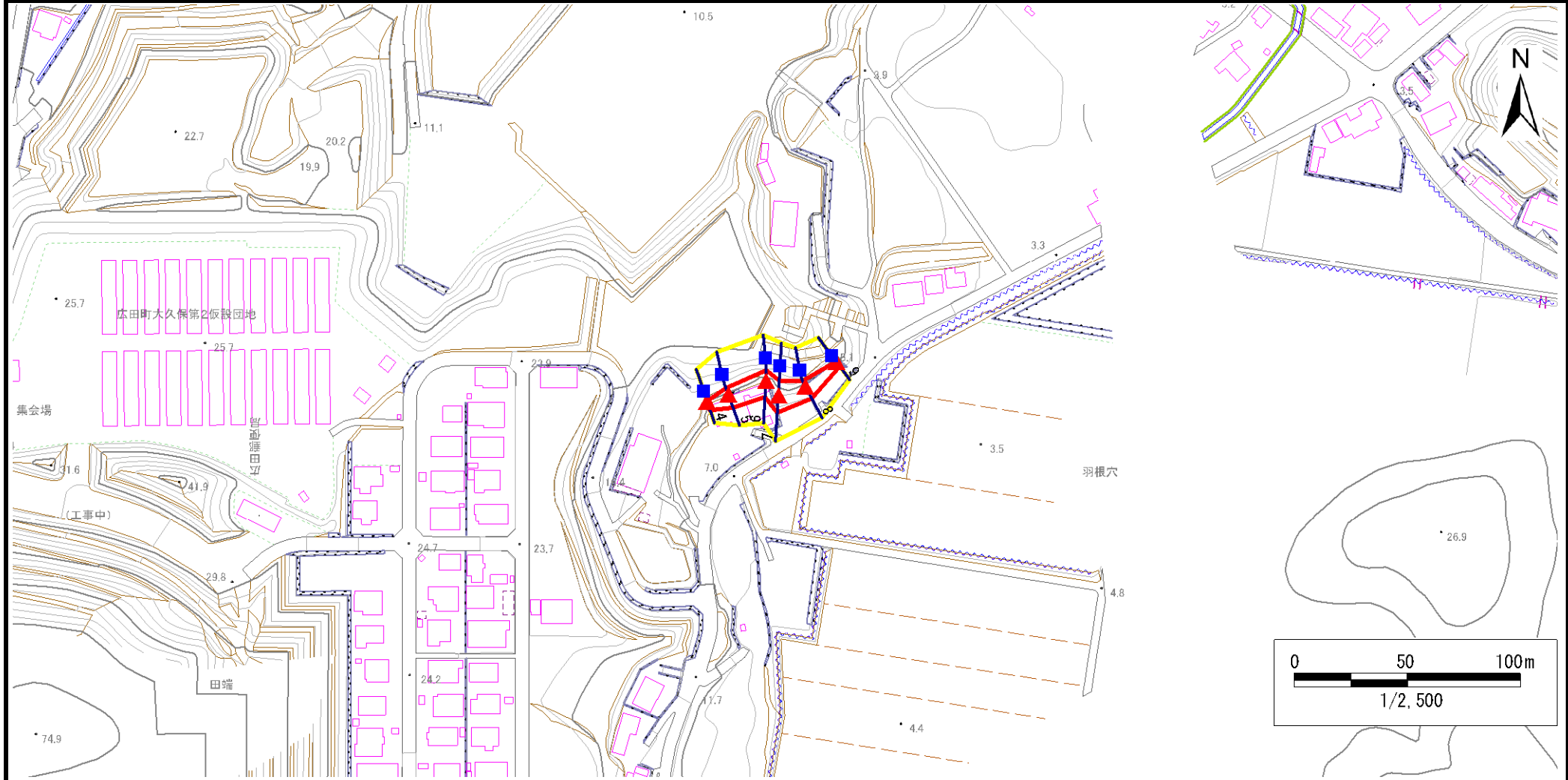
凡例	■ 上端	— 横断測線	 危害のおそれのある土地の区域	 土石等の移動による力が100kN/m ² を超える範囲
	▲ 下端		 著しい危害のおそれのある土地の区域	 土石等の堆積高が3mを超える範囲

急傾斜地の崩壊区域調書

様式3-1 危害のおそれのある土地、著しい危害のおそれのある土地の設定図

調査年度 平成30年度

急傾斜地の位置	箇所番号	177B1089	箇所名	羽根穴-1	所在地	陸前高田市広田町字天王前
---------	------	----------	-----	-------	-----	--------------



凡例	■ 上端	— 横断測線	■ 危害のおそれのある土地の区域	■ 土石等の移動による力が100kN/m ² を超える範囲
	▲ 下端		■ 著しい危害のおそれのある土地の区域	■ 土石等の堆積高が3mを超える範囲

急傾斜地の崩壊区域調査

様式3-2 建築物に作用すると想定される衝撃に関する事項(1/1)

調査年度	平成30年度
------	--------

急傾斜地の位置		箇所番号 177B1089			箇所名 羽根穴-1		所在地 陸前高田市広田町字天王前									
横断 測線 番号	急傾斜地の下端に隣接する土地								急傾斜地内							
	土石等の移動の高さと力の大きさ				土石等の堆積高さとの大きさ				土石等の移動の高さと力の大きさ				土石等の堆積高さとの大きさ			
	区分	高さ (m)	下端からの距離 (m)	力の大きさ (kN/m ²)	区分	下端からの水平 距離(m)	高さ (m)	力の大きさ (kN/m ²)	区分	高さ (m)	上端からの比高 (m)	力の大きさ (kN/m ²)	区分	上端からの比高 (m)	高さ (m)	力の大きさ (kN/m ²)
1	100kN/m ² を超える	-	- ~ -	-	3mを超える	- ~ -	-	-	100kN/m ² を超える	-	- ~ -	-	3mを超える	- ~ -	-	-
	それ以外	1.00	0.00 ~ 3.82	48.03	それ以外	0.00 ~ 3.82	2.12	11.36	それ以外	1.00	5.00 ~ 5.00	48.03	それ以外	5.00 ~ 5.00	2.12	11.36
2	100kN/m ² を超える	-	- ~ -	-	3mを超える	- ~ -	-	-	100kN/m ² を超える	-	- ~ -	-	3mを超える	- ~ -	-	-
	それ以外	1.00	0.00 ~ 6.16	77.36	それ以外	0.00 ~ 6.16	1.90	10.18	それ以外	1.00	5.00 ~ 7.50	77.36	それ以外	5.00 ~ 7.50	1.90	10.18
3	100kN/m ² を超える	-	- ~ -	-	3mを超える	- ~ -	-	-	100kN/m ² を超える	-	- ~ -	-	3mを超える	- ~ -	-	-
	それ以外	1.00	0.00 ~ 5.22	65.10	それ以外	0.00 ~ 5.22	1.94	10.36	それ以外	1.00	5.00 ~ 6.10	65.10	それ以外	5.00 ~ 6.10	1.94	10.36
4	100kN/m ² を超える	-	- ~ -	-	3mを超える	- ~ -	-	-	100kN/m ² を超える	-	- ~ -	-	3mを超える	- ~ -	-	-
	それ以外	1.00	0.00 ~ 4.17	52.21	それ以外	0.00 ~ 4.17	2.03	10.84	それ以外	1.00	5.00 ~ 5.00	52.21	それ以外	5.00 ~ 5.00	2.03	10.84
5	100kN/m ² を超える	-	- ~ -	-	3mを超える	- ~ -	-	-	100kN/m ² を超える	-	- ~ -	-	3mを超える	- ~ -	-	-
	それ以外	1.00	0.00 ~ 6.24	78.42	それ以外	0.00 ~ 6.24	1.79	9.58	それ以外	1.00	5.00 ~ 7.28	78.42	それ以外	5.00 ~ 7.28	1.79	9.58
6	100kN/m ² を超える	-	- ~ -	-	3mを超える	- ~ -	-	-	100kN/m ² を超える	-	- ~ -	-	3mを超える	- ~ -	-	-
	それ以外	1.00	0.00 ~ 7.06	89.65	それ以外	0.00 ~ 7.06	1.89	10.14	それ以外	1.00	5.00 ~ 9.23	89.65	それ以外	5.00 ~ 9.23	1.89	10.14
7	100kN/m ² を超える	-	- ~ -	-	3mを超える	- ~ -	-	-	100kN/m ² を超える	-	- ~ -	-	3mを超える	- ~ -	-	-
	それ以外	1.00	0.00 ~ 7.59	97.17	それ以外	0.00 ~ 7.59	2.18	11.68	それ以外	1.00	5.00 ~ 10.04	97.17	それ以外	5.00 ~ 10.04	2.18	11.68
8	100kN/m ² を超える	-	- ~ -	-	3mを超える	- ~ -	-	-	100kN/m ² を超える	-	- ~ -	-	3mを超える	- ~ -	-	-
	それ以外	1.00	0.00 ~ 6.02	75.43	それ以外	0.00 ~ 6.02	2.00	10.68	それ以外	1.00	5.00 ~ 7.80	75.43	それ以外	5.00 ~ 7.80	2.00	10.68
9	100kN/m ² を超える	-	- ~ -	-	3mを超える	- ~ -	-	-	100kN/m ² を超える	-	- ~ -	-	3mを超える	- ~ -	-	-
	それ以外	1.00	0.00 ~ 2.68	35.07	それ以外	0.00 ~ 2.68	2.41	12.87	それ以外	1.00	5.00 ~ 5.00	35.07	それ以外	5.00 ~ 5.00	2.41	12.87
	100kN/m ² を超える		~		3mを超える	~			100kN/m ² を超える		~		3mを超える	~		
	それ以外		~		それ以外	~			それ以外		~		それ以外	~		
	100kN/m ² を超える		~		3mを超える	~			100kN/m ² を超える		~		3mを超える	~		
	それ以外		~		それ以外	~			それ以外		~		それ以外	~		
	100kN/m ² を超える		~		3mを超える	~			100kN/m ² を超える		~		3mを超える	~		
	それ以外		~		それ以外	~			それ以外		~		それ以外	~		
	100kN/m ² を超える		~		3mを超える	~			100kN/m ² を超える		~		3mを超える	~		
	それ以外		~		それ以外	~			それ以外		~		それ以外	~		